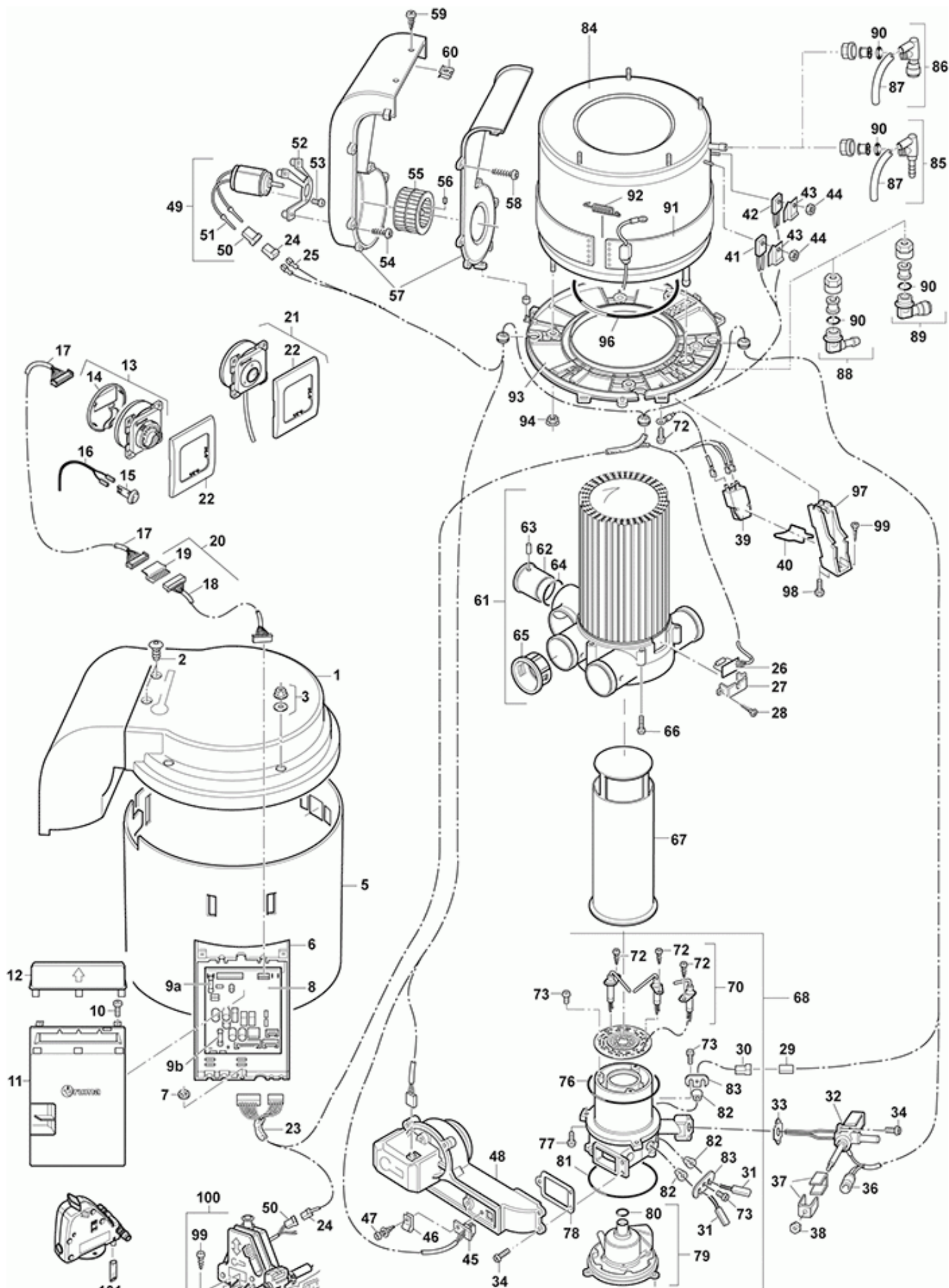
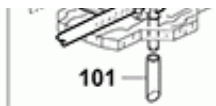


Truma/VÄRMESYSTEM/Trumatic C, .../Reservdelsli.../C 4002, fr o m 05/2005





Pos.	Part-No.	Description	Information
001	34010-08000	Lock beklädnad	
002	34000-50600	Propp	
003	34010-16000	Skruv / muttrar kit (4x)	
005	34000-43500	Mantel	
006	34000-06100	Elektronikhölje	
007	34000-51900	Snabbfästning	
008	34010-71800	Elektronik C 4002, E	Fr o m fabr.-nr. 16300001
009a	70000-07100	Säkring 1,6 AT	F3
009b	34000-76800	Säkring 6,3 AT	F1
010	30050-13000	Skruv KB 30 x 8	
011	34000-91100	Elektroniklock	
012	34000-91200	Anslutningslock	
013	34000-59000	Manöverenhet Trumatic C	
014	34030-29900	Huslock skruv	
015	34020-00263	Rumstemperatursensor	
016	34000-71900	Kabel för rumssensor 4 m	
017	34000-09300	Kabel för manöverenhet 3 m	
018	34000-09400	Kabel för manöverenhet 5 m	
019	34000-09800	Koppling för manöverenhetkabel	
020	34300-01	Kabelförlängning 5 m för manöverenhet	Kpl med anslutning (pos 018 och 019)
021	34000-63800	Manöverenhet Trumatic C EL	med 3 m kabel
022	34000-67700	Skyddsram svart	
023	34010-73000	Kabelstam C 4002	
024	34000-	Kopplingskontakt 2-polig	

	31700		
025	34000-33900	Flatstifthylsa 2,8	
026	34000-51300	Termostatplatta	Termostat stöd
027	34000-04500	Sensorhållare	
028	00000-00001	Ej beställningsbar	Skruv CM 3 x 10
029	34000-31500	Kopplingsplugg 1-polig	
030	34000-03900	Flatkontakt hus 1-polig	
031	34000-50700	Stickkontakt 1-polig	
032	34000-21400	Magnetventil C 60/40, 30 mbar	
033	34000-02300	Tätning	
034	10010-11500	Skruv M 4 x 12	
036	34000-81000	Magnetspolar	Låg och hög
037	70000-54600	Sats U-Bleche	för en magnetspole
038	10020-25000	Mutter M 4	
039	34010-14100	Tändare 35 Hz	
040	34000-53500	Klämma	
041	34000-34200	Temperaturövervakare	
042	34000-34300	Temperatursensor	
043	70000-07000	Värmeavledningsplåt	
044	00000-00001	Ej beställningsbar	Mutter M3
045	34000-83500	Termostatplatta	Förbränningsluft temp.
046	34000-57400	Kabelklämma	
047	10010-89000	PT-skruv 3 x 10 med bricka	
048	34000-55000	Förbränningsluftfläkt	
049	34000-77300	Likströmsmotor 12 V, C 60/40, D	
050	34000-31600	Flatkontakt hus 2-polig	
051	34000-	Flatstift 2,8	

	33800		
052	34000-04400	Motorfläns	
053	10010-13600	Skruv M 4 x 6 med gängsäkring	
054	10010-51100	Skruv MM 5 x 12	
055	34000-04700	Fläkthjul cirkulationsluft	
056	10020-41000	Gängstift AM 4 x 4	
057	34010-08100	Varmluftsfläkt kompl.	
058	10010-40600	PT-skruv WN 1452	
059	10010-91200	Skruv C 4,2 x 13 Torx	
060	39010-55400	Plåtmutter 4,2	
061	34000-82500	Värmeväxlare C	
062	34000-02700	Stödhylsa	
063	10020-41400	Tapp 2,5 x 12	
064	34010-05700	O-ring 40 x 2,5	
065	34000-06900	Reducering VR-ÜR	
066	10010-51200	Skruv M5 x 16	
067	34000-52700	Flamrör	
068	34000-85000	Brännare kompl.	pos. 30, 69 t o m 83
070	34020-00242	Tändstiftsats Trumatic C	
072	10010-70000	Skruv B 2,9 x 6,5 Torx	
073	10010-83300	Skruv M4 x 10, Torx	
076	10030-27000	O-ring 110 x 2	
077	10010-51000	Skruv M5 x 16	
078	34000-05600	Tätning	
079	00000-00001	Ej beställningsbar	Brännarlock kompl.
080	10030-23600	O-ring 16 x 3,5	
	10030-		

081	26900	O-ring 90 x 3	
082	34000-57100	Genomföring	
083	34000-57200	Klämplåt	
084	34000-88000	Vattenbehållare	
085	34150-01	Vinkelanslutning 2 flex.	Med anslutning Ø 10 mm för vattenslang med luftning
086	34151-03	Vinkelanslutning 2 JG 12 mm	Med anslutning Ø 12 mm för styva rör (John Guest system) med luftning
087	34000-17700	Kondensatslang	8 x 1.5 (900 mm lång)
088	70150-01	Vinkelanslutning TB	med anslutning för flexibla vattenrör Ø 10 mm
089	70151-03	Vinkelanslutning JG 12 mm, blå	Med anslutning Ø 12 mm för styva rör (John Guest system)
090	10030-21600	O-ring 10 x 25	
091	34000-57500	Värmemanschett 230 V	För elektrisk uppvärmning
092	34000-57600	Stoppfjäder	
093	34000-41500	Golvplatta	
094	00000-00001	Ej beställningsbar	Mutter M5, med bricka
096	34000-03100	O-ring 203 x 4	
097	34000-01900	Fot	
098	10010-51500	Skruv DM 5 x 20	
099	10010-66200	Skruv B 5,5 x 25	
100	00000-00001	Ej beställningsbar	Säkerhetsventil 10 mm, reservdel pos. 102 eller 103
101	70000-20200	Tömnings slang, 110 mm lång	PVC mjuk
102	34020-00237	FrostControl set TB	Med anslutning Ø 10 mm för vattenslang med luftning
103	34020-00238	FrostControl set JG	Med anslutning Ø 12 mm för styva rör (John Guest system) med luftning