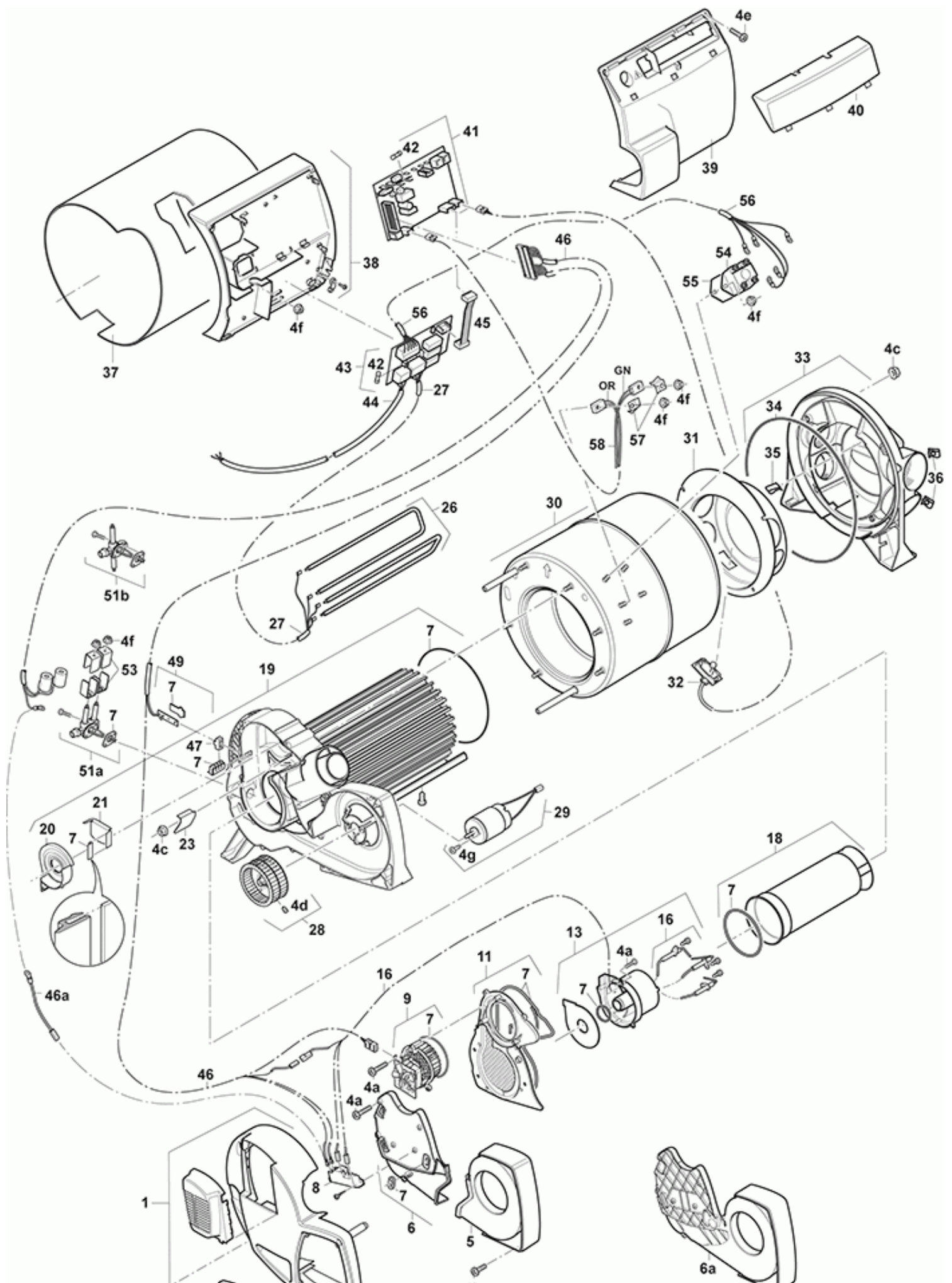
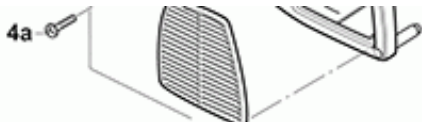


Truma/VÄRMESYSTEM/Combi/Reservdelsli.../Combi 6 E





4b



| Pos. | Part-No. | Description | Information |
|------|-------------|------------------------------------|---|
| 01 | 34020-00232 | Skyddsset Combi (E) | |
| 04 | 00000-00001 | Ej beställningsbar | a = M4x16 Torx, b = M4x12 Torx, c = M5, d = AM4x4, g = M4x6, e = PT-40x12 Torx, f = M4 |
| 05 | 34020-65000 | Lock cirkulationsluft höger | |
| 06 | 00000-00001 | Ej beställningsbar | Lock cirkulationsluft vänster E |
| 06a | 00000-00001 | Ej beställningsbar | Lock cirkulationsluft, reservdel pos. 05 och 06 |
| 07 | 34020-00246 | Tätningssats Combi (E) | |
| 08 | 34020-00234 | Tändarset Combi (E) | |
| 09 | 34020-00235 | Förbränningsluftmotorset Combi (E) | Med o-ring |
| 11 | 34020-60500 | Lock förbränningsluft E | Med o-ring |
| 13 | 34020-00233 | Brännarset Combi (E) | Med skru, kabelgenomföring med Sealing bracket, coatedt |
| 16 | 34020-60800 | Tändstiftsats med skru | Med o-ring, O-ring pos. med Sealing bracket, coatedt |
| 18 | 34020-60900 | Flamrör | Med o-ring |
| 19 | 34020-00229 | Värmeväxlarset Combi | Med tätningssats Combi |
| 20 | 34020-01500 | Ring | |
| 21 | 34020-10700 | Akustikplåt 1 | |
| 23 | 34020-10800 | Akustikplåt 2 | |
| 26 | 34020-00228 | Värmestavset Combi | Installation kit part no. 34030-04100 must be used. |
| 26x | 34030-04100 | Monteringssats | verktyg för att byta ut värmestav (ingen bild) |
| 27 | 34020-61200 | Kabelstam doppvärmare | |
| 28 | 34000-04700 | Fläkthjul cirkulationsluft | Med gängstift |
| 29 | 34020-61300 | Likströmsmotor | Med skruvar |
| 30 | 34020-00227 | Vattenbehållarset Combi | fram till tillverkn-nr 19009000 måste följande beställas samtidigt: för TB 34020-63900 och 34020-16900, eller för JG 34020-64 |
| 31 | 34020-61400 | Inre lufthuv | |

| | | | |
|-----|-------------|-------------------------------------|--|
| 32 | 34020-00241 | Set termostatplatta LTF Combi (E) | Temperatursensor |
| 33 | 34020-61600 | Varmluftsfördelare | Med pos. 35 och 36 |
| 34 | 00000-00004 | Krävs ej längre | O-ring – utgår fr.o.m. tillverkn-nr 20147001 och får inte längre monteras i äldre enheter. |
| 35 | 34020-53100 | Klämma | Fr o m fabriktionsnummer 19264001 |
| 36 | 34020-24000 | Klämmor, 4 | |
| 37 | 34020-95900 | HDF- Therm mantel | |
| 38 | 34020-61700 | Elektronikhölje | Med dragavlastningsklämma |
| 39 | 34020-61800 | Elektroniklock | |
| 40 | 34020-06500 | Anslutningslock | |
| 41 | 34030-18500 | Elektronik kompl. CB 6/ 6 E | Reservdelspris gäller tills att utväxlad enhet är returnerad |
| 41 | 34030-18300 | Elektronik CB 6/ 6 E | |
| 42 | 34020-00073 | Säkring T10A H, 10 | |
| 43 | 34020-63800 | Nät-del | |
| 44 | 34020-62300 | Kabel 230 V, 1,6 m | |
| 45 | 34020-09300 | Kabel E-styrning | |
| 46 | 34020-00239 | Kabelstamset Combi 6 (E) | med pos.46a |
| 46a | 34020-57000 | Jordkabel - tändare | se info |
| 47 | 34020-62800 | Fäste termostatplatta | |
| 49 | 34020-63300 | Termostatplatta CB 6 / 6 E | Förbränningsluft temp., med hållare med isolerskiva |
| 51a | 34020-00230 | Magnetventilset 2SO Combi (E) | f r o m 05/2013, med mellanläggsbricka, belagd och skruvar |
| 51b | 34020-00231 | Magnetventilset 2S Combi (E) | t o m 04/2013, med mellanläggsbricka, belagd och skruvar |
| 53 | 70000-54600 | Sats U-Bleche | för en magnetspole |
| 54 | 34020-08200 | Omkopplare WTS 230 V med sockel | |
| 55 | 34020-11000 | Utjämningsplatta | |
| 56 | 34020-63100 | Kablage för överhettningsskydd (el) | |
| 57 | 34020-03500 | Värmeavledningsplåt | |

| | | | |
|----|-----------------|--|--|
| 58 | 34020- 63200 | Kablage för temperatursensor / överhettningsskydd | |
|----|-----------------|--|--|