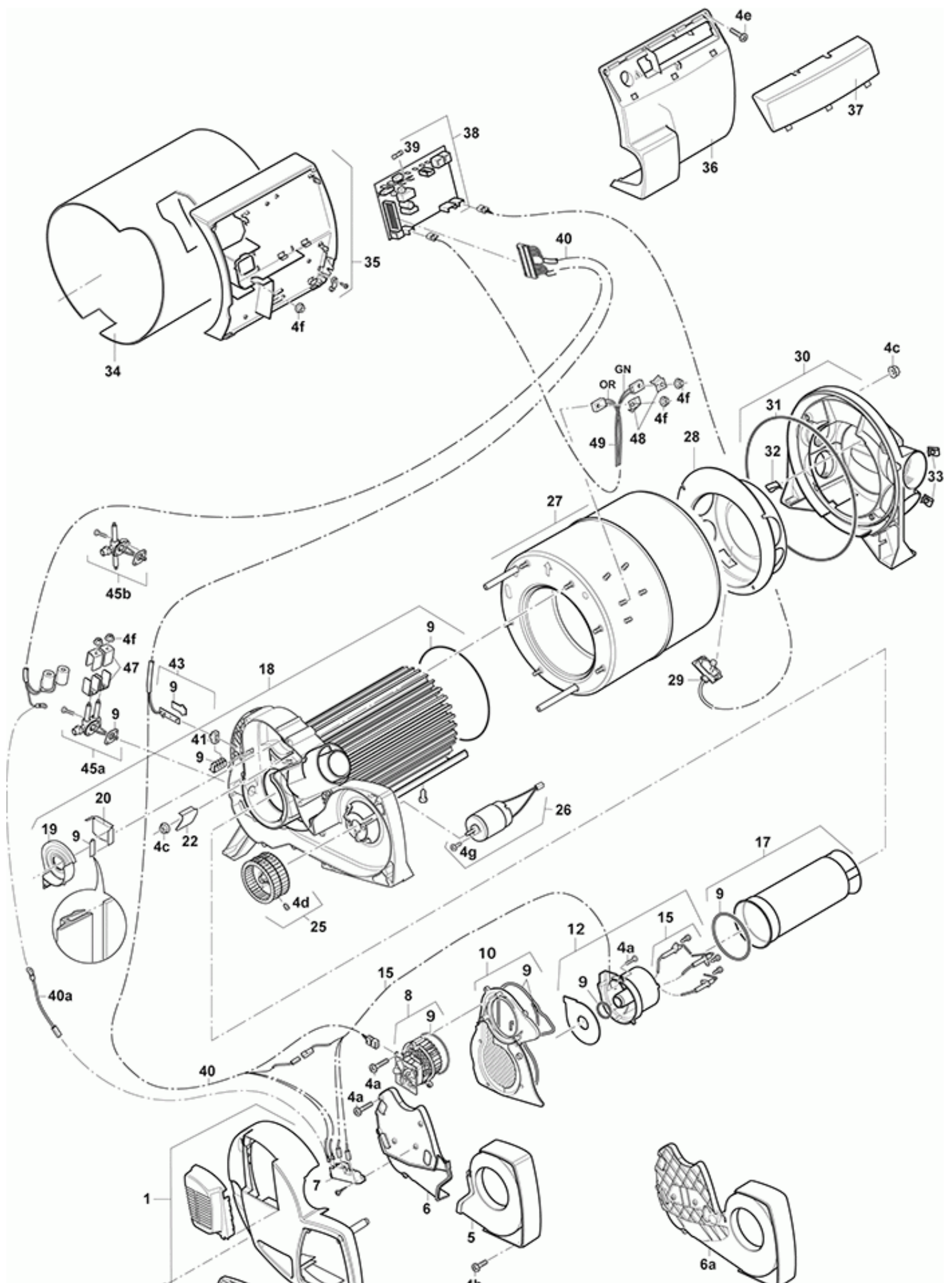


Truma/VÄRMESYSTEM/Combi/Reservdelsli.../Combi 4





Pos.	Part-No.	Description	Information
01	34020-00232	Skyddsset Combi (E)	
04	00000-00001	Ej beställningsbar	a = M4x16 Torx, b = M4x12 Torx, c = M5, d = AM4x4, g = M4x6, e = PT-40x12 Torx, f = M4
05	34020-65000	Lock cirkulationsluft höger	
06	34020-65100	Lock cirkulationsluft vänster	
06a	00000-00001	Ej beställningsbar	Lock cirkulationsluft, reservdel pos. 05 och 06
07	34020-00234	Tändarset Combi (E)	
08	34020-00235	Förbränningsluftmotorset Combi (E)	Med o-ring
09	34020-00246	Tätningssats Combi (E)	
10	34020-60400	Lock förbränningsluft	Med o-ring
12	34020-00233	Brännarset Combi (E)	Med skru, kabelgenomföring med Sealing bracket, coatedt
15	34020-60800	Tändstiftsats med skru	Med o-ring, O-ring pos. med Sealing bracket, coatedt
17	34020-60900	Flamrör	Med o-ring
18	34020-00229	Värmeväxlarset Combi	Med tätningssats Combi
19	34020-01500	Ring	
20	34020-10700	Akustikplåt 1	
22	34020-10800	Akustikplåt 2	
25	34000-04700	Fläkthjul cirkulationsluft	Med gängstift
26	34020-61300	Likströmsmotor	Med skruvar
27	34020-00227	Vattenbehållarset Combi	fram till tillverkn-nr 19009000 måste följande beställas samtidigt: för TB 34020-63900 och 34020-16900, eller för JG 34020-64
28	34020-61400	Inre lufthuv	
29	34020-00241	Set termostatplatta LTF Combi (E)	Temperatursensor
30	34020-61600	Varmluftsfördelare	Med pos. 32 och 33
31	00000-00004	Krävs ej längre	O-ring – utgår fr.o.m. tillverkn-nr 20147001 och får inte längre monteras i äldre enheter.

32	34020-53100	Klämma	Fr o m fabriktionsnummer 19264001
33	34020-24000	Klämmor, 4	
34	34020-95900	HDF- Therm mantel	
35	34020-61700	Elektronikhölje	Med dragavlastningsklämma
36	34020-61800	Elektroniklock	
37	34020-06500	Anslutningslock	
38	34030-18400	Elektronik kompl. CB 4/ 4 E	Reservdelspris gäller tills att utväxlad enhet är returnerad
38	34030-18200	Elektronik CB 4/ 4 E	
39	34020-00073	Säkring T10A H, 10	
40	34020-00240	Kabelstamset Combi 4 (E)	med pos.40a
40a	34020-57000	Jordkabel - tändare	se info
41	34020-62800	Fäste termostatplatta	
43	34020-63500	Termostatplatta CB 4 / 4 E	Förbränningsluft temp., med hållare med isolerskiva
45a	34020-00230	Magnetventilset 2SO Combi (E)	f r o m 05/2013, med mellanläggsbricka, belagd och skruvar
45b	34020-00231	Magnetventilset 2S Combi (E)	t o m 04/2013, med mellanläggsbricka, belagd och skruvar
47	70000-54600	Sats U-Bleche	för en magnetpole
48	34020-03500	Värmeavledningsplåt	
49	34020-63200	Kablage för temperatursensor / överhettningsskydd	