



Übersicht iLinc 10 für Teilnehmer

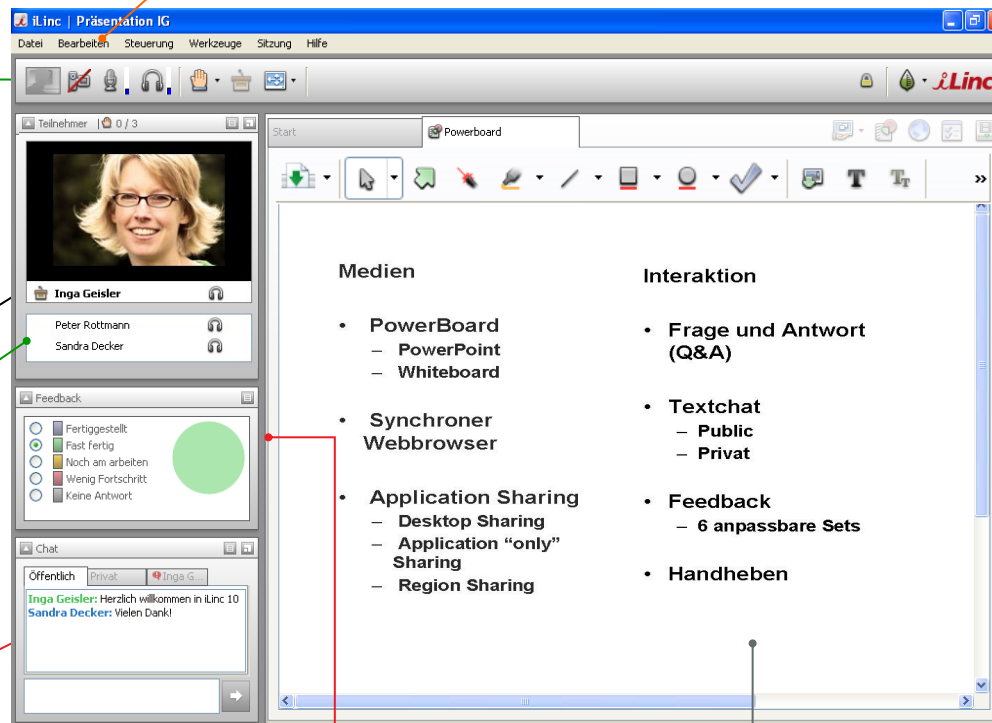
Kommunikationsbox	
eigenes Foto/ Video	
Video ein/ aus	
Mikrofon u. Kopfhörer ein/ aus	
Handhebung, Abwesenheit, Applaus	
Mediengröße einstellen (Zoom)	

Menü Steuerung -	
Lautstärkereglern	Lautstärke von Mikrofon u. Kopfhörer einstellen
Audioassistent	Überprüfung der Lautstärkeeinstellungen

iLinc beenden

Teilnehmer-Box	
Teilnehmer-Box öffnen	
Menü für Teilnehmer-Box öffnen	
Teilnehmer-Foto abkoppeln	

aktueller Sprecher



Powerbord-Werkzeuge	
Seite einfügen	
Objekt markieren	
Zeigepfeil	
Pointer	
Marker	
Linie	
Rechteck	
Kreis	
Symbole	
Bild einfügen	
Textfeld	
Kopieren und Ausschneiden	

Textchat-Box	
Eingabe mit Return/ Enter bestätigen	
Privater Chat: Klick auf Register „Privat“ und Teilnehmer per Doppelklick auswählen	
Private Nachricht erhalten	
Textchat-Box öffnen/ schließen	
Menü für Textchat-Box öffnen	
Textchat-Box abkoppeln	

Feedback-Box	
Feedback-Antwort anklicken	
Feedback-Box öffnen/ schließen	
Menü für Feedback-Box öffnen	

Medien