

Шлюз HDL-MBUS01IP.431

Изменено: Вт, 15 Ноя, 2016 at 3:55 PM

Руководство пользователя

Шлюз HDL-MBUS01IP.431

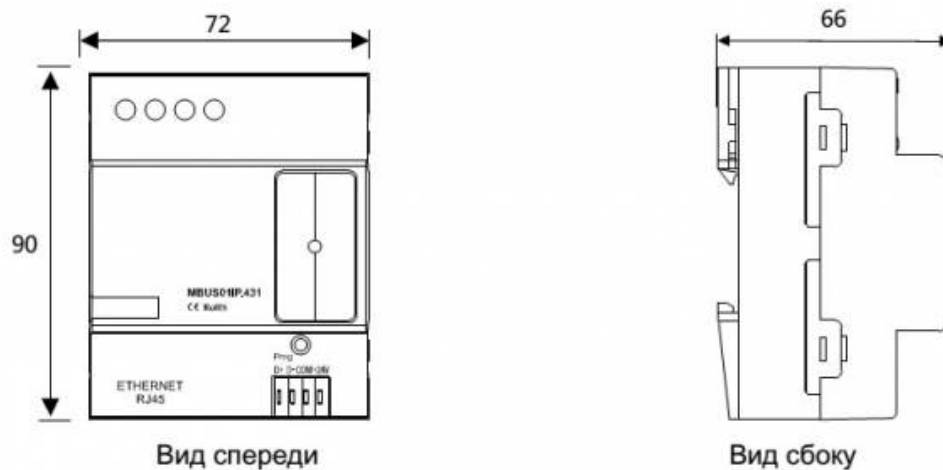


1. Общая информация

Описание

HDL-MBUS01IP.431 Одно портовый IP интерфейс, это шлюз между системой HDL Buspro и Ethernet. позволяет реализовать двунаправленную передачу данных между HDL Buspro и Ethernet.

Монтаж и размеры

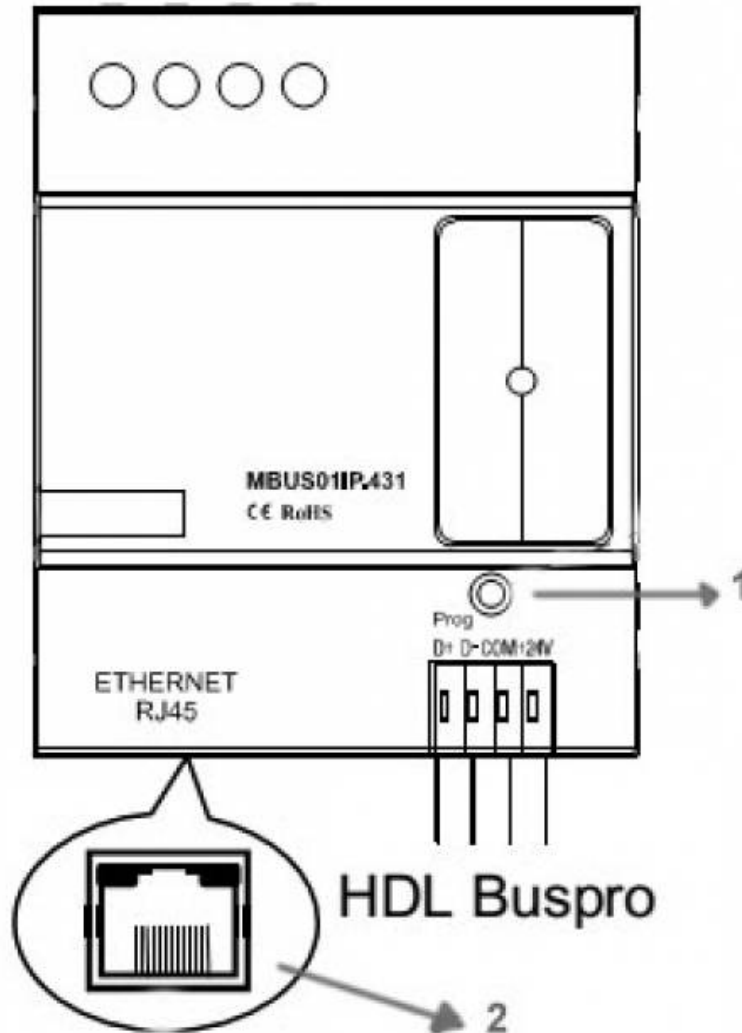


Стандартная 35мм DIN реечная установка внутри распределительного щита (ЩР)

Функциональные возможности

- Двухнаправленный обмен данными между HDL Buspro и Ethernet.
- Поддержка локального управления, р2р, удаленное управление (локальное управление по умолчанию), локальная сеть.
- Позволяет подключение максимально 4 устройств для дистанционного управления.
- Интеллектуальный обмен данными, минимизирует поток данных.
- Подключение: HDL Buspro, IP сеть.

Описание устройства



1. Кнопка и Индикатор: Моргает зеленым, когда модуль в порядке. Продолжайте нажимать около 10 сек, переключится в красный, это означает что модуль сброшен на установки по умолчанию.

Заводские установки это:

IP: 192.168.10.250
 ROUTER IP: 192.168.10.1
 Порт: 6000

2. RJ45 подключение: UDP/IP интерфейс

2. Технические характеристики

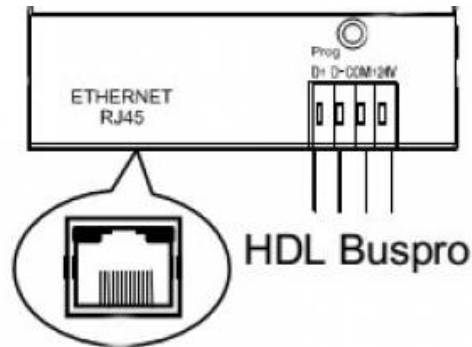
Электрические параметры :	
Рабочее напряжение	DC15~30В
Потребление из шины	40mA/DC24В

Электрические параметры :	
Шина	HDL Buspro, RJ45
Разъем подключения	RJ45-UDP/IP, шинный интерфейс
Условия внешней среды:	
Рабочие температуры	-5°C~45°C
Рабочая влажность	до 90%
Температура хранения	-20°C~+60°C
Влажность хранения	до 93%
Информация о устройстве:	
Габариты	72×90×66 (мм)
Вес	124g
Установка	35мм Din реечная установка
Материал корпуса	Nylon, PC
Степень защиты	IP20
Одобрено :	
CE	
RoHS	

3. Установка

Проводное соединение

Подключать согласно маркировки



Описание HDL BUS Pro

информация о подключении

buspro	
DC24V	Красный
COM	Черный
DATA-	Белый
DATA+	Желтый

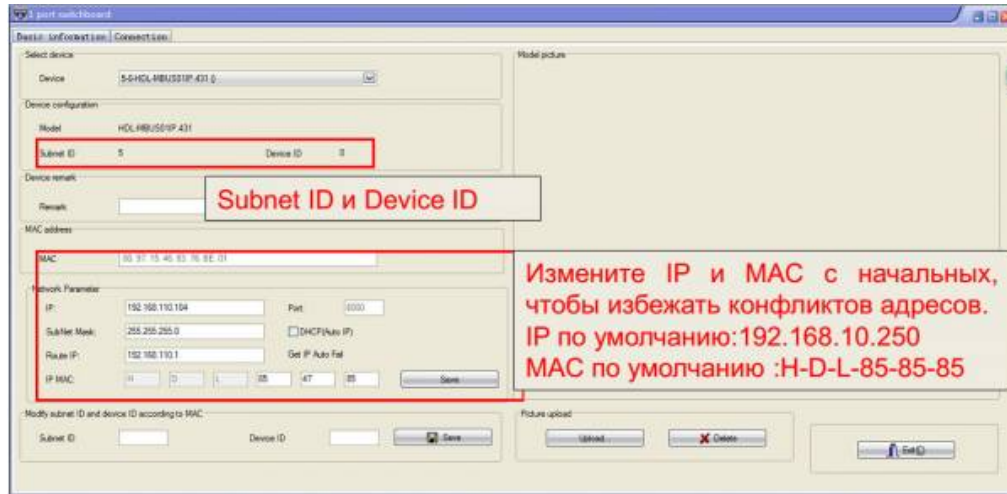
4. Настройка программного обеспечения

Установка сетевых параметров:

IP адрес и Порт по умолчанию: IP 192.168.10.250 и порт 6000. Смените подсеть IP адреса Вашего ПК на Соответствующую. Шаги для смены IP адреса:

1. Отредактируйте IP вашего ПК на 192.168.10.X (X=любое число кроме 250).
2. Откройте [HDL-BUS Pro Setup tool](https://www.dropbox.com/sh/ui78jmcq5pwwsw/AAA5RCJpcrl-tc0p-ZhPN_vpa/1.%20HDL%20Buspro/4.%20Software/Online%20Programming%20software%20%28HDL%20Buspro%20setup%20software%29?dl=0) (https://www.dropbox.com/sh/ui78jmcq5pwwsw/AAA5RCJpcrl-tc0p-ZhPN_vpa/1.%20HDL%20Buspro/4.%20Software/Online%20Programming%20software%20%28HDL%20Buspro%20setup%20software%29?dl=0), найдите устройство, смените IP адрес на IP адрес вашей сети. Сохраните и выйдите.
3. Смените IP адрес вашего ПК на предыдущий IP адрес.
4. Перезагрузите питание устройств, новый IP будет доступен после включения.

Конфигурация

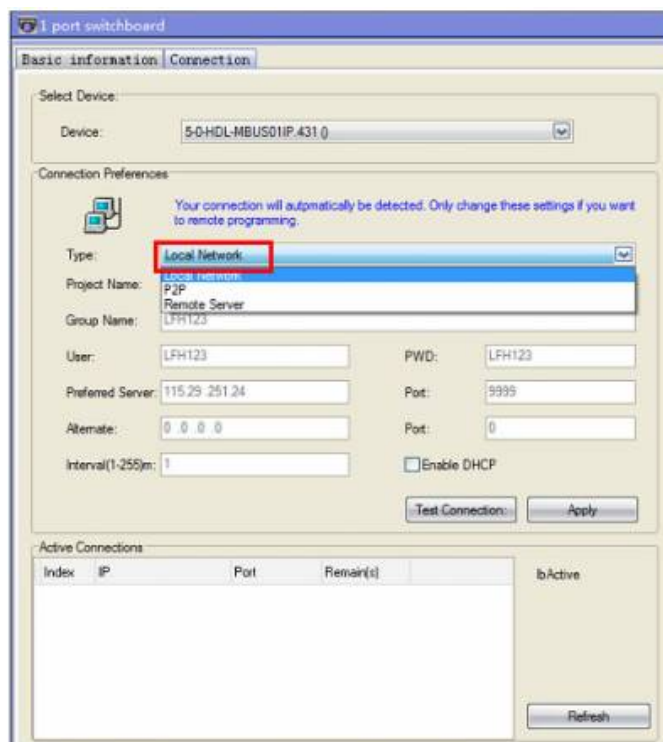


У HDL-MBUS01IP.431 есть 3 режима работы:

- Локальная сеть
- P2P
- Удаленный сервер

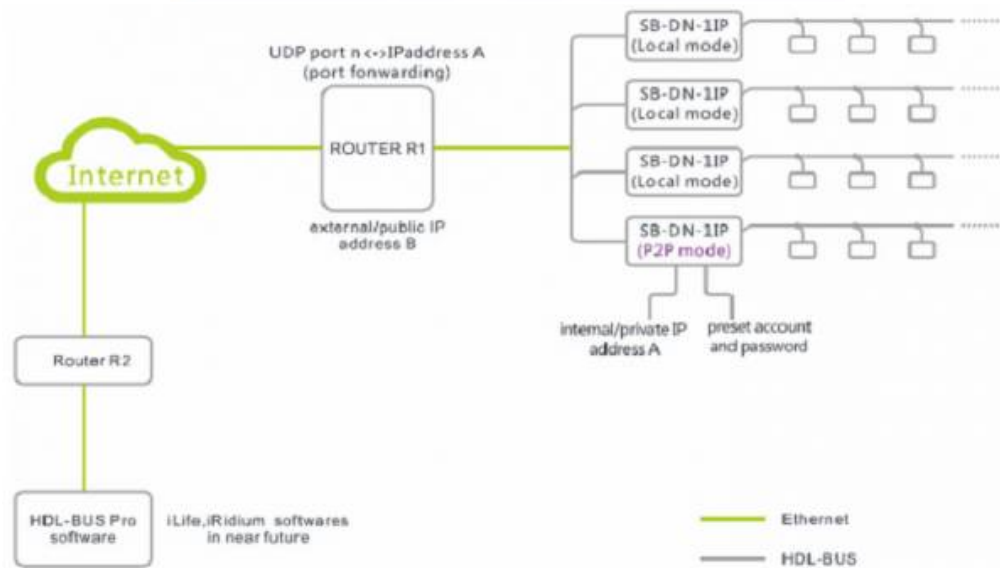
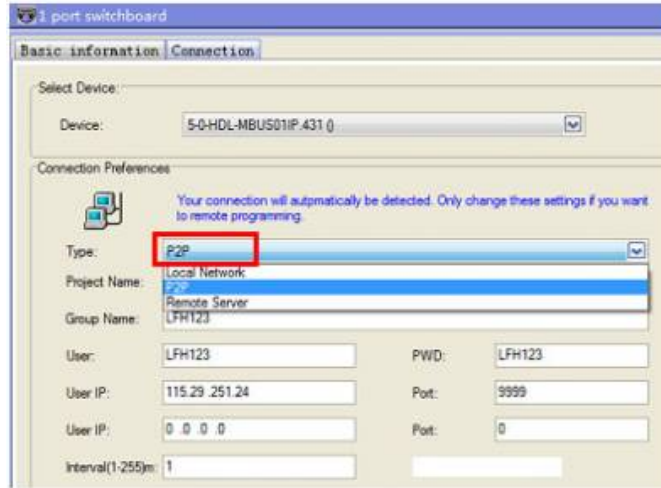
Локальная сеть

Локальная сеть: Это нормальный режим работы HDL-MBUS01IP, шлюз между HDL Buspro и Локальной сетью. В этом режиме не работает удаленное управление.



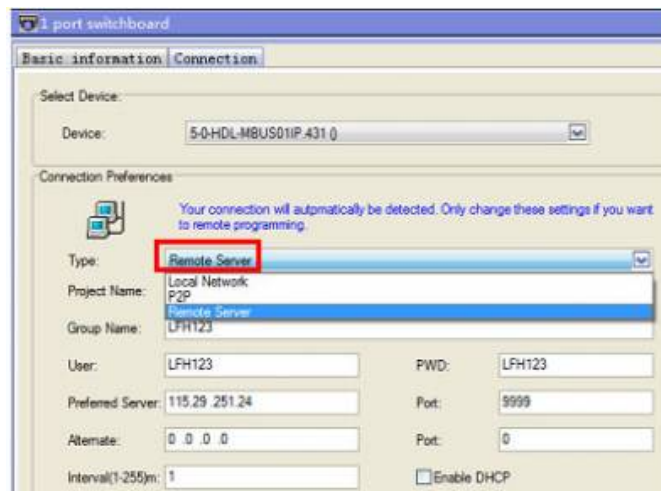
P2P

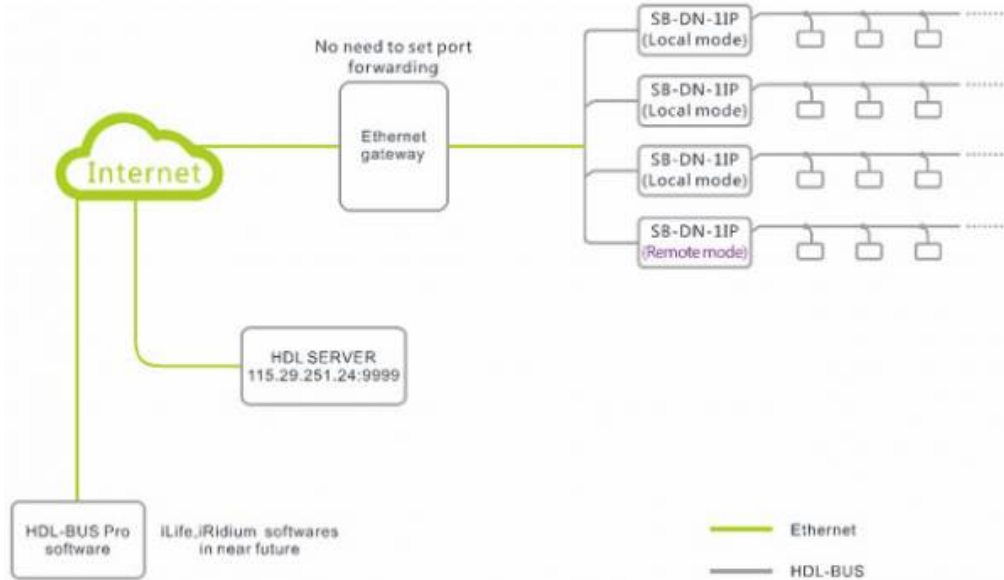
В этом режиме вы можете получить доступ к системе HDL Buspro через Интернет, без помощи сервера HDL.



Удаленный сервер

Этот режим позволяет программисту работать удаленно и конечному пользователю управлять системой HDL Buspro по Интернету. Когда HDL-MBUS01IP в режиме Удаленный сервер, для системы HDL Buspro не требуется выделенный IP, т.к. удаленный сервер будет сам автоматически обновлять свою информацию.





Удаленное управление

Шаг 1

Установить ваши Project Name, Group Name, User, PWD и нажмите Apply.

Примечание: У сервера HDL фиксированный IP и порт, 115.29.251.24:9999, не меняйте их, это редактируемо т.к. HDL может изменить сервер либо у компании установщика есть свои сервера, в этом случае, монтажная организация настроит свои параметры.

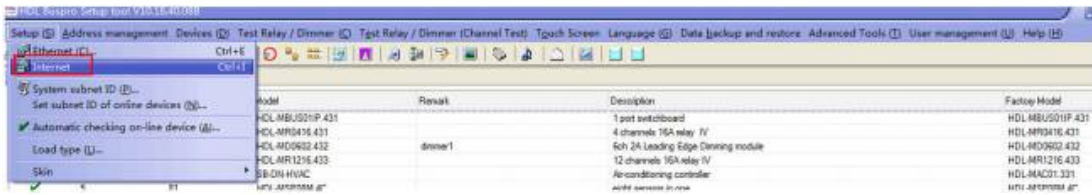
Интервал должен быть 1-3мин.

The screenshot shows the 'port switchboard' application window. The 'Connection' tab is active. Under 'Select Device', the device is '5-0-HDL-MBUS01IP.431.0'. In the 'Connection Preferences' section, the 'Type' is 'Remote Server'. The 'Project Name' and 'Group Name' are both 'LFH123'. The 'User' is 'LFH123' and the 'PWD' is 'LFH123'. The 'Preferred Server' is '115.29.251.24' and the 'Port' is '9999'. The 'Alternate' IP is '0.0.0.0' and the 'Port' is '0'. The 'Interval(1-255)m' is set to '1'. There is an 'Enable DHCP' checkbox which is unchecked. At the bottom, there is an 'Active Connections' table with columns for Index, IP, Port, Remain(s), and IsActive. The table is currently empty. There are 'Test Connection' and 'Apply' buttons at the bottom right of the preferences section, and a 'Refresh' button at the bottom right of the table.

Интервал(1-255)мин: этот параметр означает как долго **HDL-MBUS01IP** переподключается к серверу HDL, например, если мы поставим 5 минут, это означает что каждые 5 минут **HDL-MBUS01IP** будет регистрировать себя на сервере HDL (этот сервер HDL знает где **HDL-MBUS01IP** расположен, даже если публичный IP адрес роутера изменится или изменится локальный IP **HDL-MBUS01IP**). Но рекомендованное значение от 1 до 3 мин.

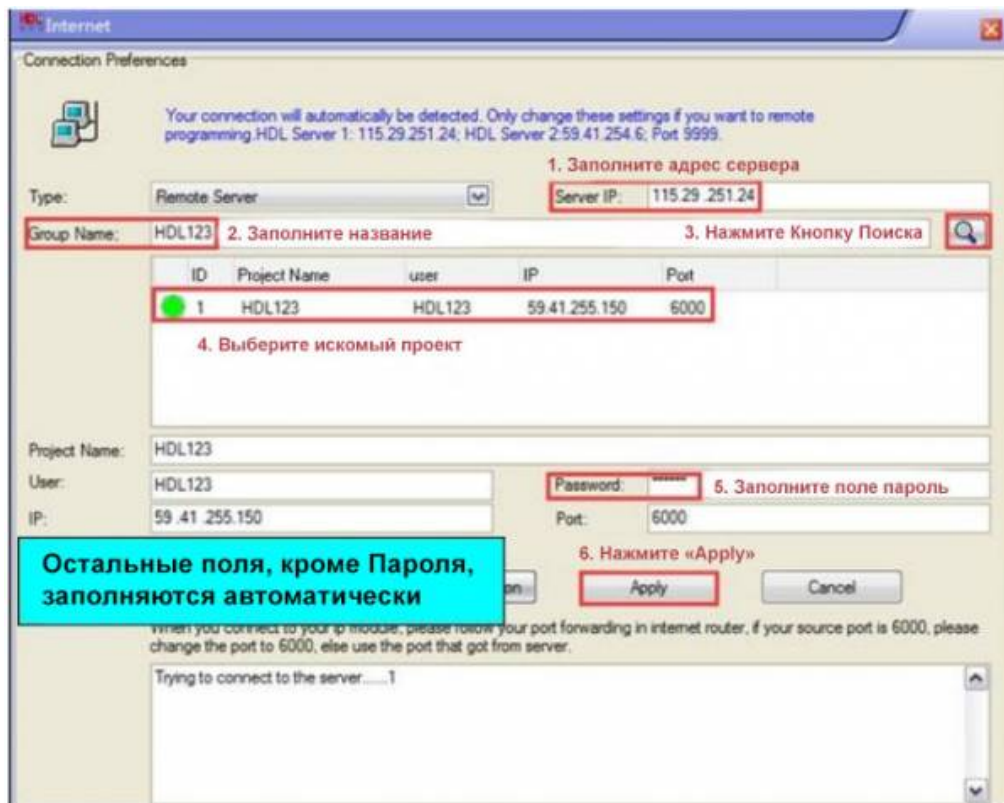
Шаг 2

Выйдите из [HDL-BUS Pro Setup tool](https://www.dropbox.com/sh/ui78jmcg5pwwsw/AAA5RCJpcrl-tc0p-ZhPN_vpa/1.%20HDL.%20Buspro/4.%20Software/Online%20Programming%20software%20%28HDL.%20Buspro%20setup%20software%29?dl=0) (https://www.dropbox.com/sh/ui78jmcg5pwwsw/AAA5RCJpcrl-tc0p-ZhPN_vpa/1.%20HDL.%20Buspro/4.%20Software/Online%20Programming%20software%20%28HDL.%20Buspro%20setup%20software%29?dl=0) и подключитесь к другому интернет доступу с другим публичным IP для вашего ПК, запустите [HDL-BUS Pro Setup tool](https://www.dropbox.com/sh/ui78jmcg5pwwsw/AAA5RCJpcrl-tc0p-ZhPN_vpa/1.%20HDL.%20Buspro/4.%20Software/Online%20Programming%20software%20%28HDL.%20Buspro%20setup%20software%29?dl=0) (https://www.dropbox.com/sh/ui78jmcg5pwwsw/AAA5RCJpcrl-tc0p-ZhPN_vpa/1.%20HDL.%20Buspro/4.%20Software/Online%20Programming%20software%20%28HDL.%20Buspro%20setup%20software%29?dl=0) снова и выберите Internet.



Шаг 3

Найдите проект в всплывающем окне, как на картинке слева. (У инсталляционной компании может быть много проектов в разных сайтах).



Шаг 4

После того как вы нажмете кнопку Apply, всплывающее окно закрывается автоматически если этот метод связи с системой **HDL Buspro** успешен, вы сможете начать конфигурировать систему **HDL Buspro**.