

GGM WAPCD3

POINT D'ACCES CTRL WIFI AC 1200 DUAL BAND

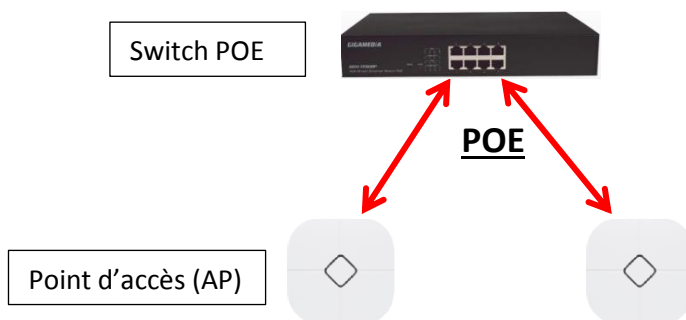
Installation Rapide



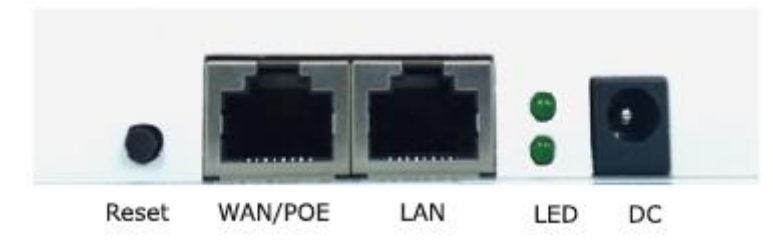
1- Schéma / Installation du point d'accès Wifi

Le contrôleur Wifi permet le déploiement et la gestion facile et rapide de plusieurs points d'accès Wifi (AP) dans votre réseau.

L'administration du réseau sans-fil intègre un contrôle en temps réel de l'état des Points d'accès (AP), la qualité de service et une politique de sécurité renforcée.



Vue Arrière :



DC : Alimentation 12v/1A (optionnelle)

WAN/PoE : Branchement PoE ou le Port WAN

LAN : Relié au réseau LAN

Reset : Un appui long (15 secondes) permet de réinitialiser le Point d'accès en paramètre Usine

2- Installation Rapide

Se connecter via votre navigateur Internet Explorer ou Google Chrome:

Votre carte réseau LAN de votre PC doit être sur le même réseau que le contrôleur - Vous pouvez utiliser la plage d'adresses IP entre 192.168.188.2 et 192.168.188.252.

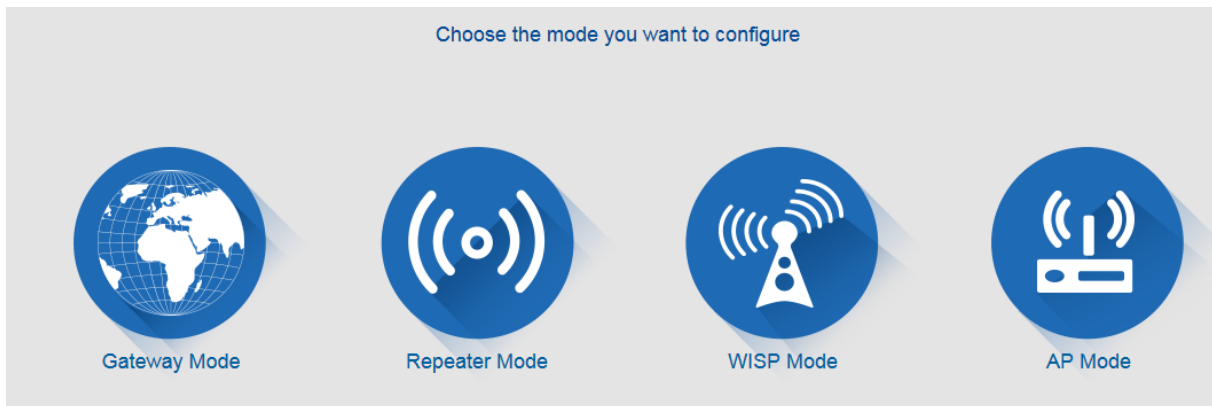
Adresse IP par défaut du contrôleur (LAN) : **http://192.168.188.253**

Mot de passe par défaut : **admin**



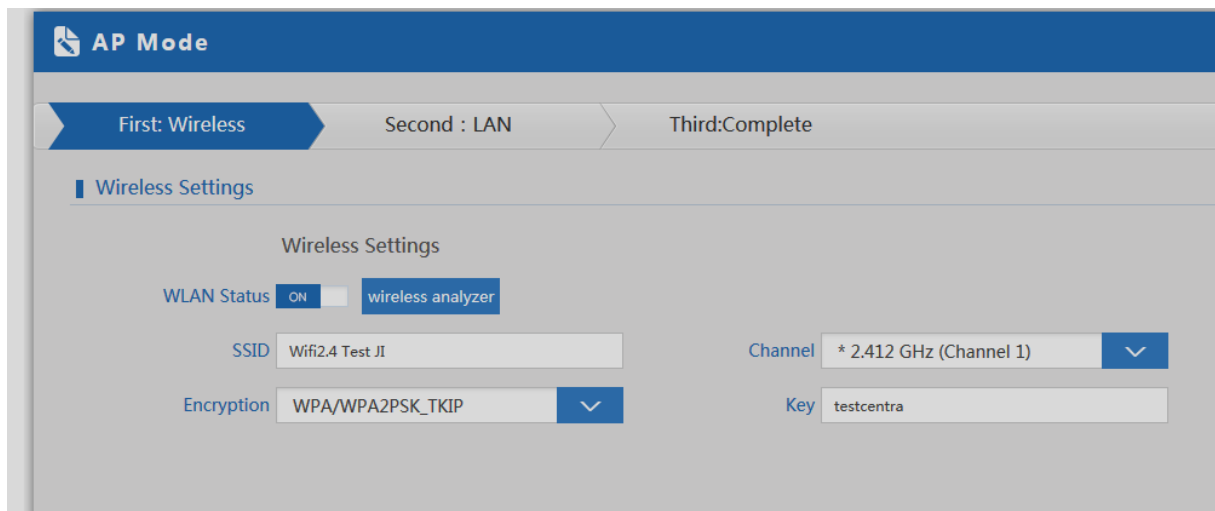
3- Configuration

Configuration Rapide en utilisant le Wizard :



a) Mode AP (AP Mode)

Si vous souhaitez utiliser votre appareil comme point d'accès Wifi indépendant, utilisez ce mode :



SSID : nom de diffusion Wifi

Encryption : Mode de cryptage

Key : Entrer une clé de sécurité Wifi

LAN : indiquer votre paramètre de réseau Local

b) Mode Répéteur

Si vous souhaitez répéter un signal wifi existant, utilisez ce mode.

Dans ce cas, vous devez dans un premier temps, coupler le wifi existant au point d'accès

Repeater SSID : Nom de diffusion wifi

Scan AP : liaison wifi existant (de la Box par exemple)

First: Repeater Second: Wireless Third: Complete

Wireless Repeater

Wireless Repeater: 2.4G Repeater SSID: [] Scan AP

Band Width: 20MHz Authentication: none

WDS Passthrough

c) Mode Passerelle (Gateway)

Indiquer les informations de passerelle correspondant :

Wireless Setting 2.4G/5.8G

2.4G Wireless Settings

2.4GHz WLAN Status: ON 2G wireless analyzer

SSID: Salon Wifi GGM

Channel: * 2.437 GHz (Channel 6)

Encryption: WPA2PSK_TKIP

Key: gigamedia

5.8G Wireless Settings

5.8GHz WLAN Status: ON 5G wireless analyzer

SSID: WLAN_2_0

Channel: * 5.745 GHz (Channel 149)

Encryption: none

d) Mode WISP

Si vous possédez un WISP (Fournisseur de service Internet sans fil), vous avez la possibilité de vous connecter en mode routeur client WISP

WISP Mode

First: Repeater Second: WAN Third: Wireless Fourth: Complete

Wireless Repeater

Wireless Repeater: 2.4G Repeater SSID: [] Scan AP

Authentication: none