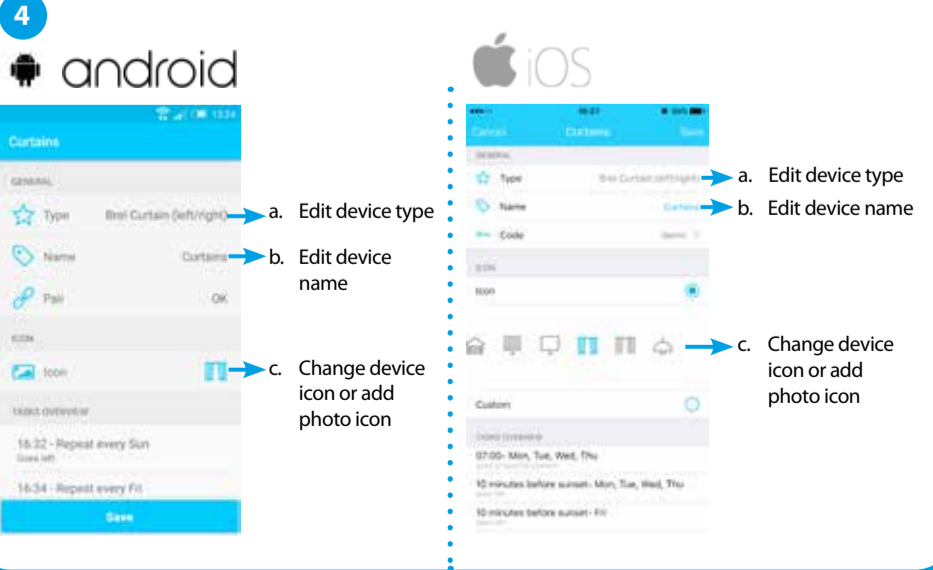
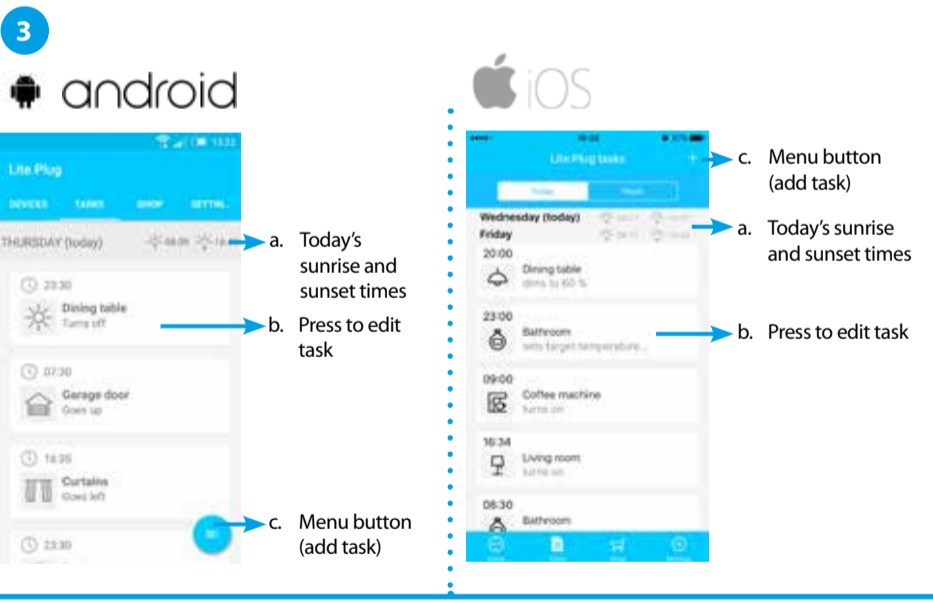
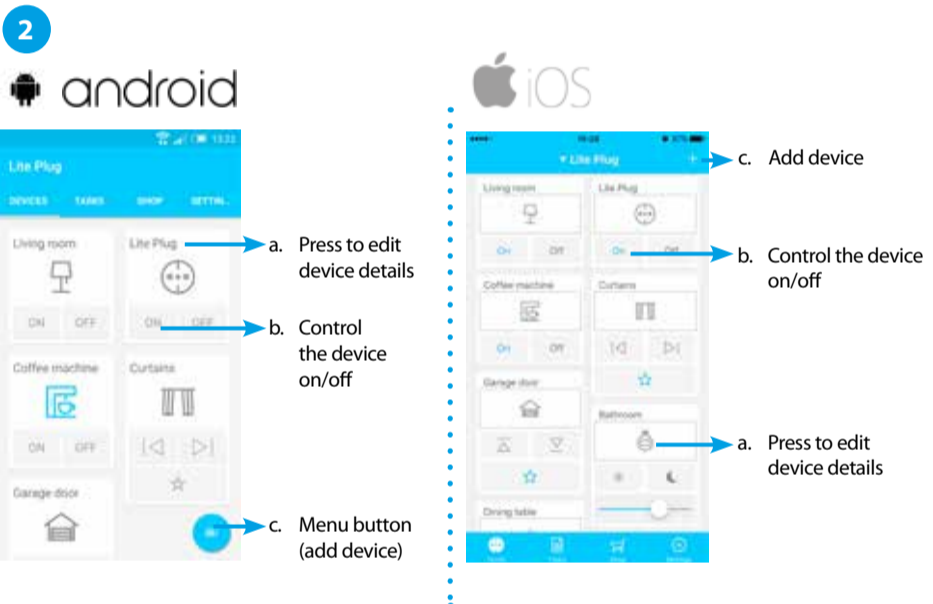
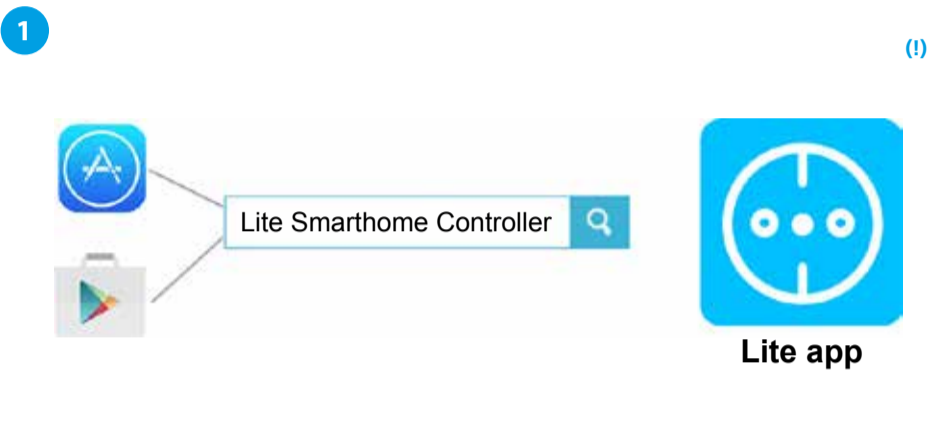
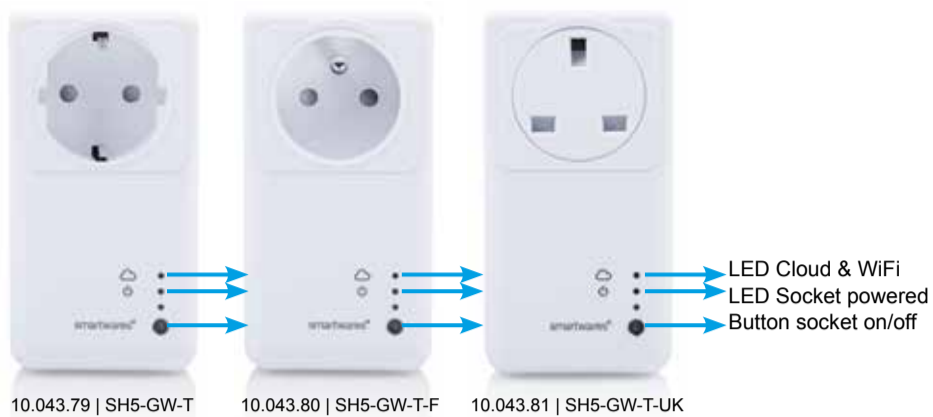


Contents



EN

1. Smarthome Controller installation

- a. Download the "Lite Smarthome Controller" app from the Google Play Store or Apple Appstore on your phone
- b. Follow the instructions in the Lite app

Adding devices

The Smarthome Controller functions as a 'hub': you can control it with your smartphone, but it can also control other devices such as switches, lights, roller blinds, curtains and radiator valves. To add devices:

- Press the + sign on the home screen of the app. Select the type and brand of the device you want to add and follow the instructions to 'pair' the device. Pairing procedures can differ between products, detailed instructions are given in the app after a selection is made.

2. Home screen

Control your devices from the home screen

- a. Edit device details (icon, name, etc.)
- b. Control device with the buttons
- c. 'Menu > +' to add new devices

3. Schedules and tasks

Create schedules and tasks inside the app based on time or sunset/sunrise.

- a. Today's sunrise and sunset times
- b. Press to edit task
- c. 'Menu > +' to add new task

4. Device details

Edit device details (by pressing a device its icon on the home screen)

- a. Change device type
- b. Change device name
- c. Change device icon or add a custom photo icon!

Troubleshooting (!)

- The device I want to add does not respond?
Move the Smarthome Controller closer to the device you want to add and check compatibility.
- How do I control the Smarthome controller from multiple phones?
Log in with your existing account or go through the setup again with a new phone.
- Devices are not responding to Smarthome controller commands
Make sure the Smarthome Controller is not near other wireless devices and/or large metal objects.

DE

1. Smarthome Controller installation

- a. Laden Sie sich die "Lite Smarthome Controller" App aus dem Google Play Store oder dem Apple Appstore auf Ihr Smartphone herunter.
- b. Folgen Sie den Anweisungen in der Lite App

Geräte hinzufügen

Der Smarthome Controller funktioniert als ein 'Hub': Sie können diesen mit Ihrem Smartphone bedienen, aber es ist ebenfalls möglich andere Geräte wie z.B. Schalter, Lichter, Rollos, Vorhänge und Heizkörperthermostate zu schalten.

- Betätigen Sie das + Zeichen auf der Startseite der App. Wählen Sie den Typ und die Marke des Gerätes welches Sie hinzufügen wollen und folgen Sie den Anweisungen zum "koppeln" des Gerätes. Der Koppelvorgang kann sich bei den verschiedenen Produkten unterscheiden. Detaillierte Informationen werden in der App angezeigt, sobald eine Auswahl getätigt wurde.

2. Startseite

Bedienen Sie Ihre Geräte über die Startseite

- a. Ändern von Gerätedetails (Icon, Name, etc.)
- b. Geräte über die Buttons steuern
- c. 'Menu > +' um neue Geräte hinzuzufügen

3. Zeitpläne und Aufgaben

Erstelle Zeitpläne und Aufgaben in der App basierend auf der Zeit des Sonnenuntergangs / Sonnenaufgangs

- a. Heutige Sonnenaufgangs / Sonnenuntergangs Zeit
- b. Drücke um die Aufgabe zu bearbeiten
- c. 'Menu > +' um eine neue Aufgabe hinzuzufügen

4. Geräte Details

Gerätedetails bearbeiten (durch drücken des Geräteicons auf der Startseite)

- a. Ändern des Gerätetyps
- b. Ändern des Gerätenamens
- c. Ändern des Geräteicons oder ein benutzerdefiniertes Foto als Icon hinzufügen

Fehlerbehebung (!)

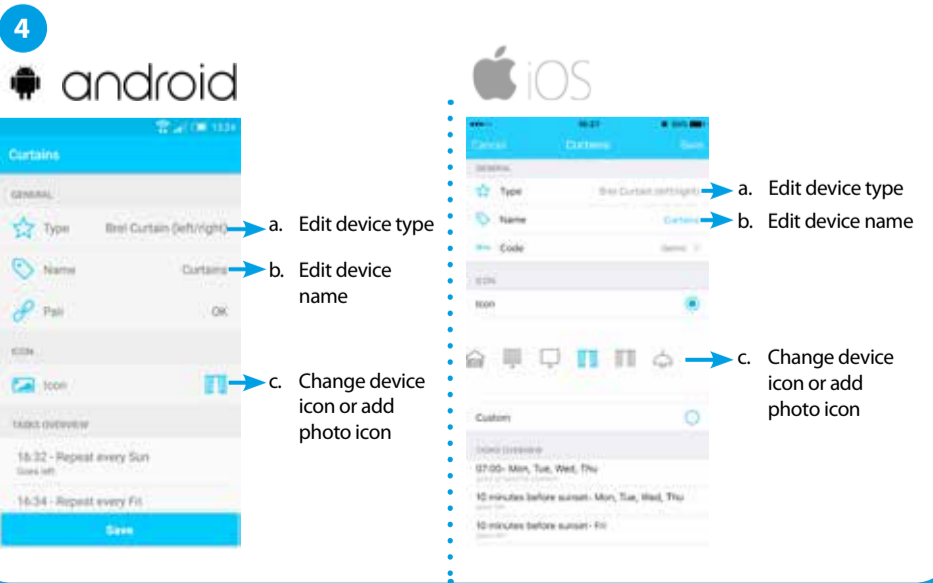
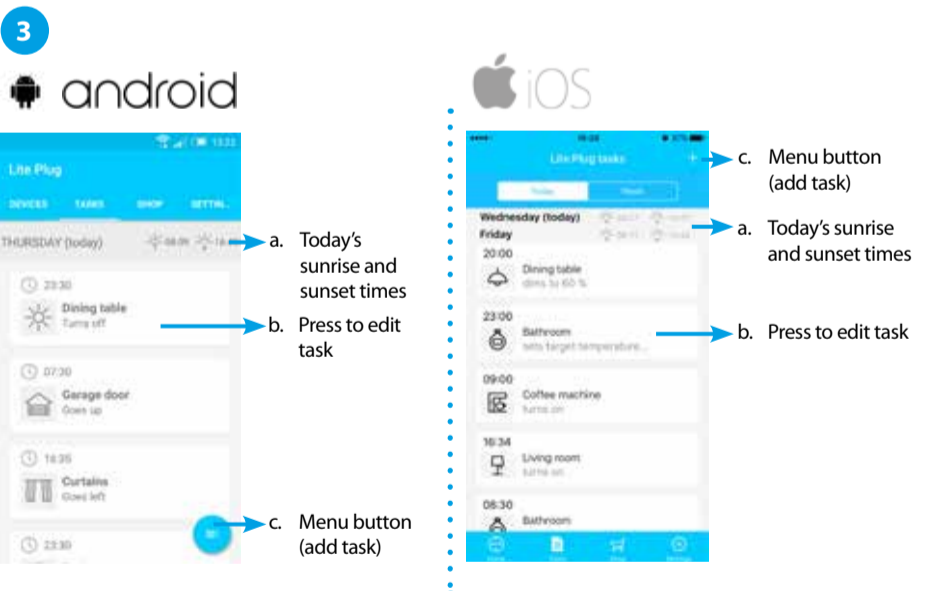
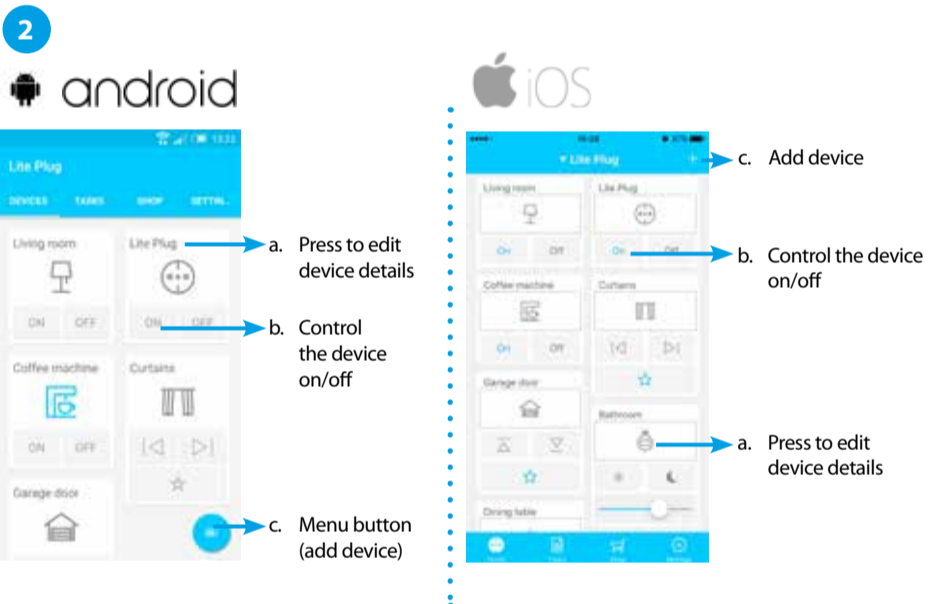
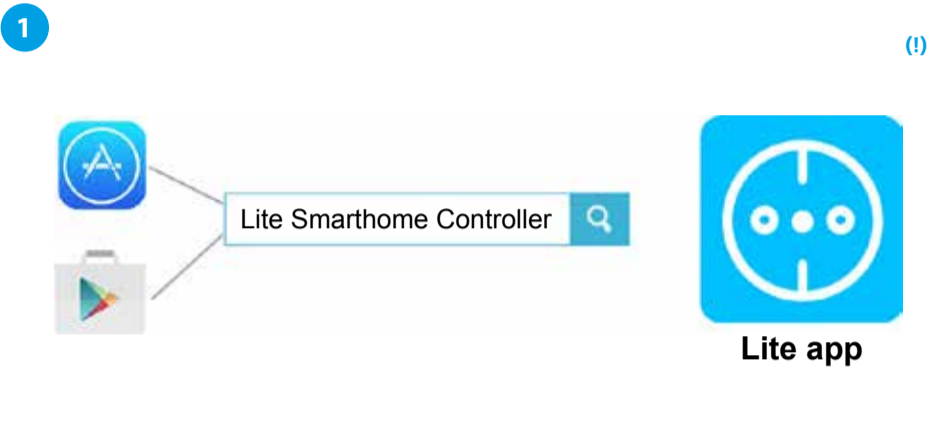
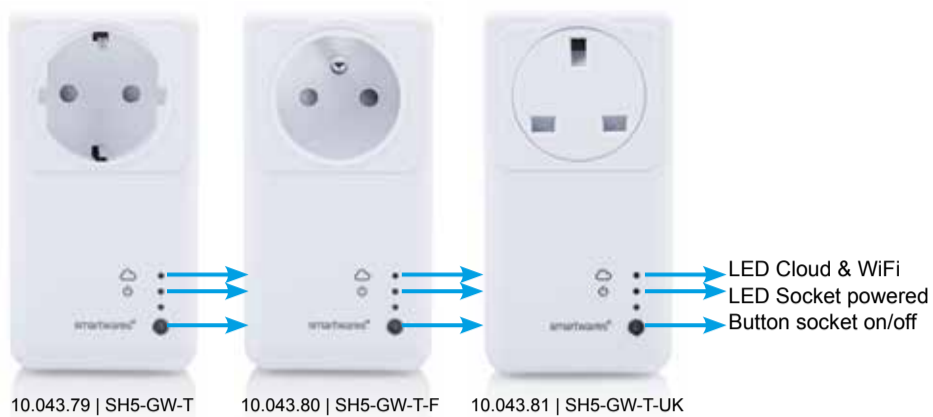
- Das Gerät welches hinzugefügt werden soll antwortet nicht?
Verlegen Sie den Home Controller näher an das Gerät welches hinzugefügt werden soll und prüfen Sie die Kompatibilität.
- Wie kann ich den Home Controller von mehreren Smartphones steuern?
Loggen Sie sich mit dem bestehenden Account ein, oder durchlaufen Sie das Setup erneut mit Ihrem neuen Smartphone
- Geräte reagieren nicht auf die Smarthome Controller Signale
Stellen Sie sicher, dass der Home Controller nicht direkt neben anderen kabellosen Geräten und/oder großen Metallobjekten betrieben wird.

smartwares safety & lighting B.V. Jules Verneweg 87 5015 BH Tilburg The Netherlands WWW.SMARTWARES.EU	NL : 0900-2088888	Lokaal tarief
	BE : 070-233031	(NL) Lokaal tarief
	FR : 0825 560 650	15ct/min
	DE : +49 (0) 1805 010762	14Ct./Min. dt. Festnetz, Mobil max. 42Ct./Min
	UK : +44 (0) 345 230 1231	
	ES : +34 938427589	



SPECIFICATIONS	
WiFi b/g/n	2.4GHz
Frequency	433.92MHz
Input AC voltage	230V, 50Hz
Max switch output	3680W

Contents



NL

1. Smarthome Controller installatie

- Download de "Lite Smarthome Controller" app van de Google Play Store of Apple Appstore op the telefoon.
- Volg de instructies in de Lite App op je telefoon

Apparaten toevoegen

De Smarthome Controller functioneert als een 'hub': Je kunt hem bedienen vanaf je smartphone, maar via de Smarthome Controller kun je ook andere apparaten aansturen vanaf je telefoon zoals schakelaars, lampen, (rol) gordijnen en radiator kranen. Om apparaten toe te voegen:

- Druk op het + icoon in het start scherm van de app. Selecteer het type en merk van het apparaat dat je wilt toevoegen en volg de instructies om het apparaat aan te 'leren'. De procedure van het leren van apparaten aan je Smarthome Controller kan verschillen per apparaat. Instructies worden gegeven in de app zodra je apparaat geselecteerd hebt.

2. Start scherm

Bedien je apparaten vanaf het start scherm

- Apparaat instellingen (icoon, naam, etc.)
- Bedien apparaat met de functie knoppen
- + voeg nieuwe apparaten toe

3. Schema's en taken

Maak schema's en taken binnen de app gebaseerd op tijd of zonsopgang/zonsondergang.

- Zonsopgang/zonsondergang tijden van vandaag
- Taak instellingen bijwerken
- + voeg een nieuwe taak toe

4. Apparaat instellingen

- Bewerk apparaat type
- Bewerk apparaat naam
- Verander icoon of stel een foto icoon in.

Problemen oplossen (!)

- Het apparaat dat ik wil toevoegen reageert niet? Plaats de Smarthome Controller dicht bij het apparaat en controleer compatibiliteit.
- Hoe bedien ik de Smarthome controller vanaf meerdere telefoons? Log in met je bestaande account of ga opnieuw door de installatie instructie.
- Apparaten reageren niet/soms op de Smarthome Controller Controleer of de Smarthome Controller niet te dichtbij andere (storende) draadloze apparaten en/of grote metalen objecten staat.

FR

1. Installation du Smarthome Controller

- Téléchargez sur votre smartphone l'application "Lite Smarthome Controller" depuis Google Play Store ou Appstore d'Apple.
- Suivez les instructions de l'application.

Ajout d'appareils

Le Smarthome Controller fonctionne comme un « HUB »: vous pouvez le contrôler avec votre smartphone mais vous pouvez contrôler d'autres appareils compatibles tels que des prises commandées, des éclairages, des volets roulants, des stores et des valves thermostatique de radiateurs. Pour ajouter des appareils:

- Pressez l'icone + sur l'écran d'accueil de l'application. Sélectionnez la marque et le type d'appareil que vous souhaitez ajouter et suivez les instructions pour associer cet appareil. Les procédures d'association peuvent varier en fonction des appareils, des instructions détaillées sont donc données après que vous ayez sélectionné le type d'appareil à ajouter

2. Ecran d'accueil

Pilotez vos appareils depuis l'écran d'accueil

- Modifiez les informations de chaque appareil (icône, nom, etc.)
- Contrôlez chaque appareil avec les boutons
- Pour ajouter de nouveaux produits : "Menu" puis "+"

3. Programmation et scénarios

Créez de programmation et des scénarios depuis l'application en fonction de l'heure, du coucher ou du levé de soleil.

- Heures de levé et couché de soleil du jour
- Appuyez pour modifier les scénarios
- Pour ajouter une nouveau scénario : "Menu" puis "+"

4. Informations des appareils

Personnalisez les informations de l'appareil (en appuyant sur l'icône de l'appareil sur l'écran d'accueil)

- Modifiez le type d'appareil
- Modifiez le nom de l'appareil
- Changez l'icône ou ajoutez une icône personnalisée

Identification de panne (!)

- L'appareil que je souhaite ajouter ne répond pas? Déplacez le Smarthome Controller à proximité de l'appareil que vous souhaitez ajouter et vérifiez sa compatibilité
- Peut-on piloter le Smarthome controller depuis plusieurs smartphone? Oui, connectez-vous avec votre compte existant ou ré-installez les appareils avec le nouveau smartphone.
- Les appareils ne répondent pas aux commandes du Smarthome controller? Assurez-vous qu'il n'y est pas d'autres appareils sans fil et/ou de grands éléments métalliques proche du Smarthome Controller.

