

instrucciones sustitución cartucho monomando mixer cartridge replacement instructions instructions remplacement cartouche mitigeur



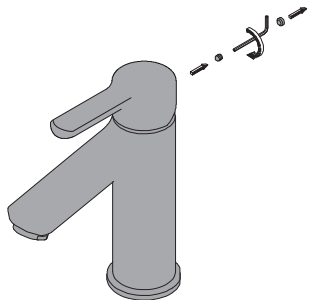
Alaún, 19 · PLA-ZA,
50197 Zaragoza (Spain)
T: +34 976 504 170 F: +34 976 504 135
e-mail: info@grb.es



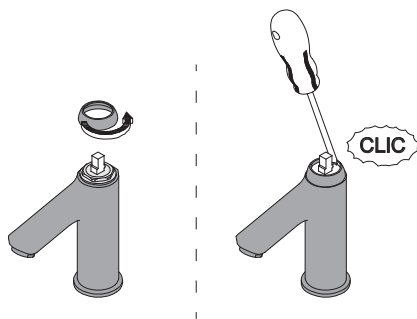
GRB is a Spanish Certified Product. CEE

①  **Cerrar las llaves de paso**
Close the stop valves · *Fermer les robinets d'arrêt*

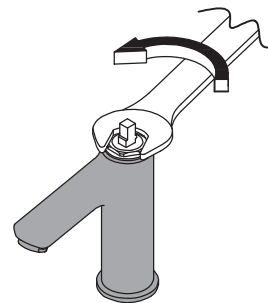
② **Soltar el tornillo que sujeta la maneta con el cartucho monomando con la llave allen** · Remove the screw that holds the handle with the mixer cartridge with the Allen key · *Lâcher la vis qui fixe la cartouche thermostatique avec la clef allen fournie.*



③ **Soltar el embellecedor** · Remove the cover · *Lâcher le cache écrou.*



④ **Soltar la tuerca aprietacartuchos** · Remove the cartridge nut · *Lâcher l'écrou pour cartouche.*



⑤ **Extraer el cartucho monomando** · Extract the mixer cartridge · *Extraire la cartouche mitigeur.*

