

Opstarten van een Office Applicatie duurt lang

Bij het starten van een Office applicatie wil Microsoft controleren of de certificaat nog actueel is. Dit moet via internet worden gecontroleerd. Indien er slechte verbinding is kan het dus langer duren. Hier zijn twee opties die je kan afgaan om dit probleem te verhelpen.

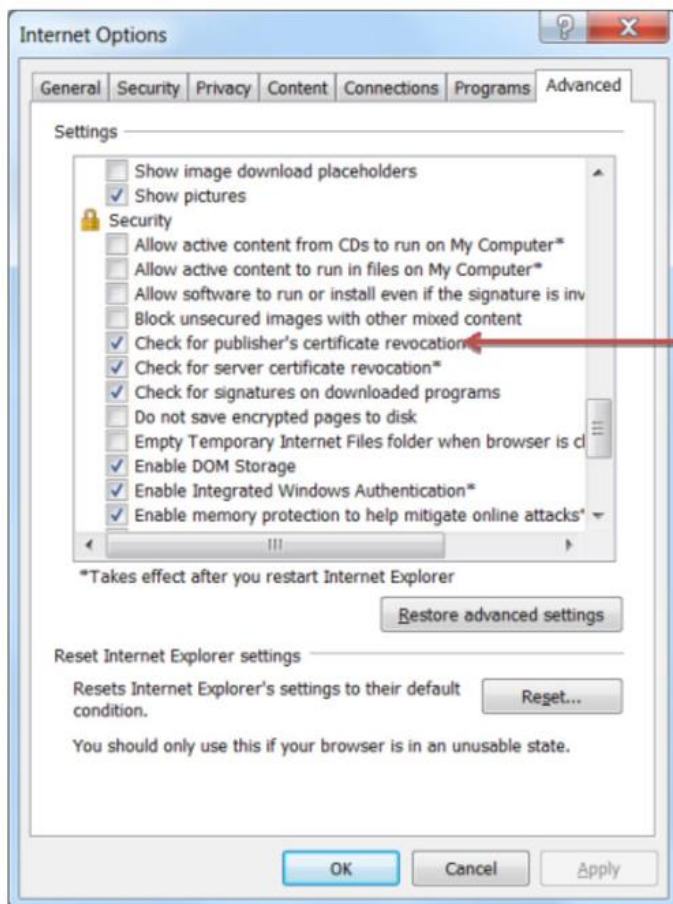
LET OP

Wanneer er geen internetconnectie aanwezig is, zal het ongeveer 30 seconden duren voordat dit verzoek een time-out genereerd. Dit kan dus zorgen voor een erg trage start van bijvoorbeeld Word.

Mogelijke oplossingen

Er bestaan twee mogelijke oplossingen voor dit probleem die je zelf kan uitvoeren:

1. **Schakel de optie voor "Check for publisher's certificate revocation" uit** in de Internet settings:



2. Zorg voor internetconnectiviteit of **plaats de volgende URL op de whitelist van de firewall: <http://crl.microsoft.com>**