

# PowerBank

## QUICK GUIDE



For more information



<http://support.luda.farm>

# CONTENTS

1 Battery with magnet

1 Charger

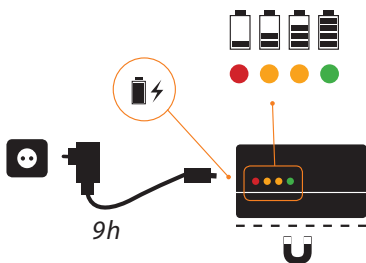
1 Magnet for camera

4 Charger adaptors (EU, UK, US, AU)

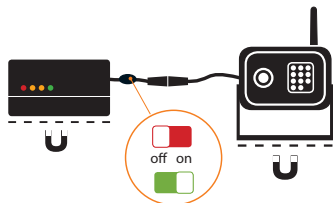
2 Screws



# HOW IT WORKS



Warning! Do not store the battery without charge



When not in use, turn off to save battery time



# RECOMMENDATIONS FOR USE



PowerBank is a rechargeable lithium-ion battery that requires routine maintenance and care in its use and handling. Over time lithium-ion batteries will gradually lose capacity but there are ways to maintain the capacity of your PowerBank and increase the battery life span.

1. Charge the Powerbank to 40-60 % if it's not used for more than a month. This avoids the risk of exhaustive discharge when storing it for a longer period and the natural ageing of the lithium-ion cell is minimized.
2. Charge it at least every 3-4 months to keep it in good condition.
3. Store the battery in a cool, dry place out of reach of children.



Power Bank est une batterie lithium-ion rechargeable qui nécessite un entretien de routine, à utiliser et manipuler avec précautions. Au fil du temps, les batteries lithium-ion perdront progressivement de leur capacité, mais il existe des moyens de maintenir la capacité de votre PowerBank et d'augmenter sa durée de vie.

1. Chargez votre Powerbank à 40-60 % si vous prévoyez de ne pas l'utiliser pendant plus d'un mois. Cela permet d'éviter le risque de décharge complète lors de son stockage pendant une période plus longue et de minimiser le vieillissement naturel de la cellule lithium-ion.
2. Vous devez la charger au moins tous les 3 à 4 mois pour qu'elle reste en bon état.
3. Rangez la batterie dans un endroit frais et sec, hors de portée des enfants.



Die PowerBank ist ein wiederaufladbarer Lithium-Ionen-Akku, der regelmäßige Pflege und Sorgfalt im Umgang erfordert. Lithium-Ionen-Akkus verlieren im Laufe der Zeit an Kapazität, aber es gibt Möglichkeiten, die Kapazität Ihrer PowerBank zu schonen und die Lebensdauer zu verlängern.

1. Laden Sie die PowerBank zu 40-60 % auf, wenn Sie für mehr als einen Monat nicht verwendet wird. Dies verhindert eine übermäßige Entladung, wenn sie längere Zeit gelagert wird, und die natürliche Verschlechterung der Lithium-Ionen-Zelle wird minimiert.
2. Laden Sie sie mindestens alle 3-4 Monate einmal auf, um sie im guten Zustand zu erhalten.
3. Lagern Sie den Akku an einem kühlen, trockenen Ort und außerhalb der Reichweite von Kindern.

# TECHNICAL SPECIFICATION

<b>Part number:</b>	1064
<b>Description:</b>	Power Bank for 12V cameras with Luda.Farm waterproof connector
<b>Dimensions:</b>	120 x 79 x 60 mm
<b>Weight:</b>	775 g
<b>Ingress protection:</b>	IP65
<b>Input power:</b>	9 - 12 V
<b>Output:</b>	12 V 0,8 A
<b>Operation temperature:</b>	-15°C to +60°C
<b>Battery capacity:</b>	22 000 mAh, 3,7V

## **Battery time up to:**

<i>MachineCam</i>	<i>28 h (at 20 °C, IR lights OFF)</i>
<i>MachineCam Mobility</i>	<i>20 h (at 20 °C, IR lights OFF)</i>
<i>ForkliftCam</i>	<i>32 h (at 20 °C, LED lights ON)</i>



**LUDA**  **FARM**

Luda.Farm, Krokslätts Fabriker 30, 431 37 Mölndal/Sweden