

Notice technique  
pour le remplacement d'une clé WIBU par  
une clé logicielle et l'utilisation de la clé

---



Vous allez procéder à la mise à jour de votre version Archicad 18 ou antérieure vers la nouvelle version Archicad 24. Parmi les innovations d'Archicad, une avancée importante vous est offerte avec la mobilité complète de votre licence grâce à une clé logicielle qui vous libère de la clé physique placée sur le port USB de votre ordinateur.

Cette notice va vous guider étape par étape pour transférer le contenu de votre clé WIBU verte dans votre nouvelle clé logicielle.

## 1 INSTALLATION DU LOGICIEL LICENSE MANAGER TOOL (LMT)

Déconnectez votre clé WIBU.

Téléchargez et installez le logiciel License Manager Tool à partir de l'adresse suivante :

<https://Archicad.fr/telechargement/#gestion>

Le License Manager Tool vous permet de gérer toutes vos clés de licence grâce aux fonctions suivantes :

- **Remplacer** un type de clé de protection par un autre (par exemple une clé physique par une clé logicielle ou WIBU par CodeMeter).
- **Mettre à jour** les licences sur vos clés de protection.
- **Télécharger** une clé logicielle à partir du système de licences de société vers votre ordinateur.
- **Téléverser** une clé logicielle à partir de votre ordinateur vers le système de licences de société.

Pour pouvoir utiliser le License Manager Tool, vous devez être connecté à internet.

### Systèmes d'exploitation requis

License Manager Tool peut être installé uniquement sur un système d'exploitation 64 bits.

- Windows 7 ou ultérieur
- Mac OS X 10.10 Yosemite ou ultérieur

Remarques sur les systèmes antérieurs

- Mac OS X 10.9 n'est pas compatible
- Windows Vista n'est pas compatible
- Windows XP n'est pas compatible

### Matériel minimum

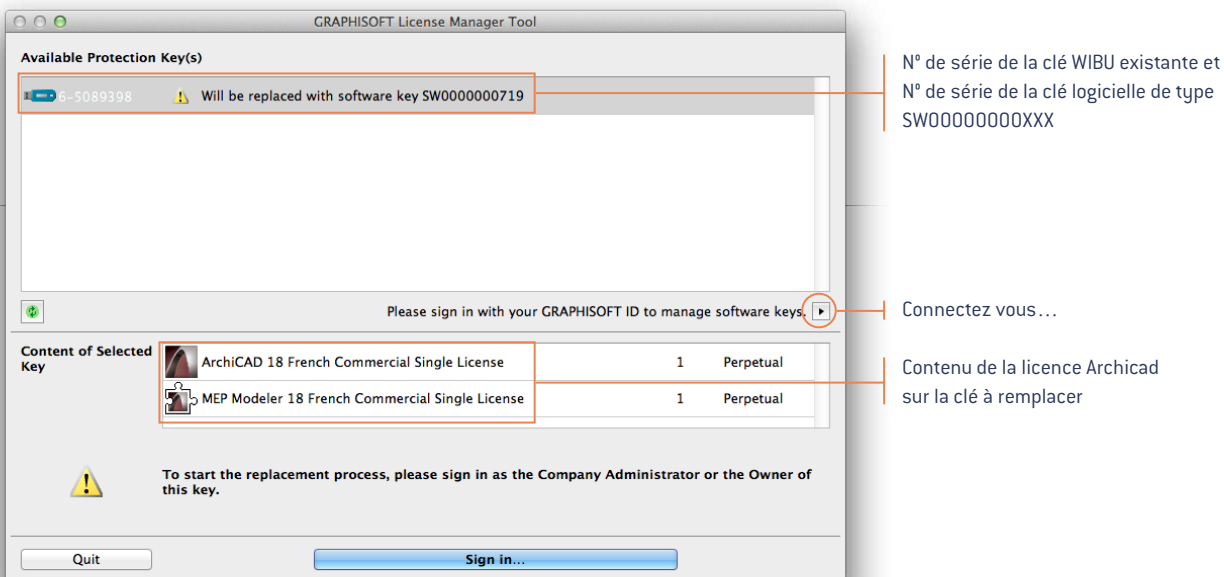
- Processeur : Processeur 64 bits
- Mémoire : 2 Go
- Espace disque : 200 Mo ou plus est requis pour l'installation
- Affichage : La résolution de 1024 x 768 ou plus est requis.

Remarque sur les pilotes de clé de protection électronique : Les pilotes CodeMeter et WIBU seront installés avec License Manager Tool.

## 2 REMPLACEMENT DE LA CLÉ WIBU VERTE PAR LA CLÉ LOGICIELLE

Installez votre clé WIBU verte sur un port USB de votre ordinateur.  
 Lancez le License Manager Tool en cliquant sur l'icône du programme.  
 L'interface suivante apparaît automatiquement.

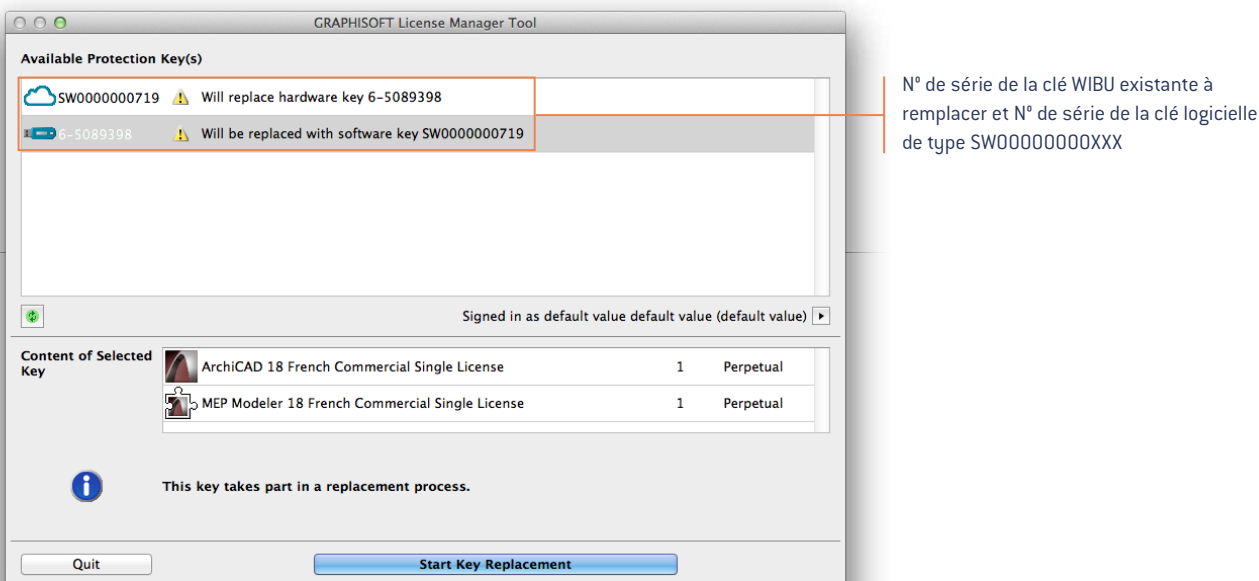
Connectez vous en cliquant sur la petite flèche à droite.



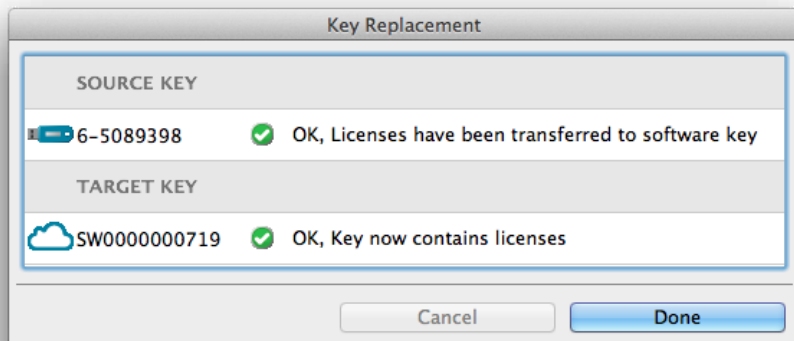
Dans l'interface suivante, vous voyez apparaître les 2 licences disponibles :

- La Clé logicielle avec un numéro de type SW00000000XXX, identifiée par un symbole de nuage
- La Clé WIBU verte à remplacer

Cliquez sur « Start Key Replacement ... »

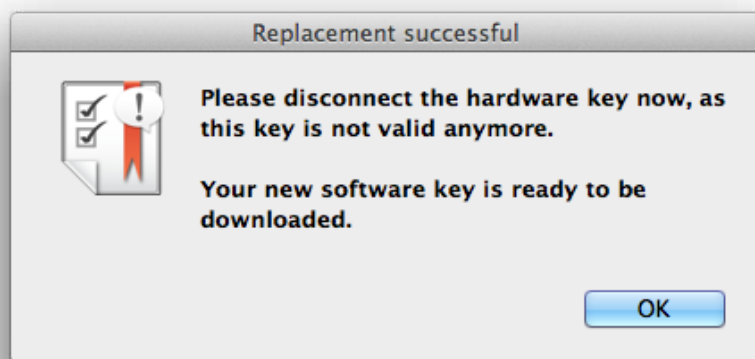


La « Clé source » et la « Clé-cible » apparaissent avec le symbole vert qui atteste de la réussite de la migration. Cliquez sur « Done »

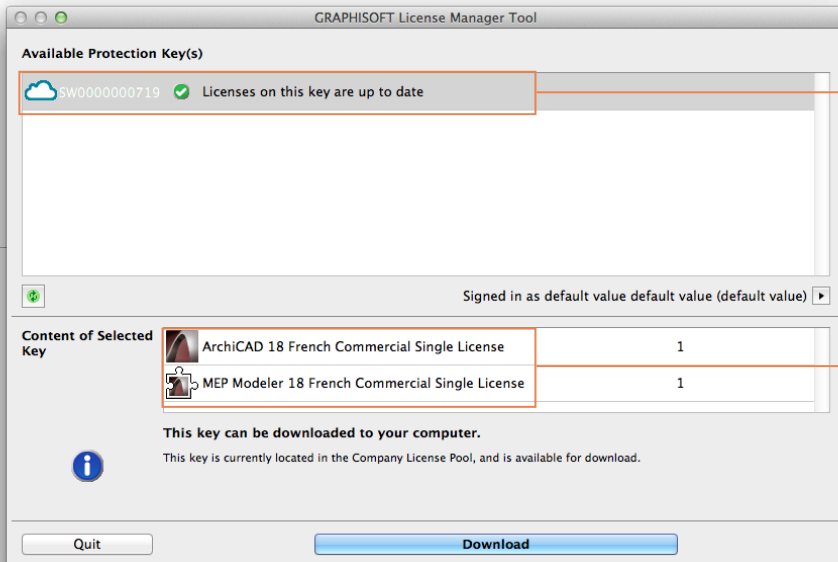


Débranchez votre clé WIBU

Votre clé WIBU verte est maintenant complètement inerte et ne contient plus aucune information de licence Archicad. Il n'est pas nécessaire de la retourner à Abvent.



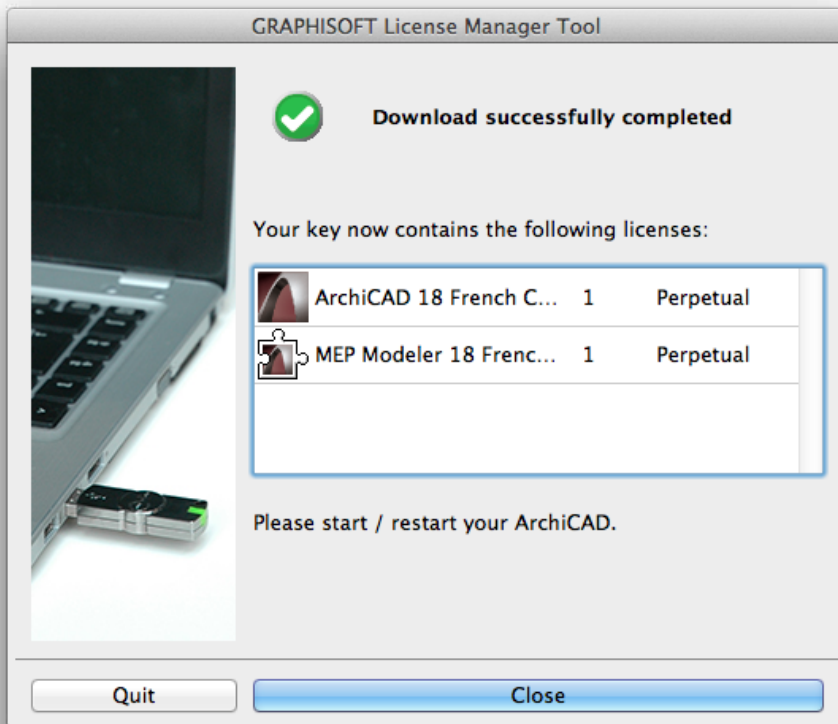
Votre licence est maintenant localisée dans le système de licences de votre société et identifiée par le symbole « nuage ». Elle est disponible pour le téléchargement. Cliquez sur « Téléchargez / Download »



N° de série de la clé logicielle de type SW00000000XXX

Contenu de la licence Archicad sur la clé Software

Votre licence est maintenant installée dans votre ordinateur. Vous pouvez cliquer sur « Fermer » pour fermer l'application LMT. Vous pouvez lancer ou relancer Archicad et commencer à travailler.

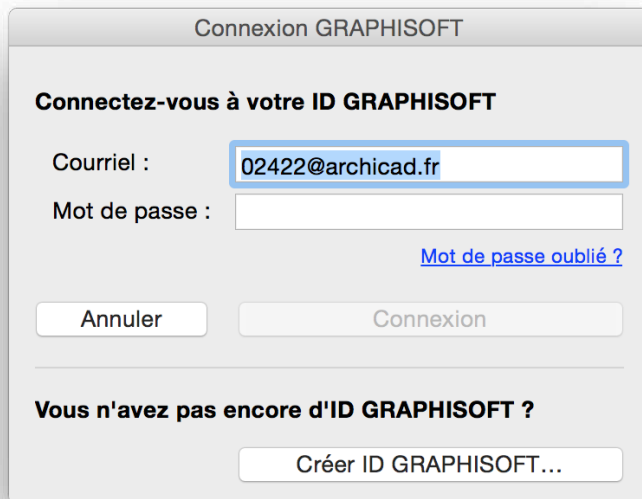


### 3 TRANSFERT DE LA CLE LOGICIELLE ENTRE DEUX ORDINATEURS

Grace au LMT, il est possible de migrer la licence Archicad entre différentes machines.

L'application LMT doit être installée sur toutes les machines et une connexion à internet est nécessaire.

Lancer le LMT et identifiez vous en cliquant sur « Connexion »



**Connexion GRAPHISOFT**

**Connectez-vous à votre ID GRAPHISOFT**

Courriel :

Mot de passe :

[Mot de passe oublié ?](#)

---

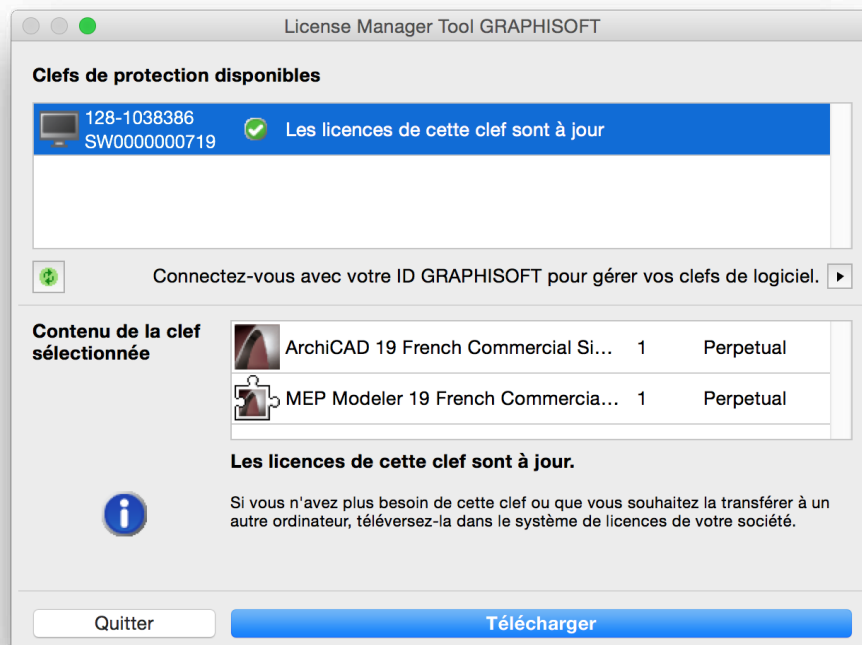
**Vous n'avez pas encore d'ID GRAPHISOFT ?**

Vous devez entrer ici vos données de connexion (GSID personnelle ou données fournies par Abvent).

Adresse email de type : XXXXX@Archicad.fr


Mot de passe de type : XXXXXXXX

Cliquer sur « Télécharger » pour envoyer la licence dans le système de Licences de votre société. Le symbole « écran » en haut à gauche à la place du « nuage » atteste que votre clé est localisée dans votre ordinateur.





**License Manager Tool GRAPHISOFT**


**Clefs de protection disponibles**

 128-1038386 SW0000000719	<input checked="" type="checkbox"/> Les licences de cette clef sont à jour
---	--

**Contenu de la clef sélectionnée**

 ArchiCAD 19 French Commercial Si...	1	Perpetual
 MEP Modeler 19 French Commercia...	1	Perpetual

**Les licences de cette clef sont à jour.**

 Si vous n'avez plus besoin de cette clef ou que vous souhaitez la transférer à un autre ordinateur, téléversez-la dans le système de licences de votre société.

Votre clé de protection est maintenant localisée dans le Système de Licences de votre société.

Elle est téléchargeable quelques minutes plus tard sur un autre ordinateur équipé du LMT, en accédant avec votre adresse email et votre mot de passe.