

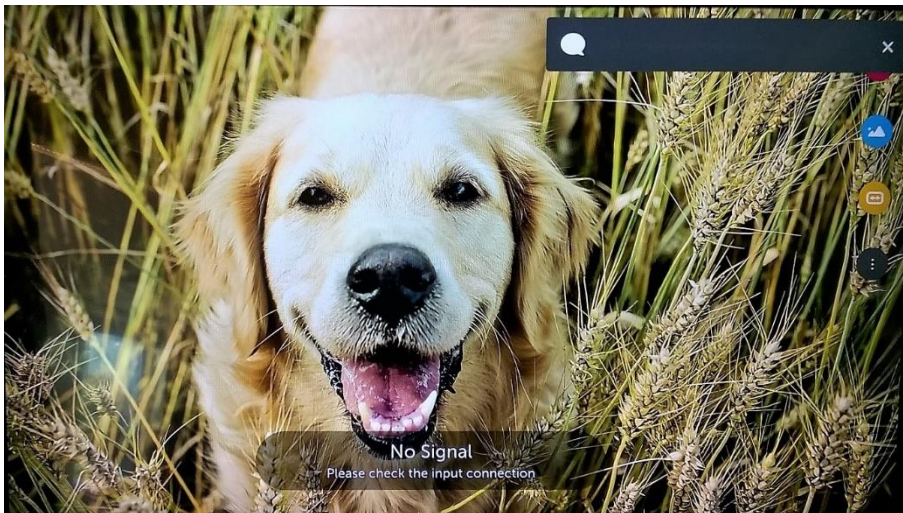


## LG WebOS 3.0 / iDiD-toistimen asennus

LG:n WebOS 3.0 -käyttöjärjestemällä varustettuihin näyttöihin voidaan asentaa iDiD-toistinohjelma verkosta.

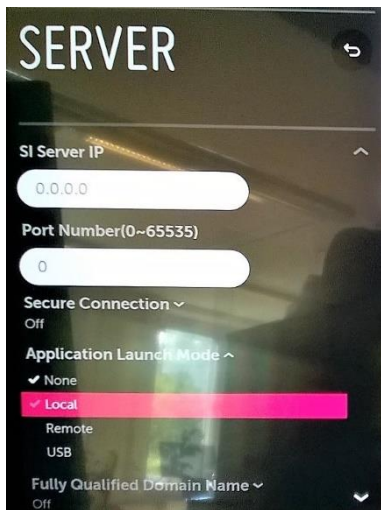
### Asennus

1. Paina **SETTINGS** ja valitse aukeavasta valikosta **All Settings** (kolme palloa).
2. Valitse **General** ja aukeavasta valikosta **Timers**.
3. Aseta **On Timer** ja **Off Timer** tilaan Off.
4. Pidä **SETTINGS** -nappia pohjassa kunnes oikeaan yläkulmaan ilmestyy tyhjä ilmoitus.

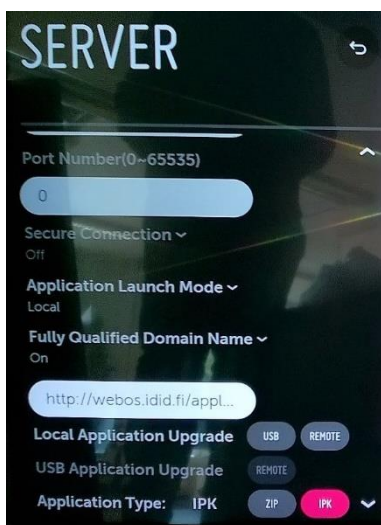


5. Paina **8 0 8 0** ja sen jälkeen OK.

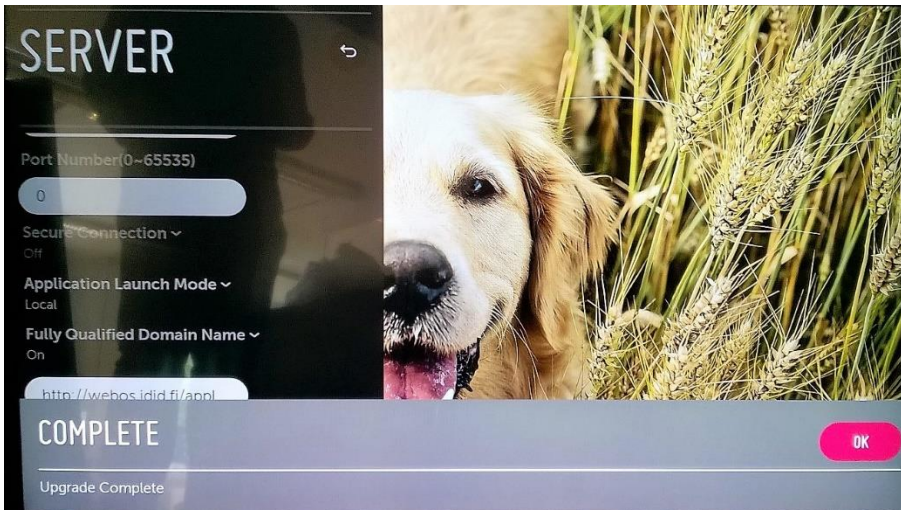
6. Aukeavasta valikosta valitse **Application Launch Mode** ja aseta se tilaan Local.



7. Valitse **Fully Qualified Domain Name** ja aseta se tilaan On.
8. Kirjoita **Fully Qualified Domain Name** -valinnan alla olevaan kenttään **<http://webos.idid2.fi/application/com.lg.app.signage.ipk>**
9. Kytke tarvittaessa näyttöön näppäimistö. Huomaa, että näppäimistön asetuksissa käytetään kieliasetusta en-US.
10. Valitse **Application Type : IPK** ja paina **OK**.

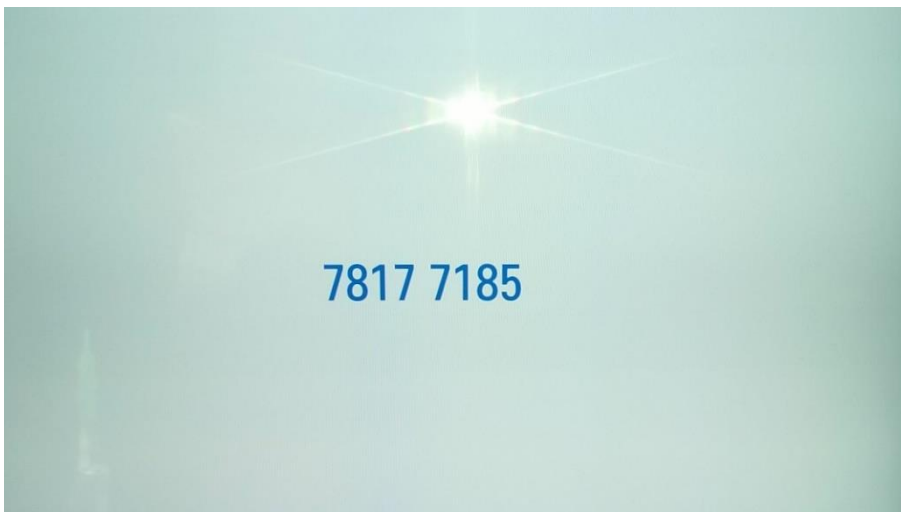


11. Valitse **Local Application Upgrade REMOTE** ja paina **OK**.
12. Valitse aukeavasta menusta **CONFIRM**.
13. Kun näytölle tulee teksti **COMPLETE**, käynnistä laite uudestaan.



## Rekisteröinti

Ensimmäisellä käyttökerralla näytölle tulee näkyviin rekisteröintikoodi. Välitä koodi iDiD-tukeen (support@idid.fi) tai rekisteröi toistin itse, mikäli sinulla on rekisteröintiin oikeuttavat tunnukset.



## Rajoitukset

Ohjelmaversio ei tue css-injektointia.

Videot ja html-sisällöt eivät pyöri näytön ollessa offline.

Videot tulee tuoda näkyviin vain suoria leikkauksia käyttäen.

Sisällöissä tulee huomioida laitteiston muistin, prosessorin ja tallennustilan kapasiteetti.

# WebOS 3.0 / Auto connector

Käytä Auto connectoria varmistamaan näytön toimiminen langattomassa verkossa.

1. Formatoi usb-tikku fat-muotoiseksi (VAROITUS poistaa kaikki tikulla olevat tiedostot)
2. Liitä tikku näyttöön. Näyttö luo automaattisesti tikulle oikean kansio rakenteen.
3. Aseta wifi.txt -tiedosto tikulle kansioon procentric/scap/application/content/.
4. Muuta tiedostoon verkonNimi tilalle verkon nimi, salasana tilalle verkon salasana.
5. Aseta usb tikku näyttöön ja uudelleenkäynnistä laite.
6. Noin 3 minuutin päästä laite yhdistää wifi verkkoon.

## wifi.txt

```
{  
"ssid": "verkonNimi",  
"password": "salasana",  
"hidden": "false"  
}
```