

MIDIA KIT

# SHOPPING ELDORADO



# SHOPPING ELDORADO

## DADOS DO PÚBLICO

Média de idade: **37 anos**



Mulheres

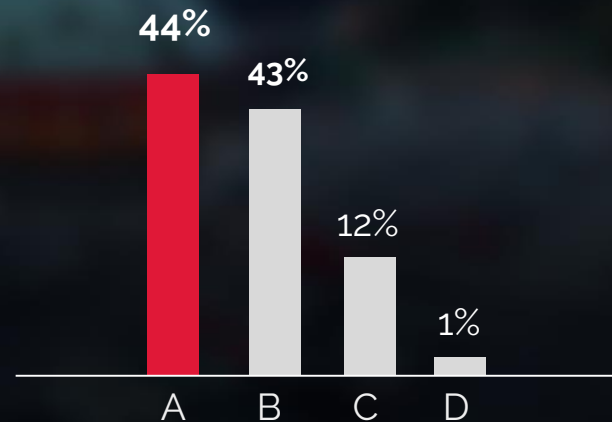
**56%**



Homens

**44%**

Classe Social:



*Clientes/mês*

**1,8**  
**MILHÕES**

*Carros/mês*

**390**  
**MIL**



**OPORTUNIDADES**

# PRAÇA DE EVENTOS



**QUANTIDADE:** 01

**LOCALIZAÇÃO:** 1º Piso

**METRAGEM:** Até 224m<sup>2</sup>



# ÁTRIO JARDINS



**QUANTIDADE:** 01

**LOCALIZAÇÃO:** Térreo

**METRAGEM:** Até 334m<sup>2</sup>

*\* Em Novembro e Dezembro  
devido a decoração de Natal a  
metragem é reduzida a **261m<sup>2</sup>**.*

# STAND PROMOCIONAL Q16



**QUANTIDADE:** 01

**LOCALIZAÇÃO:** Térreo

Q16 – Átrio Jardins ( 20m<sup>2</sup>)

# STAND PROMOCIONAL Q17



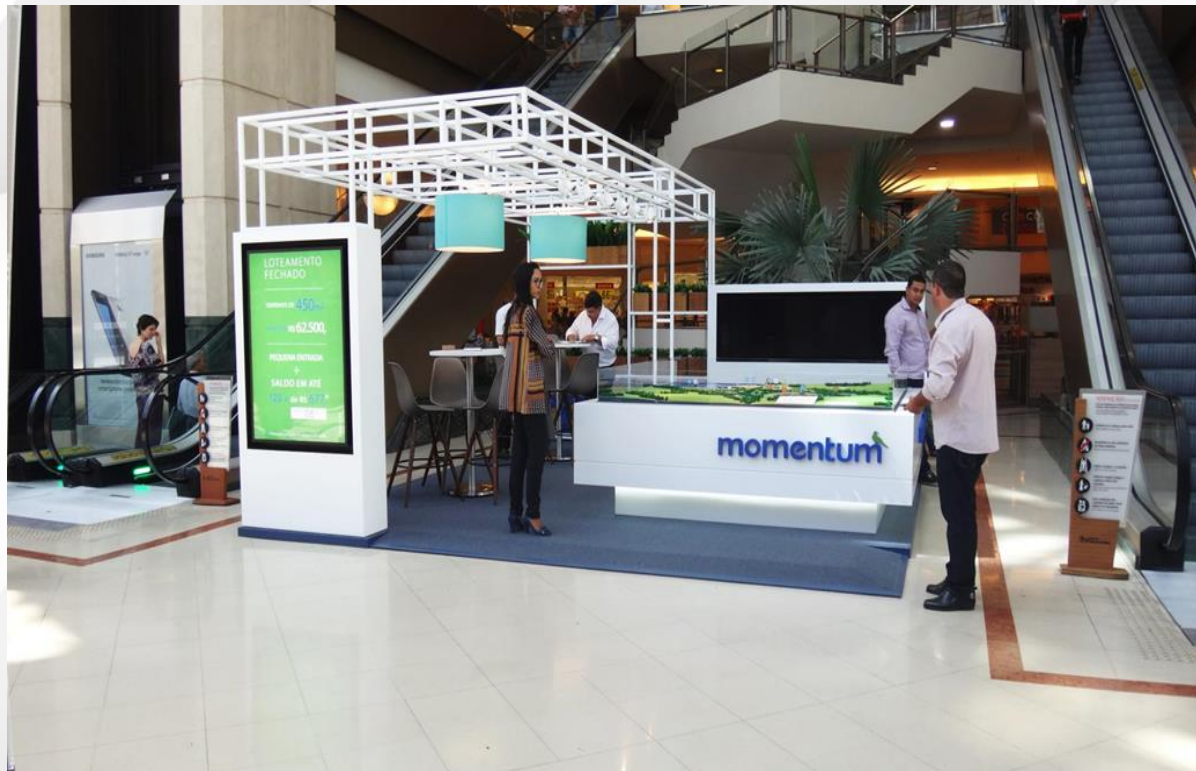
**QUANTIDADE:** 01

**LOCALIZAÇÃO:** Térreo

Q17 – Átrio Jardins ( 21m<sup>2</sup>)



# STAND PROMOCIONAL Q11



**QUANTIDADE:** 01

**LOCALIZAÇÃO:** Térreo

Q11 – Átrio Pinheiros ( 21m<sup>2</sup>)



# STAND PROMOCIONAL Q18a



**QUANTIDADE:** 01

**LOCALIZAÇÃO:** Térreo

Q18a – Próximo a. Almanara ( 27,33m<sup>2</sup>)

# STAND PROMOCIONAL Q12



**QUANTIDADE:** 01

**LOCALIZAÇÃO:** Térreo

Q12 - Átrio Pinheiros ( 5,5m<sup>2</sup> )

# STAND PROMOCIONAL Q14



**QUANTIDADE:** 01

**LOCALIZAÇÃO:** Térreo

Q14 – próx. Starbucks ( 9m<sup>2</sup> )





# STAND PROMOCIONAL Q15



**QUANTIDADE:** 01

**LOCALIZAÇÃO:** Térreo

Q15 – próx. Granado ( 10m<sup>2</sup> )

# STAND PROMOCIONAL Q59



**QUANTIDADE:** 01

**LOCALIZAÇÃO:** 3º Piso

Q59a – próx. Cinemark (30m<sup>2</sup>)

# CALÇADA EXTERNA



**QUANTIDADE:** 01

**METRAGEM:** Até 70m<sup>2</sup>



# ESTACIONAMENTO EXTERNO



**QUANTIDADE:** 01

**METRAGEM:** Até 2.000m<sup>2</sup>



# BANNER | ALAMEDA JARDINS



**QUANTIDADE:** 01

**METRAGEM:** 5A x 3,5L

**MATERIAL:** Estrutura modular  
dupla, face envelopada.  
Necessário ART – NR35

# ESCADA ROLANTE | LATERAL



**QUANTIDADES:** 3 circuitos

**LOCALIZAÇÃO:** Átrio Jardins 12

**ou** Átrio Pinheiros 12 **ou**

Centrais 08.

**METRAGEM:**

Pontas da escada: 0,70 x 2,58.

Parte do meio: 0,70 x 12,20;

**MATERIAL:** Adesivo vinil  
perfurado

# PORTAS DE ACESSO



**QUANTIDADES:** 12

**LOCALIZAÇÃO:** Térreo

**METRAGEM:** Confirmar em VT

**MATERIAL:** Adesivo vinil  
perfurado



# MESAS



**QUANTIDADES:** 280 tampos  
de mesa

**METRAGEM:** 0,67A x 0,59L

**MATERIAL:** Adesivo vinil  
fosco



# BACKLIGHT ESTACIONAMENTO



**QUANTIDADE:** 05

**LOCALIZAÇÃO:**

Pisos G1, G2, G3, G4 E G5

**METRAGEM:** 3 peças de 1,17A  
x 3,55L

2 peças de 0,74A x 1,95L

**MATERIAL:** Lona

# PLACAS DE CANCELA | ESTACIONAMENTO



**QUANTIDADE:** 2 circuitos

**LOCALIZAÇÃO:**

*Entrada 09 ou Saída 08.*

**METRAGEM:** 0,20A X 2,00L

**MATERIAL:** PVC Polietileno 1mm + fita  
hellerman (para instalação).

*O peso não deve ultrapassar 400g*

# PANFLETAGEM | CANCELAS OU PORTAS



**QUANTIDADE:** 3 circuitos

**LOCALIZAÇÃO:**

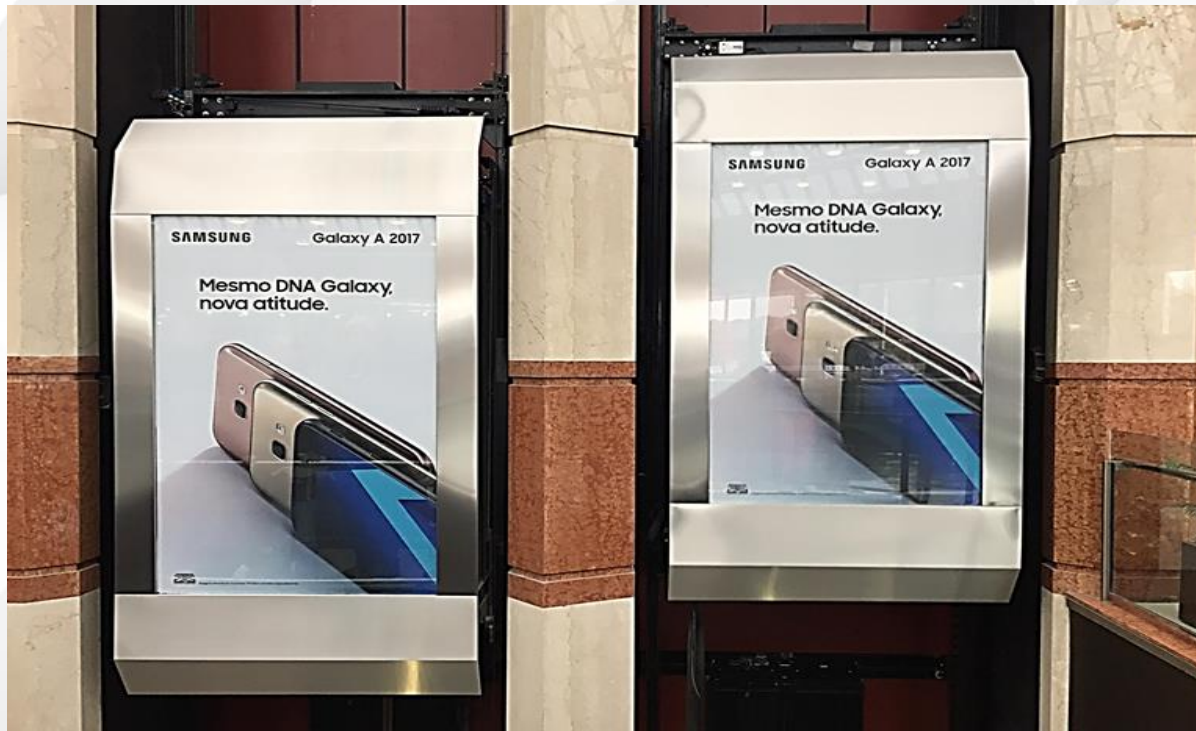
09 Entrada ou

08 Saída ou

12 Portas de Acesso



# ELEVADORES PANORÂMICOS



**QUANTIDADE:** 2 circuitos

**LOCALIZAÇÃO:**

Átrio Jardins 04 **ou** Átrio  
Pinheiros 04.

**METRAGEM:**

Átrios 2,31A x 1,42L

**MATERIAL:** Adesivo vinil  
Perfurado



# COLUNAS DE MALL



**QUANTIDADE:** 10 placas

**LOCALIZAÇÃO:** 1º e 2º Piso

**METRAGEM:** 1,89A X 1,24L

**MATERIAL:** Vinil leitoso  
aplicado em PVC de 1mm

# PORTAS | BANHEIROS



**QUANTIDADE:** 68 portas

**LOCALIZAÇÃO:** Banheiros Femininos  
e Banheiros Masculinos

**METRAGEM:**

2º SS 1,65A x 0,54L

1º Piso 1,55A x 0,53L

2º Piso 1,65A x 0,54L

3º Piso 1,55A x 0,53L

**MATERIAL:** Adesivo vinil fosco

# ESPELHOS | BANHEIROS



**QUANTIDADE:** 11 peças

**LOCALIZAÇÃO:** Banheiros

Femininos e Banheiros

Masculinos

**MEDIDA:**

Altura máxima: 25cm.

Largura: a combinar

**MATERIAL:** Adesivo vinil

fosco



# ELEVADORES PORTA EXTERNA



**QUANTIDADE:** 3 circuitos

**LOCALIZAÇÃO:**

Átrio Jardins (24) **ou** Átrio  
Pinheiros (24) **ou** Edifício  
Garagem (18).

**METRAGEM:**

A 2,00Atrio Jardins/Pinheiros:  
x 1,10L

Edifício Garagem:

2,10A x 0,90L

**MATERIAL:** Adesivo vinil fosco



# CONDIÇÕES COMERCIAIS

- *Valores líquidos, não incluem comissão de agência;*
  - *Maio e Novembro: considerar 50% acréscimo e dez. 100%;*
  - *Custos de alvará, licenças, produção, instalação/desmontagem por conta do anunciante;*
  - *Proposta sujeita à aprovação do Shopping;*
  - *Espaços reservados mediante contrato assinado;*
  - *Obrigatória realização de visita técnica;*
  - *A tabela é mensal. Caso o período de utilização seja igual ou inferior a 15 dias, considerar 70% do valor informado;*
- Períodos entre 15 e 30 dias considerar a tabela informada.*

# OBRIGADO

