

MÍDIA KIT

# CENTERVALE SHOPPING



CENTERVALE  
SHOPPING  
30 anos



ANCAR  
IVANHOE  
shopping centers

# CENTERVALE SHOPPING

*Clientes/mês*

**1,1  
Milhões**

*Carros/mês*

**240 mil**

## DADOS DO PÚBLICO

Média de idade: **37 anos**



Mulheres

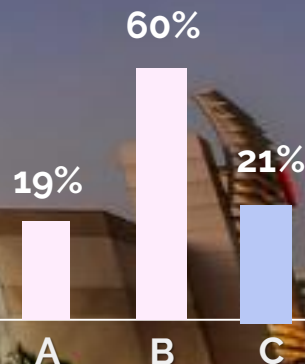
**54%**



Homens

**46%**

Classe Social:





**OPORTUNIDADES**

# PRAÇA DE EVENTOS



**METRAGEM:** Até 200 m<sup>2</sup>

# EVENTO EXTERNO



**METRAGEM:** Até 3.000 m<sup>2</sup>

# STAND PROMOCIONAL



**METRAGEM:** Até 12m<sup>2</sup>

# STAND



**METRAGEM:** Até 12m<sup>2</sup>

# PORTAS DE ACESSO



**QUANTIDADES:** 6 circuitos

**LOCALIZAÇÃO:** Piso Dutra - Acessos A, B e C. Piso Vale – Acessos D, E e G

**MEDIDAS:** Confirmar em VT

**MATERIAL:** Adesivo perfurado de cola removível, impresso em alta resolução

# MEGA BANNER FACHADA DUTRA



**QUANTIDADE:** 01

**LOCALIZAÇÃO:** Fachada, acesso  
externo  
a Rodovia Dutra

**MEDIDA:** 12,13 m x 4,13 m

**MATERIAL:** Lona fixada com ilhós

# MEGA BANNER PAINEL CASCATA



**QUANTIDADE:** 01

**LOCALIZAÇÃO:** Piso Dutra, acesso a Cascata

**MEDIDA:** 11,94 m x 2,94 m

**MATERIAL:** Lona fixada com ilhós

# MEGA BANNER PRAÇA DE ALIMENTAÇÃO



**QUANTIDADE:** 1

**LOCALIZAÇÃO:** Piso Vale, Praça de Alimentação  
Fast Food

**MEDIDA:** 4,60 m x 2,30 m

**MATERIAL:** Lona em estrutura de metalon dupla face

# MEGA BANNER TESTEIRA DA ESCADA ROLANTE



**QUANTIDADE:** 2

**LOCALIZAÇÃO:**

*Piso Vale, de frente a praça de eventos*

**MEDIDA:** 7,10 m x 1,10 m

**MATERIAL:** Adesivo de cola removível impresso em alta resolução

# MEGA BANNER



**QUANTIDADE:** 1

**LOCALIZAÇÃO:**

*Expansão piso Dutra, em frente a Camicado*

**MEDIDA:** 4,50 m x 1,90 m

**MATERIAL:** Lona em estrutura de metalon dupla face

# MEGA BANNER CORREDOR DO SANITÁRIO



**QUANTIDADE:** 1

**LOCALIZAÇÃO:**

*Corredor Sanitário ao lado do fraldário*

**MEDIDA:** 2,00 m x 1,00 m

**MATERIAL:** Adesivo de cola removível

*impresso em alta resolução*

# TOTENS NO MALL



**QUANTIDADE:** 5

**MEDIDA:**

0,80 m x 1,50 m e 0,35 m (base)

**MATERIAL:** Adesivo de cola removível  
impresso em alta resolução

# PAINEL NAS COLUNAS



**QUANTIDADE:** 10 faces

**MEDIDA:**

*Diversas medidas, solicitar*

**MATERIAL:** Adesivo de cola removível

*impresso em alta resolução*

# PAINEL PORTAS DE ACESSO E



**QUANTIDADE:** 2

**LOCALIZAÇÃO:** Piso Vale, Acesso E

**MEDIDA:**

1º - Esquerdo 4,37 m x 1,30 m;

2º - Direito 4,33 m x 1,30 m

**MATERIAL:** : Adesivo de cola removível

impresso em alta resolução

# PORTAS DE ELEVADOR



**QUANTIDADE:** 13 (circuito)

**LOCALIZAÇÃO:** Estacionamento do Edifício Garagem.

Subsolo 3 portas; 1º andar 3 portas;  
2º andar 3 portas; 3º andar 3 portas e  
4º andar 1  
porta

**MEDIDA:**

Portas Esquerdas 2,00 m x 0,90 m,

Portas

Centrais e Direitas 2,00 x 1,10 m

**MATERIAL:** Adesivo de cola removível  
impresso em alta resolução

# ESCADA ROLANTE



**QUANTIDADES:** 4 Faces (Circuito)

**LOCALIZAÇÃO:**

*Praça de Eventos*

**MEDIDAS:**

*Parte superior 1,05 x 3 m, Central  
5 x 0,6 m e Inferior 2,7 x 0,95 m*

**MATERIAL:** Vinil adesivo de cola  
*removível impresso em alta resolução*

# ADESIVO DE TAPUME



**QUANTIDADE:** 1

**LOCALIZAÇÃO:** A Definir

**MEDIDA:**

Solicitar

**MATERIAL:** Adesivo de cola removível impresso em alta resolução

# DISPLAY DE MALL



**QUANTIDADE:** 3

**LOCALIZAÇÃO:** L2

**MEDIDA:**

Altura Máxima 1,60M

**MATERIAL:** Conforme projeto do cliente

# ESPELHO DE BANHEIRO



**QUANTIDADE:** 28 adesivos (1 Circuito)

**LOCALIZAÇÃO:** Sanitários masculinos e femininos.

Acessos A, B, D e F

**MATERIAL:** Adesivo de cola removível  
impresso em alta resolução

# PORTA DE BANHEIRO



**QUANTIDADE:** 84 Adesivos (1 Circuito)

**LOCALIZAÇÃO:** Sanitários masculinos e femininos.

Acessos A, D e F

**MATERIAL:** Adesivo de cola removível  
impresso em alta resolução

# ADESIVOS DE MESA



**QUANTIDADE:** 30 Adesivos (1 Circuito)

**LOCALIZAÇÃO:** Piso Vale, Praça de Alimentação  
Fast Food. Localização a combinar

**MEDIDA:**

0,60 m x 0,70 m

**MATERIAL:** Adesivo de cola removível impresso  
em alta resolução com película adesiva jateada

# COLUNAS PRAÇA DE ALIMENTAÇÃO



**QUANTIDADE:** 05 Colunas (Dupla Face)

**LOCALIZAÇÃO:** Piso Vale, Praça de Alimentação Fast Food

**MEDIDA:**

2,25 m x 0,90

**MATERIAL:** Vinil adesivo de cola removível  
impresso em alta resolução colado em PVC  
de mesmo tamanho com fita 3M

# CANCELA ESTACIONAMENTO



**QUANTIDADE:** 09 (1 Circuito)

**LOCALIZAÇÃO:** Estacionamento de entrada e saída

**MEDIDA:**

1,26 m x 0,20 m, cada

**MATERIAL:** Placas em PVC de 2MM com aplicação de adesivo nas cancelas com fita dupla face

# GUICHÊ ESTACIONAMENTO



**QUANTIDADE:** 13 (1 Circuito)

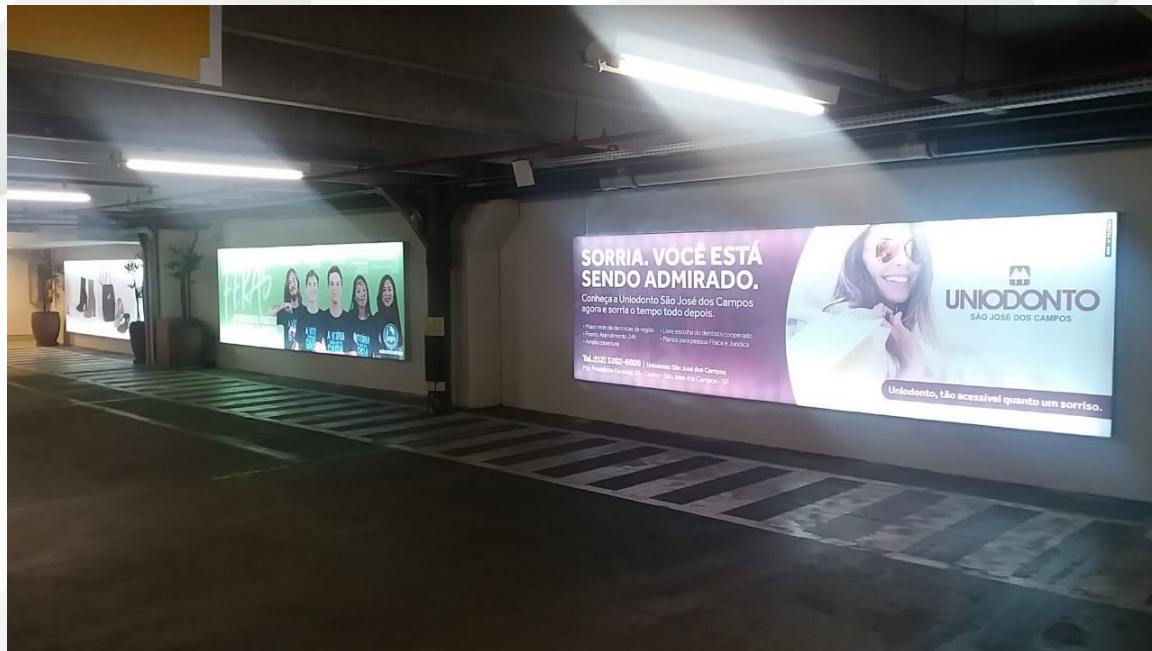
**LOCALIZAÇÃO:** Estacionamento de entrada e saída

**MEDIDA:**

13,5 cm x 28 cm

**MATERIAL:** Vinil adesivo impresso em alta resolução aplicado em PVC.

# PAINEL ESTACIONAMENTO BACKLIGHT



**QUANTIDADE:** 1

**LOCALIZAÇÃO:**

Estacionamento do Edifício

Garagem

Nível 0 (Térreo)

**MEDIDA:**

7,60 m x 1,60 m

**MATERIAL:** Lona backlight

com acabamento em ilhóis

# PANFLETAGEM CANCELAS OU PORTAS



**QUANTIDADE:** 13

**LOCALIZAÇÃO:** Cancelas ou  
Portas de acesso

# PAINEL ESTACIONAMENTO HALL ELEVADORES



**QUANTIDADE:** 1

**LOCALIZAÇÃO:** Estacionamento do Edifício Garagem Nível 0 (Térreo), Acesso G

**MEDIDA:**

5,42 m x 1,52 m

**MATERIAL:** : Adesivo de cola removível impresso em alta resolução com película adesiva jateada

# PAINEL HALL ESTACIONAMENTO



**QUANTIDADE:** 40 colunas (80 faces)

**LOCALIZAÇÃO:** Estacionamento do Edifício Garagem  
A definir

**MEDIDA:**

0,80 m x 0,40 m

**MATERIAL:** : Adesivo de cola removível  
impresso em alta resolução com película adesiva jateada

# CONDIÇÕES COMERCIAIS

- *Valores líquidos, não incluem comissão de agência;*
- *Maio e Novembro: considerar 50% acréscimo e dez. 100%;*
- *Custos de alvará, licenças, produção, instalação/desmontagem por conta do anunciante;*
- *Proposta sujeita à aprovação do Shopping;*
- *Espaços reservados mediante contrato assinado;*
- *A tabela é mensal. Caso o período de utilização seja igual ou inferior a 15 dias, considerar 70% do valor informado; Períodos entre 15 e 30 dias considerar a tabela informada.*

**OBRIGADO**

