

¡Vive Paris como nunca!

Trocadero

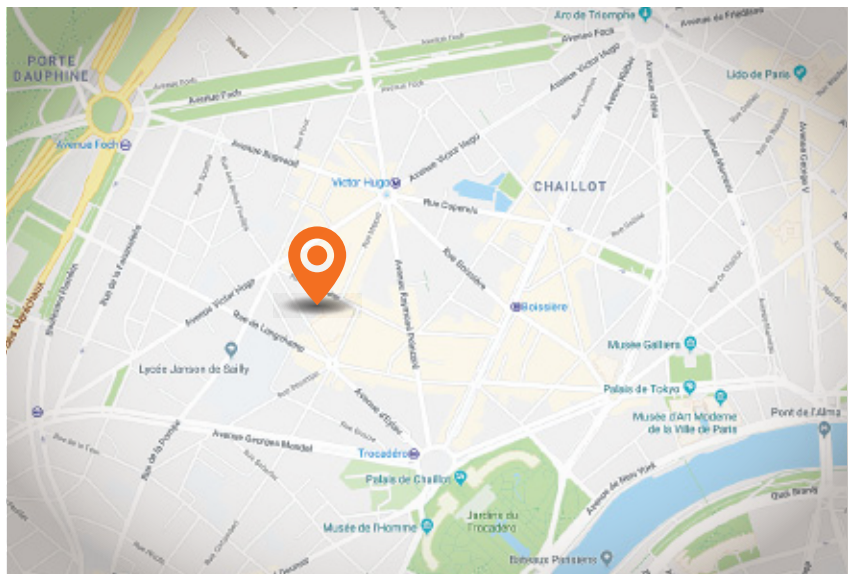
Rue de Belles Feuilles

Número de personas: 4

Tarifa pública por noche

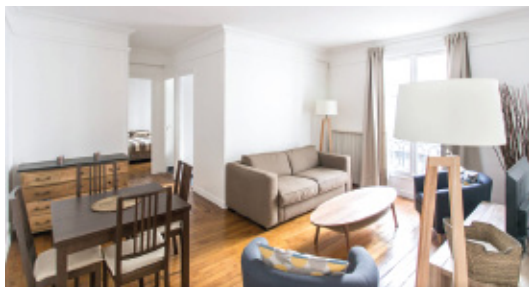
€ 213.⁰⁰

Valor de limpieza: € 60



Un amplio y encantador apartamento tipo Haussmann en un elegante edificio del siglo 19, con una sala grande y un dormitorio espacioso.

Con una elegante, refinada y moderna decoración interior, con un brillante y tranquilo dormitorio con vista a un patio silencioso.





Dormitorio

De dos a cuatro personas que buscan confort, espacio y elegancia. Perfecto para una familia. La habitación se encuentra equipada con una cama queen, y en la sala se ubica un cómodo sofá cama para dos con un colchón grueso pensado para uso diario.



Cocina

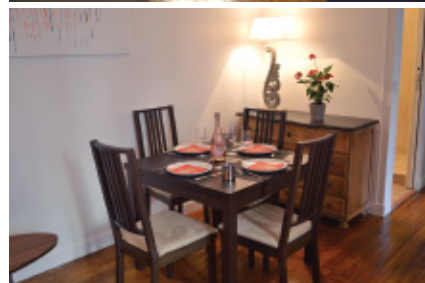
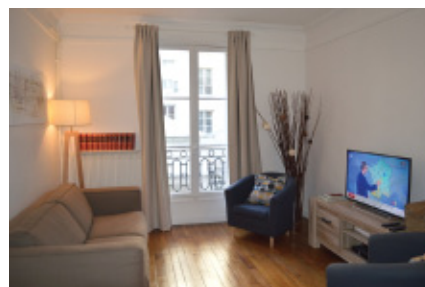
La cocina se encuentra completamente equipada, y si lo desea puede preparar todas las recetas de la famosa cocina francesa, y alistar su desayuno o brunch de acuerdo a sus deseos.

- Cocina nueva completamente equipada
- Todos los utensilios de cocina necesarios
- Refrigerador
- Lavavajillas
- Horno microondas
- Horno eléctrico de convección.



Baño

El baño, con diferentes tonos de amarillo y marrón claro, está equipado con una ducha y un lavamanos. El inodoro se encuentra separado de manera que el uso del baño no lo inhabilite.



El apartamento se ubica en el corazón del distrito 16 de París, a solo una corta caminata de: Place de Trocadero – con la mejor vista de la Torre Eiffel; Arch de Triumph; Champs Elysees; el exclusivo triángulo de la moda “George V – Avenue Montaigne – Champs Elysees”, y muchas tiendas de lujo, tiendas de antigüedades y galerías de arte y museos.

La ubicación es maravillosa, cerca de tiendas en la Avenida Victor Hugo y de Bois de Boulogne, con agradables corredores si gusta trotar. Localizado en un vecindario romántico y elegante con una gran selección de restaurantes, bistrós y cafés.

En el corazón de la capital, es un punto ideal para visitar París y explorar la ciudad y sus alrededores. Cerca del metro, a cinco minutos caminando de Trocadero (líneas 6 y 9) y Victor Hugo (línea 2), y con accesibilidad a transporte público (bus, Velib, taxis, autolib).

Amenities y características

- Equipos:
- Elegante lencería y vajilla.
- Lavadora
- Secador de toallas
- Plancha y mesa de planchar
- Secador de cabello
- TV Cable con más de 150 canales.
- Internet WiFi Banda Ancha gratuito: con mucho gusto le enseñamos cómo usar el internet WiFi en su computador.
- 1 Cama doble tipo Queen
- 1 cómodo sofá cama para dos personas, con colchón grueso



LÍNEAS DE ATENCIÓN: **(571) 602 9777**
(571) 313 827 0049

✉ grupos@ctmenlinea.com.co

✉ productoymarketing@ctmenlinea.com.co

✉ gerentecomercial@ctmenlinea.com.co

www.ctmenlinea.com.co