

¡Vive Paris como nunca!

Balzac-Campos Elíseos

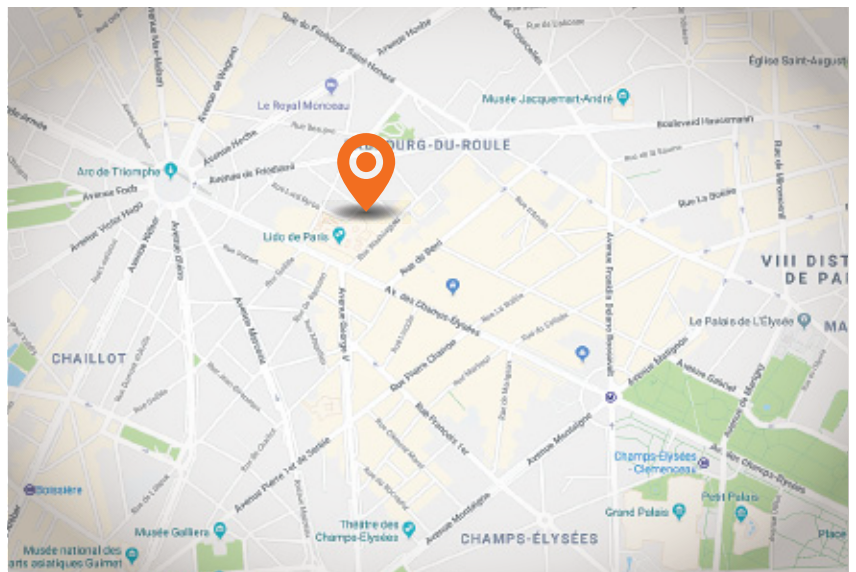


Número de personas: 6

Tarifa pública por noche

€ 293.⁰⁰

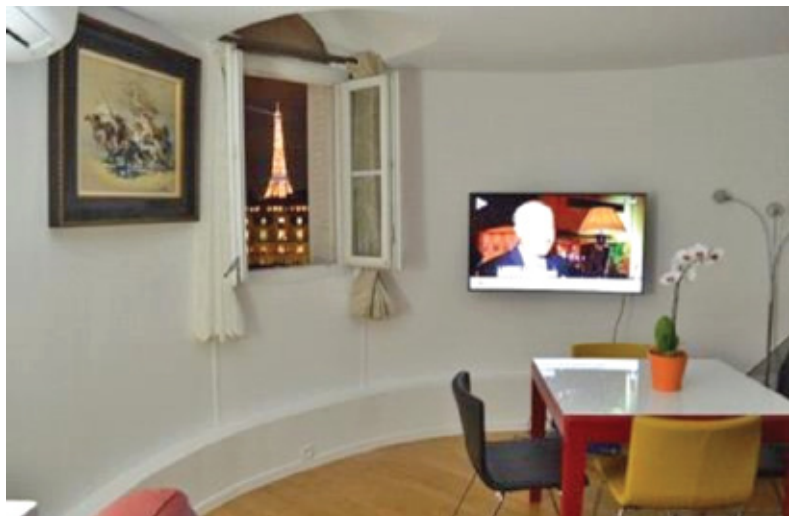
Valor de limpieza: € 60



Ubicación céntrica, con acceso rápido a los puntos turísticos más destacados como el Museo de Louvre, El Arco del Triunfo y los Campos Elíseos.

Cerca del apartamento hay muchos lugares turísticos donde se puede ir caminando como: Arc de Triumph, Parc Monceau, Avenue Foch, Avenue Victor Hugo, Trocadero, the Eiffel tower, Pont de l'Alma, Invalides, Place de la Concorde, Musée du Louvre, Rue Saint Honoré, Place Vendome, l'Opera Garnier etc.

Las estaciones de metro más cercanas son "Charles de Gaulle Etoile" y "George V", solamente a dos minutos a pie.



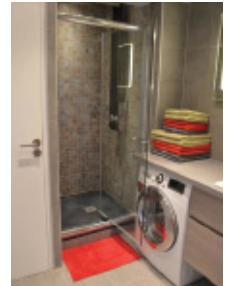


Dormitorio

Este espectacular apartamento cuenta con dos habitaciones, y cada una de ellas tiene una cama doble y televisor, así mismo tiene un amplio y lujoso sofá cama para dos personas.

Áreas comunes

Cuenta con un baño, un agradable sala comedor, y una cocina completamente equipada, así como implementos de aseo básicos entregados como cortesía por parte de nuestro operador.



Características

- Excelente ubicación pues está rodeado de una amplia variedad de cafés y tiendas, por lo que se encuentra en una zona con gran actividad y dinamismo.
- Especial cuidado en los detalles y hermosa decoración de los diferentes ambientes.
- A diferencia de otros apartamentos tiene secadora de ropa.
- Este apartamento cuenta con ascensor para mayor comodidad de sus huéspedes.
- Internet gratuito de alta velocidad.

Información adicional

- No dude en contactarnos si tiene alguna pregunta acerca del apartamento, del barrio o de París en general, estaremos encantados en colaborarle.
- Le solicitamos que por favor nos indique el numero de vuelo, tren o carro, de su llegada a París, de manera que le podamos proporcionar la información necesaria para organizar la entrega de las llaves en el apartamento.
- Hay dos posibilidades para llegar al apartamento desde la "Gare de Nord": taxi y metro. Si escoge tomar el metro, tome la línea n°4 en la Gare de Nord (dirección Mairie de Montrouge) cambie a la línea n°1 en Chatelet (dirección La Defense) y bájese en la parada George V.
- CTM recomienda reservar un transporte privado, cuyo valor es desde 99 Euros (Dos personas).
- Por favor recuerde que es necesario informar a nuestro operador con mínimo 30 minutos de anticipación al momento de llegada al Apartamento.



LÍNEAS DE ATENCIÓN: **(571) 602 9777**
(571) 313 827 0049

✉ grupos@ctmenlinea.com.co

✉ productoymarketing@ctmenlinea.com.co

✉ gerentecomercial@ctmenlinea.com.co

www.ctmenlinea.com.co