



**Vigencia programa:** Salidas todos los Martes 27/10/2020.

## Descripción del programa:

Descubra las maravillas históricas y naturales de Tailandia con este programa de seis días desde Bangkok, en el centro del país, hasta Chiang Mai en el norte. Visite los principales sitios culturales de Tailandia, como Ayutthaya y Phitsanulok, conozca al verdadero rey de la selva en un campamento de elefantes en Chiang Mai y explore el famoso Triángulo Dorado, una de las principales zonas productoras de opio del mundo.

## Precio:

- Precio por persona con base en ocupación doble categoría estándar **785 USD**





## Itinerario:

### DÍA 1: LLEGADA A BANGKOK

Llegada al Aeropuerto Internacional de Bangkok donde nuestro representante te dará la bienvenida. Después, serás trasladado al hotel y podrás disfrutar del resto del día libre explorando por tu cuenta los hermosos alrededores. Quizás quieras darte un capricho con un masaje tailandés tradicional o sorprender tu paladar con los increíbles sabores locales. Termina el día contemplando una puesta de sol fascinante desde cualquiera de los elegantes bares que han proliferado en los rascacielos de la ciudad durante los últimos años, las opciones son ilimitadas. Noche en Bangkok.

### DÍA 2: BANGKOK

Tendrás todo el día libre para descubrir Bangkok por tu cuenta o para participar en alguna de las numerosas excursiones opcionales a tu disposición. Visita el Gran Palacio de Bangkok, una majestuosa obra arquitectónica compuesta por múltiples edificios, que fue utilizada como residencia real desde el siglo XVIII hasta mediados del siglo XX. Es sin duda alguna un referente nacional y posiblemente el monumento real más visitado de Tailandia. El complejo alberga el "Wat Phra Kaew", el templo más sagrado de Bangkok, donde se encuentra el famoso Buda Esmeralda. Noche en Bangkok.

### DÍA 3: BANGKOK - AYUTTHAYA - KAMPHAENG PHET (380 km - 5h)

Disfruta un sabroso desayuno y dirígete a la antigua capital de Ayutthaya. Allí podrás contemplar las impresionantes ruinas de la que en su día fue una gran ciudad isleña, destruida casi por completo a manos de un ejército invasor hace 250 años. Hoy en día, las inquietantes ruinas aluden a su antigua gloria, como se puede apreciar en sus hermosos templos, como Wat Yai Chaimongkhon, Wat Phanan Choeng y Wat Mahathat, lugar donde las raíces de los árboles han devorado la estatua de la cabeza de un Buda. Sube a una embarcación tradicional tailandesa y disfruta de un crucero con vistas panorámicas alrededor de la isla. Podrás contemplar las ruinas de la ciudad desde una perspectiva diferente. Después de almorzar en un restaurante local, continúa hacia Kamphaeng Phet y regístrate en el hotel seleccionado. Noche en Kamphaeng Phet



## Itinerario

### DÍA 4: KAMPHAENG PHET - LAMPANG - CHIANG MAI (350 km - 5h)

Emprende el viaje en dirección a Lampang después de desayunar en el hotel. Al llegar, visita Wat Phra That Lampang Luang. Este gran templo de estilo Lanna se levanta sobre una colina y está rodeado de murallas. Sube la escalera Naga y explora el fascinante complejo que presume de siete edificios y un árbol sagrado. Admira la estatua de bronce de Buda situada en la sala de ordenación, así como la reliquia de Buda que se encuentra en el chedi dorado. Continúa hasta el Centro de Conservación de Elefantes de Tailandia, que ofrece refugio y cuidado a más de 50 elefantes asiáticos en un hábitat natural selvático. Sin embargo, la atracción principal del centro son los seis elefantes de las Establos Reales del rey de Tailandia. Disfruta del almuerzo en un restaurante local antes de continuar hacia la ciudad de Chiang Mai, popularmente conocida como la "Rosa del Norte". A tu llegada, regístrate en el hotel y disfruta del resto del día libre. Puedes explorar la ciudad a tu aire o darte un capricho con un relajante masaje tailandés. Por la noche, dirígete al bullicioso bazar nocturno para dar un paseo o deleitarte con una cena khantoke, un festín típico del norte de Tailandia, y disfruta con los variados espectáculos culturales tradicionales. El masaje tailandés y la cena khantoke no están incluidos.

Noche en Valencia Chiang Mai

### DÍA 5: CHIANG MAI

Tras un delicioso desayuno en el hotel, visita Wat Phra That Doi Suthep, uno de los templos más venerados del país. Este lugar sagrado se encuentra en la cima de una montaña desde la cual se pueden apreciar unas impresionantes vistas panorámicas de la ciudad. Para llegar al templo, debes subir la escalinata de 309 escalones flanqueadas por naga o usar el teleférico. A esta experiencia espiritual le sigue una visita a la famosa calle de San Kamphaeng, un tramo de 10 km de largo flanqueado por tiendas en las que se venden artículos de producción local como cerámica, platería, productos laqueados, papel artesanal saa, esculturas, joyas, tallas de madera y productos de seda. En algunas tiendas incluso podrás ver a los artesanos trabajando. Mantente atento por si te topas con cerámica de celadón o artículos de plata, conocidos por su excelente calidad. Después de un almuerzo típico en un restaurante local, vuelve al hotel y disfruta de la tarde libre.

Noche en Chiang Mai





## Itinerario

### DÍA 6: CHIANG MAI - LAMPHUN - SUKHOTHAI (370 km - 5 h)

Tras desayunar en el hotel, despídete de Chiang Mai y dirígete a Lamphun. Allí se ubica uno de los templos más importantes del norte, el templo Wat Phra That Hariphunchai, que cuenta con mil años de antigüedad. Visita el templo, admira las estatuas de Buda y sus impresionantes estupas, incluyendo el chedi dorado de estilo Lanna, de 46 metros de altura, y el chedi de 21 metros de altura de estilo Haripunchai. A continuación, dirígete hacia el sur hasta el Parque Histórico de Sukhothai, donde verás las ruinas de la primera capital de Siam. Fundada en el siglo XIII, Sukhothai significa "Amanecer de la Felicidad", la ciudad anunciaba el comienzo de una edad de oro para la cultura tailandesa bajo el reinado de Ramkhamhaeng el Grande, a quien se le atribuye la creación del alfabeto tailandés. El parque histórico alberga las ruinas de casi 200 edificios, incluyendo docenas de templos.

Noche en Sukhothai

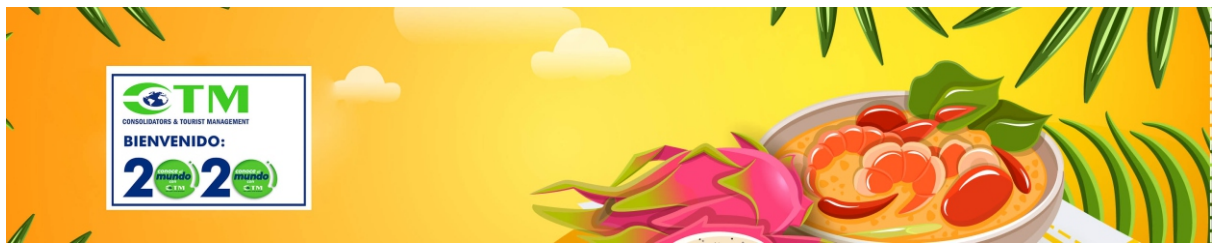
### DÍA 7: SUKHOTHAI – LOPBURI – BANGKOK (480 km – 7 h)

Abandona Sukhothai después de desayunar en el hotel y emprende el camino hacia Lopburi. Esta ciudad histórica es conocida por los grupos de macacos que deambulan por sus calles como si de la selva se tratase. Visita las ruinas del antiguo templo jemer de Phra Prang Sam Yot y el cercano santuario brahmánico de San Phra Kan, también conocido como el "Templo del Mono". Disfruta de una comida típica en un restaurante local de camino a Bangkok.

Noche en Bangkok

### DÍA 8: SALIDA DE BANGKOK

Comienza tu último día en Tailandia con un delicioso desayuno en el hotel. Luego, trasládase al aeropuerto de Bangkok para continuar con tus planes de viaje.



## Qué incluye:

- Guía turístico de habla inglesa, italiana, francesa y española.
  - 7 noches de alojamiento
  - 7 desayunos desde el día 2 hasta el día 7, y cinco comidas como régimen de media pensión.
- Observación: \*la pensión completa tiene un suplemento de 121 USD por persona\*
- Transporte con aire acondicionado, traslados según lo establecido en el programa.



- Todas las entradas mencionadas en el itinerario: Wat Yai Chaimongkhon, Wat Phanan Choeng y Wat Mahathat, visita a Wat Phra That Lampang Luang, visita a Wat Phra That Doi Suthep (teleférico incluido), parada para realizar compras en San Kamphaeng Road, Wat Phra That Hariphunchai, Parque Histórico de Sukhothai, ruinas del antiguo templo Jemer de Phra Prang Sam Yot y visita al santuario cercano Brahman de San Phra Kan.

### No Incluye:

- Gastos de carácter personal, bebidas y comidas si no están explícitamente indicados en el programa.
- Propinas para conductores y guías.
- Excursiones opcionales.
- Billetes de avión internacional y/o nacional, impuestos aeroportuarios y/o tasas de visado.

### Acomodación:

Día 1-2, 7; Bangkok: Categoría estándar: Royal hotel @ Chinatown or similar 4\*

Día 3; Kamphaeng Phet: Categoría estándar: Chakungrao Riverview or similar 3.5\*

Día 4, 5; Chiang Mai: Categoría estándar: Empress Chiang Mai or similar 4\*

Día 6; Sukhothai: Categoría estándar: Legendha Sukhothai or similar 4\*

### Notas importantes

- **AEROPUERTO SUVARNABHUMI DE BANGKOK:** A tu llegada al aeropuerto de Bangkok, recoge tu equipaje, dirígete a la salida de la zona de aduanas y ve al punto de encuentro en la puerta número 6 (seis) dentro de la terminal. Un representante de nuestro operador que portará cartel con tu nombre te dará la bienvenida. El representante llevará una camisa o polo beige con el logo de nuestro operador. Si no encuentras a nuestro guía, dirígete al mostrador de la ATTA (Asociación de Agentes de Viajes Tailandeses) situado en el vestíbulo de llegadas. Ellos se pondrán en contacto con nuestro representante en el aeropuerto y alguien te prestará asistencia tan pronto como sea posible.
- Ten en cuenta que las condiciones locales existentes en el momento del viaje pueden dar lugar a modificaciones en el contenido del tour.
- Para viajar por Tailandia se recomienda llevar ropa cómoda y ligera. No debes usar camisas sin mangas, pantalones cortos, faldas cortas o ropa reveladora cuando visites templos, edificios religiosos u oficiales. Debes descalzarte antes de entrar en un templo o casa privada. Otros artículos que pueden ser muy útiles durante tu estancia son: protección solar, gafas de sol, sombrero y repelente de mosquitos.



## Consejos de viaje

- Tailandia y en concreto Bangkok es uno de los lugares mejor conectados del mundo. Existen decenas de vuelos diarios, por lo que si vas a viajar a Tailandia no te será complicado encontrar un vuelo barato, sobre todo si lo haces con antelación.
- Viajar a Tailandia no presenta ningún tipo de riesgo a nivel de seguridad. Únicamente hay que tener las precauciones habituales de cualquier viaje en cuanto a robos de cartera, pasaporte, celulares, bolsos, entre otros. No descuidar los objetos personales.
- Al viajar a Tailandia podrás adquirir la moneda tailandesa, el Thai Baht, a tu llegada cambiando euros o dólares. En Tailandia se puede sacar dinero muy fácilmente en cajeros automáticos con cualquier tarjeta de crédito o cambiar dinero en las oficinas de cambio autorizadas que existen en las grandes ciudades, zonas turísticas, aeropuertos y bancos.
- La electricidad en Tailandia funciona con corriente de 220 Voltios a 50 hz. Los enchufes sirven para dos y tres clavijas redondas finas y gruesas y también para dos planas finas.
- Para viajar por Tailandia se recomienda llevar ropa cómoda y ligera. No debes usar camisas sin mangas, pantalones cortos, faldas cortas o ropa reveladora cuando visites templos, edificios religiosos u oficiales. Debes descalzarte antes de entrar en un templo o casa privada. Otros artículos que pueden ser muy útiles durante tu estancia son: protección solar, gafas de sol, sombrero y repelente de mosquitos.





# Condiciones Generales

- Los precios de cada programa se definen según la fecha de viaje, número de personas y servicios adquiridos.
- Los precios en Dólares se pagan en pesos colombianos a la tasa de cambio vigente el día de pago.
- Estos programas corresponden a porción terrestre: alojamiento, actividades, traslados, circuitos según el caso. Los tiquetes aéreos se cotizan independientemente.
- Es responsabilidad de cada viajero, ir provisto de su pasaporte y todos los visados y requisitos de viaje, no siendo responsabilidad de la agencia, el rechazo de entrada a un país, por carecer de alguno de los requisitos establecidos por las autoridades, y será por cuenta del pasajero cualquier gasto que se origine, aplicándose en estas circunstancias las condiciones establecidas para la cancelación y rechazo voluntario de los servicios.
- Nuestra empresa no asume responsabilidad frente a eventos tales como accidentes, huelgas, asonadas, terremotos, fenómenos climáticos o naturales, condiciones de seguridad, factores políticos, negación de permisos de ingreso o visados, asuntos legales del viajero, asuntos de salubridad y cualquier otro caso de fuerza mayor o caso fortuito que pudiese ocurrir antes o durante el viaje.
- En caso de fuerza mayor o caso fortuito antes o durante el viaje o con el propósito de garantizar el éxito del plan, se podrá modificar, reemplazar o cancelar itinerarios, fechas, vuelos, hoteles, servicios opcionales, lo cual es desde ahora aceptado por el pasajero al momento de adquirir los servicios.
- Todos los precios, tarifas, impuestos, tasas o contribuciones, presentados en este texto están sujetos a cambio, disponibilidad y vigencia sin previo aviso, los cuales deben ser asumidos por el pasajero al momento de la expedición de los documentos de viaje.
- Aplican restricciones y condiciones para cada programada publicado.
- Las políticas de cancelación, penalidades, restricciones y condiciones particulares del paquete serán informadas al pasajero al momento de la expedición de los documentos de viaje.
- Existen impuestos de pago en destino como cititax, que no pueden ser prepagados y por tanto el pax debe hacer el pago directo en el hotel.



Muchas gracias. ¡Somos constructores de sueños!



[www.ctmenlinea.com.co](http://www.ctmenlinea.com.co)

LÍNEAS DE ATENCIÓN:

**(571) 602 9777**

**(57) 313 827 0049**



✉ [jefeoperaciones@ctmenlinea.com.co](mailto:jefeoperaciones@ctmenlinea.com.co)

✉ [reservas@ctmenlinea.com.co](mailto:reservas@ctmenlinea.com.co)

✉ [gerentecomercial@ctmenlinea.com.co](mailto:gerentecomercial@ctmenlinea.com.co)