

TEATRINHO DE MONTAR

O SHOW
DA LUNA!



O SHOW VAI COMEÇAR!

Que tal brincar de faz de conta com a Luna, o Júpiter e o Cláudio? Com o Teatrinho de Montar dá para inventar incríveis histórias e montar um show musical como no desenho. A brincadeira começa já na montagem, peça ajuda para um adulto que será mais fácil e divertido!

INSTRUÇÕES

Comece imprimindo as páginas com o título “partes para impressão”, que estão nas páginas de 3 a 16 do arquivo. Depois peça ajuda recortar e dobrar todas as figuras, se atentando na legenda abaixo:

DOBRA —————

CORTE - - - ✂ - - - - -

COLA

Por fim, siga as instruções de montagem do Teatrinho que estão no final do arquivo. E agora é só brincar e soltar a imaginação!

ESSA É A MELHOR EXPERIÊNCIA DE TODAS!!!



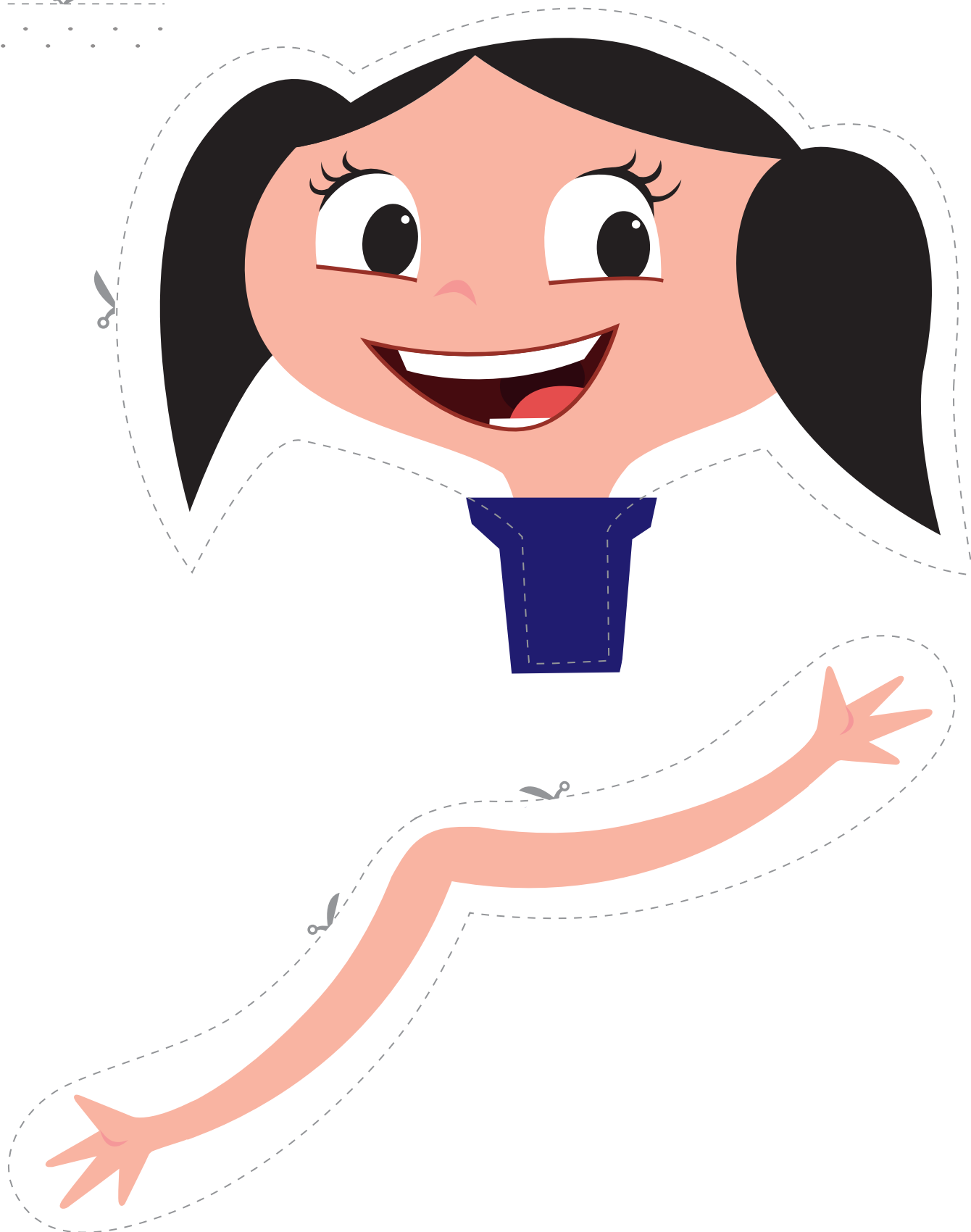


PARTES PARA IMPRESSÃO

DOBRA ————

CORTE - - - - - ✂

COLA



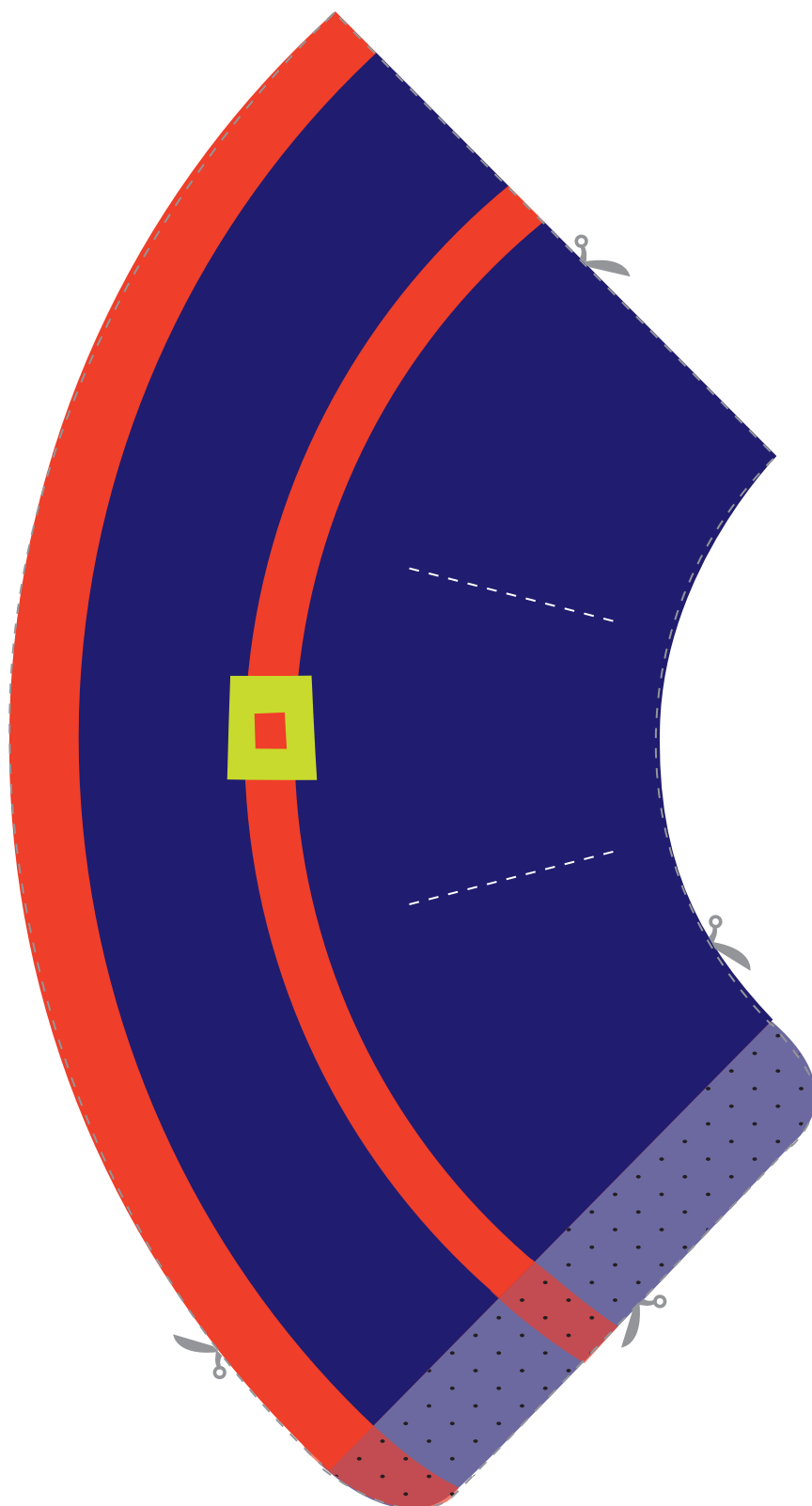


PARTES PARA IMPRESSÃO

DOBRA —————

CORTE - - - - - ✂

COLA



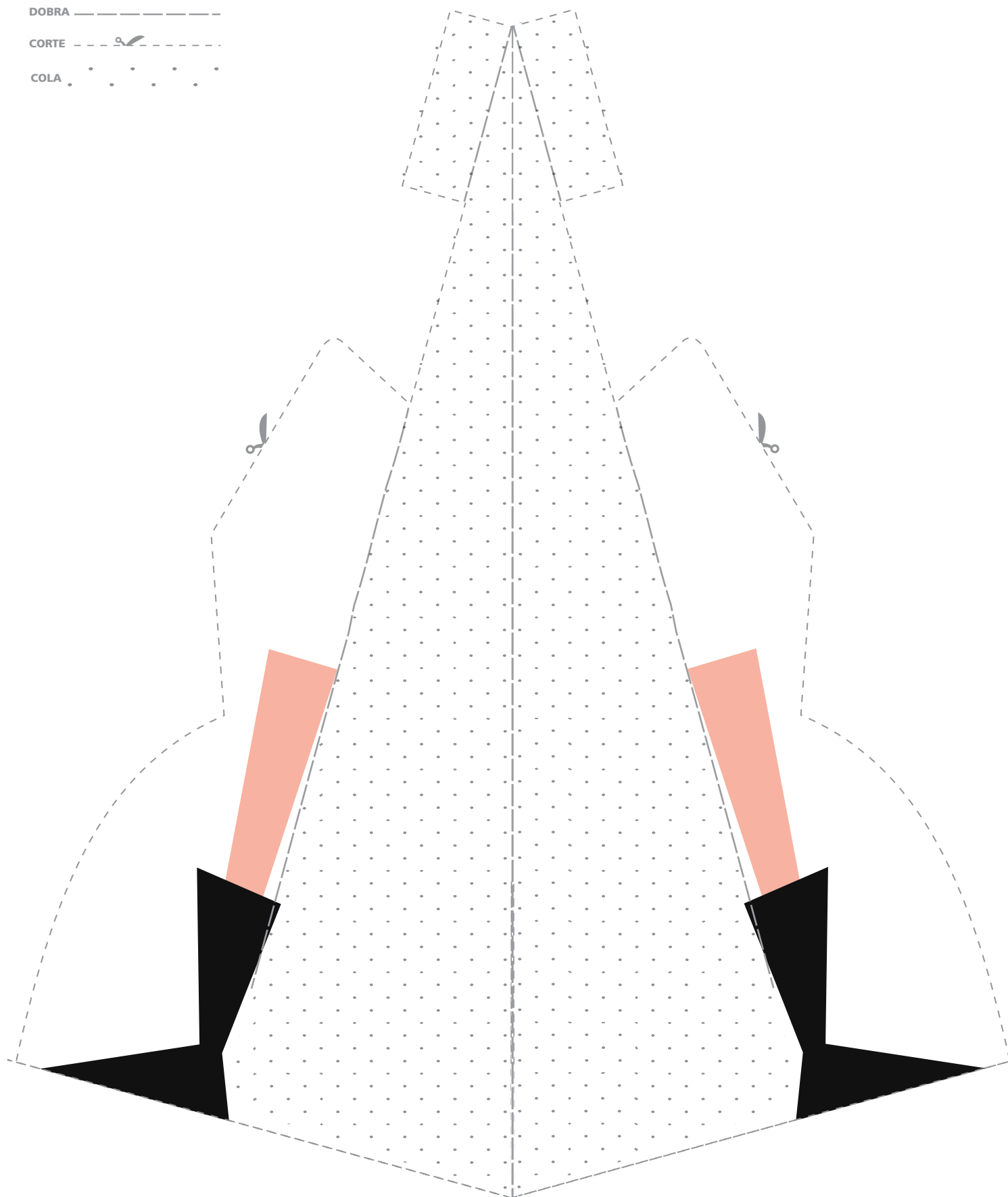


PARTES PARA IMPRESSÃO

DOBRA ————

CORTE - - - - - 

COLA



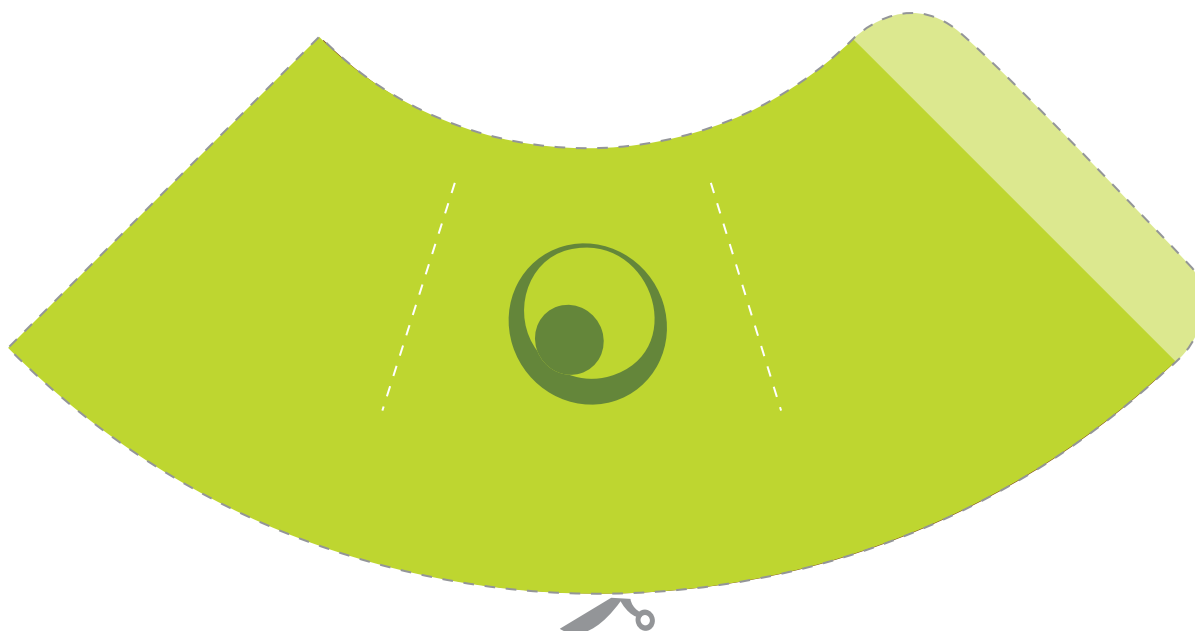
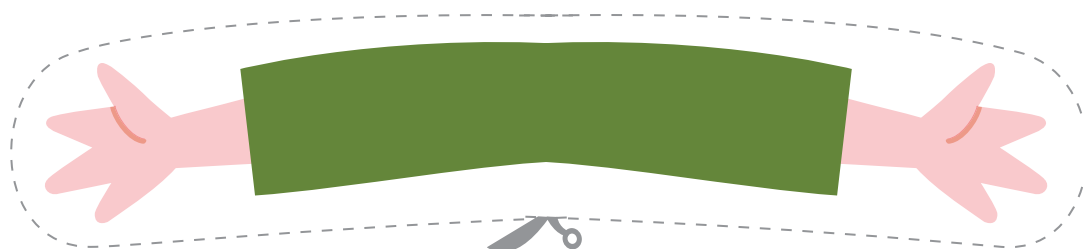


PARTES PARA IMPRESSÃO

DOBRA ————

CORTE - - - - - ✂

COLA



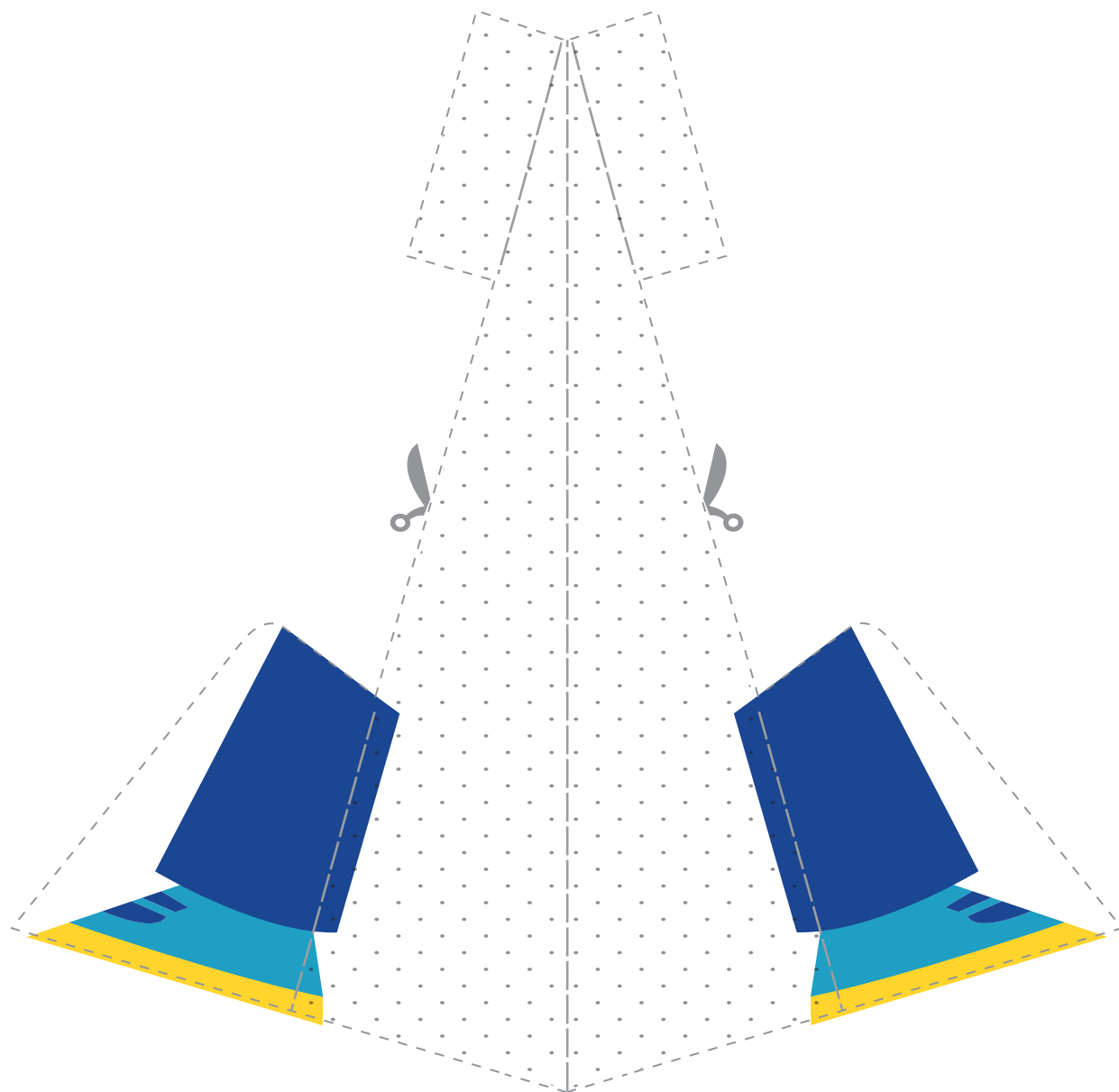


PARTES PARA IMPRESSÃO

DOBRA ————

CORTE - - - - - 

COLA



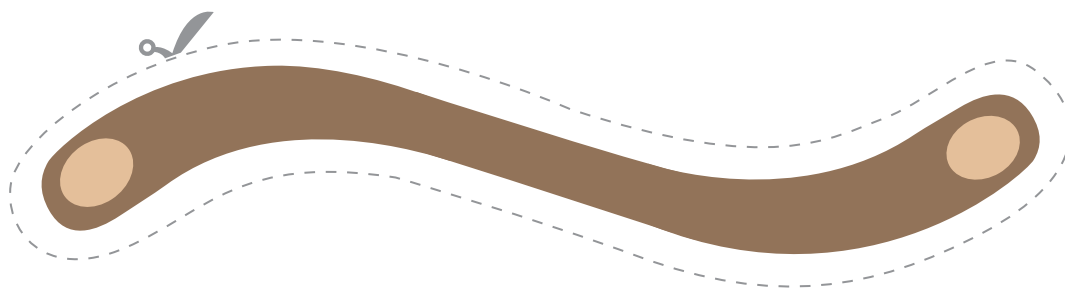
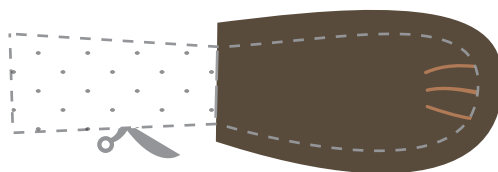
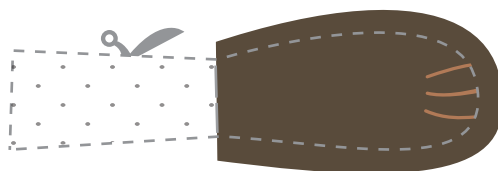
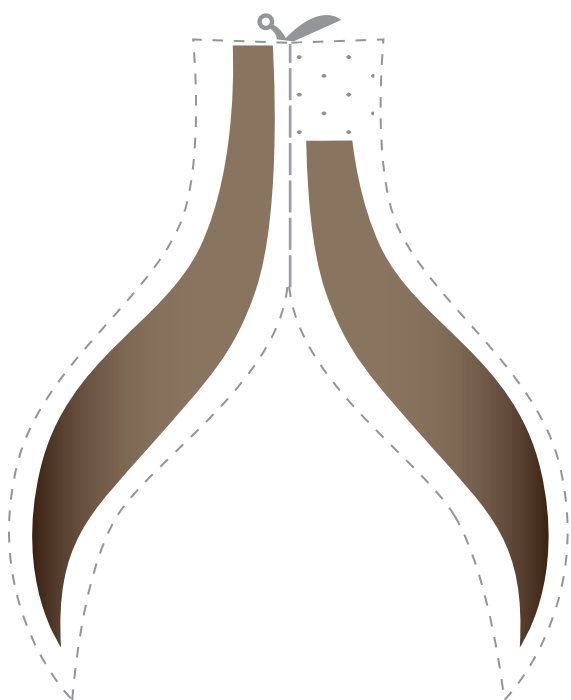
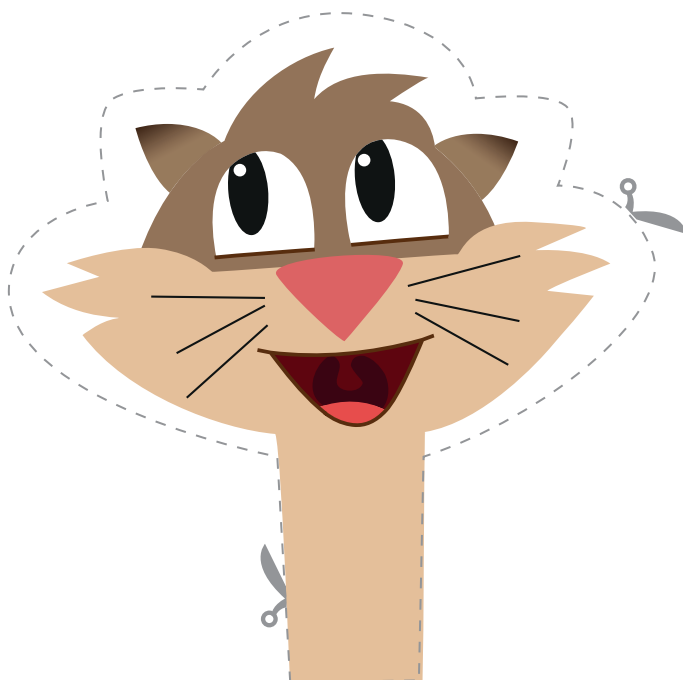


PARTES PARA IMPRESSÃO

DOBRA ————

CORTE - - - - - 

COLA



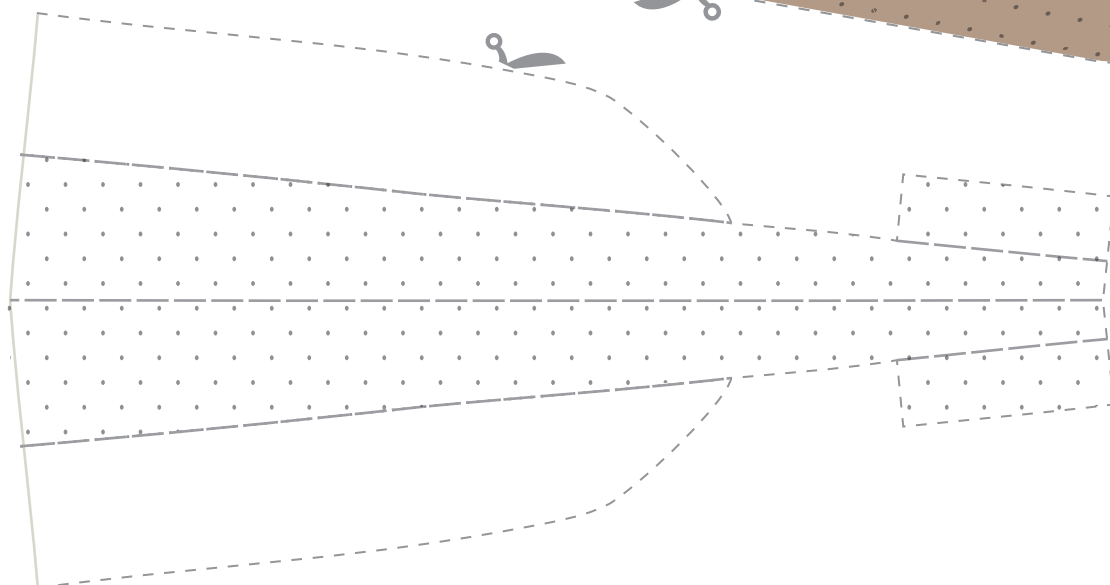
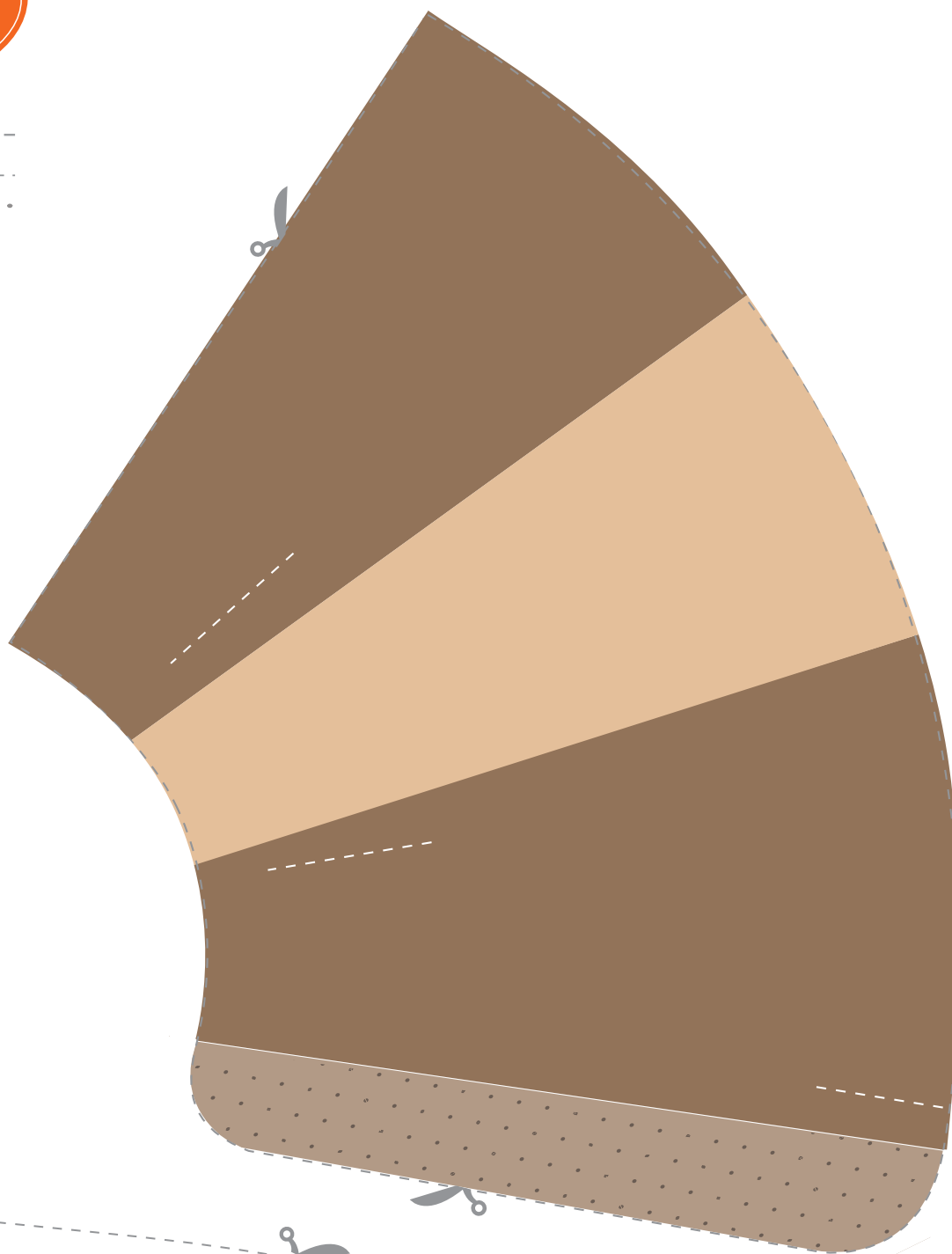


PARTES PARA IMPRESSÃO

DOBRA ————

CORTE - - - - - ✂

COLA



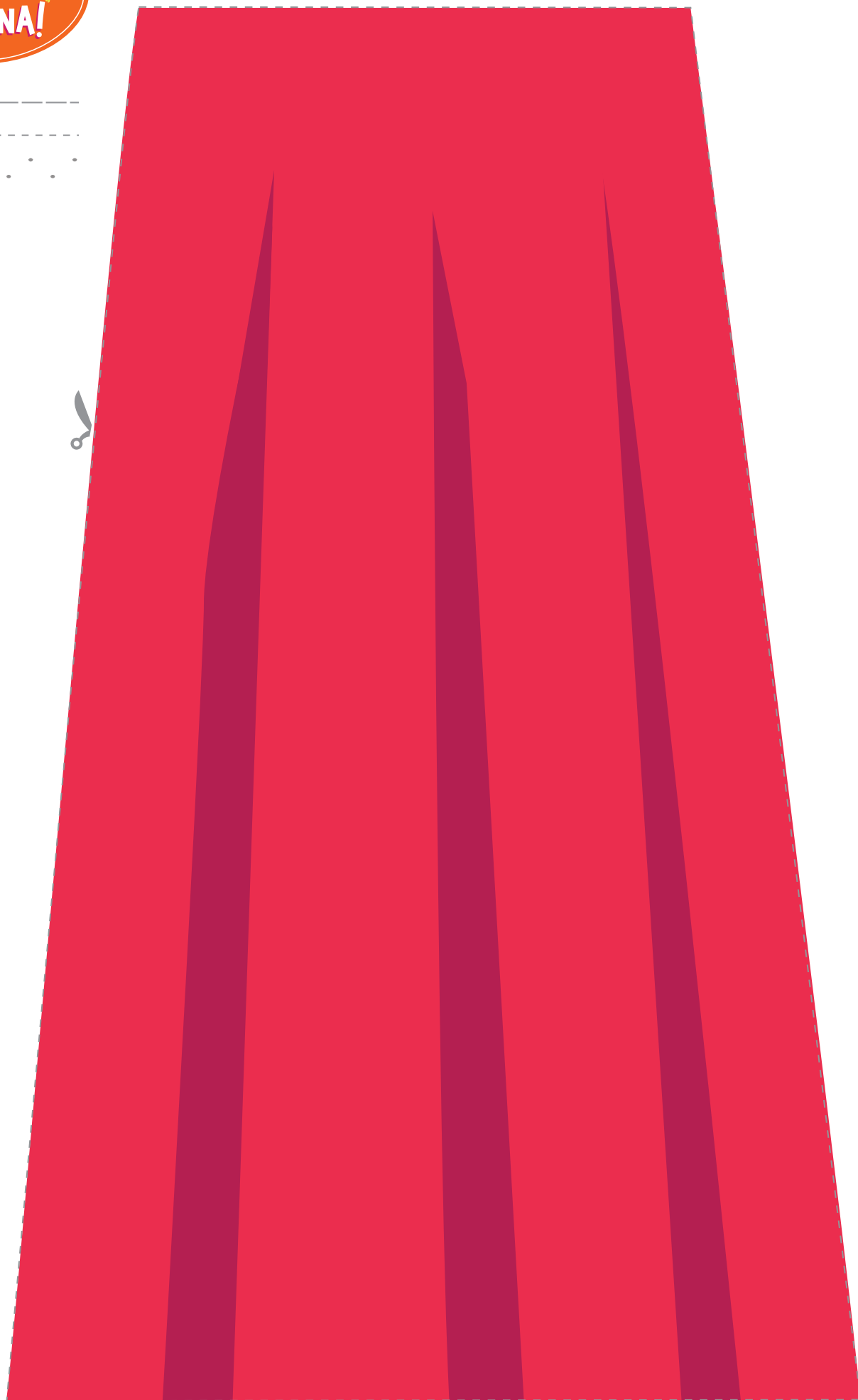


PARTES PARA IMPRESSÃO

DOBRA ———

CORTE - - - - - 

COLA



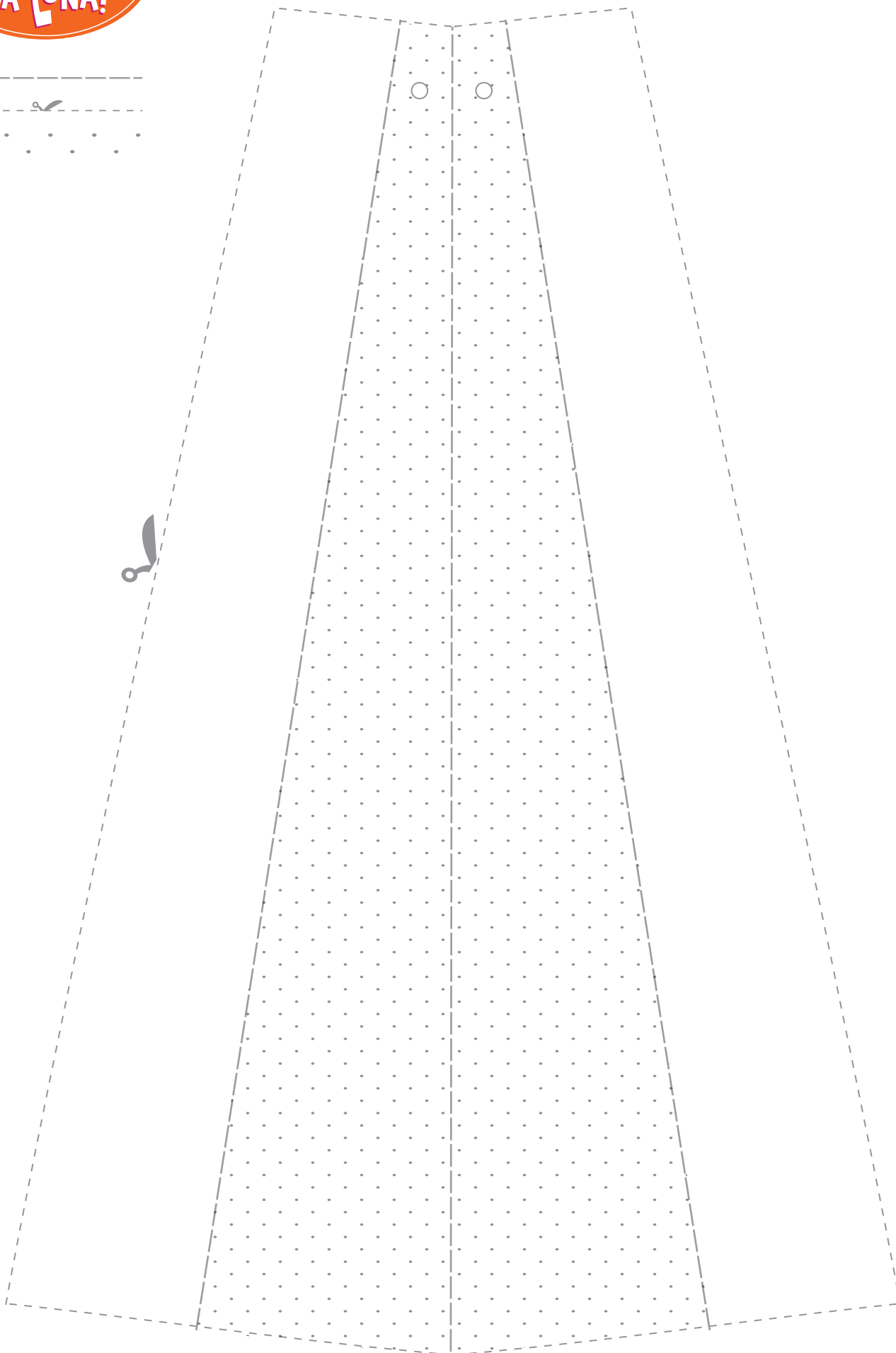


PARTES PARA IMPRESSÃO

DOBRA ————

CORTE - - - - - 

COLA



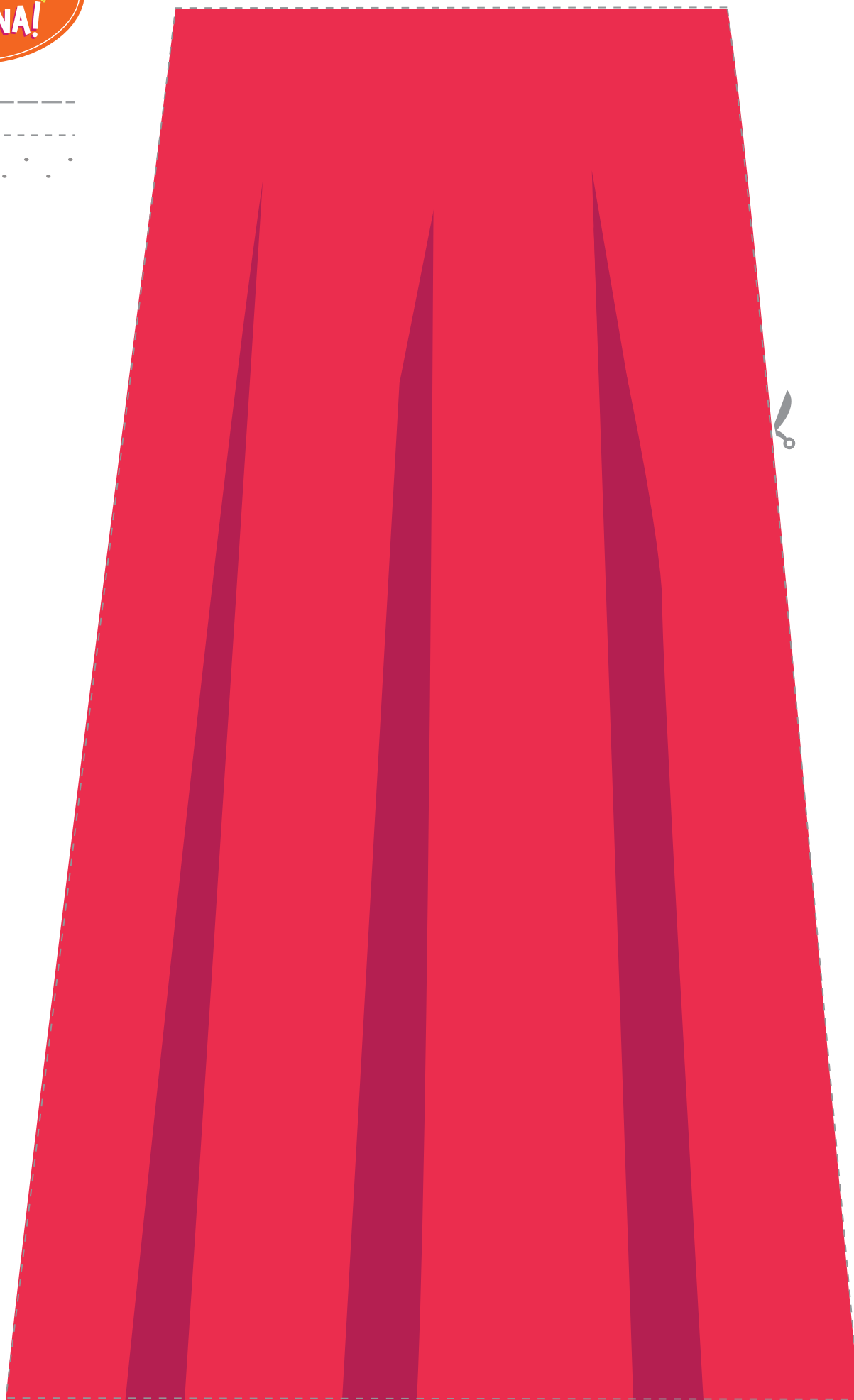


PARTES PARA IMPRESSÃO

DOBRA ———

CORTE - - - ✂ - - -

COLA



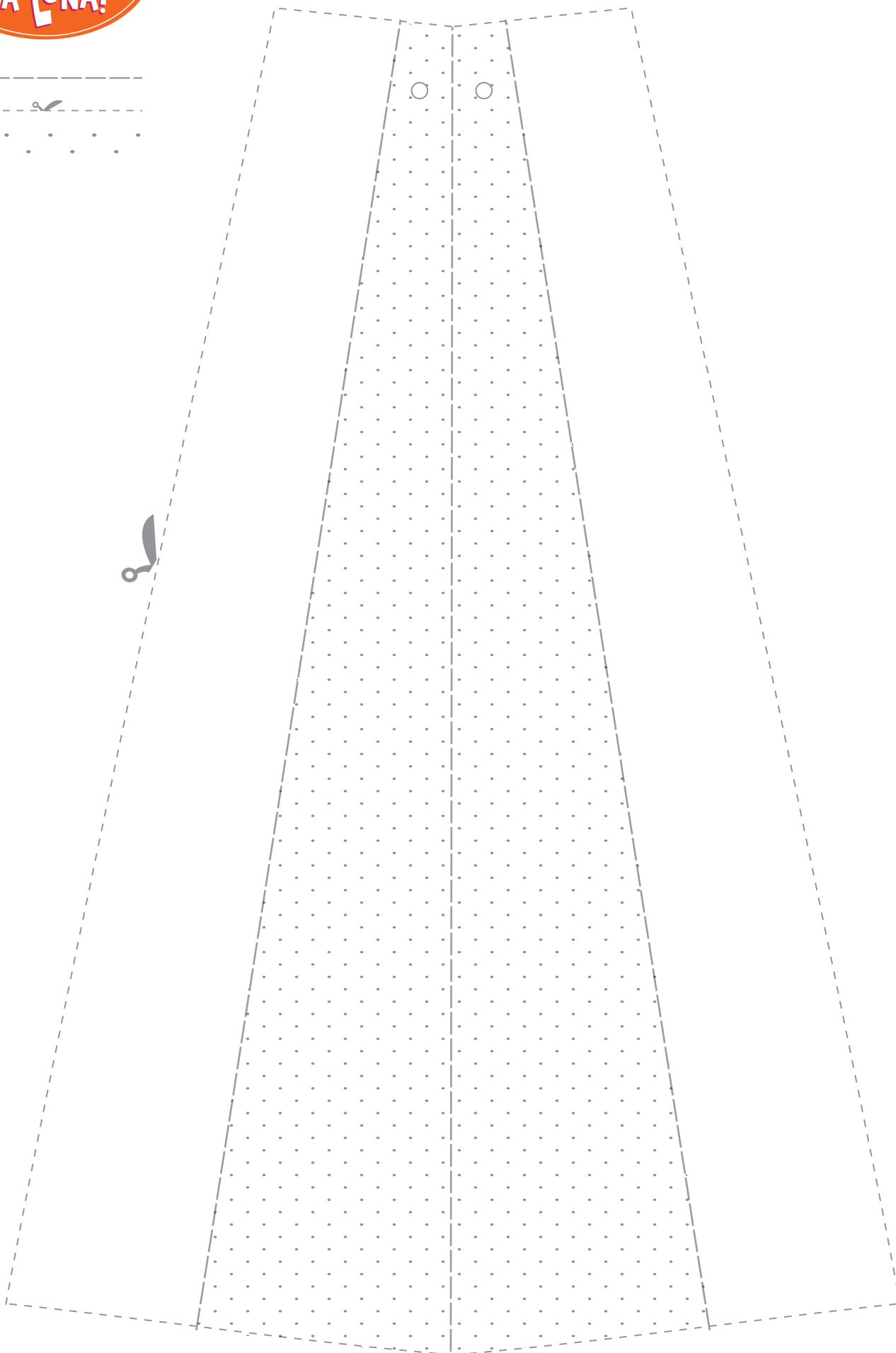


PARTES PARA IMPRESSÃO

DOBRA ————

CORTE - - - - - 

COLA



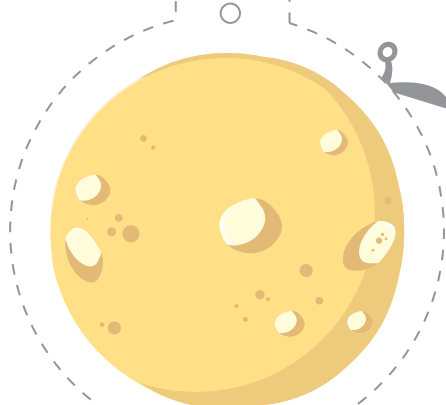
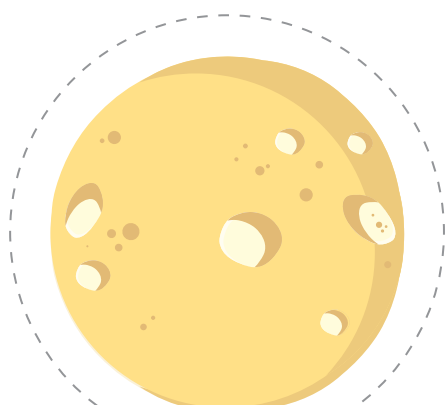
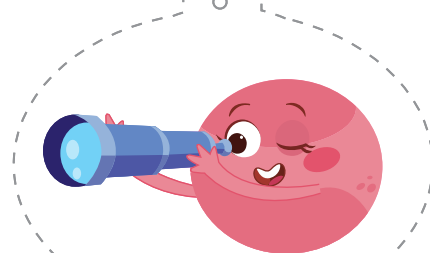
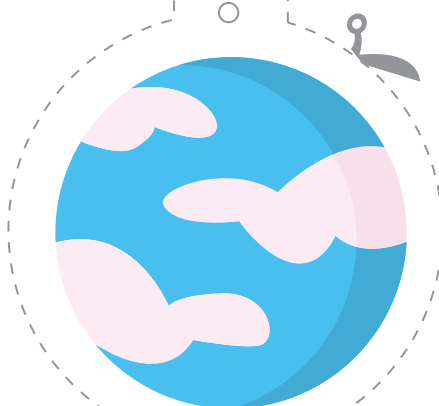
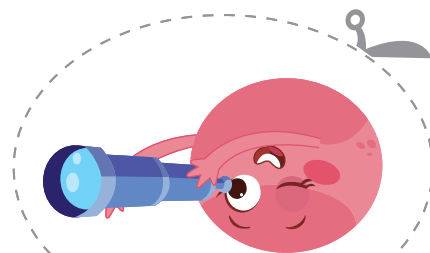


PARTES PARA IMPRESSÃO

DOBRA _____

CORTE  _____

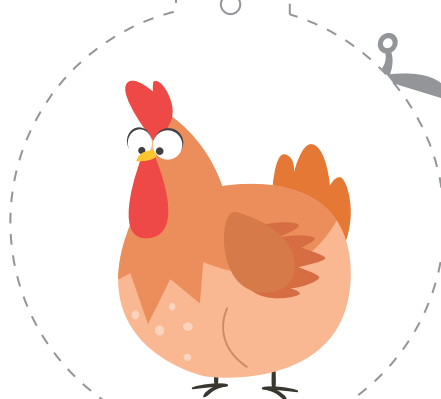
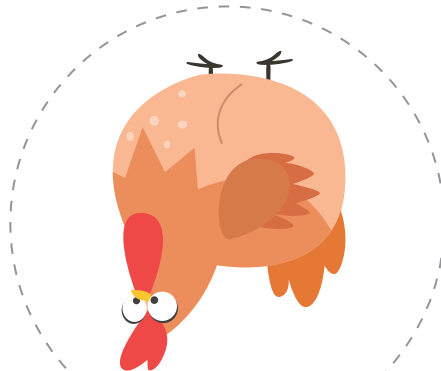
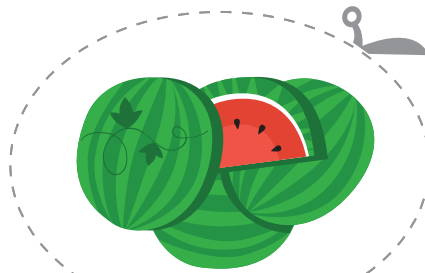
COLA



DOBRA _____

CORTE  _____

COLA



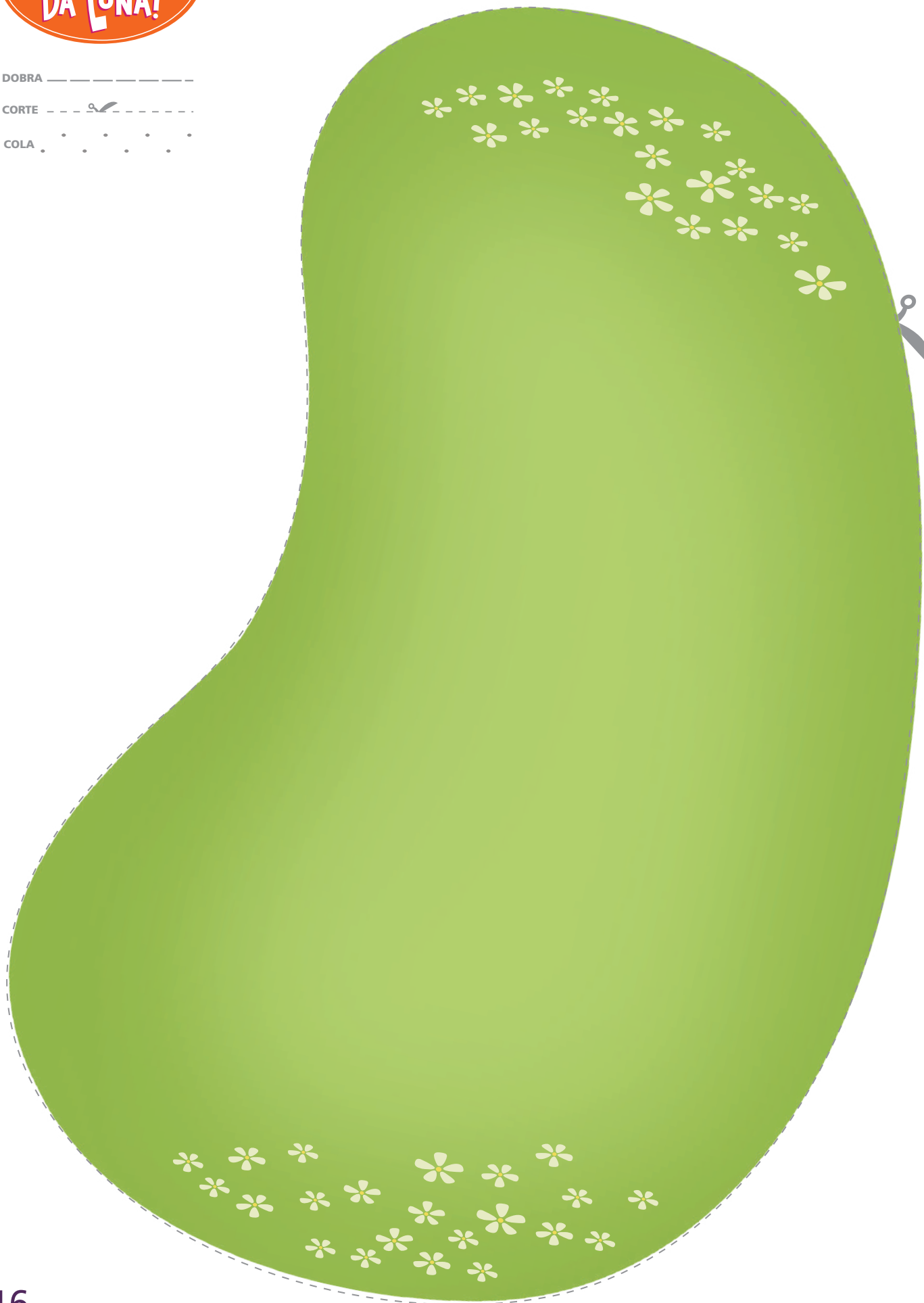


PARTES PARA IMPRESSÃO

DOBRA _____

CORTE  _____

COLA

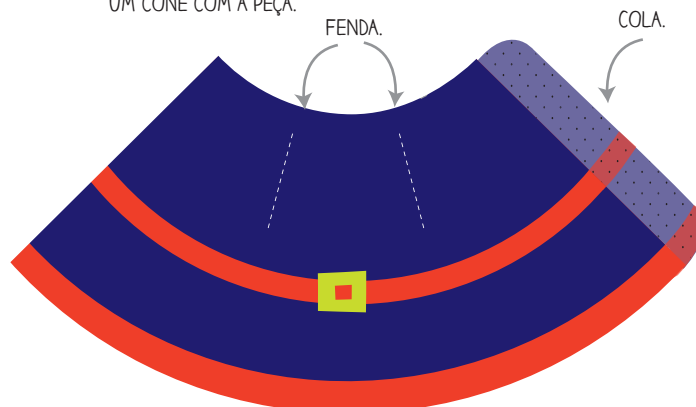




INSTRUÇÕES

DOBRA ————
CORTE - - - - -
COLA

1 RECORTAR NAS LINHAS INDICADAS, PASSAR COLA E FAZER UM CONE COM A PEÇA.

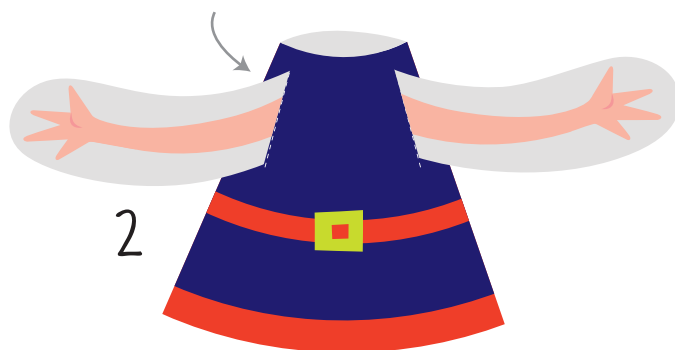


MONTE O SUPORTE PARA O CORPO COLANDO A PARTE INTERNA DA PEÇA.

ABAS DE FIXAÇÃO DA CABEÇA.

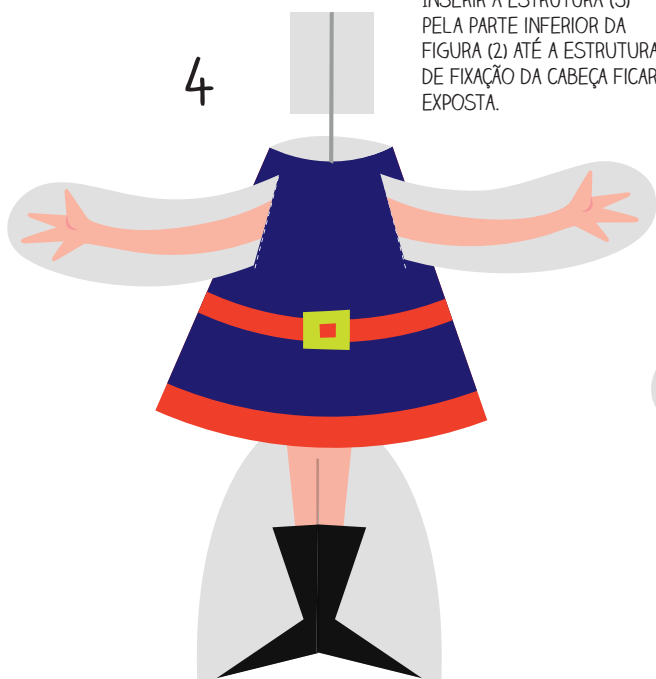
3

PASSAR OS BRAÇOS PELA FENDA DO CORPO.



4

INSERIR A ESTRUTURA (3) PELA PARTE INFERIOR DA FIGURA (2) ATÉ A ESTRUTURA DE FIXAÇÃO DA CABEÇA FICAR EXPOSTA.



DIMINUIR UM POUCO O ÂNGULO DOS PÉS PARA FACILITAR A SUSTENTAÇÃO.

5

PASSAR COLA NA FIXAÇÃO DA CABEÇA E INSERIR A CABEÇA DA LUNA ATÉ ENCOSTAR NO CONE. ISSO AJUDA NA ESTRUTURAÇÃO DO BONECO.



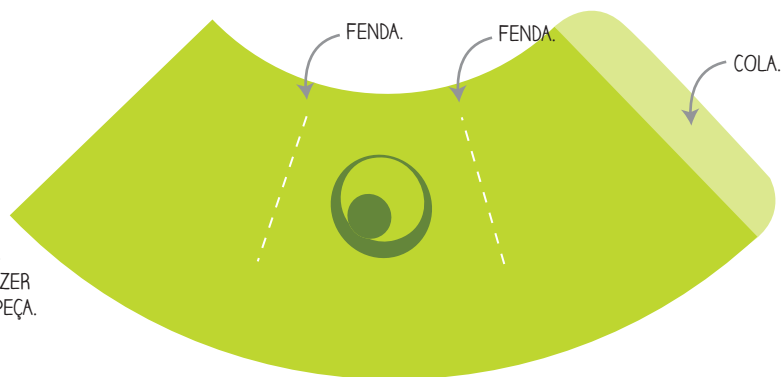


INSTRUÇÕES

DOBRA ————
 CORTE - - - - -
 COLA

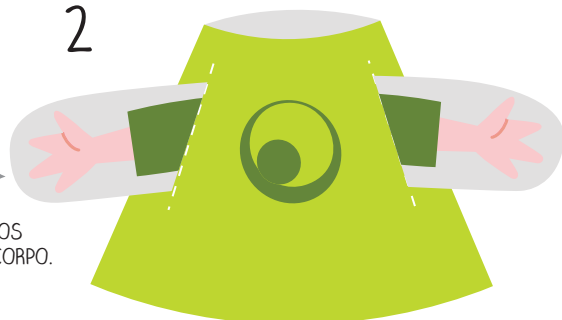
1

RECORTAR NAS
 LINHAS INDICADAS
 PASSAR COLA E FAZER
 UM CONE COM A PEÇA.



2

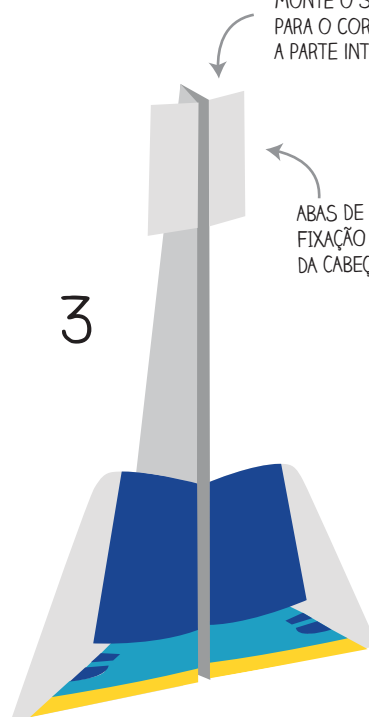
PASSAR OS BRAÇOS
 PELA FENDA DO CORPO.



3

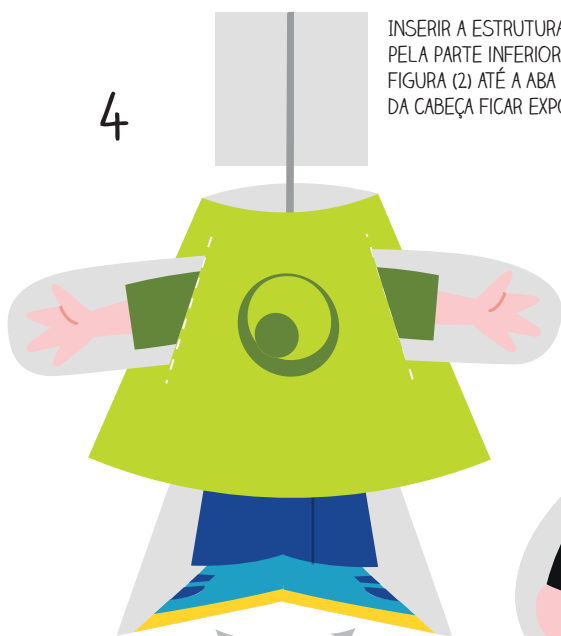
MONTE O SUPORTE
 PARA O CORPO COLANDO
 A PARTE INTERNA DA PEÇA.

ABAS DE
 FIXAÇÃO
 DA CABEÇA.



4

INSERIR A ESTRUTURA (3)
 PELA PARTE INFERIOR DA
 FIGURA (2) ATÉ A ABA DE FIXAÇÃO
 DA CABEÇA FICAR EXPOSTA.



DIMINUIR UM POUCO
 O ÂNGULO DOS PÉS PARA
 FACILITAR A SUSTENTAÇÃO.

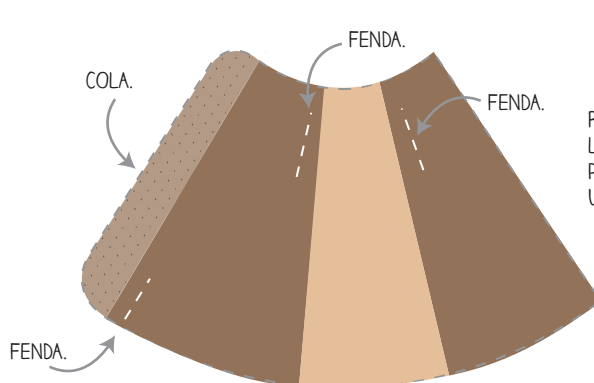
5

PASSAR COLA NA
 FIXAÇÃO DA CABEÇA
 E INSERIR A
 CABEÇA DO JÚPITER
 ATÉ ENCOSTAR NO CONE.
 ISSO AJUDA NA ESTRUTURAÇÃO
 DO BONECO.



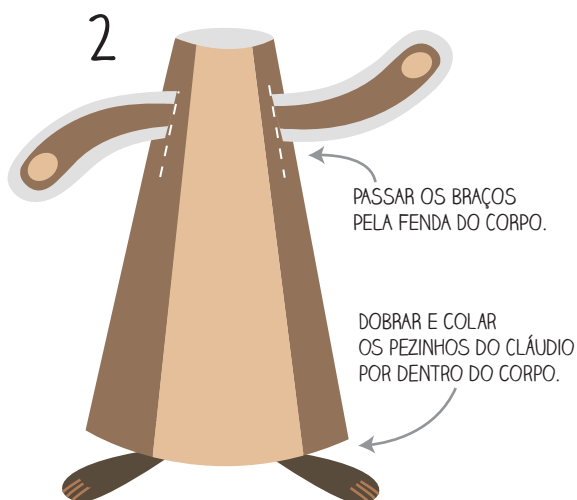
INSTRUÇÕES

DOBRA ————
CORTE - - - - -
COLA



1

RECORTAR NAS LINHAS INDICADAS PASSAR COLA E FAZER UM CONE COM A PEÇA.



2

PASSAR OS BRAÇOS PELA FENDA DO CORPO.

DOBRAR E COLAR OS PEZINHOS DO CLÁUDIO POR DENTRO DO CORPO.



3

MONTE O SUPORTE PARA O CORPO COLANDO A PARTE INTERNA DA PEÇA.

ABAS DE FIXAÇÃO DA CABEÇA.

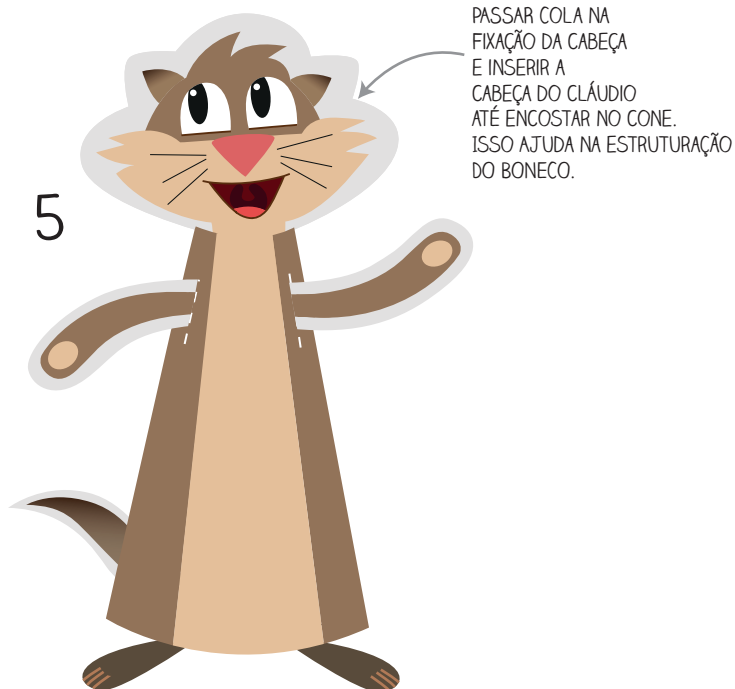
RECORTAR, DOBRAR E COLAR PARA QUE A PEÇA FIQUE DOS DOIS LADOS COM A MESMA IMAGEM.

COLA.



4

INSERIR A ESTRUTURA (3) PELA PARTE INFERIOR DA FIGURA (2) ATÉ A ABA DE FIXAÇÃO DA CABEÇA FICAR EXPOSTA.



5

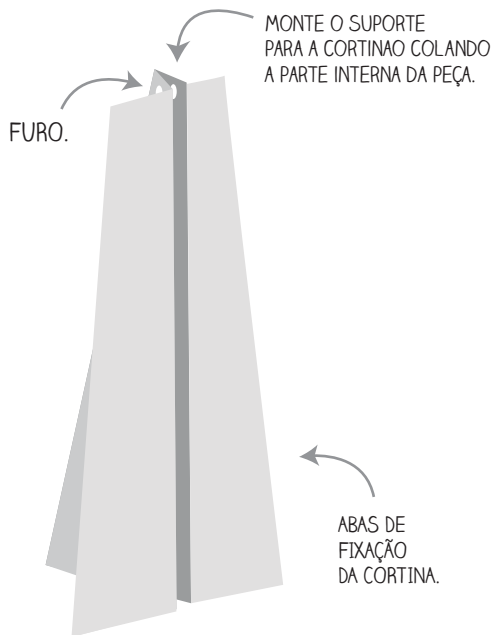
PASSAR COLA NA FIXAÇÃO DA CABEÇA E INSERIR A CABEÇA DO CLÁUDIO ATÉ ENCOSTAR NO CONE. ISSO AJUDA NA ESTRUTURAÇÃO DO BONECO.



INSTRUÇÕES

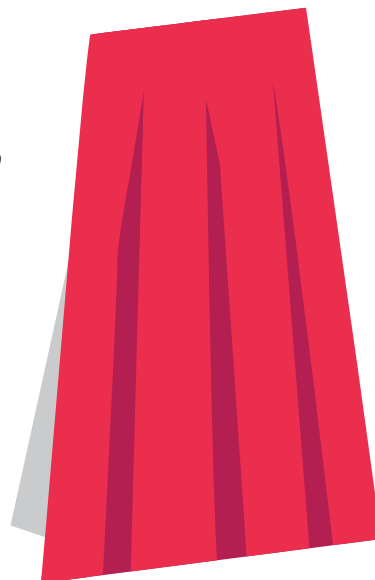
DOBRA ———
CORTE - - - - -
COLA

1



2

PASSAR COLA NA FIXAÇÃO DA CORTINA. COLAR A PEÇA DA CORTINA.



3

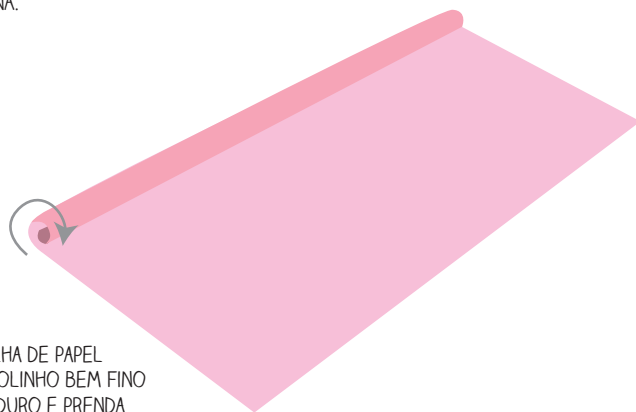
RECORTAR, DOBRAR E COLAR PARA QUE A PEÇA FIQUE DOS DOIS LADOS COM A MESMA IMAGEM.



PASSE UMA LINHA PELO FURO DO ENFEITE.

4

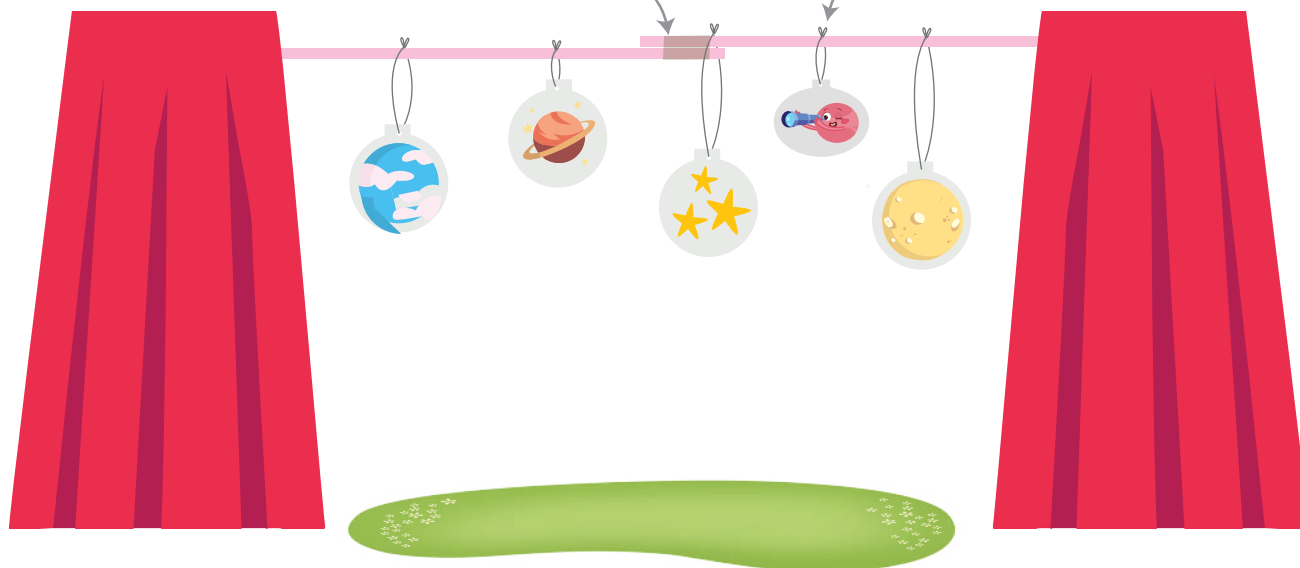
ENROLE UMA FOLHA DE PAPEL PARA FAZER UM ROLINHO BEM FINO PARA QUE FIQUE DURO E PRENDA COM UMA FITA ADESIVA. FAÇA DOIS ROLINHOS.



5

UNIR OS DOIS ROLINHOS COM UMA FITA ADESIVA E INSERIR CADA PONTA NOS FUROS DAS ESTRUTURAS DA CORTINA.

AMARRE OS ENFEITES PARA DECORAR O TEATRINHO.



RECORTE E COLOQUE O GRAMADO ENTRE AS CORTINAS PARA ENFEITAR O TEATRO.