

 PROGETTI DEL CUORE

 PROGETTI DEL CUORE



# COMPANY PROFILE

PROGETTI DEL CUORE

Certificazione



Corporation

# SIAMO OGNI PERSONA --- CHE AIUTIAMO

## Fondazione Progetti del Cuore - ETS

Sede Legale:

42122 Reggio Emilia (RE)

Via Giuseppe Guicciardi n. 7

[www.progettidelcuore.com](http://www.progettidelcuore.com)

PEC: [fondazionepdc@pec.it](mailto:fondazionepdc@pec.it)

Cod. Fiscale 91196440357

Fondo dotazione euro 50.000,00 i.v.





 PROGETTI DEL CUORE

 PROGETTI DEL CUORE

# MISSION

Spesso le risorse economiche di Enti Locali e Associazioni non riescono a soddisfare appieno le necessità che ha ogni singolo territorio di assistere i cittadini più fragili e meno fortunati.

**Il nostro lavoro può fare la differenza**, colmando un vuoto e permettendoci di rendere migliore la quotidianità delle persone più deboli, con l'aiuto delle aziende partner che sostengono i nostri progetti e diventano protagoniste di un nuovo modo di investire sulla propria immagine intervenendo nel campo del sociale.

La Fondazione Progetti del Cuore si occupa di rendere possibili servizi erogati da Comuni e Associazioni di volontariato alle fasce più fragili della popolazione.

L'impegno di Progetti del Cuore, l'opera delle Associazioni di volontariato e la partecipazione delle Aziende crea un sistema virtuoso che soddisfa esigenze primarie che alternativamente potrebbero non venire soddisfatte.

**LA NOSTRA MISSIONE È OFFRIRE  
IMPORTANTE SERVIZI ALLE PERSONE**



**PROGETTI  
DEL CUORE**

**ENTE  
BENEFICIARIO**

**AZIENDA  
SPONSOR**

# PROGETTO CITTÀ ACCESSIBILE

Il **trasporto sociale gratuito** è uno strumento irrinunciabile per i nostri partner istituzionali e per i cittadini che vedono garantita l'erogazione dei servizi per loro indispensabili.

Questo Progetto, già avviato in tutto il centro e nord Italia, ha dato grandi soddisfazioni agli enti locali e associazioni di volontariato, ai partner, ai sostenitori, oltre ad essere diventato un insostituibile aiuto per i cittadini svantaggiati e per le loro famiglie.

Forniamo in comodato gratuito alle OdV e agli Enti locali automezzi attrezzati per il trasporto di persone con persone con ridotta capacità motoria, anziani, ragazzi e bambini con fragilità, senza che sui beneficiari ricada alcun onere per la manutenzione ordinaria e straordinaria. Così i servizi sul territorio diventano più «leggeri».

La cura e le riparazioni dei mezzi sono eseguibili presso Officine e Carrozzerie autorizzate su tutto il territorio nazionale. Particolari polizze assicurative garantiscono e tutelano gli Enti utilizzatori e comprendono la rinuncia alla rivalsa nei loro confronti, liberandoli da qualsiasi rischio economico e reputazionale in caso di sinistri.



La copertura del servizio avviene grazie alle imprese del Territorio, che hanno l'opportunità di legare l'immagine della propria attività ad un programma di comunicazione visiva sul veicolo e su piattaforme editoriali e digitali.

I mezzi di trasporto attrezzati, assicurati e accessoriati, vengono consegnati nell'ambito di cerimonie pubbliche a cui partecipano Istituzioni, Partners, Stampa e Clienti sostenitori, con servizi giornalistici, fotografici e video dedicati, a cui viene data la massima visibilità tramite i media locali, nazionali e i social media, innescando così un circolo virtuoso di valorizzazione di ogni singolo progetto locale e creando un importante ritorno di immagine per Clienti sostenitori, Enti e Istituzioni locali.

**CI PRENDIAMO CURA DELLE PERSONE,  
SOPRATTUTTO QUELLE PIÙ FRAGILI  
E DONIAMO LORO SPERANZA**



# NUMERI

**Dal 2011 la nostra attività ha avuto un trend di crescita medio del 15,40% annuo.**

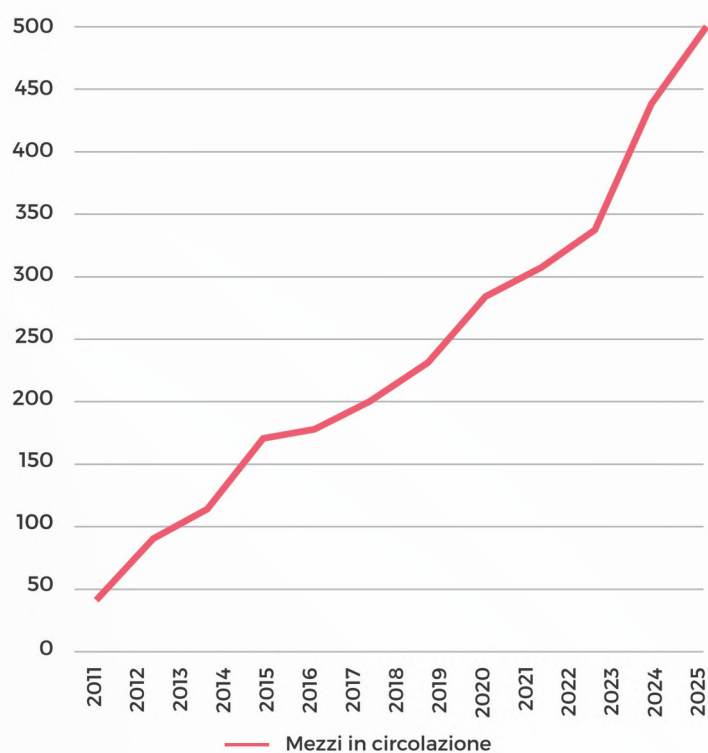
In questi anni abbiamo dotato gli Enti beneficiari che hanno collaborato con noi di veicoli Fiat Doblò XL e Ducato nuovi e completamente attrezzati ed accessoriati per il trasporto di persone con difficoltà motorie.

Attualmente, con un parco mezzi circolante di circa 500 unità, con il lavoro quotidiano di oltre 100 persone tra dipendenti e collaboratori, possiamo garantire ai beneficiari dei nostri veicoli oltre 120.000 servizi di trasporto gratuito ogni anno, per un totale di circa 4.800.000 chilometri percorsi.

Viaggi fatti non solo di strade, ma anche di sorrisi, promesse, abbracci e momenti di conforto: la solidarietà permette davvero di realizzare imprese straordinarie, spesso invisibili agli occhi dei più, ma sicuramente speciali per chi si trova in difficoltà.

<b>Iniziativa in corso .....</b>	<b>307</b>
<b>Nuovi mezzi in consegna.....</b>	<b>33</b>
<b>Automezzi un circolazione.....</b>	<b>500</b>
<b>Nuovi automezzi in arrivo nel 2026.....</b>	<b>50</b>
<b>Aziende sponsor .....</b>	<b>35.388</b>
<b>Trasporti gratuiti annui .....</b>	<b>5 milioni</b>

## la nostra crescita



# PROGETTO HOPE

Il nostro **Progetto di Prevenzione sanitaria** offre visite specialistiche gratuite, integrate da esami strumentali specifici per la diagnosi precoce di diverse patologie.

Disponiamo di cliniche mobili allestite con strumenti tecnologici all'avanguardia ed equipe mediche specializzate per la refertazione immediata dell'esame.

Gli eventi - sia pubblici che privati - coinvolgono tutto il territorio nazionale. Siamo orgogliosi di portare la prevenzione a "casa" dei cittadini, in modo che non si fermi mai, grazie ad un gioco di squadra tra la nostra Fondazione, i Comuni e le aziende del territorio, che con il loro contributo rendono possibile le iniziative.

Il nostro obiettivo è quello di raggiungere il maggior numero di persone, in modo da fornire migliaia di esami gratuiti ed offrire l'opportunità di cogliere un'importante occasione di diagnosi precoce.

Il messaggio che diffondiamo ad ogni tappa è che **bisogna avere cura e rispetto di noi stessi.**

**DIAMO VALORE ALLE PERSONE**





## PREVENZIONE SENOLOGICA

Controlli specifici per la diagnosi precoce di patologie mammarie, come il tumore al seno, che includono palpazione, visita senologica, ecografia (soprattutto prima dei 40 anni) e mammografia (dopo i 40 anni) e personalizzati in base all'età e alla storia clinica, con l'obiettivo di individuare precocemente eventuali anomalie e intervenire tempestivamente.





## PREVENZIONE DERMATOLOGICA

I controlli annuali (o semestrali per soggetti a rischio) effettuati da un dermatologo sono fondamentali per individuare precocemente tumori cutanei (come il melanoma) e malattie della pelle. La mappatura dei nei in epiluminescenza è uno strumento fondamentale per valutare la buona salute della pelle.



## PREVENZIONE CARDIOVASCOLARE

Effettuare controlli regolari che comprendono misurazione della pressione e visite cardiologiche con ECG, specialmente in presenza di familiarità o fattori di rischio è fondamentale per individuare criticità e ridurre il rischio di infarto, ictus e malattie coronariche. Lo specialista fornisce inoltre importanti indicazioni sulla correzione dello stile di vita per una buona salute del cuore.



## PREVENZIONE TIROIDEA

Le malattie della tiroide sono estremamente comuni, con una prevalenza maggiore nel sesso femminile. Purtroppo, nella maggior parte dei casi, la sintomatologia associata a queste condizioni spesso è vaga o aspecifica. Per questo motivo, lo screening tiroideo è un atto di prevenzione prezioso, soprattutto in presenza di familiarità per patologie tiroidee, alterazioni del metabolismo o cambiamenti ormonali (ad esempio in menopausa), .

## NUMERI

Le richieste sono in continuo aumento: organizziamo eventi su tutto il territorio nazionale per rispondere ad un crescente bisogno dei cittadini in materia sanitaria.

**Giornate di Prevenzione svolte ..... 97**  
**Visite erogate nel 2025 ..... oltre 5.000**  
**Casi sospetti riscontrati ..... oltre 100**

# PROGETTO ACQUA PER CRESCERE

**Liberiamo le scuole dalla plastica:** l'iniziativa punta in particolare alla graduale eliminazione delle bottigliette di plastica PET nei luoghi pubblici partendo dalle scuole e prevede il coinvolgimento delle attività produttive del territorio cittadino che vorranno collaborare, in modo da unire le forze per un obiettivo comune.

Il Progetto prevede l'installazione di distributori automatici di acqua microfiltrata all'interno degli istituti scolastici. Agli studenti vengono offerte borracce ecologiche, igieniche e riutilizzabili per diffondere l'importante cultura del riciclo e la riduzione dell'uso di bottiglie in PET monouso. Un programma di manutenzione periodico gratuito dell'apparecchio ne garantisce il corretto funzionamento, la pulizia e la sicurezza: la qualità dell'acqua erogata viene costantemente monitorata, con particolare attenzione ai consumi.

Vengono inoltre organizzate attività didattiche e campagne informative per educare gli studenti e le famiglie sui benefici del progetto, in modo che il messaggio trovi la più ampia diffusione possibile.

**PER UN PIANETA MIGLIORE**





**PROGETTO**  
**Acqua** per  
**Crescere**  
Distributori di Acqua nelle Scuole



ISTITUTO STATALE SUPERIORE  
SILVIO D'ARZO

**PROGETTI DEL CUORE**

**PROGETTO**  
**Acqua** per  
**Crescere**  
Distributori di Acqua microfiltrata nelle Scuole

**PRELEVA L'ACQUA  
CON LA TUA BORRACCIA**



Con il Patrocinio di  
  
Comune di Montecchio Emilia

**PLASTIC FREE**

**PRESERVIAMO LE RISORSE NATURALI  
DEL NOSTRO PIANETA**

**PER UNA SCUOLA SEMPRE PIÙ GREEN**

Questa iniziativa fa parte di un più ampio progetto del Ministero dell'Istruzione e del Merito denominato **“RiGenerazione Scuola”**, che mira ad insegnare che lo sviluppo è sostenibile se risponde ai bisogni delle generazioni presenti e non compromette quelle future, per imparare ad abitare il mondo in modo nuovo.

#### **IL PROGETTO “ACQUA PER CRESCERE” PERMETTE:**

- *UN RISPARMIO PER LE FAMIGLIE DEL TERRITORIO;*
- *DI GARANTIRE MODELLI DI CONSUMO E PRODUZIONE SOSTENIBILI;*
- *ALLA COMUNITÀ SCOLASTICA DI COLLABORARE ALLA “GREEN COMMUNITY”;*
- *DI PROMUOVERE AZIONI PER COMBATTERE I CAMBIAMENTI CLIMATICI;*
- *DI RIDURRE L'UTILIZZO DI PRODOTTI MONOUSO IN PLASTICA;*
- *DI PROTEGGERE E FAVORIRE UN USO SOSTENIBILE DELL'ECOSISTEMA TERRESTRE;*
- *DI AUMENTARE LA SICUREZZA ALIMENTARE;*
- *DI CONTRIBUIRE ALLA SALUTE E AL BENESSERE GENERALE.*

La copertura di questo servizio avviene grazie alle imprese del Territorio, che hanno l'opportunità di legare l'immagine della propria attività ad un programma di comunicazione visiva sul Distributore di acqua e su piattaforme editoriali e digitali, contribuendo ad una transizione ecologica e culturale e ricevendo un riconoscimento sicuro da parte della Cittadinanza.

# NUMERI

Il Progetto è «giovane» ma sta già ottenendo un grande consenso ed è sempre più richiesto dalle Amministrazioni comunali, che hanno a cuore il presente ed il futuro del territorio. Sensibilizzare le nuove generazioni è uno strumento fondamentale per educare al rispetto e alla cura.

**Distributori acqua installati .....50**

**Borracce consegnate ..... oltre 15.000**

**Oltre 1.500.000 litri di acqua erogati**



# SOSTENIBILITÀ

Il rapporto “Un Flagship Report on Disability and Development 2018: Realization of the Sustainable Development Goals by, for and with persons with disabilities”, lanciato dal Dipartimento per gli affari economici e sociali delle Nazioni Unite il 3 dicembre in occasione della Giornata internazionale delle persone con disabilità, rappresenta la prima analisi sistemica dell’Onu che mette in relazione il tema della disabilità con gli Obiettivi di sviluppo sostenibile (SDGs - Sustainable Development Goals) dell’Agenda 2030 a livello globale.

Il documento illustra da un lato lo stato dell’arte delle persone con disabilità, mostrando quanto siano svantaggiate rispetto alla maggior parte degli SDGs; dall’altro evidenzia il crescente numero di buone pratiche che possono creare una società più inclusiva, sottolineando l’esigenza di riconoscere il contributo che le persone con disabilità possono dare allo sviluppo della società.

**DIAMO VALORE ALL’INCLUSIONE:  
NESSUNO DEVE RESTARE INDIETRO**





**REALIZATION OF THE  
SUSTAINABLE DEVELOPMENT  
GOALS BY, FOR AND WITH  
PERSONS WITH DISABILITIES**

**UN Flagship Report on Disability  
and Development 2018**



**UNITED NATIONS  
DEPARTMENT OF ECONOMIC  
AND SOCIAL AFFAIRS**

# OBIETTIVI

Riuscire a contribuire ai seguenti obiettivi dell'Agenda 2030 è il primario impegno di Progetti del Cuore verso l'obiettivo di sostenibilità:

Rispetto al **Goal 3 (salute e benessere)**, migliorare l'accesso ai servizi sanitari rimane una sfida per tutti i cittadini, ma soprattutto per le persone con disabilità, che in media hanno possibilità tre volte inferiori rispetto agli altri di ricevere le cure quando ne hanno bisogno. In Italia, tra le motivazioni alla base di questa carenza, per il 94% delle persone con disabilità che non hanno potuto accedere alle cure, sono i costi troppo elevati, la distanza eccessiva o i tempi di attesa troppo lunghi.

Sul **Goal 4 (istruzione di qualità)** si segnala che il 54% delle persone con disabilità è alfabetizzato (contro il 77% di quelle senza disabilità) e più del 10% è stato escluso dalla scuola a causa della sua disabilità. Inoltre, nel 44% degli Stati membri dell'Onu, gli studenti con disabilità non possono ricevere gli insegnamenti nella stessa classe degli altri studenti.



**Goal 6 (acqua pulita e servizi igienico-sanitari):** vogliamo contribuire a garantire un accesso universale ed equo all'acqua potabile sicura e alla portata di tutti, migliorandone la qualità ed evitando sprechi di questa preziosissima risorsa, nel rispetto dell'ambiente.

Rispetto al **Goal 12 (consumo e produzioni responsabili)** ci impegniamo ad essere parte attiva per una gestione sostenibile ed un uso efficiente delle risorse naturali. Fondamentale è arrestare la produzione di rifiuti attraverso la prevenzione, la riduzione, il riciclaggio e il riutilizzo, in particolare della plastica e promuovere modelli più sostenibili di consumo e di produzione.

Il **Goal 13 (lotta contro il cambiamento climatico)** rappresenta la massima priorità dei nostri tempi: occorre adottare misure urgenti per combattere il cambiamento climatico e le sue conseguenze, migliorando l'istruzione, la sensibilizzazione e la capacità umana di difendere l'ambiente e le forme di vita che lo abitano.

Sul **Goal 15 (vita sulla terra)** è nostro dovere proteggere, ripristinare e favorire un uso sostenibile dell'ecosistema terrestre, a tutti i livelli, iniziando dalle pratiche quotidiane ed insegnando ai giovani un nuovo modo di abitare il nostro meraviglioso pianeta.

**«GRAZIE AL NOSTRO BUSINESS MODEL  
CONTRIBUIREMO A RAGGIUNGERE IMPORTANTI  
GOALS DELL'AGENDA 2030 O.N.U.»**

---

*Daniele Ragone, a.u. Progetti del Cuore*

# B CORP

**ESSERE B CORP SIGNIFICA RISPETTARE ELEVATI STANDARD DI PRESTAZIONI SOCIALI E AMBIENTALI, DI TRASPARENZA E DI RESPONSABILITÀ.**

Le B Corp immaginano un sistema economico migliore in cui le aziende possano creare un beneficio per le persone, le comunità e il pianeta.

Scelgono investimenti a lungo termine rispetto ai guadagni rapidi e misurano il loro successo in base all'impatto positivo che creano.

Le B Corp nel mondo sono circa 10.000, rappresentano più di 160 settori, con oltre 820.000 persone impiegate in tutto il mondo. Più di 300 di queste B Corp hanno sede in Italia. Concentrandosi sull'impatto a lungo termine anziché sui guadagni a breve termine, misurano il successo in base ai risultati positivi che creano.

Le B Corp hanno forme e dimensioni diverse, dimostrando che c'è sempre una buona opportunità per rendere il business una forza positiva.



*UN IMPORTANTE TRAGUARDO RAGGIUNTO*



# PARTNERSHIP

Lavoriamo con le più importanti Istituzioni e Associazione di volontariato italiane che si occupano di assistenza sociale sia a livello nazionale che locale, fornendo loro strumenti e soluzioni per la salvaguardia di cittadini in difficoltà, disabili, anziani, bambini.

Il nostro personale partecipa alla sensibilizzazione dei cittadini verso i temi della prevenzione, dell'inclusione e del sociale, in modo da diffondere sempre di più la cultura della solidarietà e trasmettere la forte valenza sociale dei nostri Progetti.

Collaboriamo con Amministrazioni locali, Servizi Sociali di piccoli e grandi Comuni, Protezione Civile, Misericordia, Odv, piccole Cooperative e grandi associazioni a livello nazionale (es. Auser, Fondazione ANT, AVO, ANCESCAO, FAVO, ANFFAS, Croce Verde, Croce Bianca, Croce Blu, ecc.) per servire la comunità a 360°, in base agli specifici bisogni di ogni singolo territorio.

**PICCOLE O GRANDI COLLABORAZIONI,  
IL NOSTRO AIUTO È SEMPRE PREZIOSO  
E PERMETTE DI FARE LA DIFFERENZA**





# AL NOSTRO FIANCO



## **ANNALISA MINETTI**

---

«UNA VERA FORZA DELLA NATURA»

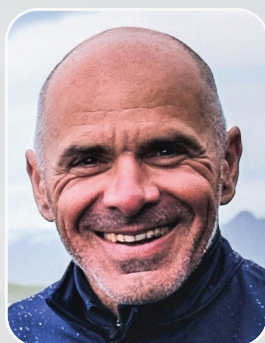
*Una donna straordinaria.*

*Cantautrice, modella, atleta paralimpica e mamma: parallelamente svolge anche attività come scrittrice, conduttrice televisiva, autrice televisiva, attrice, doppiatrice e motivatrice.*

*Non ancora ventenne scopre di essere destinata a una quasi totale cecità. Ciò non le ha impedito di realizzare i propri sogni. Anzi, riuscire a tagliare un traguardo dopo l'altro è diventata la sua "missione di vita".*

*Fin dai suoi esordi, ha organizzato e preso parte ad eventi e concerti di beneficenza o dedicati al sociale, sia come artista che come atleta, mettendo la sua inesauribile energia al servizio di chi come lei nella vita ha incontrato ostacoli e difficoltà.*

STRAORDINARI ESEMPI DI FORZA E DETERMINAZIONE,  
SEMPRE IN PRIMA LINEA NONOSTANTE GLI OSTACOLI



## ANDREA DEVICENZI

---

«VIVERE OGNI GIORNO AL MASSIMO»

*Mental coach, motivatore, formatore ed atleta. Imprenditore, appassionato di sport e di avventure estreme. All'età di 17 anni un incidente in moto gli porta via la gamba sinistra. Un evento tragico che ha cambiato la sua vita per sempre (in meglio, come dice lui).*

*Con le sue imprese sportive al limite dell'impossibile vuole contribuire alla diffusione dello Sport e dei suoi valori, che rappresentano un grande stimolo per affrontare con uno spirito positivo le difficoltà ed i muri che la vita ci pone davanti, per poterli abbattere.*

*Il tutto all'insegna del motto che porta sempre avanti con il sorriso: "CREDERE ALL'IMPOSSIBILE".*



FONDAZIONE  
**PROGETTI<sup>TM</sup>  
DEL CUORE**

42122 Reggio Emilia (RE) - Via Giuseppe Guicciardi n. 7  
C.F. 91196440357  
[www.progettidelcuore.com](http://www.progettidelcuore.com) - PEC: [fondazionepdc@pec.it](mailto:fondazionepdc@pec.it)