

MAIZ: Comparación 2011 – 2014

Peso Neto (Kg)

	2011		2012		2013		2014	
	t	%	t	%	t	%	t	%
Argentina	262,3	9,6	456,0	14,9	620,6	18,6	112,1	3,9
Bolivia	83,5	3,1	107,6	3,5	89,7	2,7	212,7	7,5
Brasil	1.705,6	62,3	1.865,3	61,2	921,8	27,6	868,2	30,5
Chile	254,4	9,3	203,0	6,7	201,2	6,0	213,2	7,5
Colombia	170,6	6,2	170,3	5,6	98,5	3,0	37,6	1,3
EEUU	105,0	3,8	0,0	0,0	-	-	30,8	1,1
Guatemala	-	0,0	0,1	0,0	-	-	-	-
México	135,4	4,9	225,3	7,4	1.267,7	38,0	1.278,7	44,9
Tailandia	21,3	0,8	21,5	0,7	135,9	4,1	94,1	3,3
Otros	-	0,0	-	0,0	-	0,0	0,3	0,0
TOTAL	2738,1	100	3.049,1	100	3.335,4	100	2.847,7	100

MAIZ: Comparación 2011 – 2014: Peso Neto

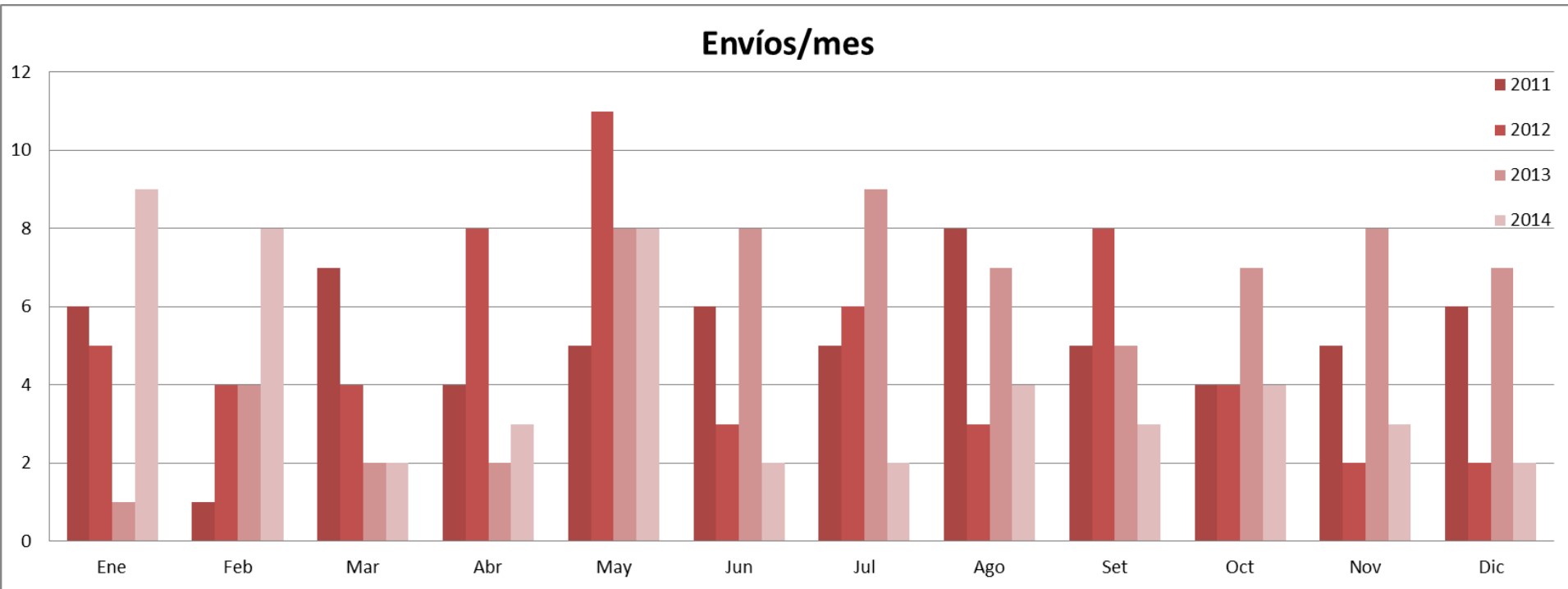
En Toneladas	2011	2012	2013	2014
Enero	394,9	355,3	42,8	632,8
Febrero	81,5	166,8	138,1	400,1
Marzo	249,1	36,6	52,2	179,1
Abril	248,6	348,8	313,7	157,0
Mayo	110,9	677,9	486,5	266,7
Junio	292,0	205,7	475,3	52,0
Julio	205,7	160,9	277,8	264,0
Agosto	245,1	203,8	231,1	329,3
Setiembre	384,5	404,6	243,3	81,1
Octubre	63,3	264,8	287,6	211,7
Noviembre	264,0	98,6	453,6	196,2
Diciembre	198,5	125,3	333,4	77,6
TOTAL	2.738,1	3.049,1	3.335,4	2.847,7
Variación	-	+11,4%	+9,4%	-14,6%

MAIZ: Comparación 2011 – 2014: # Bolsas

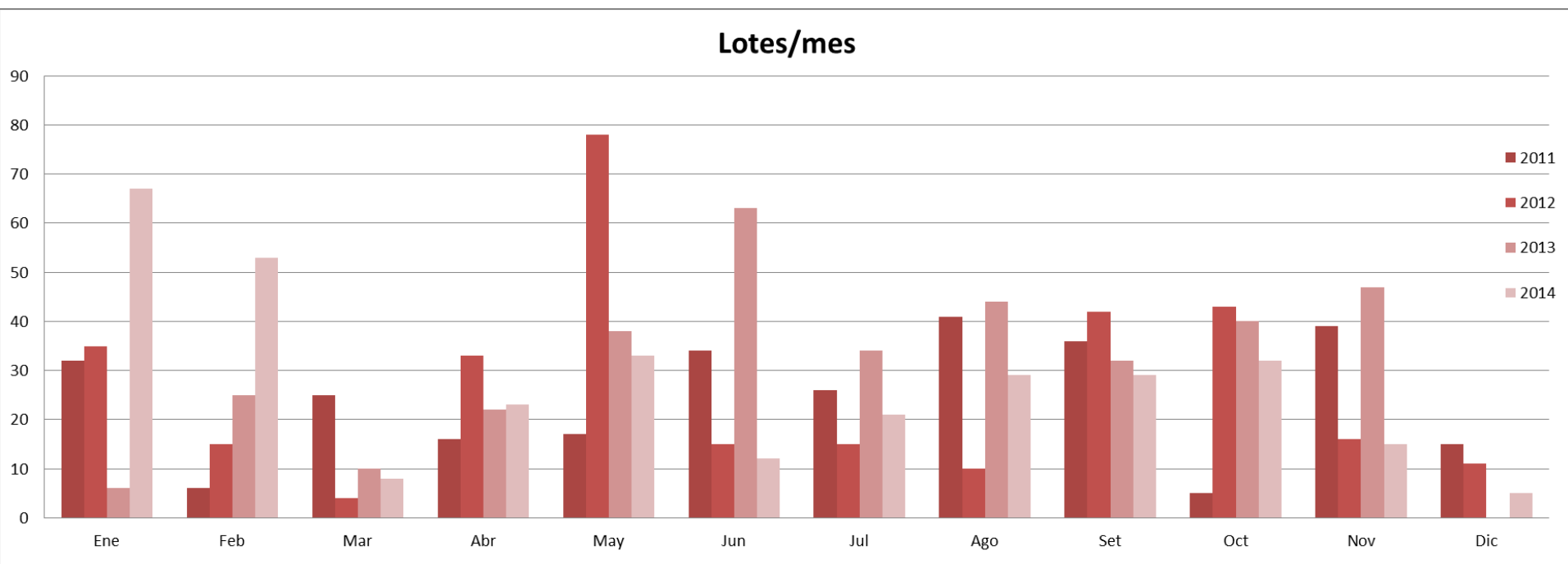
En # bolsas	2011	2012	2013	2014
Enero	21.412	18.047	2.141	36.884
Febrero	5.334	8.841	8.444	21.498
Marzo	14.131	2.507	2.737	8.561
Abril	14.519	19.377	17.915	7.697
Mayo	6.447	38.316	25.247	13.237
Junio	17.153	11.688	26.614	2.384
Julio	11.684	8.829	15.794	13.064
Agosto	15.493	10.050	12.609	18.424
Setiembre	21.798	20.679	14.343	5.296
Octubre	3.498	13.773	17.724	12.263
Noviembre	14.897	5.331	27.133	12.751
Diciembre	11.939	8.728	18.617	4.500
TOTAL	158.305	166.166	189.218	157.707
Variación	-	+5,0%	+13,9%	-16,7%

MAIZ: Comparación por mes

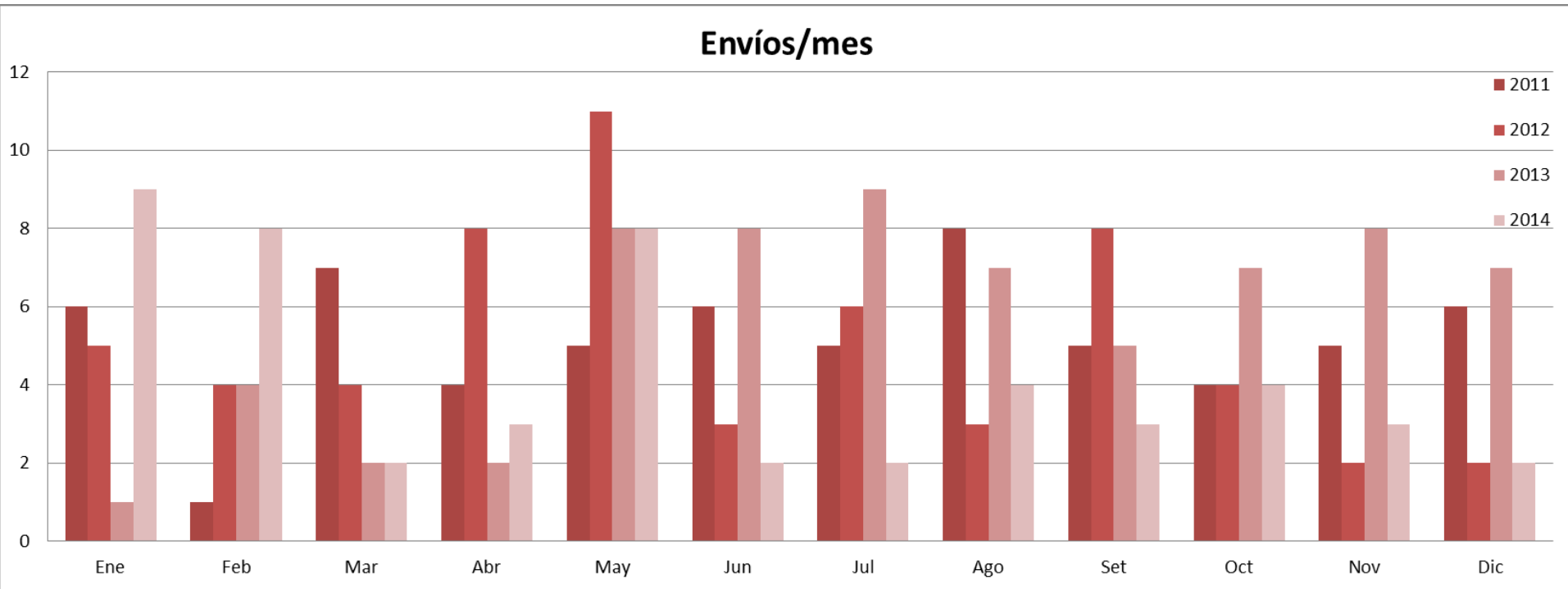
Peso Neto



MAIZ: Comparación por mes # Bolsas



MAIZ: Comparación por mes # Envíos



ALFALFA: Comparación 2011-2014: Peso Neto

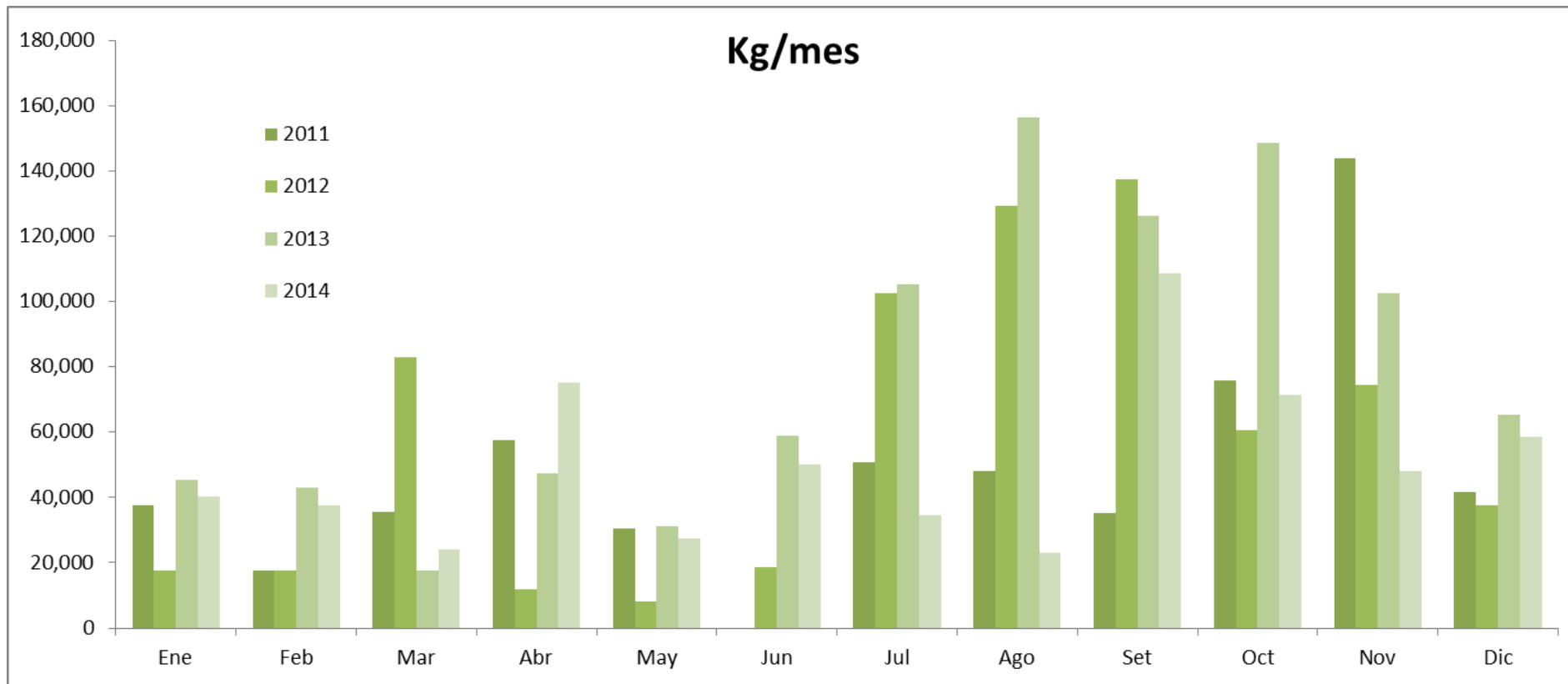
En # bolsas	2011	2012	2013	2014
Enero	37,5	17,6	45,4	40,2
Febrero	17,5	17,5	43,0	37,5
Marzo	35,5	83,1	17,5	24,0
Abril	57,5	12,0	47,4	75,0
Mayo	30,5	8,0	31,0	27,5
Junio	0	18,5	59,0	50,0
Julio	50,9	102,5	105,3	34,5
Agosto	48,0	129,4	156,5	23,0
Setiembre	35,1	137,5	126,3	108,5
Octubre	75,8	60,6	148,5	71,5
Noviembre	144,0	74,5	102,5	48,0
Diciembre	41,5	37,6	65,5	58,6
TOTAL	573,8	698,8	947,9	598,2
Variación	-	+21,8%	+35,6%	-36,9%

ALFALFA: Comparación 2011-2014: # Bolsas

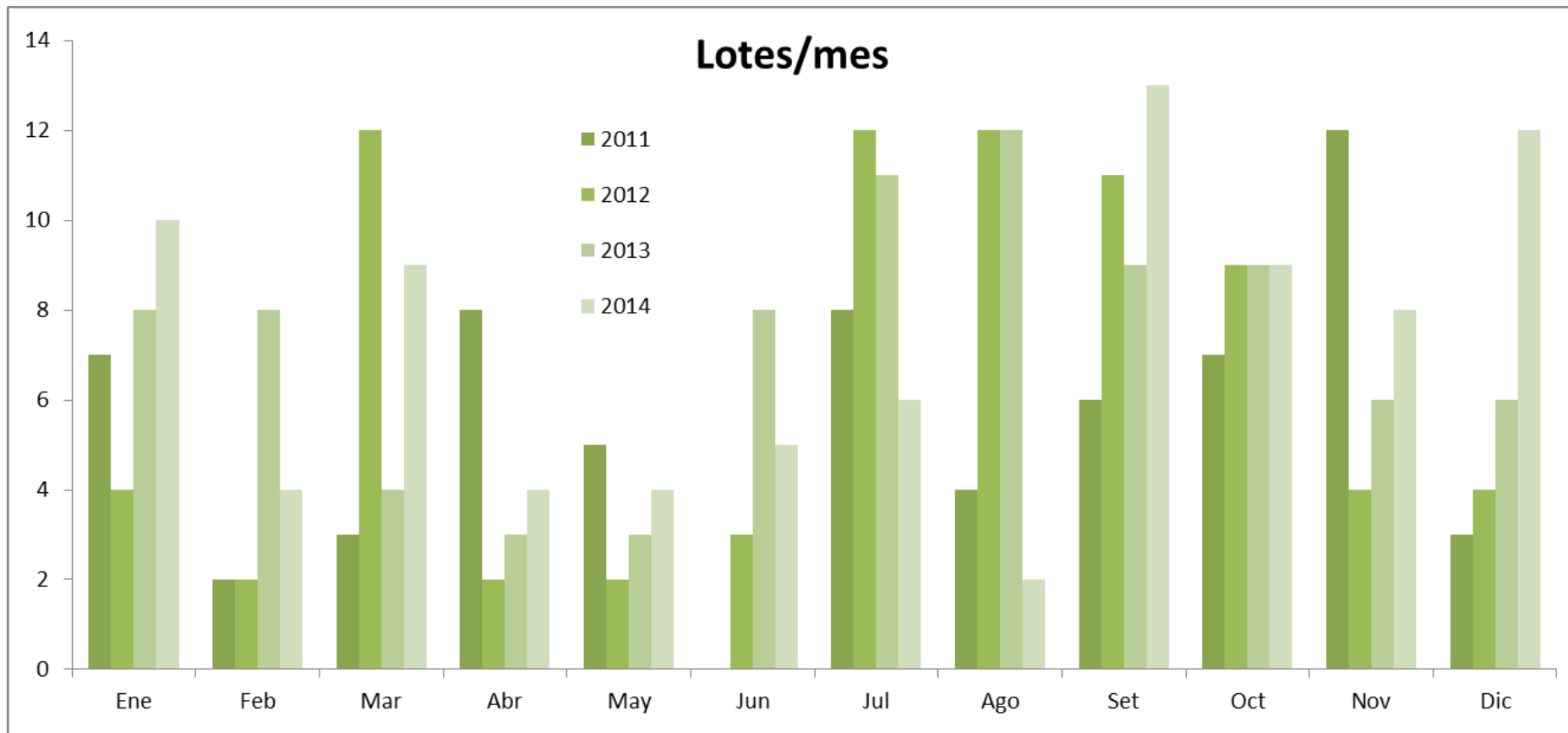
En Toneladas	2011	2012	2013	2014
Enero	1.500	704	1.819	1.606
Febrero	700	700	1.720	1.500
Marzo	1.420	3.324	700	960
Abril	2.300	1.200	1.898	3.000
Mayo	1.220	320	1.240	1.100
Junio	0	740	1.600	2.000
Julio	2.037	4.100	4.211	1.380
Agosto	1.920	5.174	6.260	920
Setiembre	1.403	5.501	5.050	4.340
Octubre	3.030	2.425	6.840	2.860
Noviembre	5.760	3.280	4.100	1.920
Diciembre	1.660	1.502	2.620	5.100
TOTAL	22.950	28.970	38.058	26.686
	-	+26,2%	+31,4%	-29,9%

ALFALFA: Comparación por mes

Peso Neto

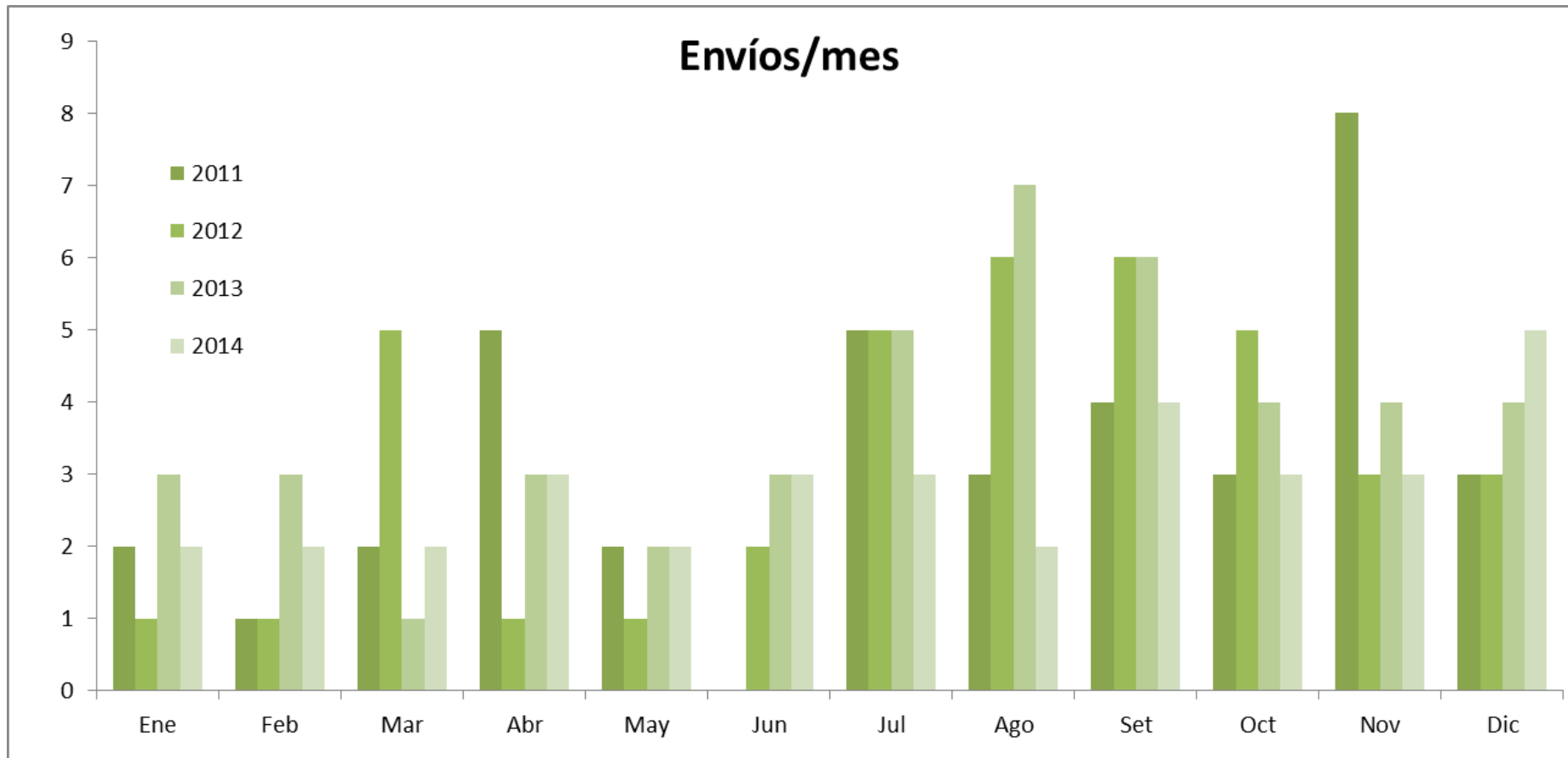


ALFALFA: Comparación por mes # lotes



ALFALFA: Comparación por mes

envíos



ALGODÓN: Comparación 2011-2014: Peso Neto

En Toneladas	2011	2012	2013	2014
Enero	0	4,8	0	2,85
Febrero	3,7	0	0	0,35
Marzo	0	0	0	0
Abril	0	0,1	0	0,08
Mayo	0	0	0	0,5
Junio	0	0	0	0
Julio	0	0	0	0
Agosto	0	0	0	17,8
Setiembre	34,0	0	10,0	1,6
Octubre	26,5	1,0	0	0
Noviembre	33,6	1,4	0	3,0
Diciembre	0,3	0	0	0
TOTAL	98,1	7,3	10,0	26,2

ALGODÓN: Comparación 2011-2014: # Bolsas

En # bolsas	2011	2012	2013	2014
Enero	0	240	0	114
Febrero	185	0	0	14
Marzo	0	0	0	0
Abril	0	4	0	3
Mayo	0	0	0	20
Junio	0	0	0	0
Julio	0	0	0	0
Agosto	0	0	0	713
Setiembre	1701	0	500	64
Octubre	1325	49	0	0
Noviembre	1681	68	0	120
Diciembre	275	0	0	0
TOTAL	4906	361	500	1048