

## Líneas, Figuras y Formas

Charles Demuth (1883-1935) fue un pintor de Lancaster, Pennsylvania. Desarrolló un estilo llamado Precisionismo, que representaba estructuras en formas geométricas precisas y definidas. Cuando miras la obra de arte aquí, ¿cuántas formas ves? ¿Cuántas líneas?

### Materiales:

Palillos de colores, papel blanco (8.5X11), marcadores, pegamento o barra de pegamento, lápiz, lápices de colores.

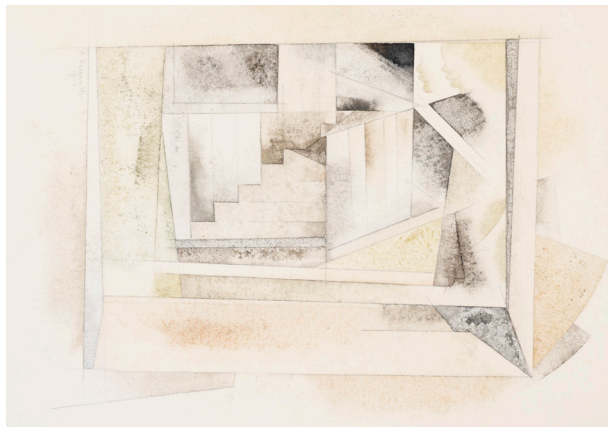
### Instrucciones:

**Paso 1:** Mira de cerca la obra de arte y encuentra todas las formas y líneas.

**Paso 2:** Organice los palillos de dientes en papel para hacer líneas y formas inspiradas en la obra de arte. (Si tiene palillos regulares, puede usar marcadores para darles diferentes colores).

**Paso 3:** Pegue los palillos de dientes sobre el papel y déjelos secar.

**Paso 4:** Usa lápices de colores para sombrear y rellenar formas. Compártelo con nosotros usando #BarnesatHome



Charles Demuth.  
*Bermuda: Stairway*,  
1917

