

Especificações técnicas

Faixa de pressão de trabalho	49 a 392 kPa (5 a 40 m.c.a.)
Vida útil	2500 litros ou 6 meses
Temperatura máxima e mínima da água de entrada (°C)	5 a 32
Vazão máxima recomendada (L/h)	60
Retenção de partículas	Classe A ($\geq 0,5$ a $< 1 \mu\text{m}$)
Eficiência bacteriológica	Sim
Redução de cloro livre	Sim
Dimensões suporte + filtro (CxLxA)	100 x 100 x 346 mm

Esse aparelho é destinado ao uso com água que atende a legislação vigente do Ministério da Saúde e atende as especificações da NBR 16098:2012

Termo de garantia

- A **TRAMONTINA TEEC S.A.** oferece garantia a este produto por ela comercializado contra qualquer vício ou defeito de fabricação pelo período total **90 (noventa) dias**, conforme estabelece o artigo 26 do Código de Defesa do Consumidor.
- O prazo de contagem da garantia inicia-se com a emissão da Nota Fiscal de venda do equipamento, que deverá ser anexada

ao presente termo, sendo que a garantia será válida somente mediante apresentação da nota fiscal de compra.

- A garantia compreende a substituição de peças e mão de obra no reparo de vícios ou defeitos de fabricação constatados pela **TRAMONTINA TEEC S.A.** e efetivados pelo Serviço Autorizado **TRAMONTINA**, nas cidades que possuem Serviço Autorizado.

Fica invalidada a garantia se:

- As recomendações de uso e de limpeza deste manual não forem respeitadas.
- O **Filtro de água TRAMONTINA** for instalado ou utilizado em desacordo com o Manual de Instruções.
- A pressão de trabalho ultrapassar os limites especificados no Manual de Instruções.
- Na instalação ou uso não forem observadas as especificações e recomendações do manual de instruções, tais como, nivelamento e adequação do local para instalação compatível com o aparelho.
- O **Filtro de água TRAMONTINA** tiver recebido maus tratos, descuidos (riscos, deformações ou similares em consequência da utilização, bem como aplicação de produtos químicos, abrasivos ou similares que provoquem danos a qualidade do material ou componente) ou ainda, sofrido alterações, modificações ou consertos executados por pessoas ou entidades não credenciadas pela **TRAMONTINA TEEC S.A.**

lização, bem como aplicação de produtos químicos, abrasivos ou similares que provoquem danos a qualidade do material ou componente) ou ainda, sofrido alterações, modificações ou consertos executados por pessoas ou entidades não credenciadas pela **TRAMONTINA TEEC S.A.**

- O problema tiver sido causado por acidente ou má utilização do produto pelo Consumidor.
- O **Filtro de água TRAMONTINA** não for utilizado exclusivamente para uso doméstico.
- A etiqueta de identificação do produto tiver o Número de Série retirado e/ou alterado.

A garantia não cobre:

- Peças desgastadas pelo uso normal/natural.
- Não funcionamento ou falhas decorrentes de interrupções de fornecimento de água no local onde o **Filtro de água TRAMONTINA** está instalado.
- Peças danificadas devido a acidentes de transporte ou manuseio, quedas, mau uso ou atos e efeitos da natureza, tais como chuva, inundação, etc.
- Transporte do produto da fábrica para a casa do cliente, ou vice-versa.

-versa.

- Despesas referentes ao local de instalação, como rede hidráulica, alvenaria ou outro material qualquer.
- Despesas com limpeza e/ou serviços de manutenção.
- Despesas por atendimento onde não for constatado nenhum vício ou defeito de fabricação ou decorrentes da não observação às orientações de uso constantes neste manual de instruções ou no próprio produto, serão passíveis de cobrança aos consumidores.

Condições da garantia:

- Nas localidades não servidas pela Rede de Serviços Autorizados ou fora do perímetro urbano, o produto que necessitar atendimento/conserto na garantia, deverá ser entregue ao Serviço Autorizado mais próximo, com despesas de frete, riscos de acidentes e seguro por conta do cliente proprietário.
- Despesas decorrentes de instalação de peças que não pertençam ao **Filtro de água TRAMONTINA**, são de responsabilidade do Consumidor.
- A **TRAMONTINA TEEC S.A.**, devido à evolução contínua de seus produtos, reserva-se o direito de alterar características gerais, técnicas e estéticas sem prévio aviso.

técnicas e estéticas sem prévio aviso.

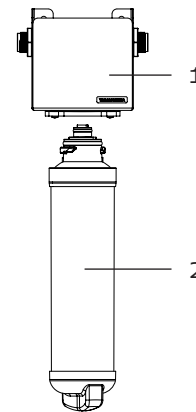
- A garantia de 90 dias é válida somente para produtos vendidos e utilizados no território brasileiro.
- As peças de reposição originais se encontram junto à Rede de Serviços Autorizados.
- Qualquer defeito que for constatado neste produto deve ser imediatamente comunicado ao Serviço Autorizado TRAMONTINA mais próximo de sua residência, cujo contato e endereço podem ser encontrados no site (www.tramontina.com.br), ou informado pelo Serviço de Atendimento ao Consumidor TRAMONTINA.

Fabricado por: Acquabios Indústria e Comércio de Filtros Purificadores Ltda.
CNPJ 10.433.622/0001-67
FABRICADO NO BRASIL (MADE IN BRAZIL)
Rodovia VRS 864, 5841 - Linha Palmeiro
Farroupilha - RS - CEP: 95.181-899

Manual de instruções e instalação

TRAMONTINA

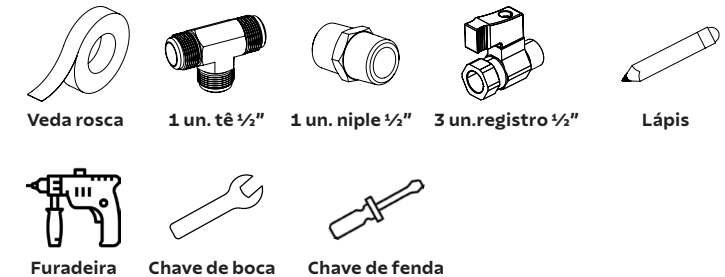
Filtro de Água Classe A com Eficiência Bacteriológica (94526/000)



CONTEÚDO DA EMBALAGEM:

- 1 - Suporte do filtro
- 2 - Filtro purificador
- Parafusos e buchas de fixação

FERRAMENTAS E ACESSÓRIOS NECESSÁRIOS (não inclusos):



Instalação e manutenção

- Nunca utilize produtos tóxicos na rosca de entrada.
- Não utilize chaves de aperto nas mangueiras flexíveis**, basta a força das mãos para fixá-los. Utilize-as apenas para apertar os registros, niple e tê.
- Não é necessário o uso de força para a instalação do filtro, isto pode comprometer o seu funcionamento ou provocar danos.

Descarte de água - Filtro novo*	10 litros
Descarte de água - Filtro sem utilização*	Mín. 5 litros
Troca do filtro	Após 2500 litros ou 6 meses
Pressão de trabalho	5 a 40 m.c.a. (metro coluna de água)

*A água descartada pode ser reaproveitada para limpeza de calçadas e/ou no seu jardim.

Troca do refil:

Refil para filtro Tramontina 94526/000 Classe A - referência 94532/046

- Feche o registro de entrada de água do filtro purificador.
- Abra o manípulo de comando da água filtrada para escoar toda água da tubulação.
- Gire o filtro no sentido horário e puxe-o para fora do suporte.
- Encaixe o novo refil no suporte, pressione-o para cima e gire-o no sentido anti-horário.
- Abra o registro de entrada da água do filtro purificador e certifique-se que não tenha vazamentos.

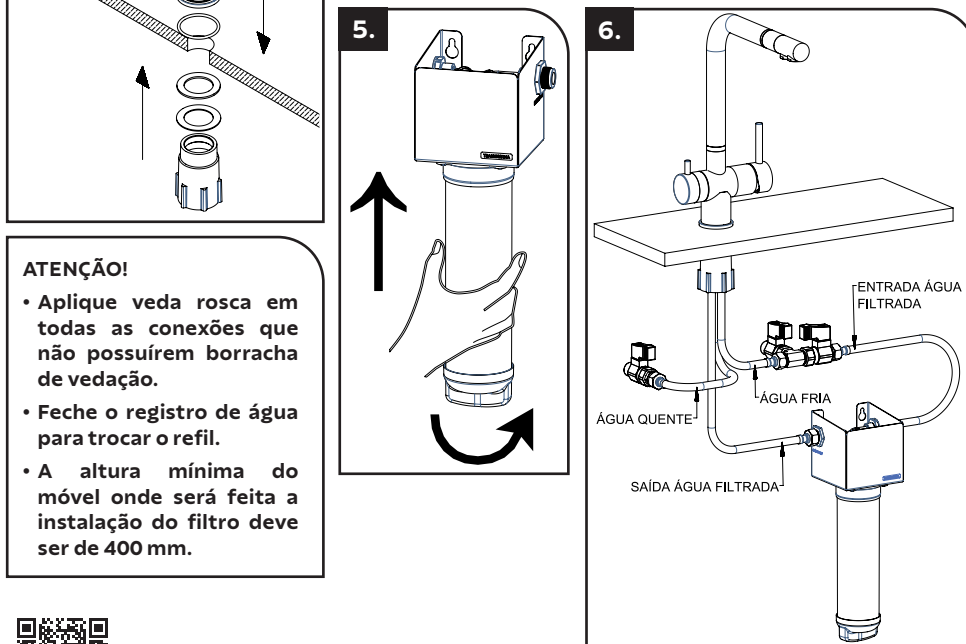
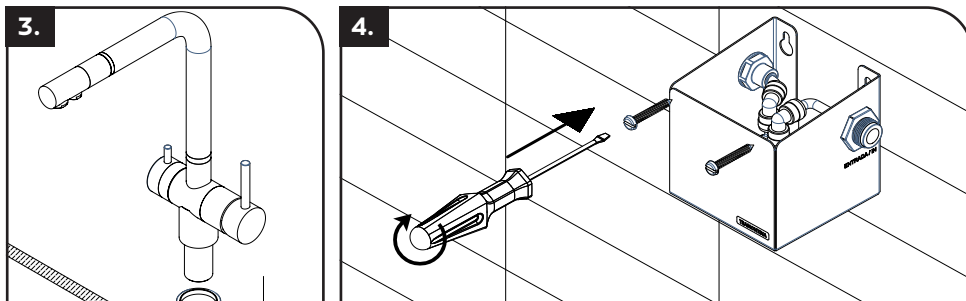
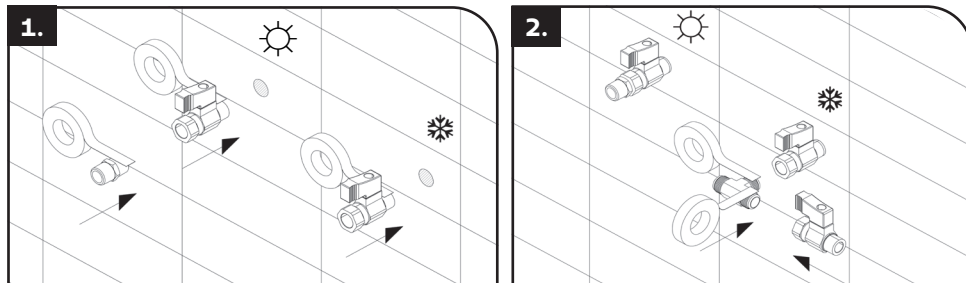
Conservação e limpeza

- Nunca utilize para a limpeza do arejador de água filtrada produtos químicos, tóxicos, abrasivos e inflamáveis. Use apenas uma esponja macia com água.

Instalação

ATENÇÃO!

Antes de instalar o suporte do filtro, verifique a distância máxima do flexível.



ATENÇÃO!

- Aplique veda rosca em todas as conexões que não possuírem borracha de vedação.
- Feche o registro de água para trocar o refil.
- A altura mínima do móvel onde será feita a instalação do filtro deve ser de 400 mm.



Consulte a lista de Assistências Técnicas autorizadas Tramontina através do código QR

Soluções de Problemas

Problema	Possível causa	O que fazer
Água com gosto ou cheiro	Refil saturado	Troque o refil.
	Filtro não utilizado por mais de 3 dias, não havendo circulação no sistema	Retire e descarte pelo menos 5 litros de água.
	Filtro novo	Durante os primeiros dias de uso é normal o gosto de plástico. Após alguns dias o gosto se eliminará naturalmente. Esta alteração no gosto não causa nenhum efeito colateral.
Água do filtro saindo com cor acinzentada	Refil novo ou primeiro uso	Realize o descarte de 10 litros de água.
Água do filtro purificador saindo com cor branca	Há ar dentro da tubulação e/ou do filtro	Retire pelo menos 3 litros de água filtrada.
Não está saindo água do arejador da água filtrada	Registro de alimentação está fechado	Certifique-se que o registro esteja aberto.
	Instalação incorreta	Verifique se a instalação foi feita de acordo com as instruções presentes neste manual. Certifique-se que as mangueiras flexíveis não esteja torcidas ou bloqueadas.
	Refil entupido	Troque o refil.
	Refil mal encaixado	Veja a correta instalação do refil no item "Instalação e Manutenção".
	Baixa pressão na rede de abastecimento	Para obter um fluxo satisfatório de água, a pressão não deve estar abaixo de 5 m.c.a.

Relatório de desempenho

Os resultados apresentados na tabela abaixo referem-se aos ensaios realizados para o laudo, em laboratório homologado pelo Inmetro, conduzidos em setembro de 2024. Esses valores são fornecidos apenas como referência, baseados no desempenho do filtro testado.

A Tramontina assegura que todos os produtos atendem ou superam os requisitos mínimos estabelecidos pela norma vigente NBR 16098:2012.

Contaminante/Parâmetro	Vida útil do filtro	Concentração antes de passar pelo filtro	Concentração após passar pelo filtro	Requisito exigido pela NBR 16098:2012	% redução
Bactérias E. Coli (UFC/100ml)	Inicial	581000	699	≥ 99%	99,9%
	Final	426000	638		99,9%
Cloro livre (mg/L)	Inicial	1,97	0,01	≥ 75%	99,7%
	Final	1,93	0,05		97,6%
Partículas/ml (0,5 a 80 µm)	Final	23955	476	≥ 85%	98%
Dureza (mg/L)	Final	63,72	52,38	≤ 300	17,8%
Cloreto (mg/L)	Final	54,36	52,00	≤ 250	4,3%
pH	Final	6,89	6,94	6 a 9,5	-