



ARROYO HONDO

TOWN CENTER



PLAZA COMERCIAL

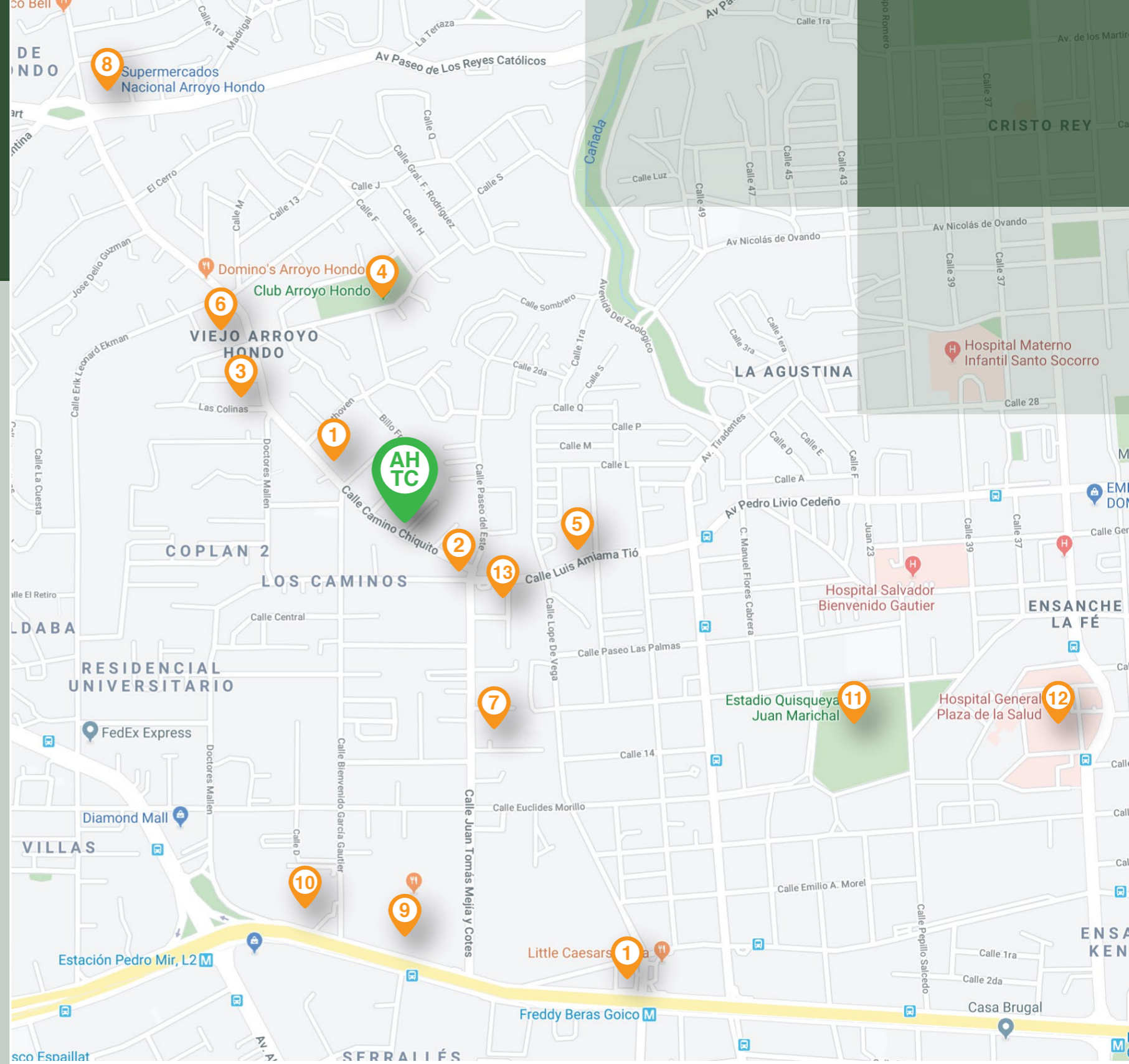
UBICACIÓN

Dirección

Calle Camino Chiquito esq. Calle C, Arroyo Hondo, Santo Domingo, Rep. Dom.

Puntos de Interés

- 1 Colegio Arroyo Hondo y Parroquia Nuestra Señora de la Divina Providencia
- 2 Banco del Progreso
- 3 Bancos: BHD, Popular, Caribe, López de Haro y Asociación de Ahorros y Préstamos.
- 4 Club Arroyo Hondo
- 5 Supermercado Pola
- 6 Body Shop Athletic Club
- 7 Colegio Saint Thomas
- 8 Supermercado Nacional
- 9 Galerías 360
- 10 Ikea
- 11 Estadio Quisqueya
- 12 Cedimat y Plaza de la Salud
- 13 Estación de Combustible Texaco



10 Locales Comerciales

2 Terrazas

23 Parqueos

2 Accesos

ARROYO HONDO TOWN CENTER

Plaza comercial diseñada de un solo nivel con cómodos y amplios parqueos, y con visibilidad para todos los locales desde la transitada calle Camino Chiquito, así como con dos accesos para lograr una fluida circulación vehicular. Se seleccionará un mix de inquilinos que sean mutuamente complementarios para satisfacer las necesidades del público de la zona.



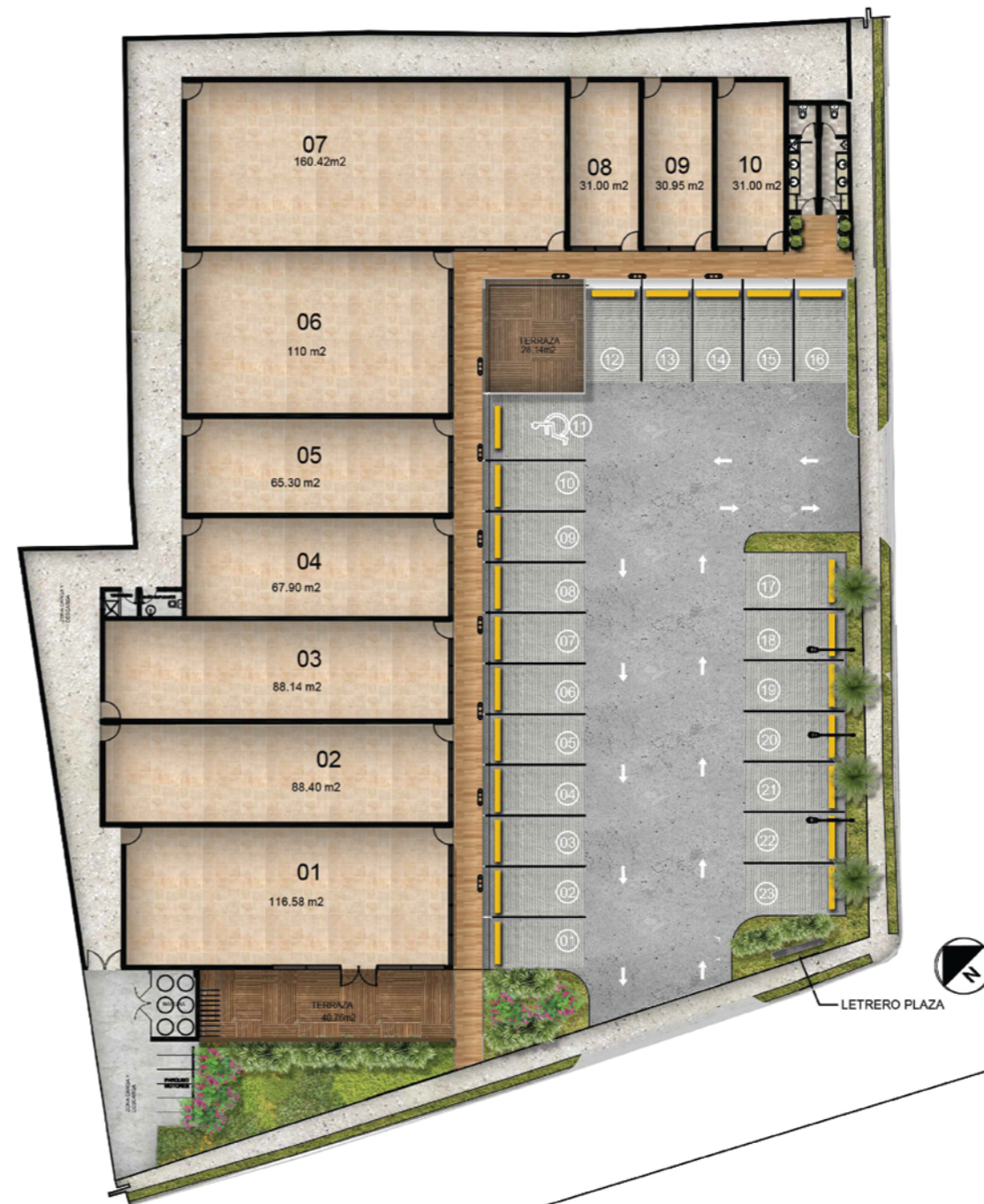
INFORMACIÓN

Locales Comerciales

Local 01	116.58 m ²	Terraza 40.76 m ²
Local 02	88.40 m ²	
Local 03	88.14 m ²	
Local 04	67.90 m ²	
Local 05	65.30 m ²	
Local 06	110.00 m ²	Terraza 28.14 m ²
Local 07	160.42 m ²	
Local 08	31.00 m ²	
Local 09	30.95 m ²	
Local 10	31.00 m ²	

Servicios

Planta Eléctrica de Emergencia
Baños Comunes
Baños para Empleados
Servicio de Mantenimiento
Seguridad Privada
Mantenimiento de Jardinería Común



Desarrollada por

BAIA

ARROYO HONDO
TOWN CENTER



ARROYO HONDO
TOWN CENTER