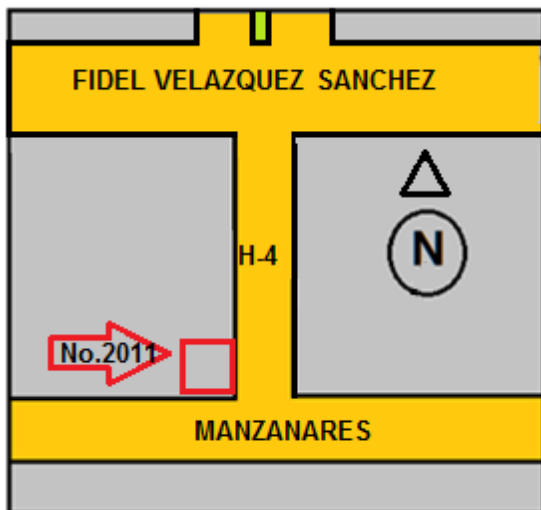


SERVICIOS MUNICIPALES:

Red de agua:	Municipal
Sistema de drenaje:	Municipal.
Alumbrado Público:	Si.
Calles	Concreto hidráulico.
Electrificación:	Aérea en postería de concreto.
Telefonía:	Aérea en postería de madera.
Vigilancia:	Municipal.
Banquetas	Si.
Avenida de acceso rápido a la zona:	Av. Avila Camacho.
Densidad Poblacional:	100%
Construcciones predominantes:	Habitacional densidad media
Uso de Suelo	Mixto Barrial
TV y telefonía por Cable	Si

Superficie de terreno
305.00m²



TERMINADOS Y CARACTERISTICAS DE LA CONSTRUCCIÓN

Pisos	Vitropiso, Mosaico y firme de cemento.
Ventanería	Herrería de material de perfil de ángulo lamina otras de aluminio.
Carpintería	En la puertas de recamara y closet y c

Vidrios
Baños

Cocina

Techos
Muros
Escalera
Area de lavado
Patio
Instalaciones
Equipo
Niveles
Planta baja
Cochera
Cocina

Comedor
Sala
Estudio
Baño

Escalera
Recamaras
Segundo nivel
Recamaras

Distribuidor
Area de lavado
Baños
Patio
Bodega

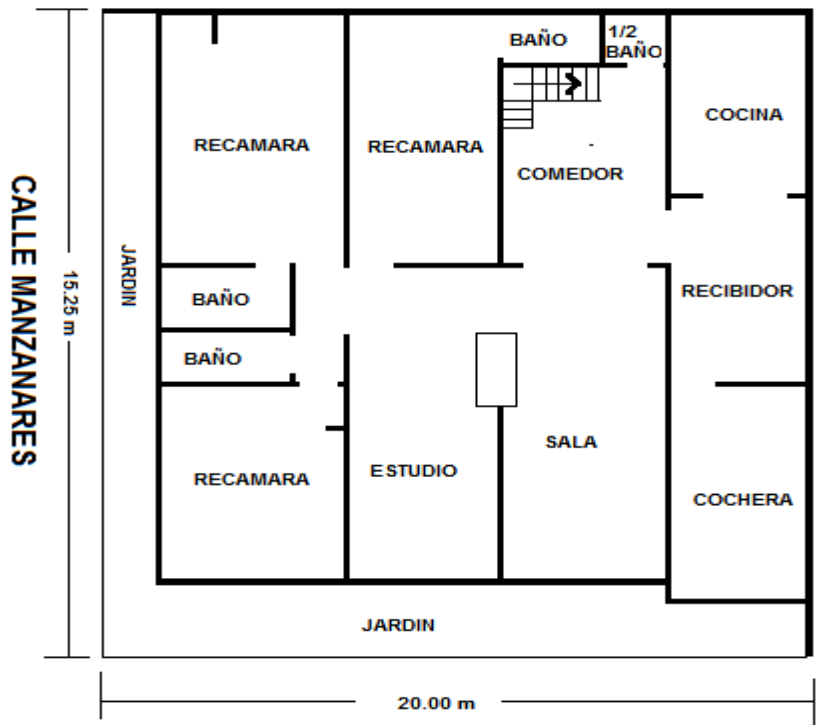
Transparentes y chino.
Con mueble de color de gama media y
recubrimiento de vitropiso en muros.
Con recubrimientos en vitropiso con co
Integral.
Con enjarres apalillados y Catalana.
Con enjarres apalillados y duela.
De madera.
Techada con Lamina de policarbonato.
Con piso de azotea.
Eléctrica, hidráulica son ocultas.
Boiler, aljibe, bomba y tinaco.
Dos.

Para un auto.
En la entrada después del recibidor co
barra desayunador .
A un lado de la cocina.
De buen tamaño con ventana al jardín.
Seguido de la sala
3.5 baños El Medio baño en el comedo
debajo de la escalera 2 en las recamar
uno compartido .
Ubicada en el comedor.
Tres todas con closet.

Dos, Una a fuera en el patio con closet
otra dentro de la casa con estudio y clo
Muy amplio con ventana asía calle.
Es Amplia .
Dos, uno en cada recamara
Esta saliendo del distribuidor
en e patio de 2.5m x 1.30 m aprox.

CROQUIS

PLANTA BAJA



CALLE H-4 nO. 2011

PLANTA ALTA

