



## COLONIA JARDINES DEL PEDREGAL

Con un ecosistema único formada por el derrame de lava volcánica. Jardines del Pedregal es una de las zonas con mayor historia arquitectónica de la ciudad. Es una zona conocida por su belleza y su alta plusvalía.



## PROYECTO

**TORRE CANTIZAL** es un exclusivo, moderno y bonito desarrollo de **23 departamentos**, cuenta con departamentos que van desde los **101 m2** en su interior y **3.16 m2** de balcón y los penthouse donde el más grande mide **226 m2** de construcción en su interior, balcón de **6.32 m2** y un amplio roof garden de **106 m2**.

**\$4,930,000 Mxn. | 8,663,450.00 Mxn | 14,679,000 Mxn**

## AMENIDADES

- Balcón
- Cocina abierta
- Cocina Equipada
- Elevador
- Roof Garden
- Estacionamiento
- Patio de servicio

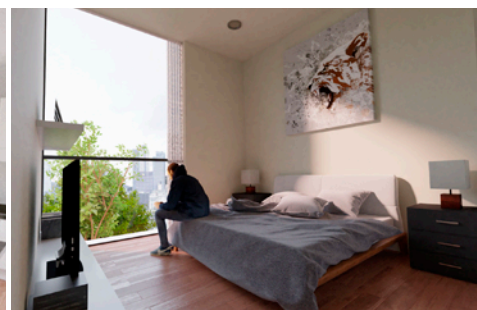


## CARACTERÍSTICAS

- 23 Departamentos
- 2-3 recamaras y 2 baños
- 2-4 lugares de estacionamiento
- 4 tipos de distribución
- Roof Comunal

## MATERIALES Y ACABADOS

- Drake Teak Pocelánico
- Habitat Graphite
- Granito Gris Oxford
- Deck de Maderal



**Dirección:** Fuentes de la Infancia  
No. 25. Colonia: Fuentes del Pedregal.

**[www.leisureproperties.mx/property/preventa-de-partamentos-en-fuentes-del-cantizal](http://www.leisureproperties.mx/property/preventa-de-partamentos-en-fuentes-del-cantizal)**  
[info@leisureproperties.mx](mailto:info@leisureproperties.mx) | 5556167242