



GRUPO INMOBILIARIO  
JYSA



**EDIFICIO:**  
Calz. la Viga  
Del. Iztapalapa  
Ciudad de México

[www.jysa.mx](http://www.jysa.mx)

# DESCRIPCIÓN

---



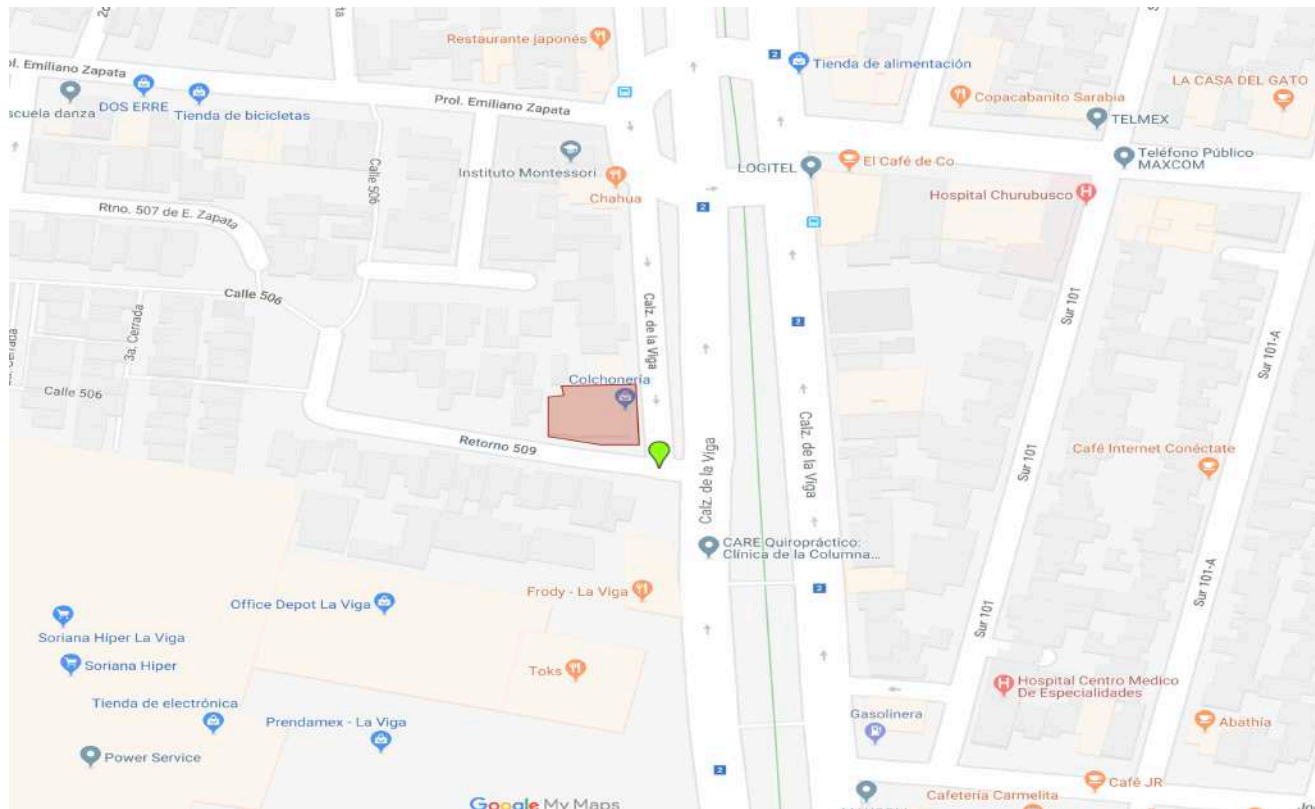
La propiedad se encuentra muy bien ubicada sobre la calzada la Viga. A unos pasos del metro “Mexicaltzingo” .

Cercano al inmueble se encuentran escuelas como “Primaria República de Irak” , “Secundaria Técnica No. 37” , el hospital “Centro de Integración” , el monumento Escuadrón 201, Soriana Híper la Viga, bancos, tiendas, restaurantes, etc.



# UBICACIÓN

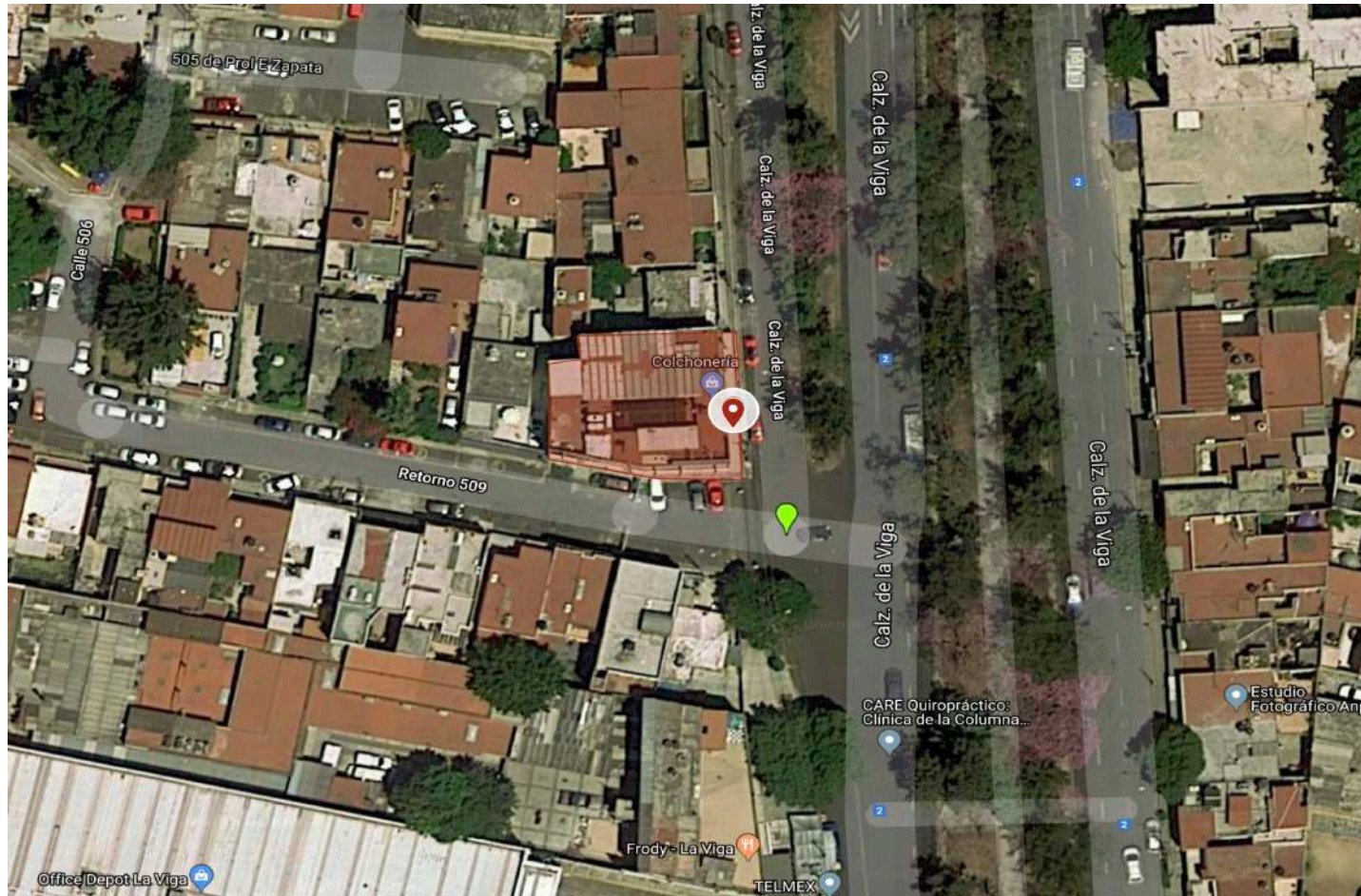
Retorno No. 509 esq. Calz. la Viga, Col. Modelo,  
Del. Iztapalapa, Ciudad de México.





# VISTA VÍA SATELITE

---



# DATOS GENERALES



## CONSTRUCCIÓN

1,257 m<sup>2</sup>

## TERRENO

406 m<sup>2</sup>

## ÁREA RENTABLE

1,257 m<sup>2</sup>

## RENTA

\$400 pesos m<sup>2</sup>



# FOTOGRAFÍAS



# INFORMES

---



Mauro Carmona  
Correo: mcarmona@jysa.mx  
direccion.jysa@hotmail.com  
Teléfono: 52 49 74 90 ext. 218  
Cel: 044 55 30 36 29 45  
[www.jysa.mx](http://www.jysa.mx)



Montes Escandinavos No. 310 Colonia Lomas de Chapultepec,  
Delegación Miguel Hidalgo, C.P. 11000 Ciudad de México