

# TORRE | UNO

R E S I D E N C I A L





BIENVENIDO A CASA

TU NUEVO ESPACIO

TORRE | UNO

IMAGEN DE REFERENCIA

“Un desarrollo departamental **privado y novedoso** para quien busca comodidad dentro de la zona dorada de Tijuana a un **precio accesible.**”



# VENTAJAS

VIGILANCIA LAS 24 HRS

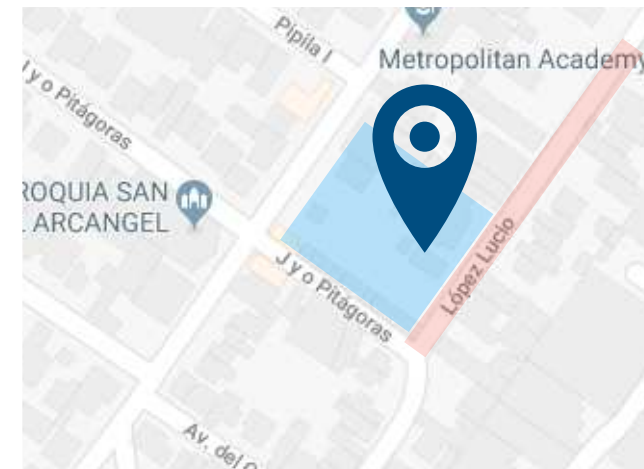
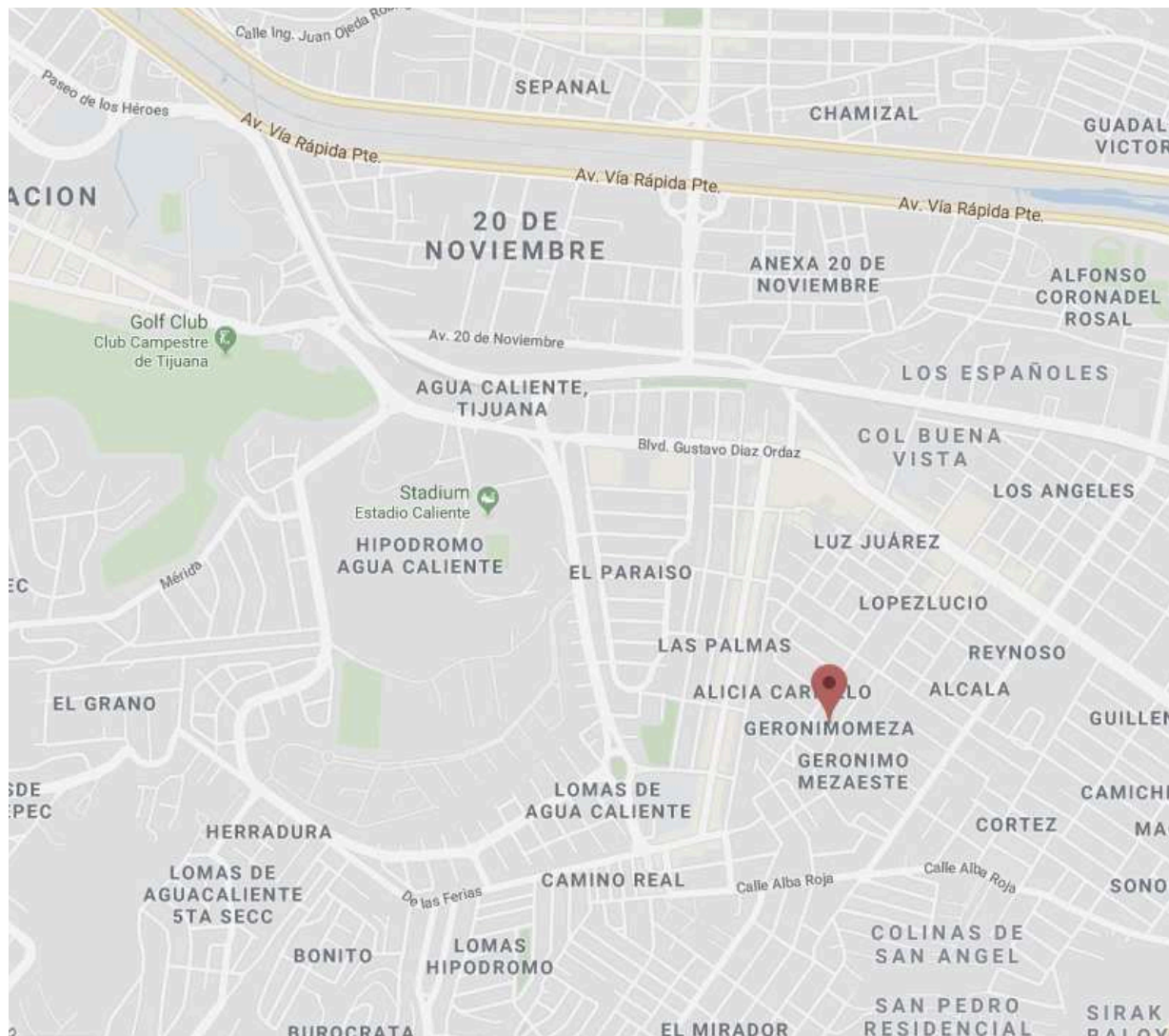
MANTENIMIENTO DE BAJO COSTO.

AMENIDADES EN ROOFTOP.

- 2 INDEPENDIENTES
- ÁREA ASADORES
- COMEDOR
- FIRE PIT
- BARRA

TORRE | UNO

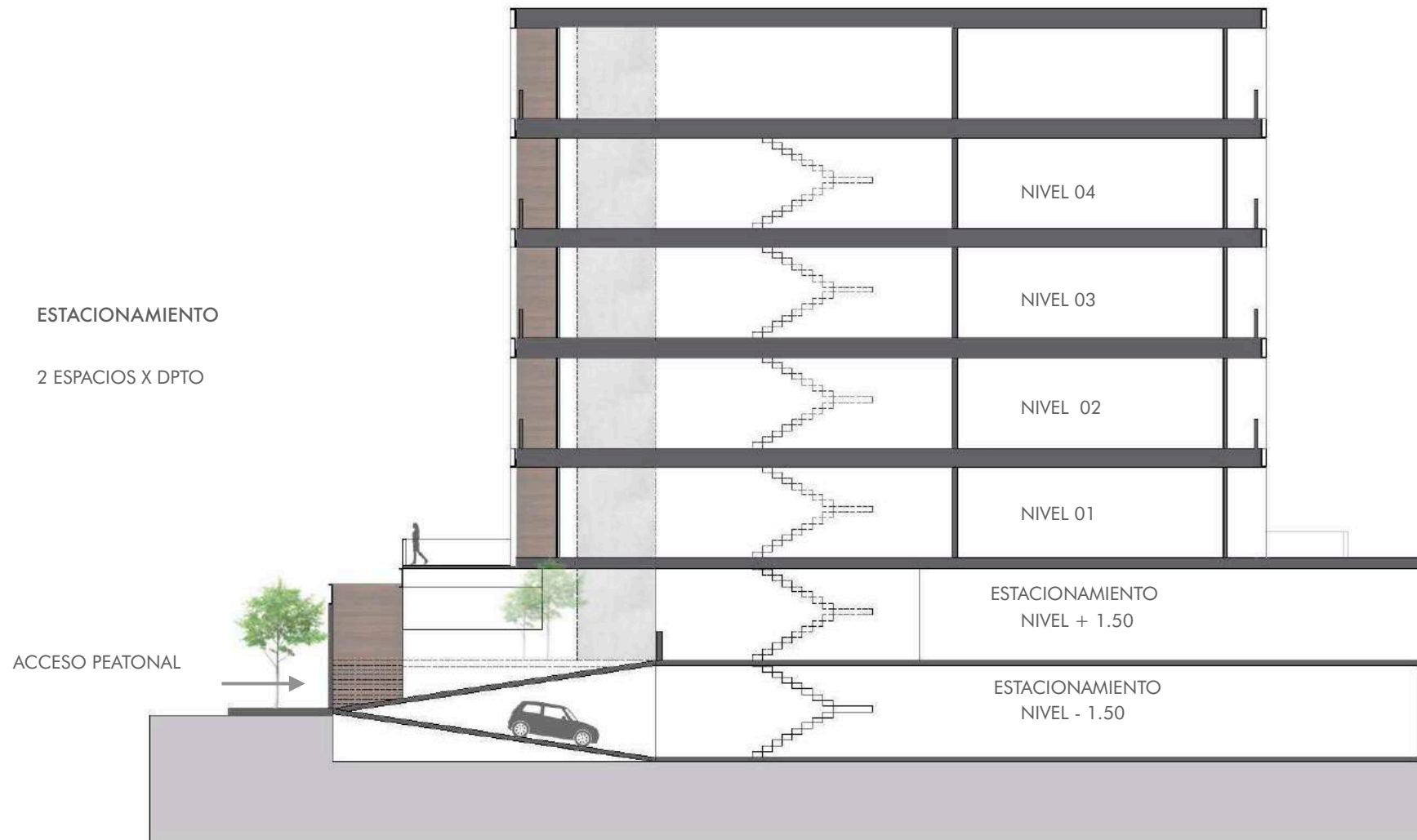




### UBICACIÓN DE CONVENIENCIA

Calle López Lucio 4985 Col. Gerónimo Meza,  
Tijuana

- ESCUELAS DE PRESTIGIO A DISTANCIA CAMINANDO
- CENTRO COMERCIAL Y AUTOSERVICIOS
- ESTADIO CALIENTE A 1.5 KM
- IGLESIA A UNA CUADRA DE DISTANCIA
- HOSPITALES EN LA ZONA



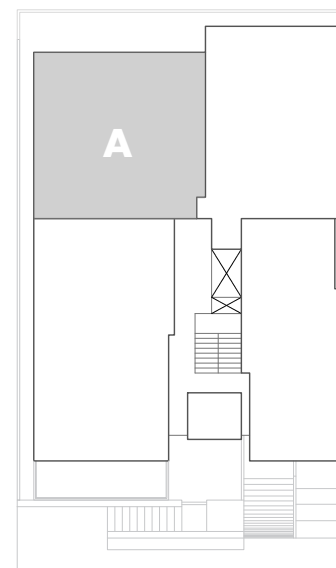
# UNIDADES TORRE | UNO



# Unidad A

## N1 - N5

ÁREAS	M2
Cocina	11.10
Comedor	7.00
Sala	11.00
Lavanderia	3.55
<b>2 RECAMARAS</b>	
Principal	15.70
Walk in Closet	4.30
Secundaria	14.35
<b>2 BAÑOS</b>	
Principal	4.65
Común	4.90
Circulaciones	19.65



ÁREA HABITABLE 96.30

TERRAZA 6.15

SUB TOTAL 102.45

# Unidad **B**

## N1 - N5

### ÁREAS

Cocina	9.10
Comedor	9.75
Sala	11.20
Lavanderia	3.30

### 2 RECAMARAS

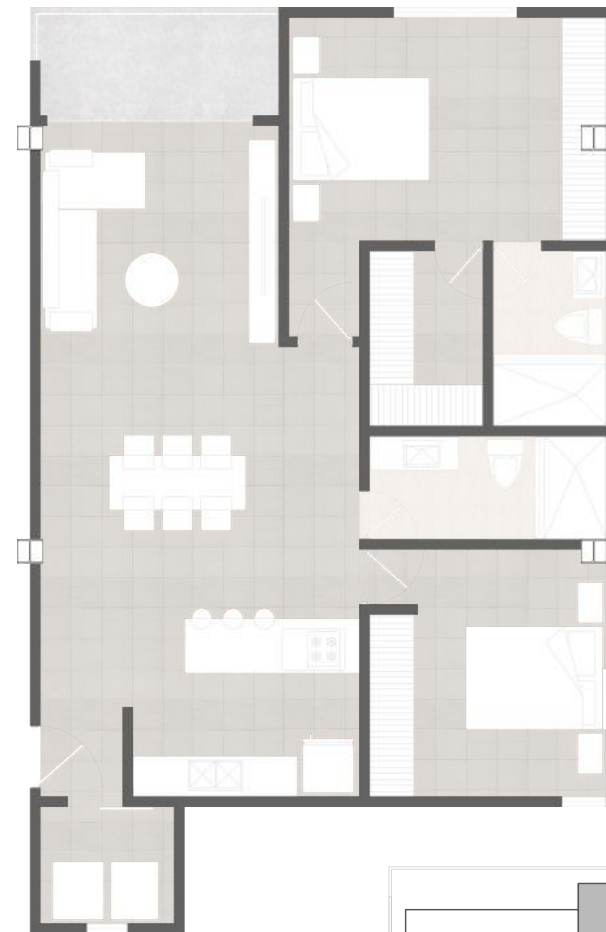
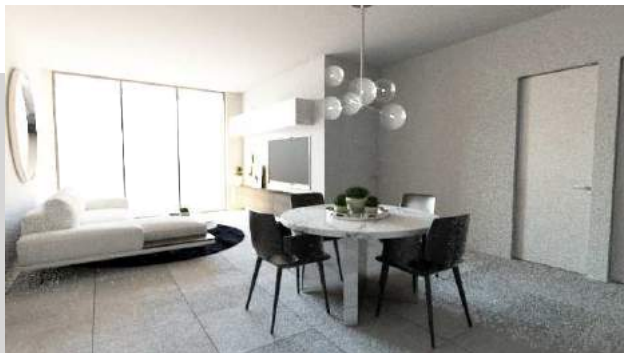
Principal	16.40
Walk in Closet	4.35

Secundaria	12.60
------------	-------

### 2 BAÑOS

Principal	4.20
Común	5.25

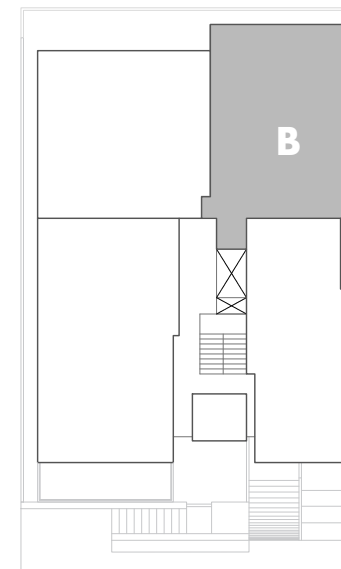
Circulaciones	21.85
---------------	-------



ÁREA HABITABLE 98.00

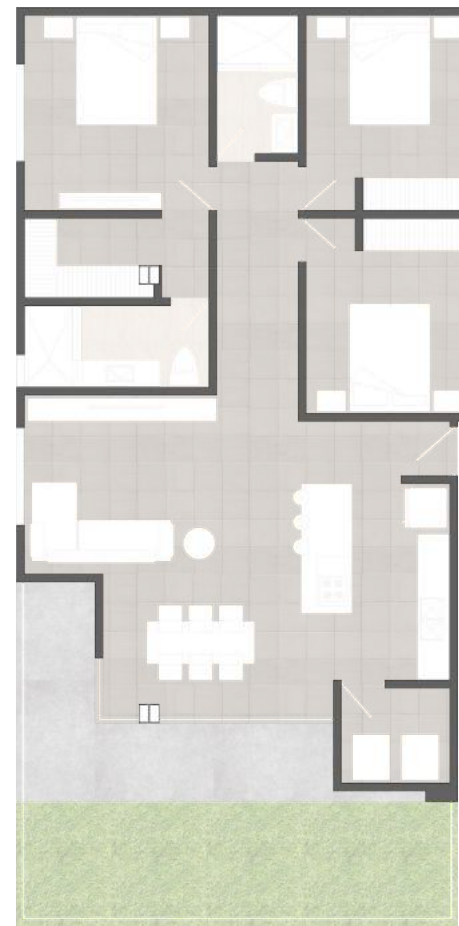
TERRAZA 5.70

SUB TOTAL 103.70



# Unidad N1 **C**

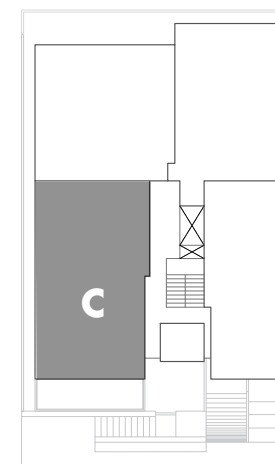
ÁREAS	M2
Cocina	11.00
Comedor	9.00
Sala	11.70
Lavanderia	3.50
<b>3 RECAMARAS</b>	
Principal	12.25
Walk in Closet	5.00
1 Secundaria	10.80
2 Secundaria	10.80
<b>2 BAÑOS</b>	
Principal	5.10
Común	3.85
Circulaciones	26.70



ÁREA HABITABLE 109.70

TERRAZA 31.55

SUB TOTAL 141.25



# Unidad N2 - N5



## ÁREAS

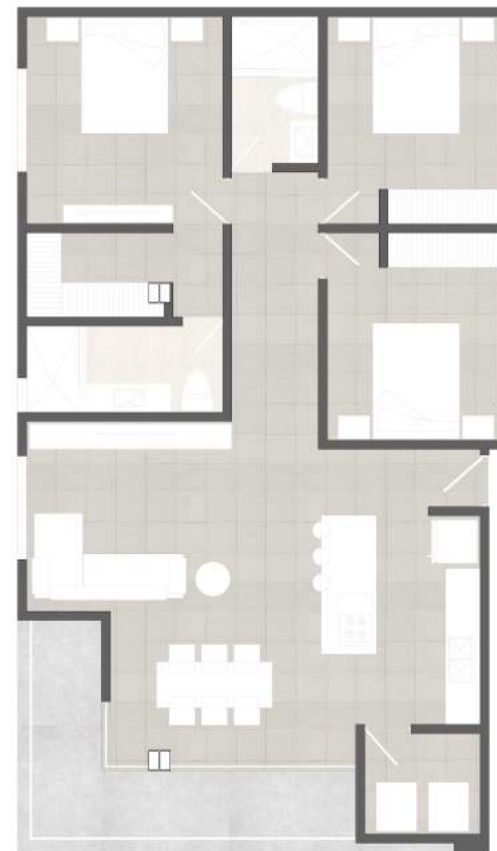
Cocina	11.00
Comedor	9.00
Sala	11.70
Lavanderia	3.50

## 3 RECAMARAS

Principal	12.25
Walk in Closet	5.00
1 Secundaria	10.80
2 Secundaria	10.80

## 2 BAÑOS

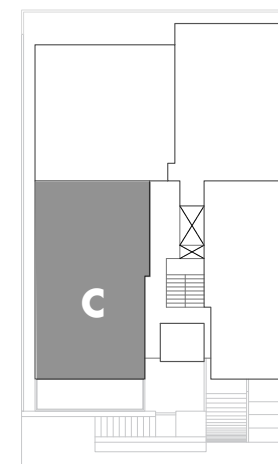
Principal	3.50
Común	3.85
Circulaciones	26.70



ÁREA HABITABLE 109.70

TERRAZA 12.60

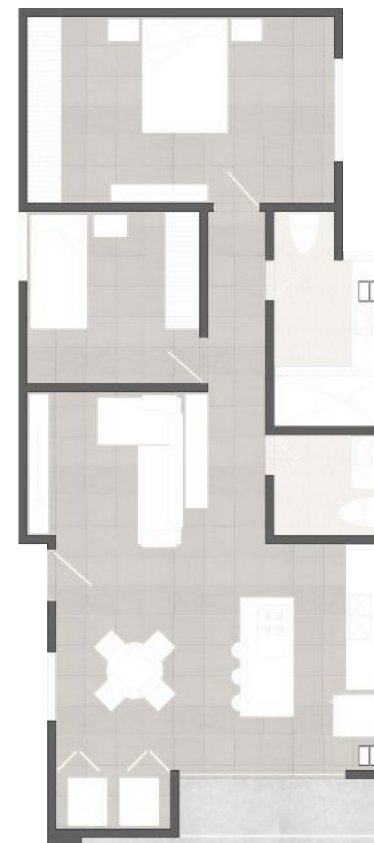
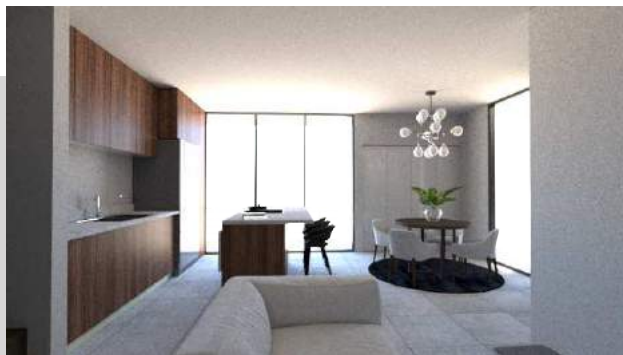
SUB TOTAL 122.30



# Unidad N1- N5

D

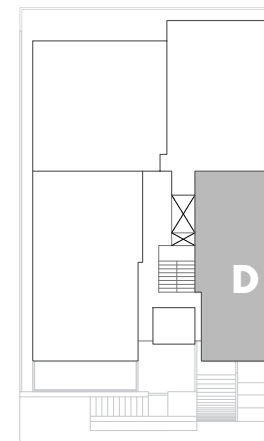
ÁREAS	M2
Cocina	10.00
Comedor	6.30
Sala	7.90
Lavanderia	2.05
<b>2 RECAMARAS</b>	
Principal	17.40
Secundaria	9.00
<b>2 BAÑOS</b>	
Principal	6.25
Común	3.25
Circulaciones	21.65



ÁREA HABITABLE 83.80

TERRAZA 4.80

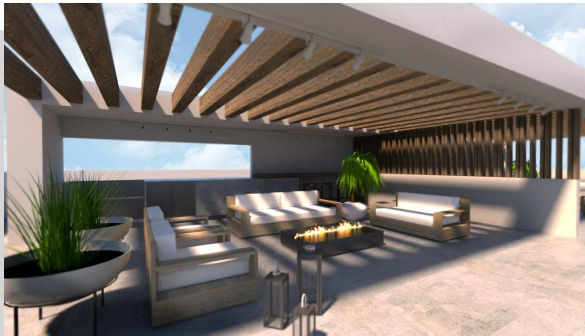
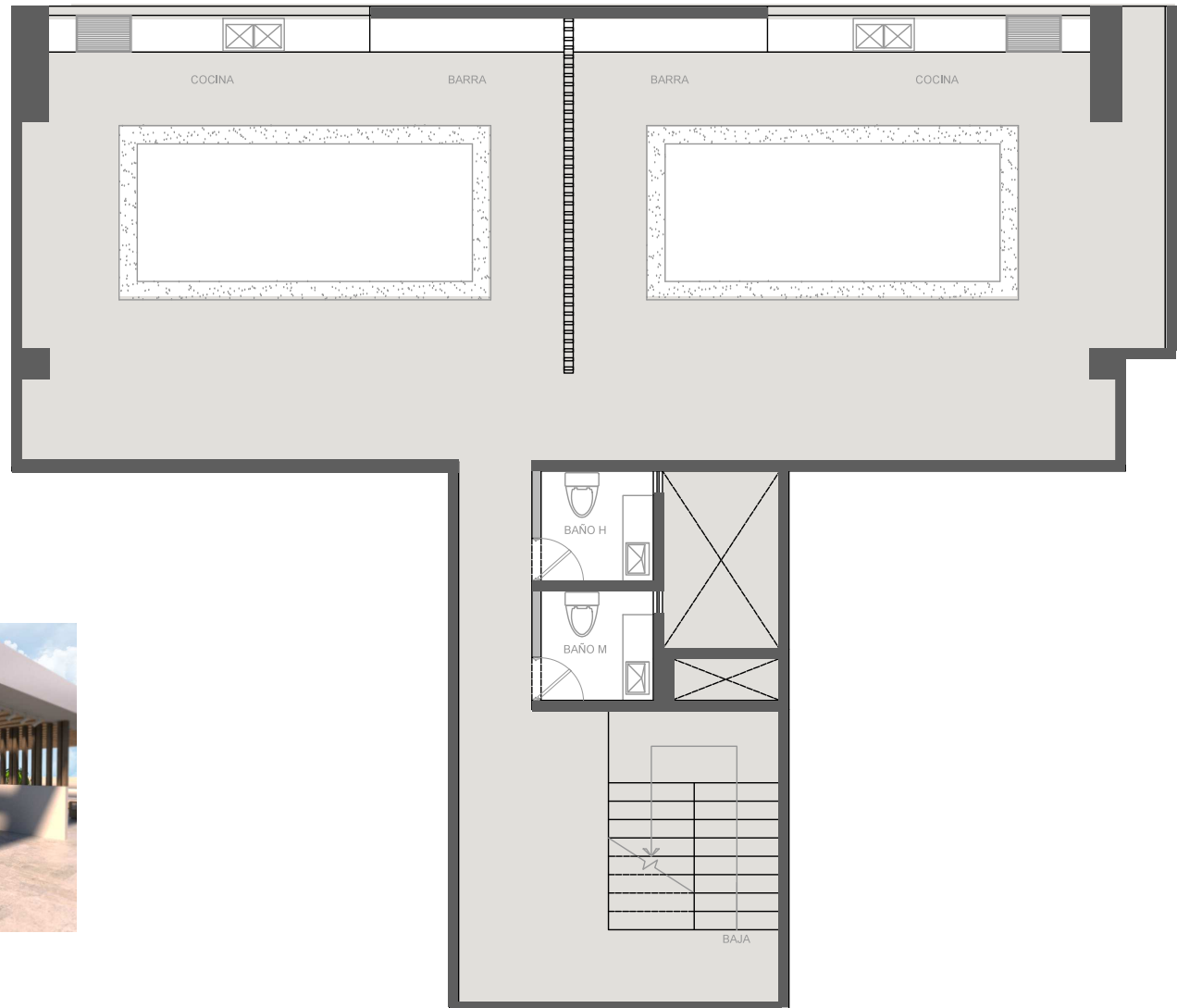
SUB TOTAL 88.60



# Unidad ROOFTOP

# R

ÁREAS	M2
Rooftop	137.84
2 BAÑOS	
Baño H	3.30
Baño M	3.30



TECLONICA<sup>T</sup>

**RUDECO**  
DESARROLLO Y CONSTRUCCIÓN