



Grupo Fierro
INMOBILIARIA



Grupo Fierro
INMOBILIARIA

Departamentos
Nuevos en RENTA



3



2



4

TORRE AXALYÁCATL

PRECIOS & SUPERFICIES



Grupo Fierro
INMOBILIARIA

Precios en Moneda Nacional (MXN).

Nivel	Depto.	m²	Orientación	Adicionales	Precio
Planta Baja	1	113	Poniente		\$18,300
	2	123	Esquina		\$19,845
	3	115	Oriente	Jardín	\$18,600
2°	4	113	Poniente		\$17,300
	5	123	Esquina	Balcón	\$18,845
	6	115	Oriente	Balcón	\$17,600
3°	7	113	Poniente		\$17,300
	8	123	Esquina	Balcón	\$18,845
	9	115	Oriente	Balcón	\$17,600
4°	10	113	Poniente		\$18,300
	11	123	Esquina	Balcón	\$19,845
	12	115	Oriente	Balcón	\$18,600
5°	Roof Garden				



Grupo Fierro
INMOBILIARIA

UBICACIÓN

Clic aquí



Axalyácatl 3686
Ciudad del Sol
Zapopan, Jalisco



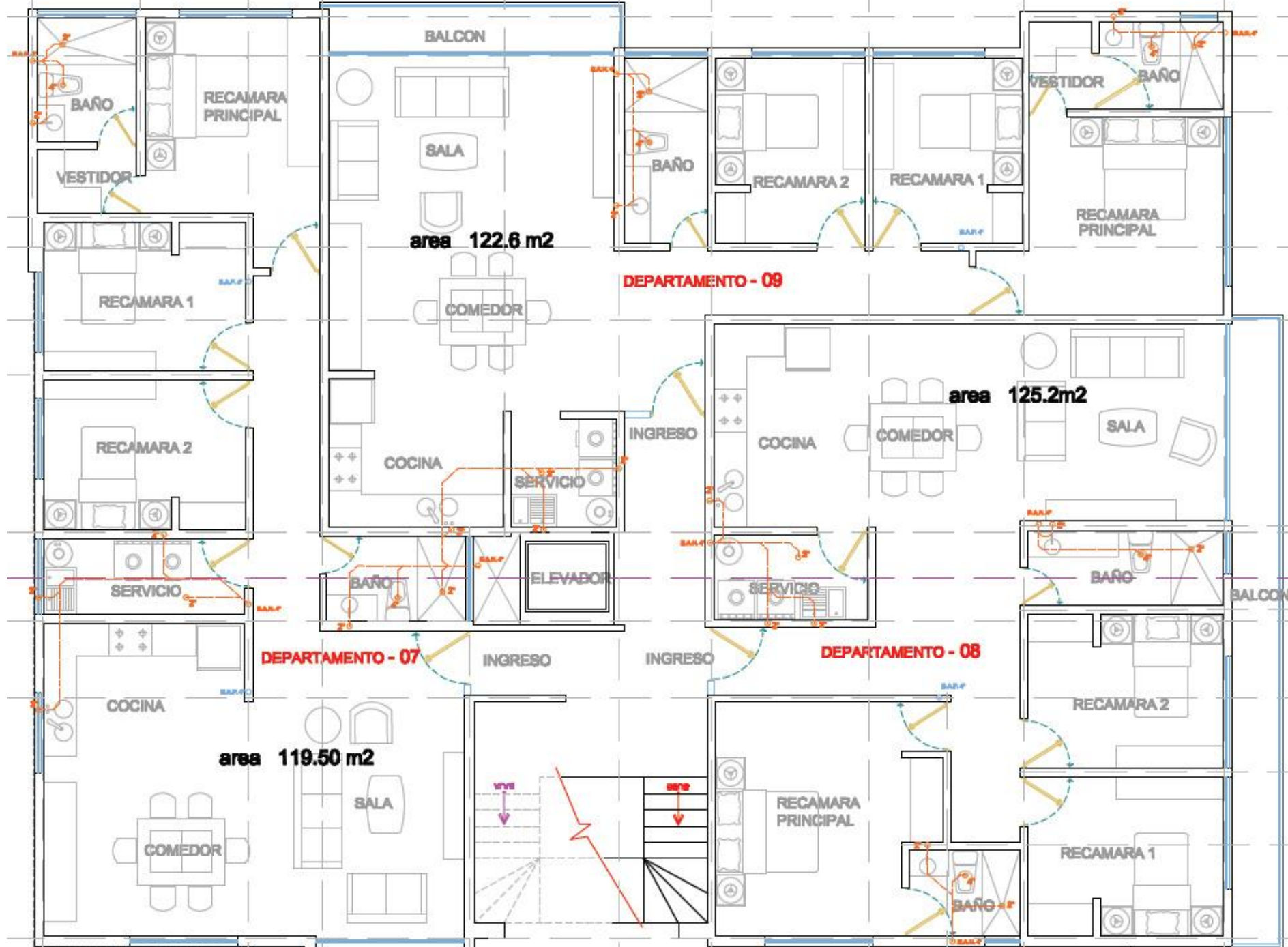
 **Grupo Fierro**
INMOBILIARIA





Grupo Fierro
INMOBILIARIA

DISTRIBUCIÓN



CARACTERÍSTICAS

- ▶ Cocina integral equipada, con cubiertas de granito.
- ▶ Acceso controlado mediante interpone.
- ▶ Elevador.
- ▶ Roof garden.
- ▶ Área de asadores.
- ▶ Área de servicio independiente.
- ▶ Triple cisterna.
- ▶ Tanque estacionario de gas L.P. independiente.
- ▶ Medidores de servicios independientes.
- ▶ Ductos ocultos para servicios de telecomunicaciones.
- ▶ Calentadores solares de agua.
- ▶ Adaptaciones para aire acondicionado.
- ▶ Cristalería templada.
- ▶ Sistema de drenaje doble contra inundaciones externas.









Grupo Fierro
INMOBILIARIA





Grupo Fierro
INMOBILIARIA



Grupo Fierro
CONSTRUCCIONES











Grupo
INMOBILIARIA





INMOBILIARIA





Grupo Fierro
INMOBILIARIA