



Grupo Fierro
INMOBILIARIA

TERRENO EN VENTA



Las Fuentes

Av. de Las Fuentes

Zapopan, Jalisco, México

Terreno habitacional de baja densidad en una de las Colonias más emblemáticas de la Zona Metropolitana de Guadalajara, bardeado completamente, de forma regular con topografía plana. Subdivisión disponible.



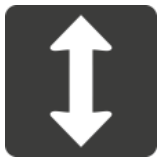
4,877 m²



60 m



\$53'622,615 MXN



80 m



\$10,995/m²





Grupo Fierro
INMOBILIARIA



Las Fuentes

Av. de Las Fuentes
Zapopan, Jalisco, México

TERRENO EN VENTA

Ubicación sobre avenida principal, en esquina, a unos pasos de Av. López Mateos Sur, cercano a escuelas, templos, zonas comerciales, habitacionales, y vías rápidas (Periférico Sur). Nula oferta de inmuebles similares en la zona, dentro de una zona con alta plusvalía, con valores de promoción de inmuebles especulados.

Drenaje entubado, agua potable, energía eléctrica mediante postes, alumbrado público, líneas telefónicas y de telecomunicaciones, calles empedradas, gran arbolado en la zona, con banquetas y machuelos de concreto. Terreno urbano sin uso ni construcciones.

Excelente oportunidad y gran potencial de inversión.

Ubicación: <https://goo.gl/maps/WCYC7gJWSfA2>

COS/ICOS: 0.4

CUZ/ICUS: 0.8































fierro
& asociados







uites VillaSol

Centro Creativo.
Estudio Publicitario

Circunvalación

Circunvalación Sur

El Colibrí

Av. de Las Fuentes

Av. de Las Fuentes

Av. de Las Fuentes

ción Sur

Oficinas de Oxxo

Vive Cafeto

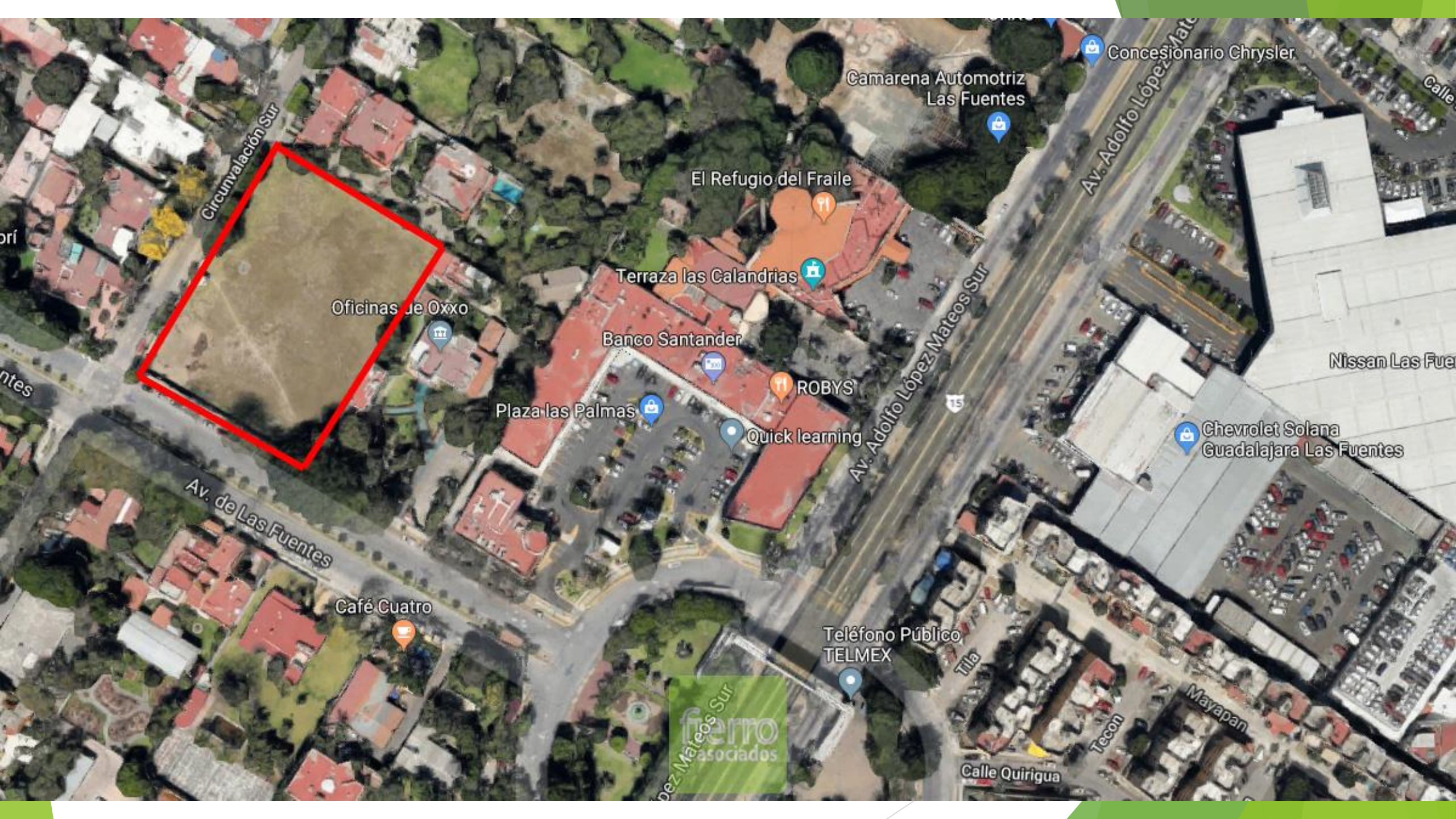
Plaza las Palmas

Banco Sant

Quick learni

Inbursa L





Circunvalación Sur

Oficinas de Oxxo

El Refugio del Fraile

Camarena Automotriz
Las Fuentes

Concesionario Chrysler

Av. Adolfo López Mateos Sur

Terraza las Calandrias

Banco Santander

Plaza las Palmas

ROBYS

Quick learning

Av. de Las Fuentes

Café Cuatro

Teléfono Público
TELMEX

Chevrolet Solana
Guadalajara Las Fuentes

Nissan Las Fuentes

Calle Quirigua

Tecon

Mayapan

ferro
asociados

