

central
901

Central 901, un proyecto exclusivo, desarrollado a partir de una perfecta relación entre funcionalidad, distribución, estética y bajo costo de mantenimiento.





ESTADIO
OMNILIFE

Convenientemente ubicado en una zona residencial, cerca de importantes avenidas, universidades, centros comerciales y el parque más grande de la ciudad, CENTRAL 901 es un lugar ideal para ti y tu familia.



UNIVERSIDAD DEL
VALLE DE MÉXICO



Av. Vallarta



UNIVERSIDAD
PANAMERICANA



PLAZA GALERÍAS



PARQUE
METROPOLITANO



Circunvalación Pte.

Av. Central 901

Circunvalación Ote.























ROOF PARK



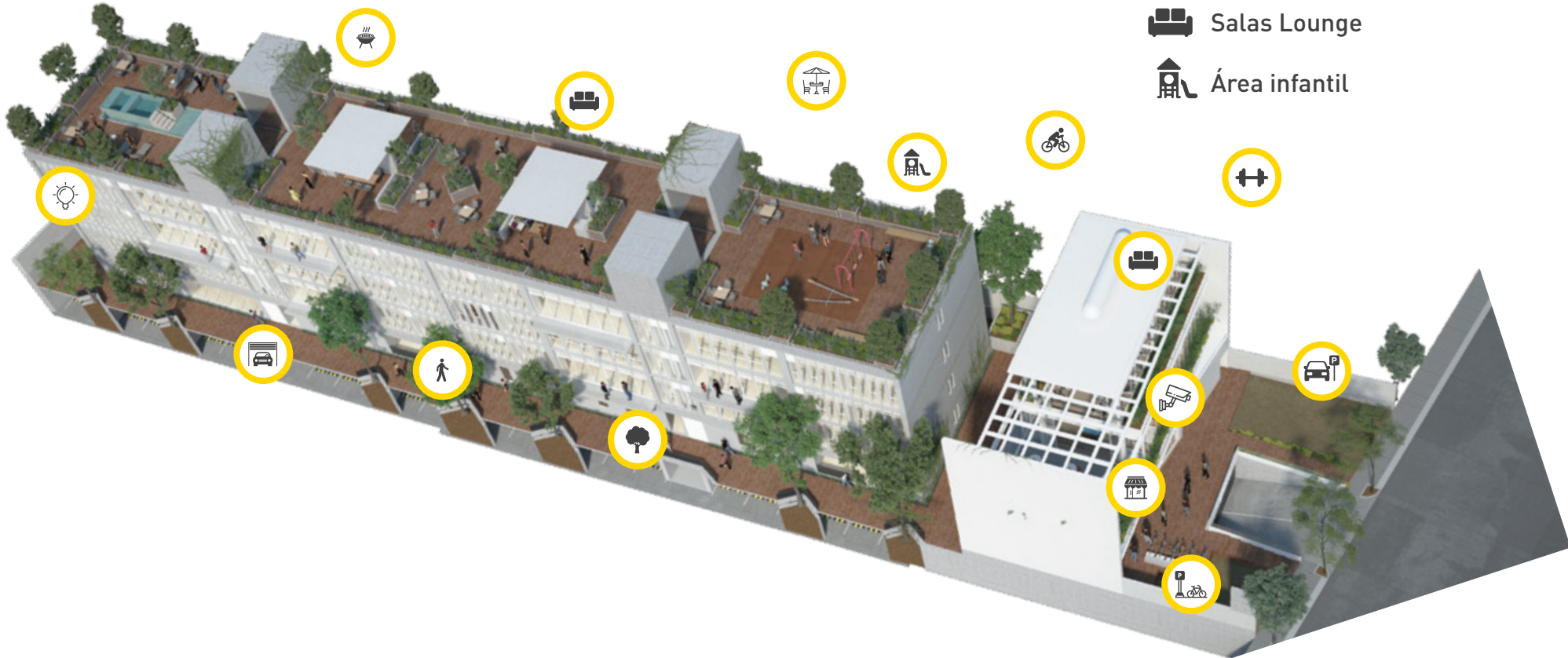
Zona de asadores



Salas Lounge



Área infantil



Estacionamiento para visitas



Cajones "sencillos" con bodega



Departamentos bien iluminados y ventilados



Ciclo puerto exterior



Gimnasio



Andador peatonal



Social Lounge



Ciclo puerto interior



Arbolado perimetral



Recepción con vigilancia



Grandes terrazas



Locales comerciales



3 Recámaras



Family room



Comedor



Sala



Cocina integral



2.5 Baños



Terraza privada



Lavandería



2 Espacios



alzado nor-oriente

248 M2

[156 m2 + 92 m2 terraza]





**TOWN
HOUSE**
PLANTA ALTA



2 Recámaras



Sala



Comedor



Cocina integral



2 Baños



Área de lavado



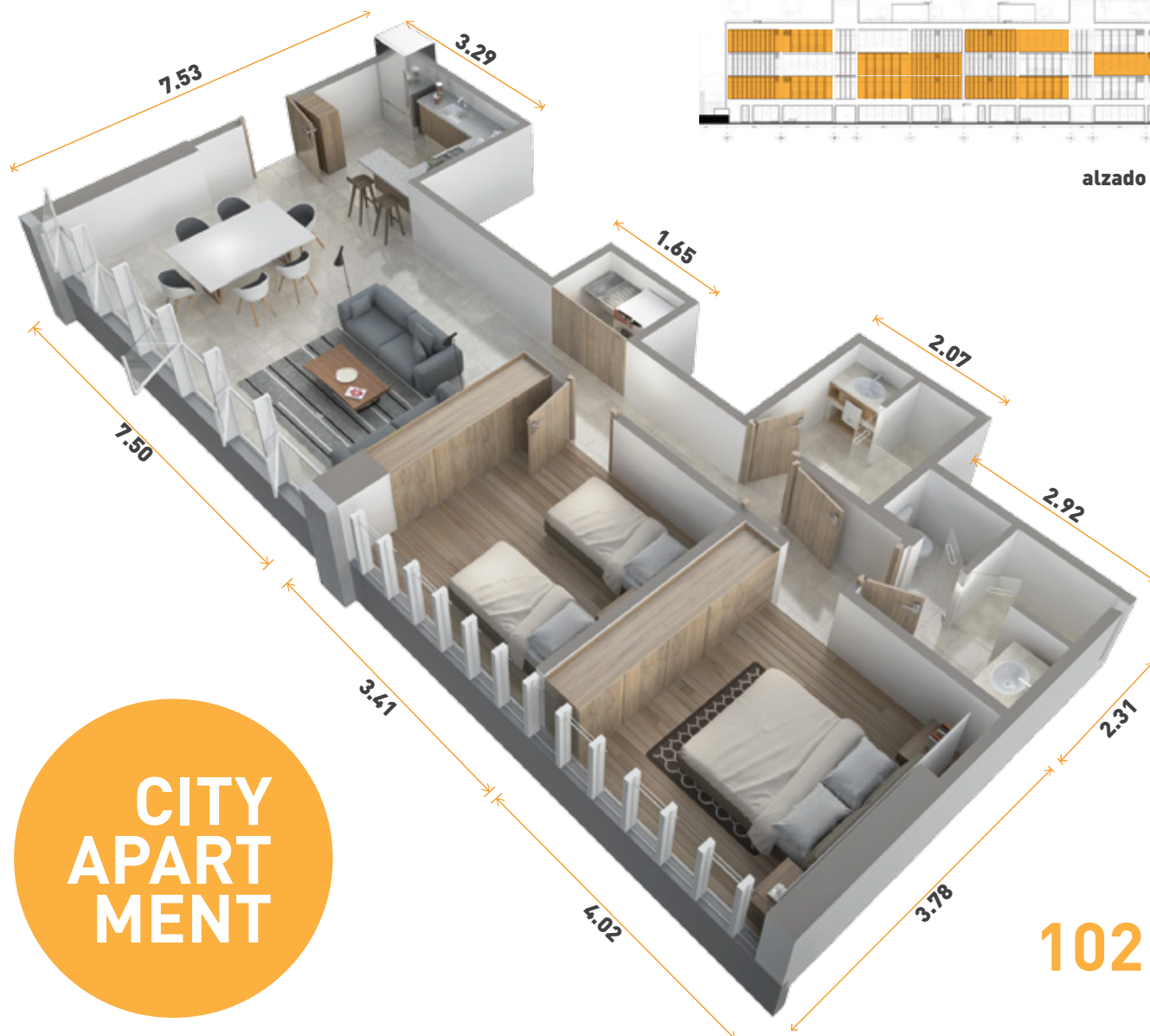
2 Espacios



alzado nor-orient



alzado sur-poniente



CITY
APART
MENT

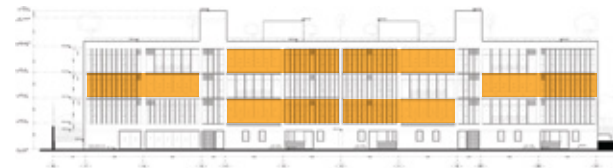
102 M2



**CITY
APART
MENT**
CON BALCÓN

109.12 M2

[102 m2 + 7.12 m2 balcón]



alzado nor-oriente



alzado sur-poniente



2 Recámaras



Sala



Comedor



Cocina integral



2 Baños



Área de lavado



2 Espacios



2 Recámaras



Sala



Comedor



Cocina integral



2.5 Baños



Terraza privada
y porche



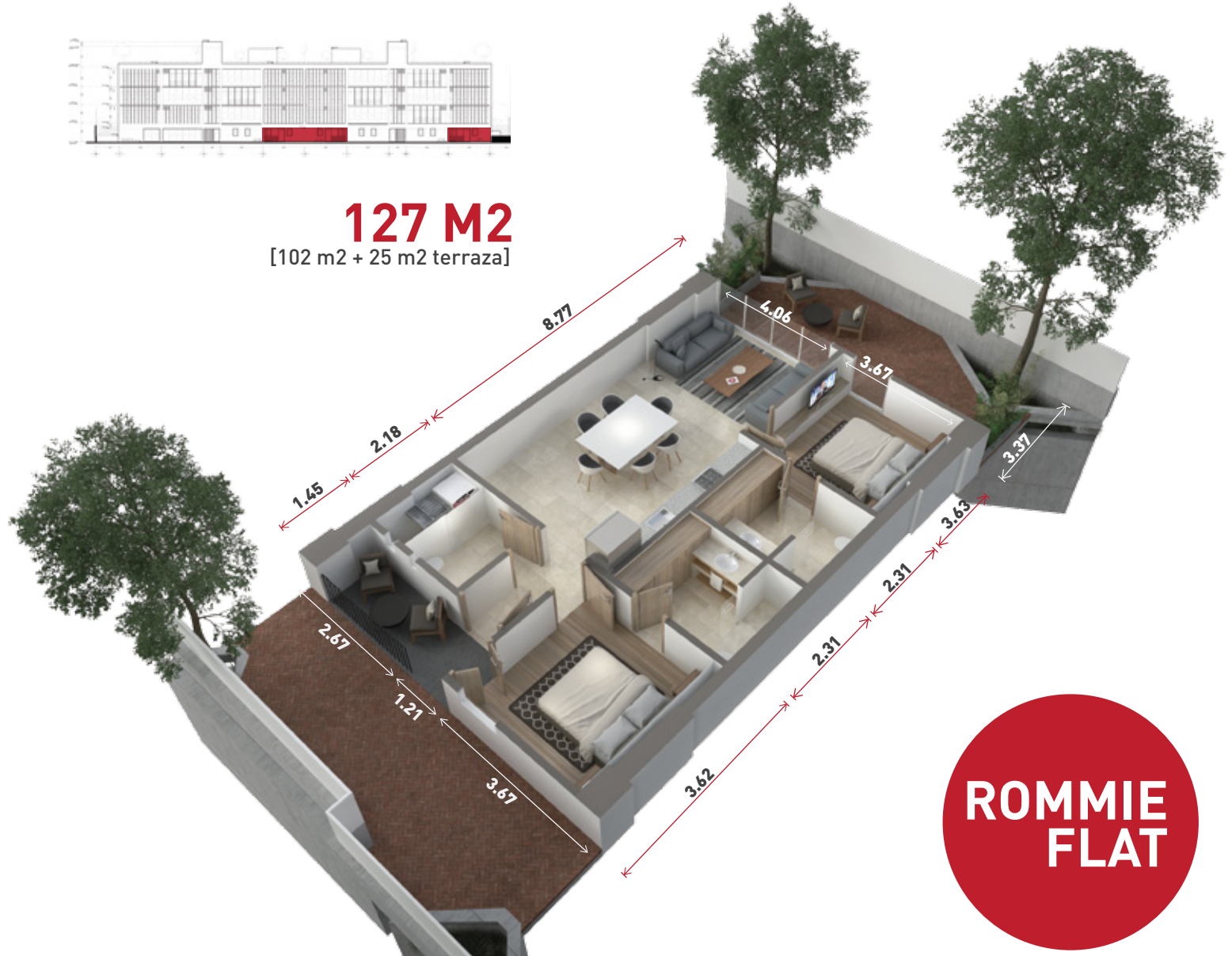
Área de lavado



2 Espacios



127 M2
[102 m2 + 25 m2 terraza]



**ROMMIE
FLAT**

central
901