

# VILLAS POLO



LOS ESTABLOS  
CAPCANA

CIUDAD ECUESTRE





## DESARROLLO INMOBILIARIO VILLAS POLO

Un conjunto de 24 unidades concebidas para el asiduo entusiasta del Polo Ecuestre. Ofrecen una impresionante vista panorámica a nuestras magníficas canchas, las cuales se desarrollarán en tres fases.

Villas Polo representa el buque insignia de apertura del desarrollo inmobiliario de Los Establos.



# UBICACIÓN VILLAS POLO



Los Establos, Ciudad Ecuestre, está localizado al norte del Boulevard Central de Cap Cana.  
Dividido en dos fases importantes: El Parque Central y el Desarrollo Inmobiliario.

Villas Polo se encuentra al extremo Este del Parque Central, frente a las canchas de Polo.  
En esta primera etapa, se desarrollarán las villas frente a la primera cancha de Polo.



# SITE MAP





A composite image featuring a woman's legs in a white dress standing on a wooden deck, with a wooden railing in the background and a patch of green grass on the right side. The text "VILLAS POLO" is overlaid in the center.

# VILLAS POLO







# VILLA OTOÑO



VISTA DESDE EL POLO





VISTA FRONTAL

## VILLAS POLO

# VILLA OTOÑO

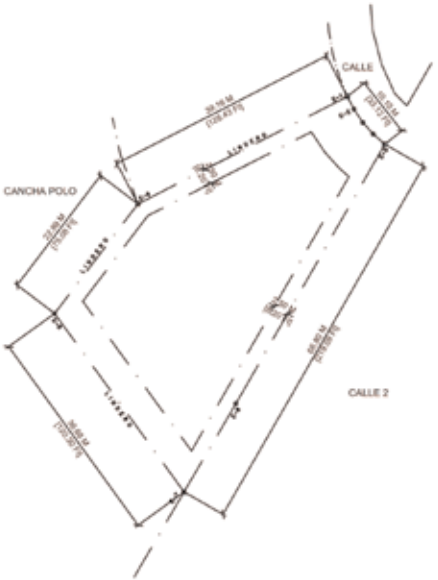
Ubicada en lote 1. Es una villa de dos niveles con un área de construcción de 390.1 m<sup>2</sup>.

El primer nivel de la residencia cuenta con:

- Sala
- Comedor
- Cocina abierta
- Baño de visita
- Terraza con deck y área de bar
- Piscina infinity
- Estacionamiento pergolado para dos vehículos
- Habitación máster con balcón privado, dos baños y dos walk-in clóset
- Dos habitaciones secundarias cada una con baño y walk-in clóset



INTERIOR SALA-COMEDOR



ÁREA EXTERIOR	218.69 m <sup>2</sup>
ÁREA INTERIOR	390.1 m <sup>2</sup>
Primer Nivel	347.8 m <sup>2</sup>
Segundo Nivel	21.15 m <sup>2</sup>
SÓTANO	21.15 m <sup>2</sup>



# VILLAS POLO

## VILLA OTOÑO

### MATERIALES DE CONSTRUCCIÓN

- Muros de blocks
- Techos en hormigón terminados en madera
- Techumbre en shingle plano de madera

### REVESTIMIENTOS

- Lajas de piedras en tonos grises y azules
- Madera
- Pañete rustico pintado

### TERMINACIONES

- Mármol blanco
- Madera y toques de metal color mate.





# VILLA AMANECER

VISTA FRONTAL





VISTA DESDE EL POLO



INTERIOR SALA-COMEDOR

## VILLAS POLO

# VILLA AMANECER

Ubicada en el lote 2. Es una villa de dos niveles con un área de construcción de 377 m<sup>2</sup>.

El primer nivel de la residencia cuenta con:

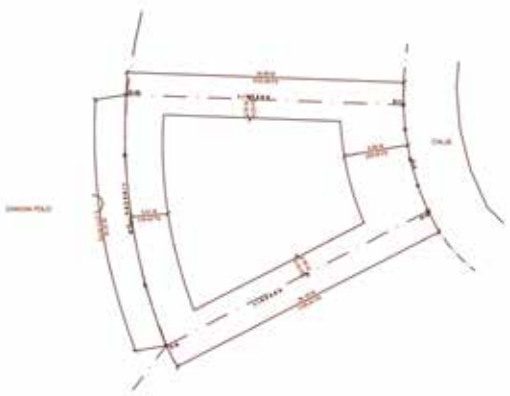
- Sala
- Comedor
- Cocina
- Cocina caliente
- Baño de visita
- Estudio

El segundo nivel cuenta con:

- Habitación principal con walk-in clóset, baño y balcón
- Habitación secundaria con walk-in clóset, baño y balcón
- Habitación secundaria con walk-in clóset y baño
- Estar familiar

Soterrado que cuenta con:

- Habitación de servicio con baño
- Área de lavado
- Clóset
- Estacionamiento para dos vehículos



ÁREA EXTERIOR	159.3 m <sup>2</sup>
ÁREA INTERIOR	377 m <sup>2</sup>
Primer Nivel	135 m <sup>2</sup>
Segundo Nivel	145 m <sup>2</sup>
SÓTANO	97 m <sup>2</sup>





1ER. NIVEL



2DO. NIVEL

#### MATERIALES DE CONSTRUCCIÓN

- Muros de blocks
- Techos en hormigón terminados en madera
- Techumbre en shingle plano de madera

#### REVESTIMIENTOS

- Lajas de piedras en tonos grices y azules
- Madera
- Pañete rustico pintado

#### TERMINACIONES

- Mármol blanco
- Madera y toques de metal color mate.

## VILLA AMANECER





# VILLA SOLSTICIO



VISTA DESDE EL POLO





VISTA FRONTAL



INTERIOR SALA-COMEDOR

## VILLAS POLO

# VILLA SOLSTICIO

Ubicada en el lote 3. Es una villa de dos niveles con un área de construcción de 295m<sup>2</sup>.

El primer nivel de la residencia cuenta con:

- Sala
- Comedor
- Cocina
- Estacionamiento para dos vehículos
- Baño de visita
- Estudio

El segundo nivel cuenta con:

- Habitación principal con walk-in clóset y baño
- Dos habitaciones secundarias con walk-in clóset y baño
- Terraza familiar

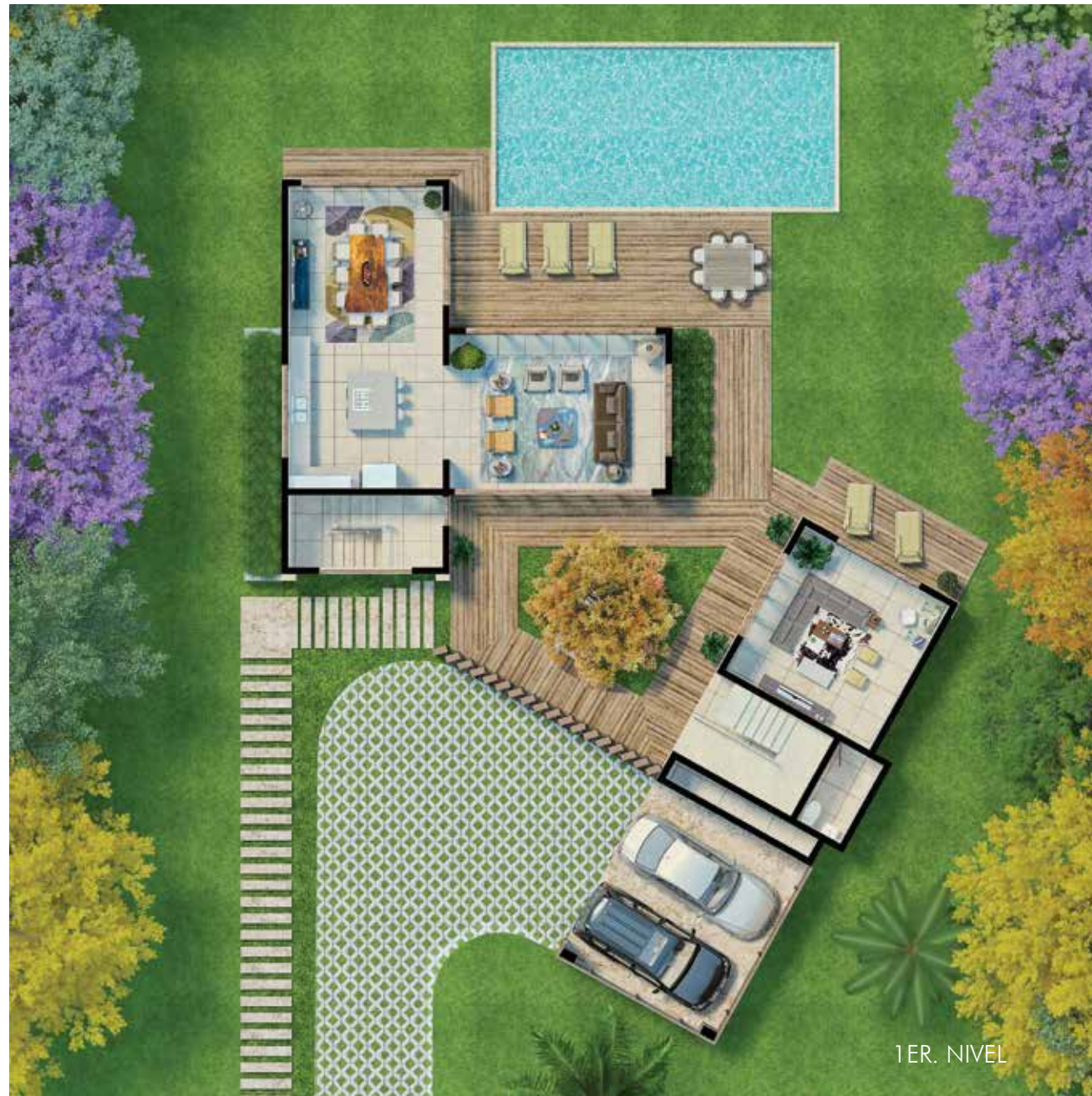
El sóterrado cuenta con:

- Habitación de servicio con baño
- Área de lavado
- Clóset



ÁREA EXTERIOR	295 m <sup>2</sup>
ÁREA INTERIOR	295 m <sup>2</sup>
Primer Nivel	140 m <sup>2</sup>
Segundo Nivel	119 m <sup>2</sup>
SÓTANO	36 m <sup>2</sup>





1ER. NIVEL



2DO. NIVEL

#### MATERIALES DE CONSTRUCCIÓN

- Vigas y columnas vaciadas en concreto con acero
- Muros exteriores en foam empañetados
- Losas aligeradas con encofado
- Techos a dos aguas
- Escaleras internas en hormigón vaciado

#### REVESTIMIENTOS

- Columnas exteriores en Coralina
- Techos en shingles de madera
- Pisos en coralina
- Escalera revestida en mármol
- Piso en deck de madera
- Muros exteriores en empañete
- Muros entrada en lajas seccionadas

#### TERMINACIONES

- Pisos y paredes en travertino blanco envejecido
- Área de ducha terminada en piso de madera de Teka
- Mamparas de duchas en vidrio templado
- Topes de baño en arenisca

## VILLA SOLSTICIO











# VILLA DEL VERANO

VISTA DESDE EL POLO





VISTA FRONTAL



INTERIOR SALA-COMEDOR

## VILLAS POLO

# VILLA DEL VERANO

Ubicada en el lote 4. Es una villa de dos niveles con un área de construcción de 320 m².

El primer nivel de la residencia cuenta con:

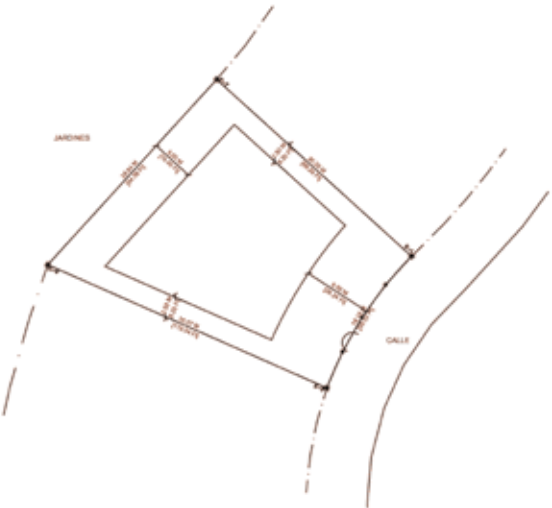
- Sala
- Comedor
- Cocina
- Estar familiar
- Baño de visita

El segundo nivel cuenta con:

- Habitación principal con walk-in clóset y 2 baños
- Dos habitaciones secundarias con walk-in clóset y baño

El sóterrado cuenta con:

- Habitación de servicio con baño
- Área de lavado
- Clóset
- Estacionamiento para dos vehículos



ÁREA EXTERIOR	133 m²
ÁREA INTERIOR	320 m²
Primer Nivel	147 m²
Segundo Nivel	137 m²
SÓTANO	36 m²





#### MATERIALES DE CONSTRUCCIÓN

- Bloques de cemento
- Madera

#### REVESTIMIENTOS

- Madera
- Piedra
- Pañete rústico

#### TERMINACIONES

- Pisos en porcelanato
- Revestimientos en porcelanato y malla rústica
- Topes de lavamanos en madera

## VILLA DEL VERANO



Los materiales rústicos de piedra y madera juegan un papel importante en las sensaciones que ofrece la casa. La luz es también un elemento de mucha importancia a la hora de recorrer la casa y vivir una experiencia cálida y acogedora.



# VILLA DEL SOL



VISTA DESDE EL POLO





VISTA FRONTAL



INTERIOR SALA-COMEDOR

## VILLAS POLO

# VILLA DEL SOL

Ubicada en el lote 5. Es una villa de dos niveles con un área de construcción de 322m<sup>2</sup>.

El primer nivel de la residencia cuenta con:

- Sala
- Comedor
- Cocina
- Estar familiar
- Baño de visita
- Habitación principal con walk-in clóset, 2 baños y balcón
- Estacionamiento pergolado para dos vehículos

El segundo nivel cuenta con:

- Dos habitaciones secundarias con walk-in clóset, baño y balcón
- Estudio

El sóterrado cuenta con:

- Habitación de servicio con baño
- Área de lavado
- Clóset



ÁREA EXTERIOR	116.82 m <sup>2</sup>
ÁREA INTERIOR	322 m <sup>2</sup>
Primer Nivel	173 m <sup>2</sup>
Segundo Nivel	103.68 m <sup>2</sup>
SÓTANO	45.22 m <sup>2</sup>





- MATERIALES DE CONSTRUCCIÓN
- Muros de blocks
  - Techos en hormigón terminados en madera
  - Techumbre en shingle plano de madera en tonos grises

- REVESTIMIENTOS
- Cerámicas en simulación de madera, con base crema
  - Rústico y pintura blanca
  - Lajas de piedras en tonos azules y grises

- TERMINACIONES
- Mármol blanco
  - Madera
  - Toques de metal color mate

VILLA  
DEL SOL





# VILLA DEL SILENCIO



VISTA FRONTAL





VISTA DESDE EL POLO



INTERIOR SALA-COMEDOR

## VILLAS POLO

# VILLA DEL SILENCIO

Ubicada en el lote 7. Es una villa de dos niveles con un área de construcción de 334 m<sup>2</sup>.

El primer nivel de la residencia cuenta con:

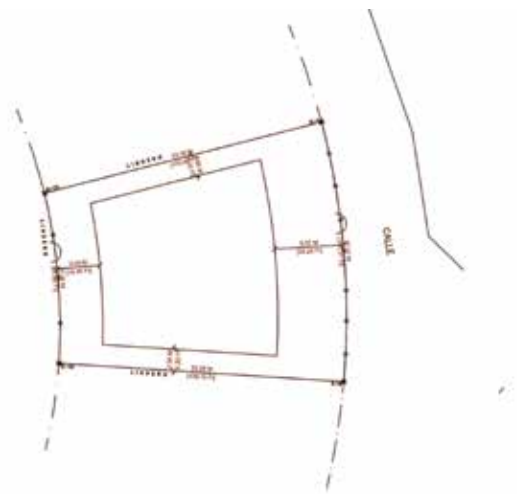
- Sala
- Comedor
- Cocina
- Dos habitaciones con clóset, baño y balcón
- Baño de visita
- Estacionamiento pergolado para dos vehiculos

El segundo nivel de la residencia cuenta con:

- Habitación principal con dos walk-in clóset, dos baños y balcón
- Terraza familiar

El soterrado cuenta con:

- Habitación de servicio con baño
- Área de lavado
- Clóset



ÁREA EXTERIOR	195 m <sup>2</sup>
ÁREA INTERIOR	334 m <sup>2</sup>
Primer Nivel	176 m <sup>2</sup>
Segundo Nivel	121.52 m <sup>2</sup>
SÓTANO	36 m <sup>2</sup>





#### MATERIALES DE CONSTRUCCIÓN

- Muros de blocks
- Techos en hormigón terminados en madera
- Techumbre en shingle plano de madera en tonos marrones

#### REVESTIMIENTOS

- Ladrillos colonial de barro
- Pañete rustico y pintura blanca
- Lajas de piedras en tonos azules y grises

#### TERMINACIONES

- Mármol blanco
- Madera y toques de metal color mate

## VILLA DEL SILENCIO





# VILLA NOCTURNO



VISTA DESDE EL POLO





VISTA FRONTAL

# VILLAS POLO

## VILLA NOCTURNO

Ubicada en el lote 8. Es una villa de dos niveles con un área de construcción de 352 m<sup>2</sup>.

El primer nivel de la residencia cuenta con:

- Sala
- Comedor
- Cocina
- Estudio
- Baño de visita
- Habitación principal con walk-in clóset, baños y balcón
- Estacionamiento pergolado para dos vehículos
- Establo para caballo

El segundo nivel cuenta con:

- Segunda habitación principal con walk-in clóset, baños y balcón
- Habitaciones con walk-in clóset, baño y balcón
- Estudio

El soterrado cuenta con:

- Habitación de servicio con baño
- Área de lavado
- Clóset



INTERIOR SALA-COMEDOR



ÁREA EXTERIOR	102.46 m <sup>2</sup>
ÁREA INTERIOR	352 m <sup>2</sup>
Primer Nivel	194.8 m <sup>2</sup>
Segundo Nivel	131.83 m <sup>2</sup>
SÓTANO	25.33 m <sup>2</sup>





MATERIALES DE CONSTRUCCIÓN

- Muros en mampostería
- Hormigón armado
- Losas en hormigón armado
- Techos a dos aguas en madera

REVESTIMIENTOS

- Techos en zinc acanalado
- Paredes recubiertas en duelas imitación madera
- Ventanas exteriores en aluminio
- Parqueos en gramaquín

TERMINACIONES

- Pisos y paredes en mármol
- Puertas de cristal templado
- Muebles de baño en madera
- Espejos flotantes
- Grifería de alta calidad
- Plafones con luz indirecta y luz directa

VILLA  
NOCTURNO







Para más información:

809.469.7770

**[www.losestablos.com.do](http://www.losestablos.com.do)**  
[info@losestablos.com.do](mailto:info@losestablos.com.do)



Todas las imágenes son representaciones conceptuales sujetas a modificación.  
Características y superficies sujetas a cambios. Plantas arquitectónicas para fines de perspectivas.