

CASA ASTORIA – LOTE 24

TOM ARQUITECTOS





Terreno 10 x 31.75
Construcción 304 m2.

- Planta baja 166 m2

Cochera techada para dos autos.

Bodega.

Area de basureros.

Cuarto de servicio con closet y baño.

Vestibulo a doble altura.

Cocina abierta (con opción a cerrarla) con isla y barra desayunador.

Alacena.

Sala y comedor corrido.

Terraza techada.

Baño completo de visitas.

Piscina.

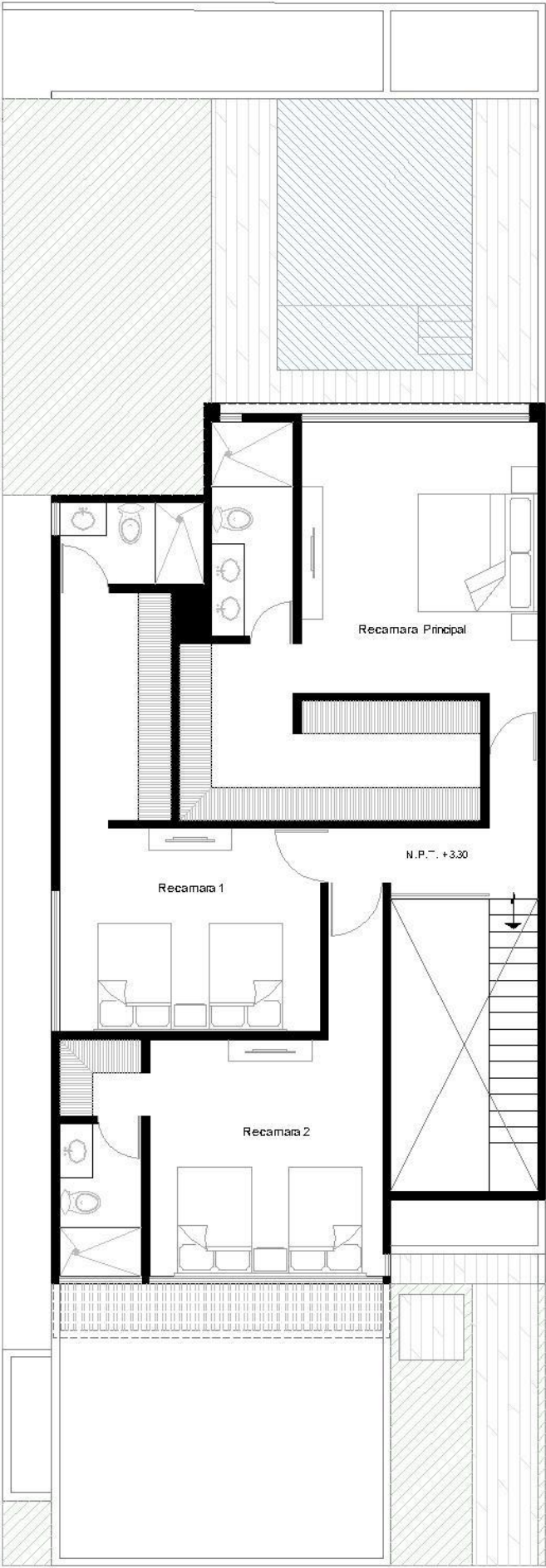
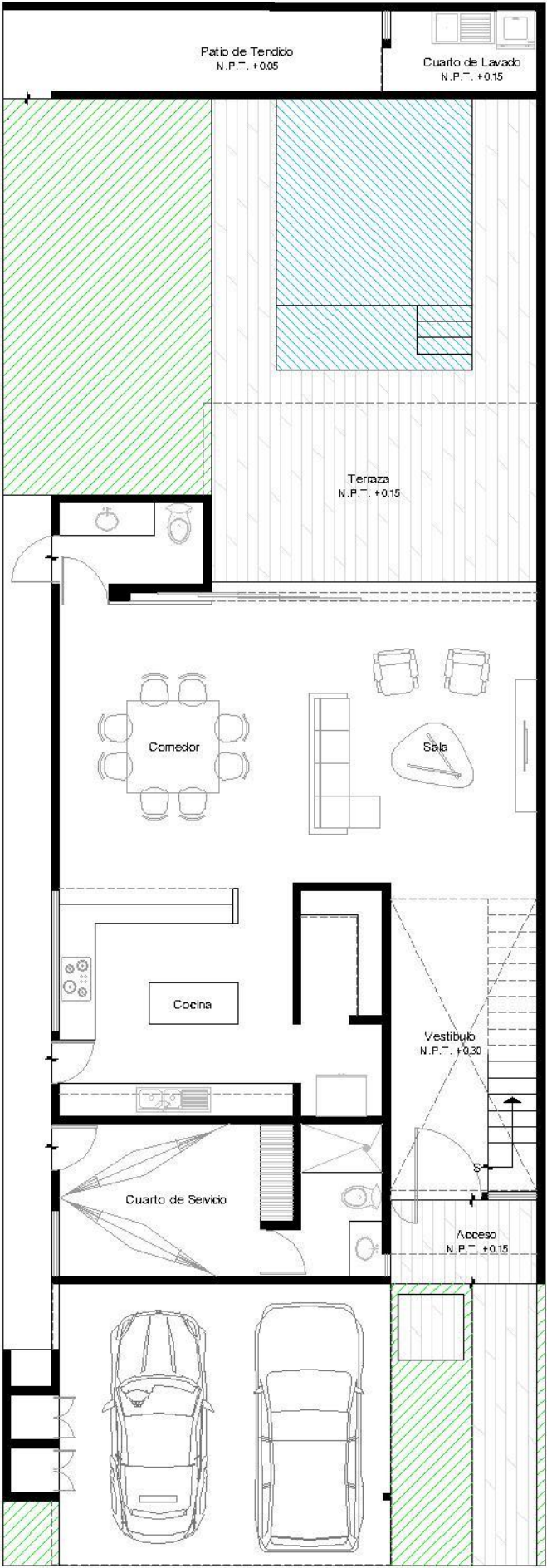
Cuarto de Lavado.

Patio de tendido.

- Planta Alta 138 m2

Dos Recamaras con closet vestidor y baño propio cada una.

Recamara principal con closet vestidor y baño propio.













FICHA TECNICA

- Alturas interiores a 2.80 m
- Acabados en muros interiores con yeso, sellador y pintura.
- Acabados en muros exteriores con 3 capas, sellador y pintura.
- Muros en fachadas de piedra chapa y concreto pulido.
- Mesetas de cocina y baños en granito.
- Piso en cochera de concreto estampado.
- Pisos de mármol Veracruz de 30 por largos libres.
- Terraza de mármol Veracruz de 30 por largos libres acabado avejentado.
- Escalera recubierta de mármol Veracruz.
- Barandal de escalera de cristal templado.
- Piscina con venecianos.
- Gabinetes inferiores de cocina en madera.
- Iluminación decorativa con leds.
- Puertas de piso a techo con madera de Sapelli.
- Bajantes pluviales ocultos en muro.
- Preparaciones para aires acondicionados.
- Pasto americano.
- Hidroneumático.
- Instalación de gas.
- Calentador.