





Una obra de lujo cerca al mar



Cartagena de Indias

Ambar 567 se construye en Cartagena de Indias, una ciudad mágica, que despierta los sentidos y hace volar su imaginación. Un lugar entrañable para disfrutar del mar, el sol y toda la belleza de su pasado histórico.

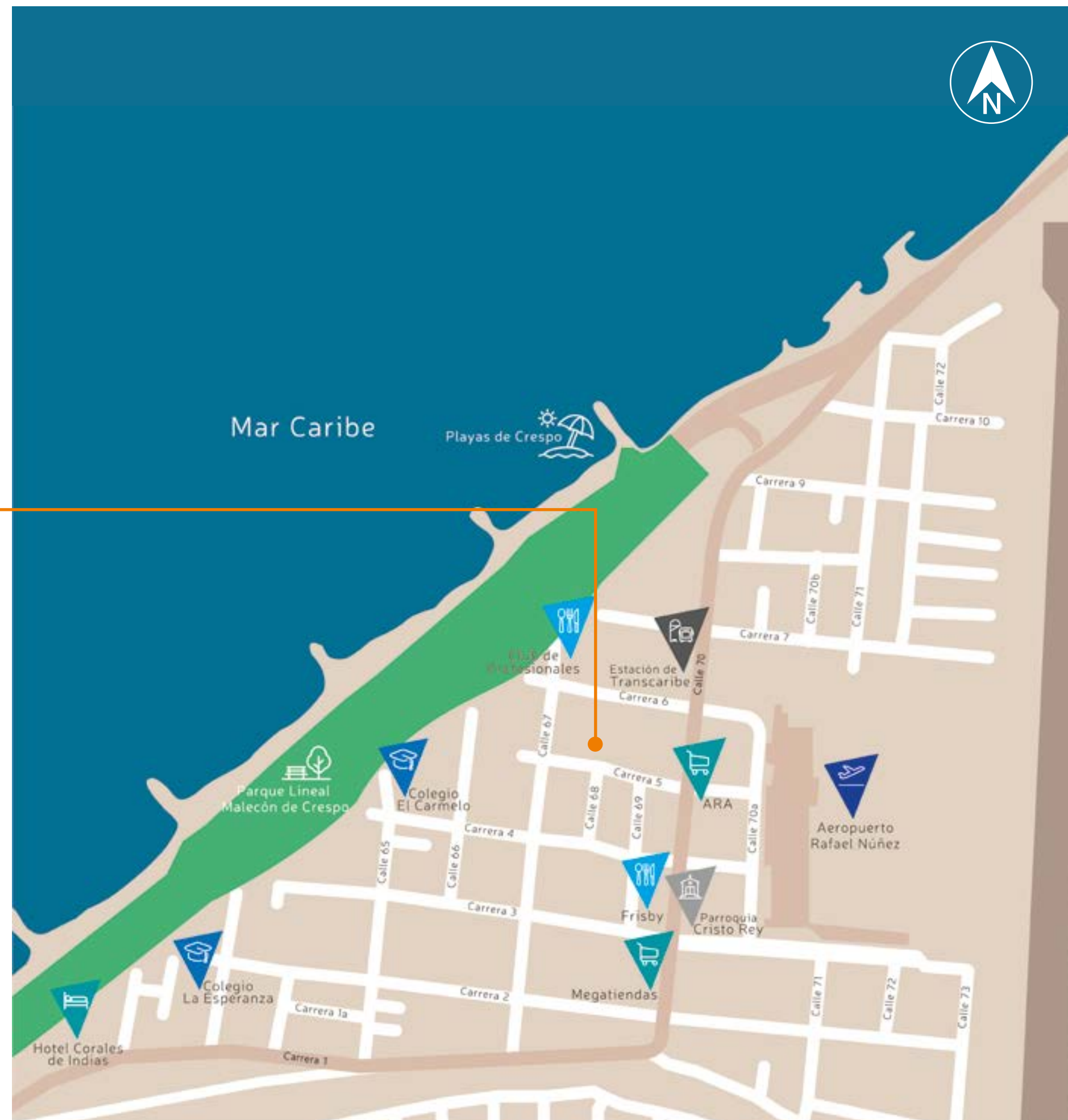


Ubicación

Ambar 567 se convertirá en uno de los puntos de referencia más emblemáticos del sector Crespo.

Rodeado de la serenidad de las playas, muy cerca al Aeropuerto Rafael Núñez, Paraderos de Transcaribe y el Parque Lineal Malecón de Crespo.

A pocos pasos del Centro Histórico de Cartagena.



Vista a la Zona Norte



Vista a la Ciénaga



Vista al Centro Histórico





Un estilo de vida único, donde los sueños se vuelven realidad



AMBAR

APARTMENTS 567

Un proyecto que redefinirá los niveles de elegancia y sofisticación en una mezcla de excepcionales características diseñadas para satisfacer los gustos más exigentes.

- ▶ Torre de 17 pisos
- ▶ 128 Apartamentos
- ▶ Lobby de doble altura
- ▶ Zonas sociales con energía alternativa
- ▶ Helipuerto
- ▶ 3 ascensores de última generación
- ▶ Planta eléctrica de cobertura total



Fachada



Lobby





Zonas Comunes

- Piscina para adultos
- Piscina para niños
- Solárium
- Jacuzzi
- Sauna
- Spa
- Gimnasio
- Salón Social
- Sky Bar
- Sky View
- Guardería
- Sala de Cine
- Salón de Juegos para adultos
- Estar para Escoltas y Choferes





El ambiente perfecto para admirar el contraste de colores que nos regala el sol al ocultarse



Piscinas - Solárium - Jacuzzi - Sky View



Sala de Cine Equipada



Gimnasio Equipado







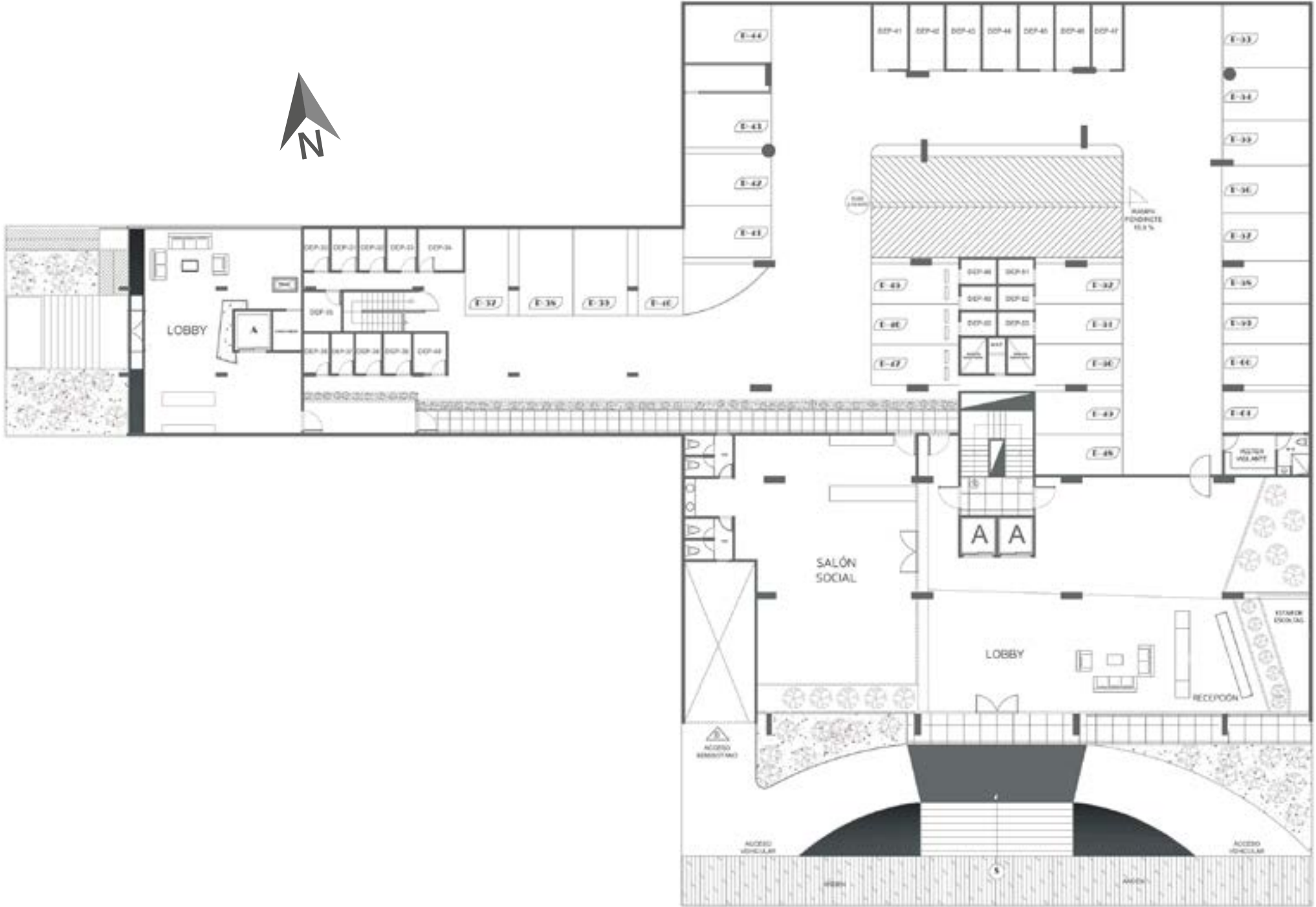
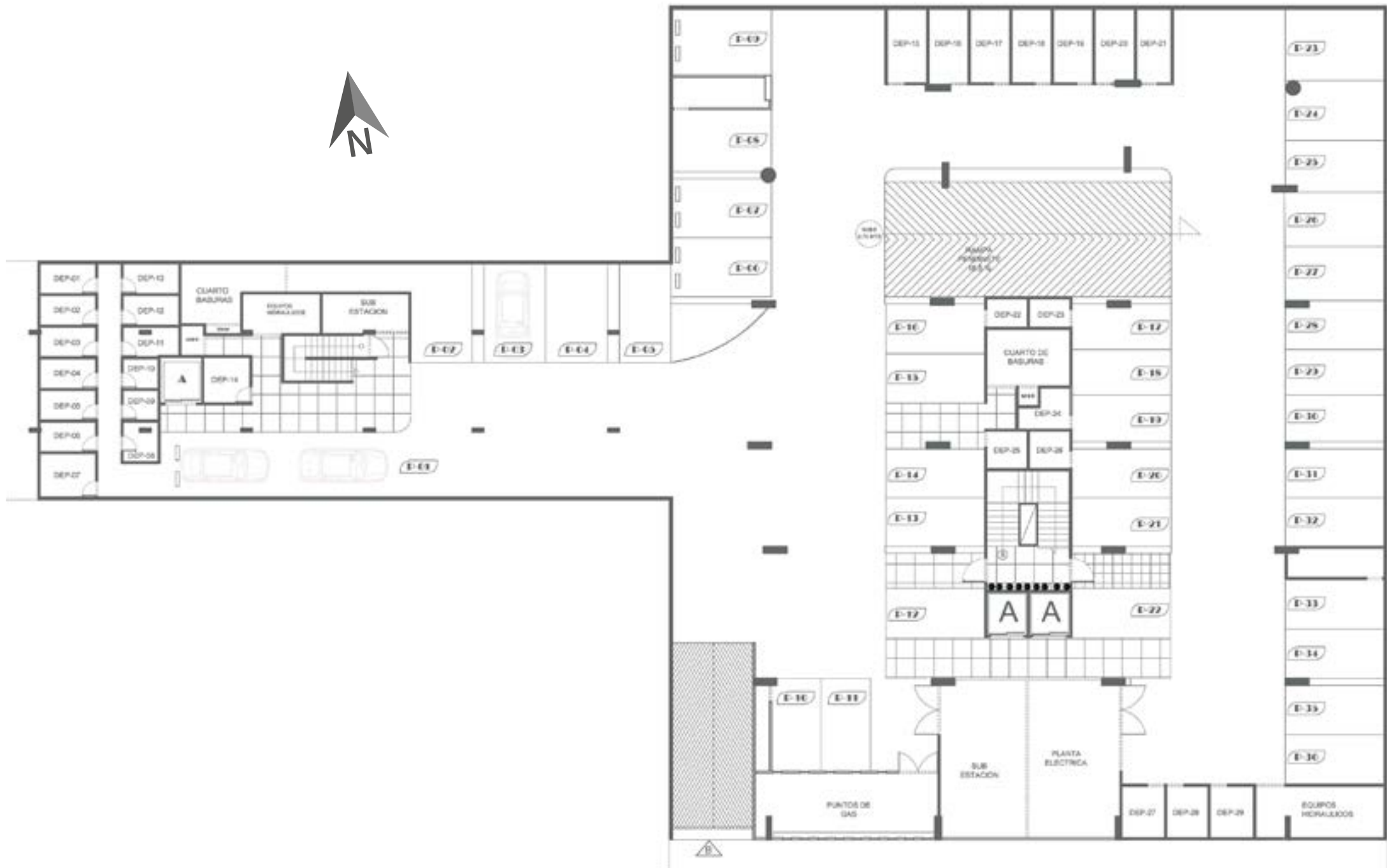


PLANTAS



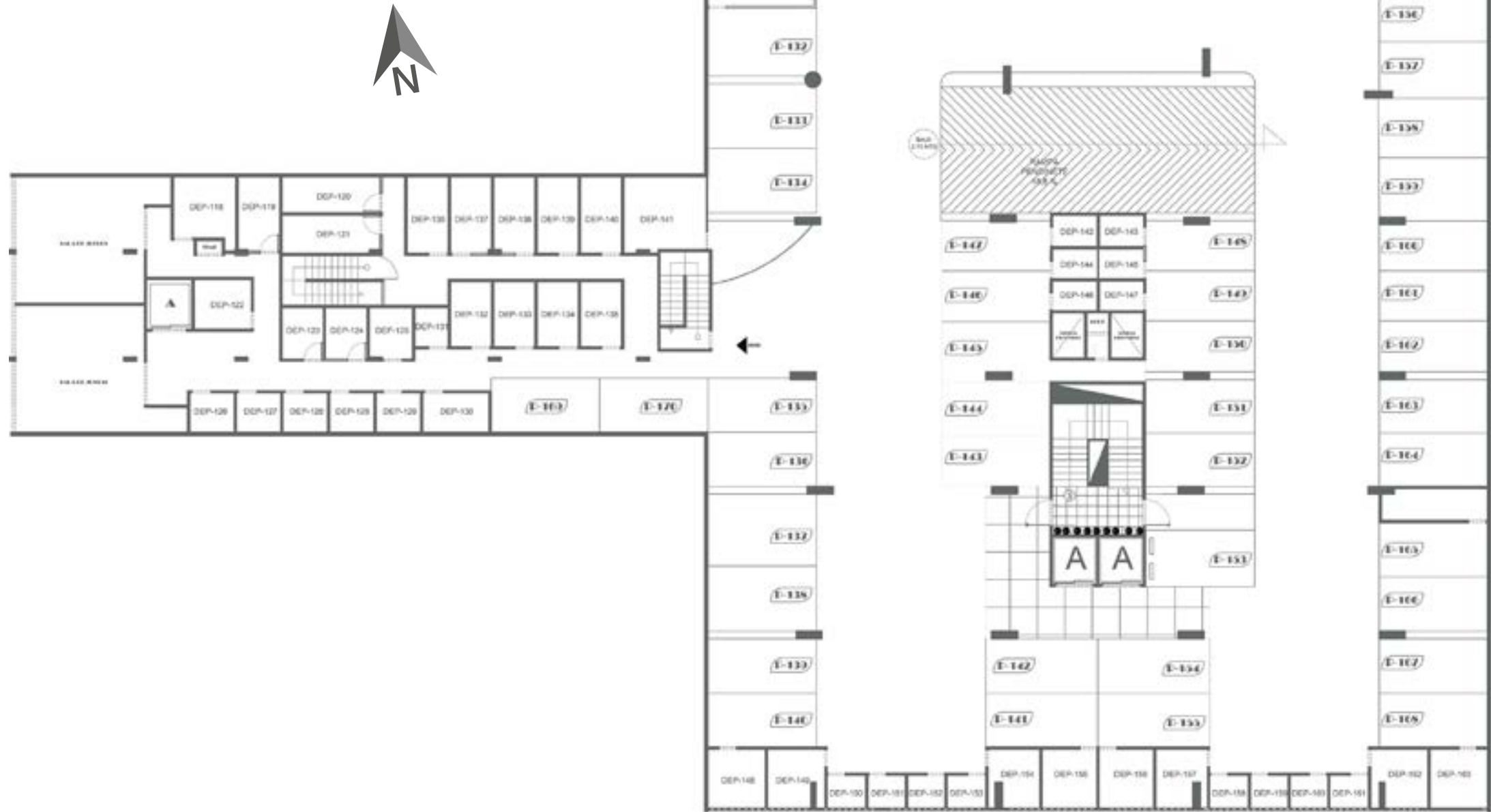
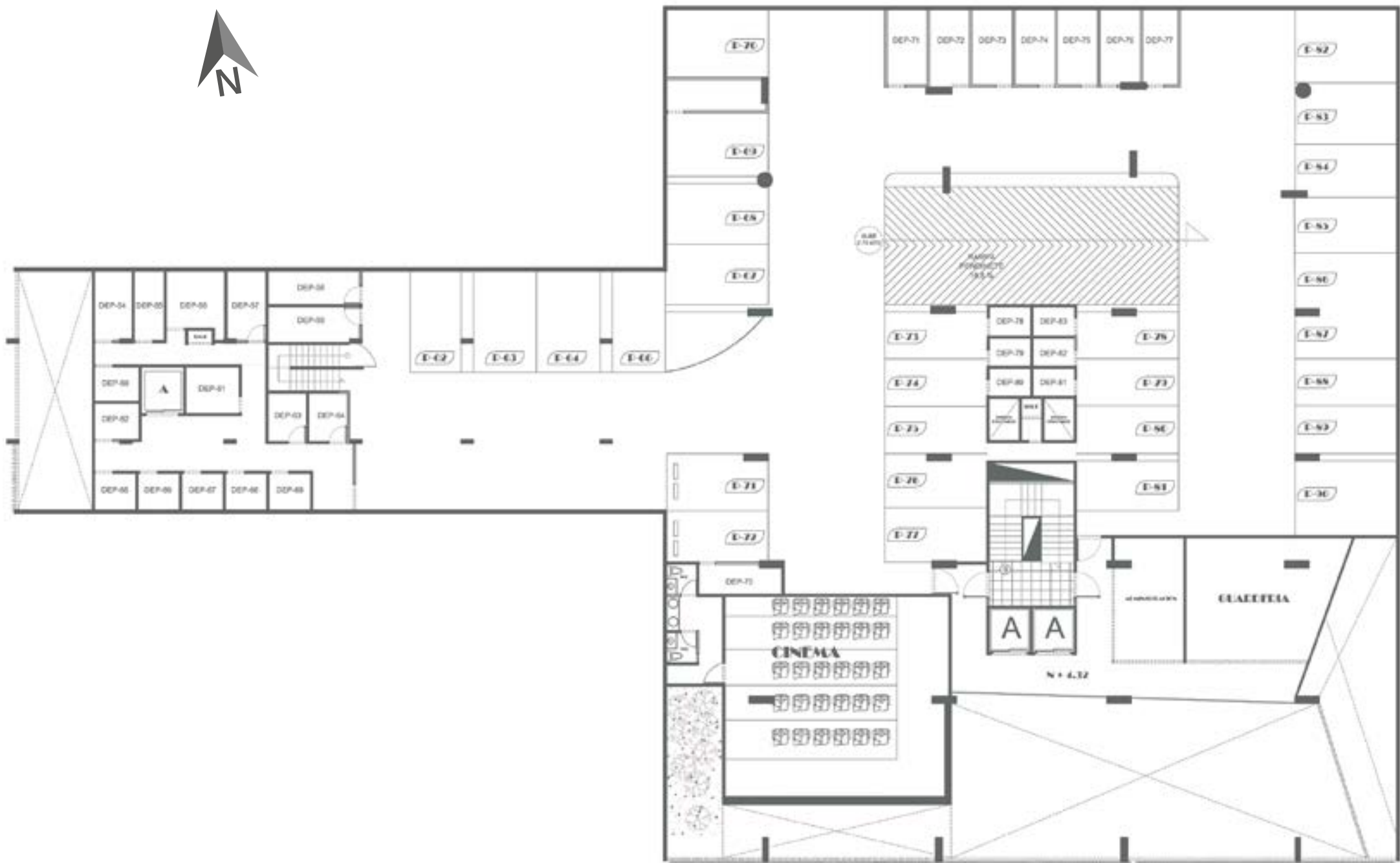
SÓTANO

Parqueaderos - Depósitos



PISO 1

Lobby - Salón Social
Estar de Choferes y Escoltas
Parqueaderos - Depósitos

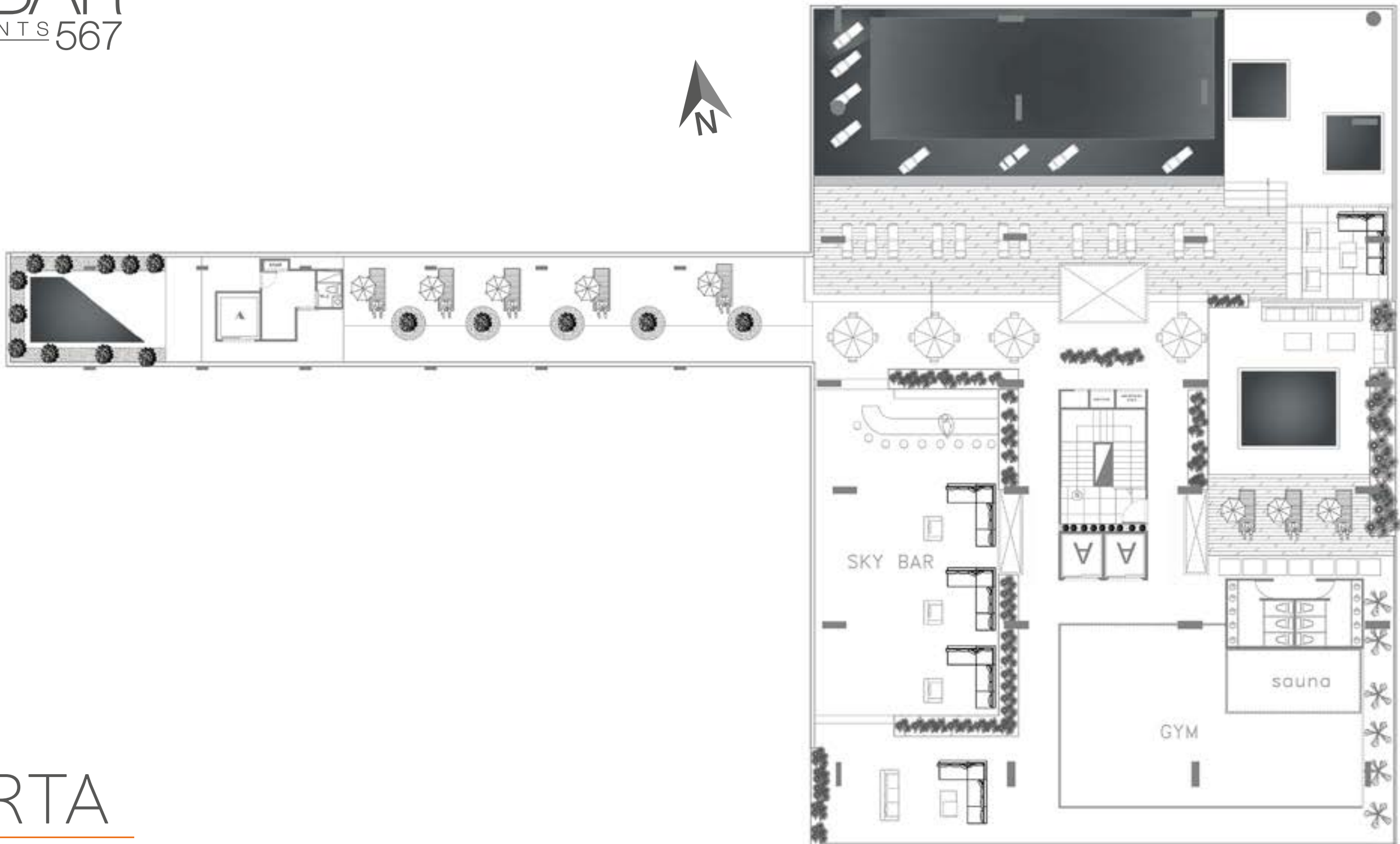


PISO 2

Cine - Guardería
Parqueaderos - Depósitos

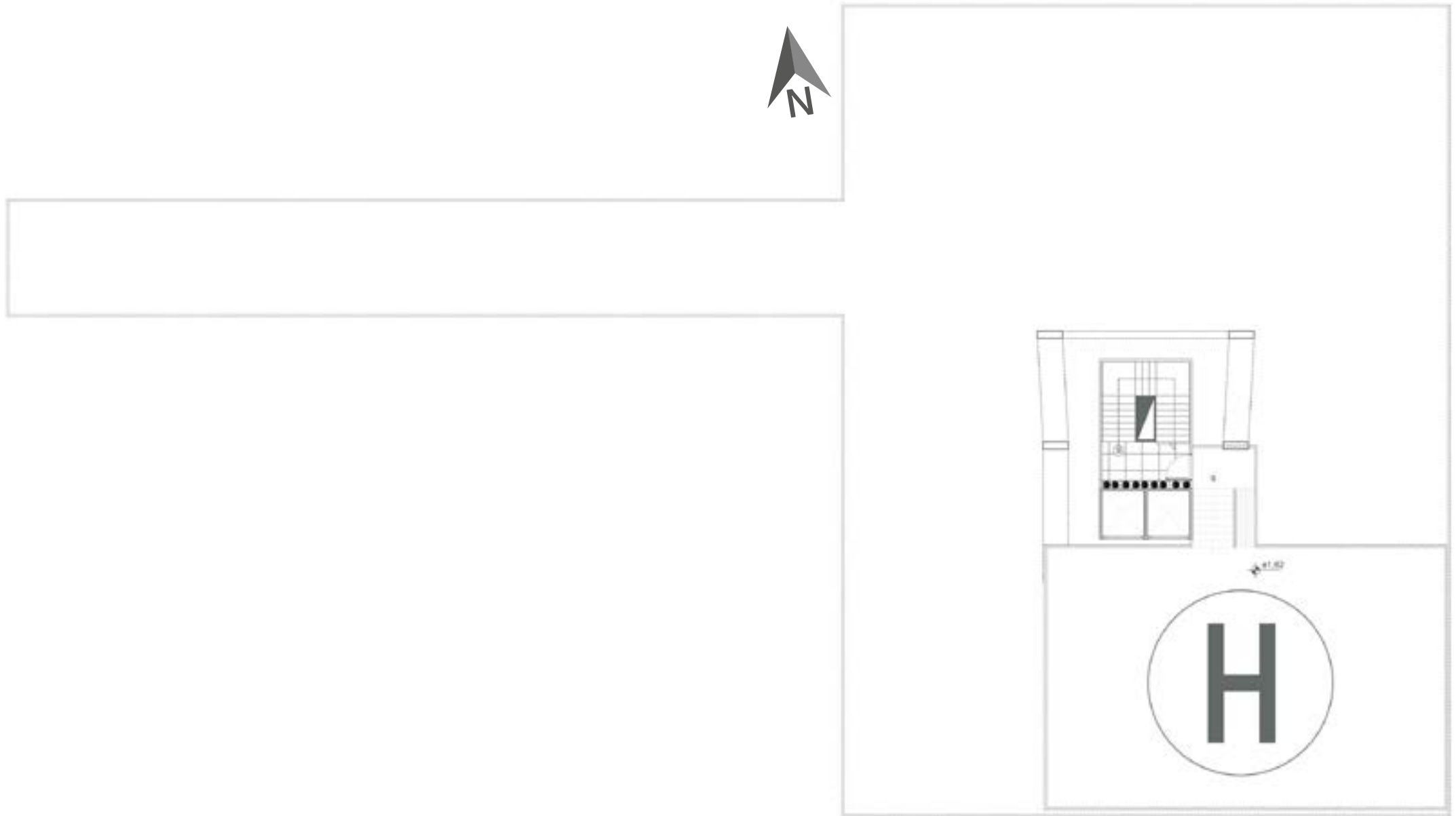
PISOS 3 y 4

Parqueaderos - Depósitos



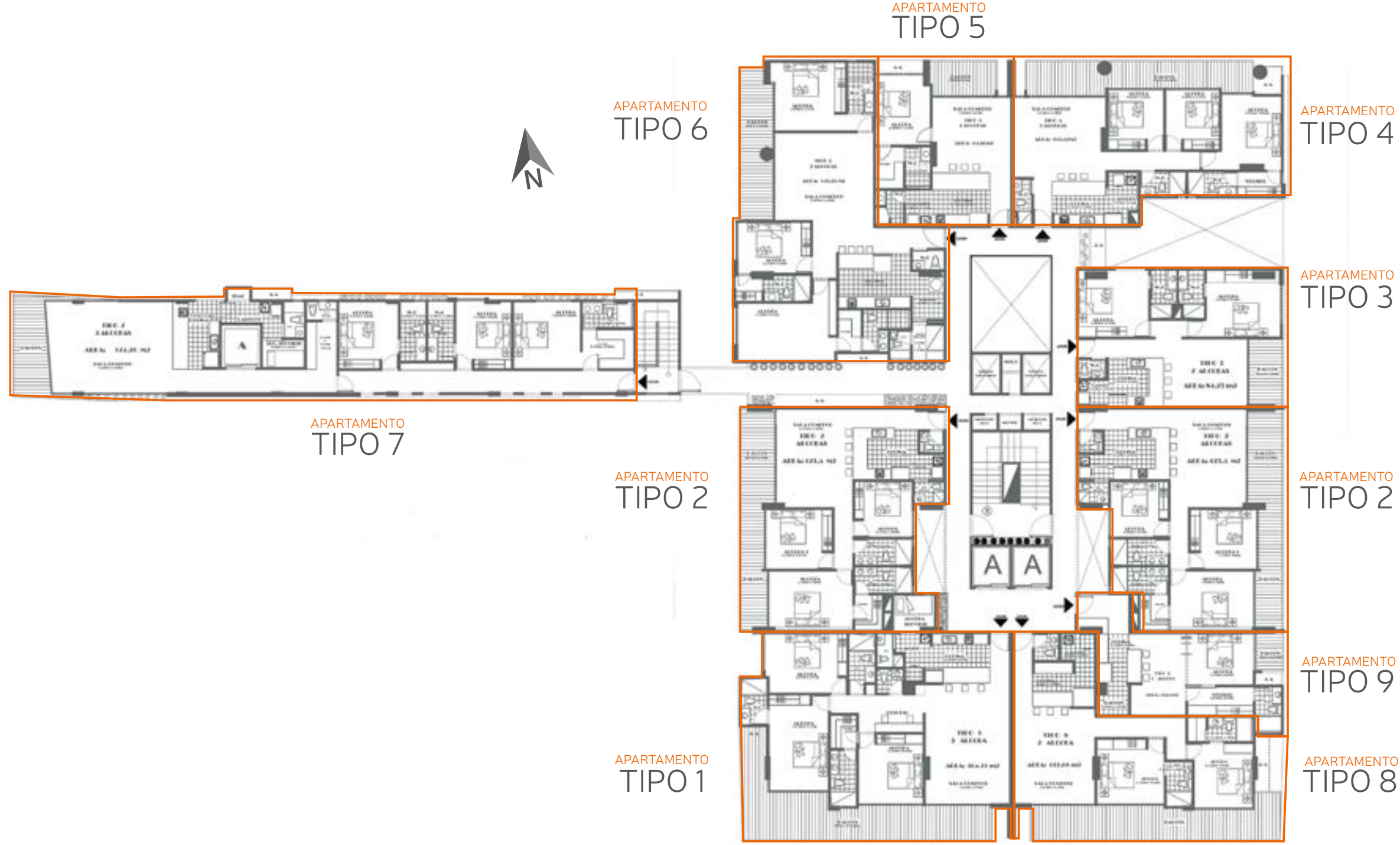
CUBIERTA

Piscinas - Jacuzzi - Gimnasio
Solárium - Sky View - Sauna - Sky Bar



HELIPUERTO

Helipuerto



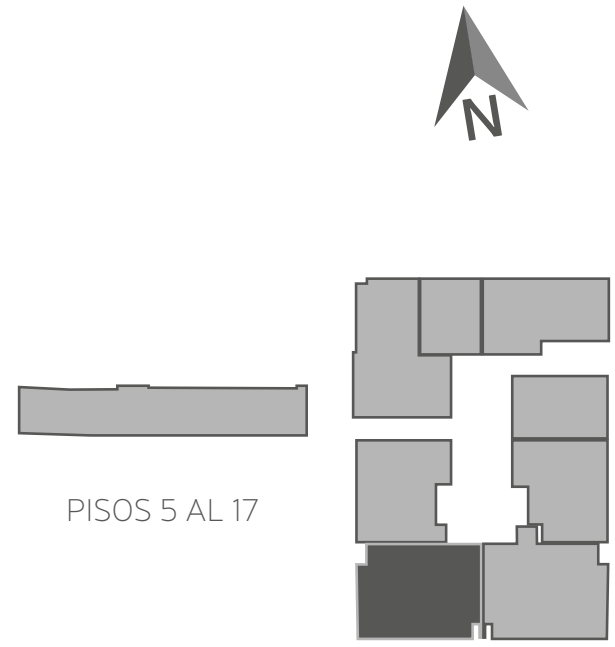
PISOS 5 al 15

Planta de apartamentos



PISOS 16 y 17

Planta de apartamentos



TIPO 1 IZQUIERDO

3 Alcobas + 3 Baños + Baño Social+ Estudio
Alcoba y Baño de Sevicio + Zona de Labores



Área Privada: 118.24 m²

Área Balcón: 33.38 m²

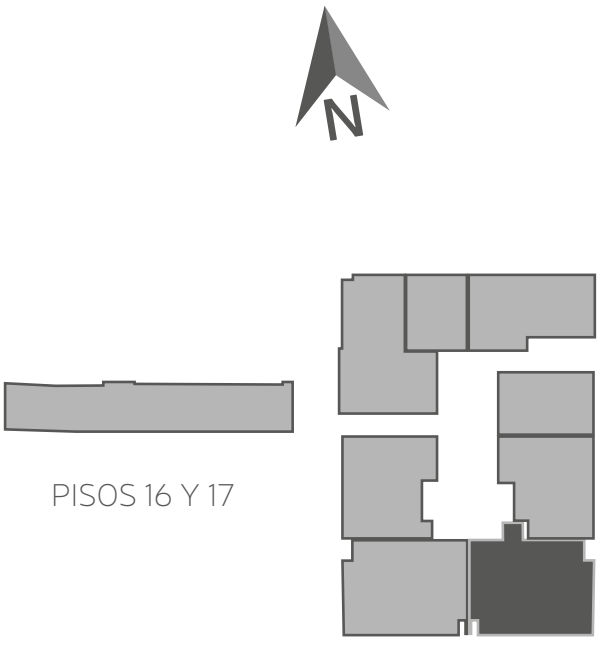
Área Total: 166 m²



Área Privada: 118.24 m²

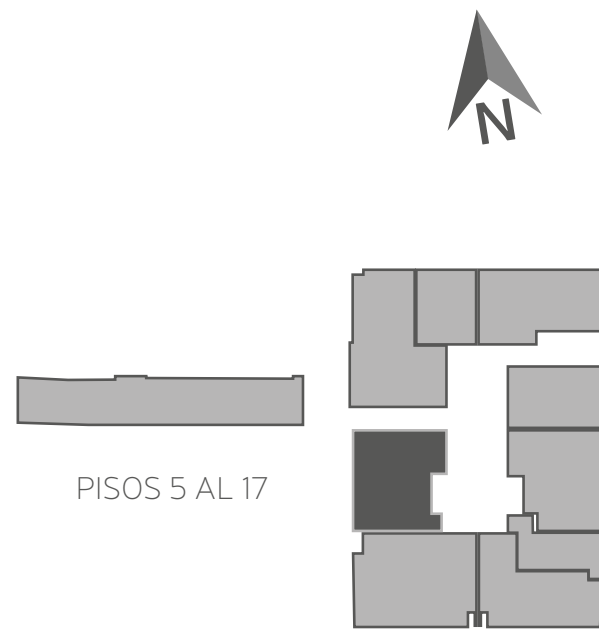
Área Balcón: 33.38 m²

Área Total: 166 m²



TIPO 1 DERECHO

3 Alcobas + 3 Baños + Baño Social+ Estudio
Alcoba y Baño de Sevicio + Zona de Labores



TIPO 2 IZQUIERDO

3 Alcobas + 2 Baños + Vestier
Baño Social + Sala Comedor + Zona de Labores



Área Privada: 95.65 m²

Área Balcón: 20.53 m²

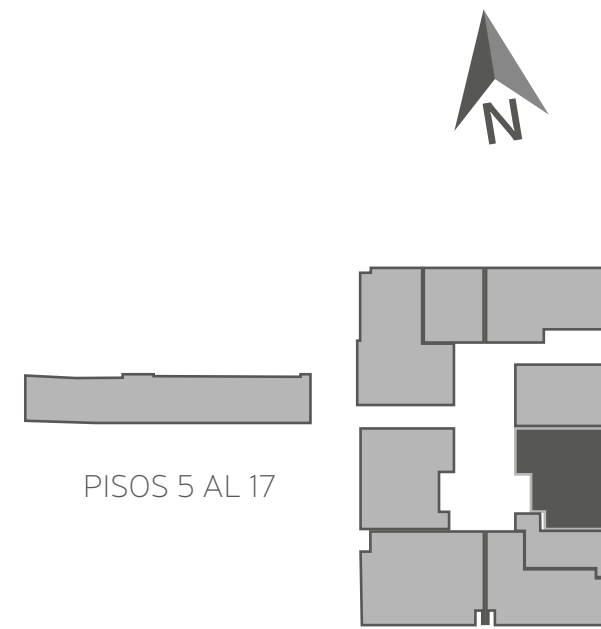
Área Total: 123 m²



Área Privada: 95.65 m²

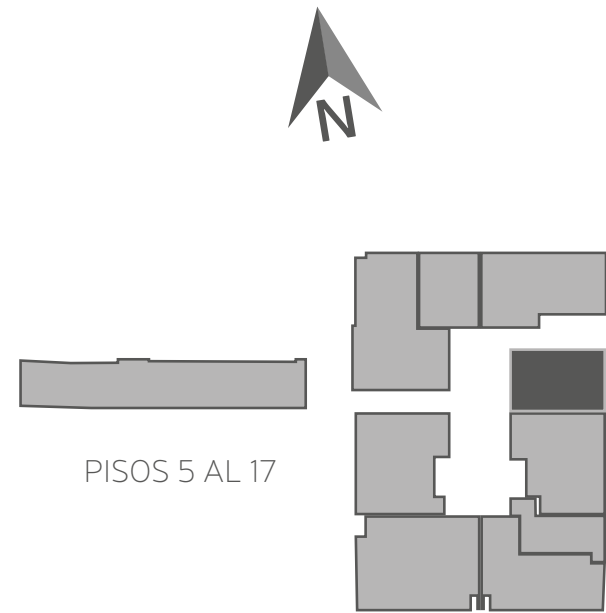
Área Balcón: 20.53 m²

Área Total: 123 m²



TIPO 2 DERECHO

3 Alcobas + 2 Baños + Vestier
Baño Social + Sala Comedor + Zona de Labores



TIPO 3

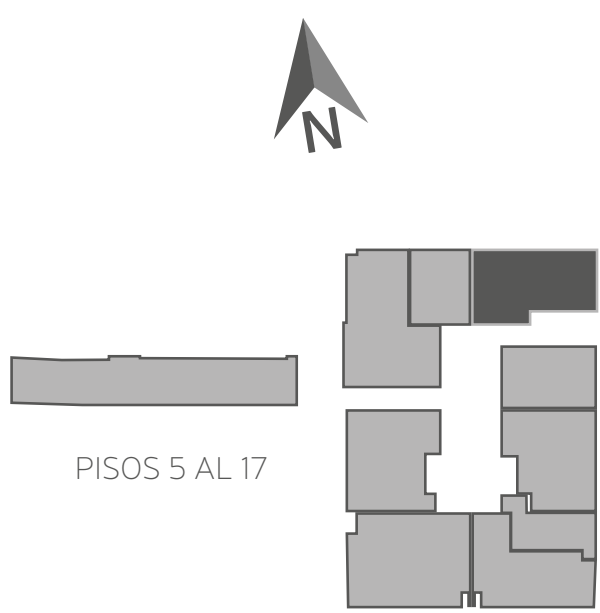
2 Alcobas + 2 Baños + Baño Social
Sala - Comedor + Zona de Labores



Área Privada: 68.82 m²

Área Balcón: 7.21 m²

Área Total: 85 m²



TIPO 4

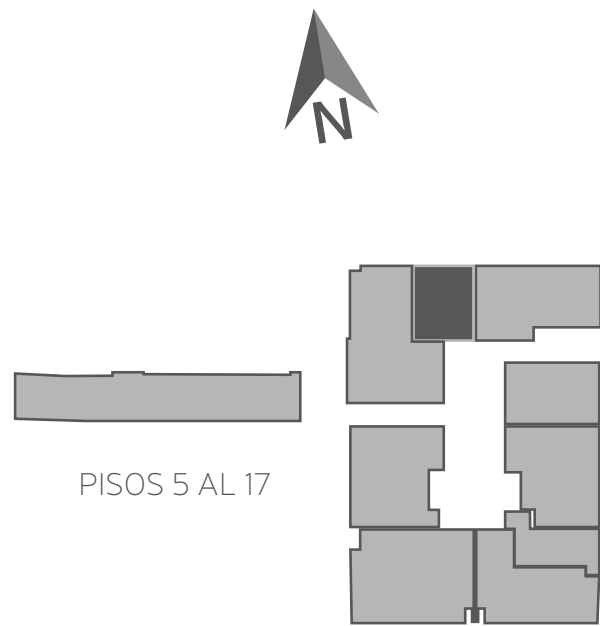
3 Alcobas + 2 Baños + Baño Social con Ducha
Sala - Comedor + Zona de Labores



Área Privada: 86.26 m²

Área Balcón: 21.7 m²

Área Total: 118 m²



TIPO 5

1 Alcoba + 1 Baño + Baño Social con Ducha
Sala Comedor + Zona de Labores



Área Privada: 51.92 m²

Área Balcón: 7.23 m²

Área Total: 65 m²



TIPO 6

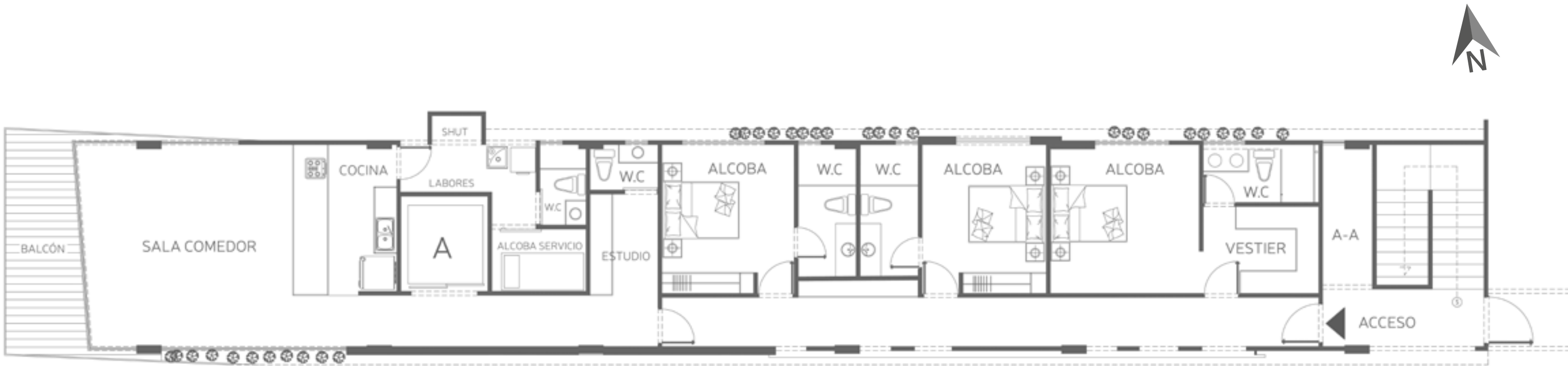
3 Alcobas + 3 Baños + Baño Social + Cocina
Alcoba y Baño de Servicio + Zona de Labores



Área Privada: 121.44 m²

Área Balcón: 15.26 m²

Área Total: 148 m²



TIPO 7

3 Alcobas + 3 Baños + Baño Social
Estudio + Alcoba y Baño de Servicio

Área Privada: 143.3 m²

Área Balcón: 11.59 m²

Área Total: 174 m²



Área Privada: 78.11 m²

Área Balcón: 26.95 m²

Área Total: 113 m²



TIPO 8

2 Alcobas + 2 Baños + Baño Social
Sala - Comedor + Cocina + Zona de Labores



TIPO 9

Apartamento Tipo Estudio: 1 Alcobá + 1 Baño
Vestier + Cocina + Zona de Labores

Área Privada: 45.18 m²

Área Balcón: 3.19 m²

Área Total: 54 m²



MAYOR INFORMACIÓN

Teléfono: (5) 644 6115 - Celular: 316 627 5212
Sala de Ventas: Crespo, Cra 5ta No. 67 - 67

Diseño Arquitectónico



Construye



Construye



Promueve



Gerencia de Ventas



Fiducia



Estas imagenes son ilustrativas y están sujetas a modificaciones y/o ajustes de tipo arquitectónicos, estructurales y de acabados durante el desarrollo del proyecto.
El mobiliario y la decoración son interpretaciones personales del diseñador y no están incluidas dentro del mismo.



www.ambar567.com
