



norte

**ANÁLISIS DE CARGA**

	AZOTEA	ENTREPISO
CARGA MUERTA	430 KG/M <sup>2</sup>	430 KG/M <sup>2</sup>
CARGA VIVA	100 KG/M <sup>2</sup>	200 KG/M <sup>2</sup>
CAPACIDAD DE CARGA	530 KG/M <sup>2</sup>	630 KG/M <sup>2</sup>

CDS 0.70 / 46.76 M<sup>2</sup>  
CDS 1.40 / 159.96 M<sup>2</sup>

**ÁREAS**

SUPERFICIE DE TERRENO	89.00 m <sup>2</sup>
PLANTA BAJA	66.76 m <sup>2</sup>
PLANTA ALTA	159.96 m <sup>2</sup>
ESPACIO ABIERTO	22.24 m <sup>2</sup>
TOTAL CONSTRUIDO	186.72 m <sup>2</sup>
MÚLTIPLO POSIBLES	12.000 ML

**AUTORIZO PARA CONSTRUCCIÓN**

FIRMA FECHA

**REVISIONES**

No.	CONCEPTO	FECHA

**PROPIETARIO Y PROYECTO:**

LETICIA BEATRIZ RAMIREZ ROMERO  
CASA HABITACION

**UBICACION:**

UNIDAD RESIDENTIAL No. 2000  
AV. AMERINDIANAS Y CONDOMINIO MARIAS  
ZAPAPAN, MEXICO

**No. PROYECTO UNICO.**

ESCALA: 1:500  
COTAS: INDICADAS  
FECHA: OCTUBRE DEL 2017  
D.O.: ARQ. MIGUEL GARCIA LOPEZ  
R.C.O.: 1950-172  
PROYECTO: ING. ARMANDO SERRANO

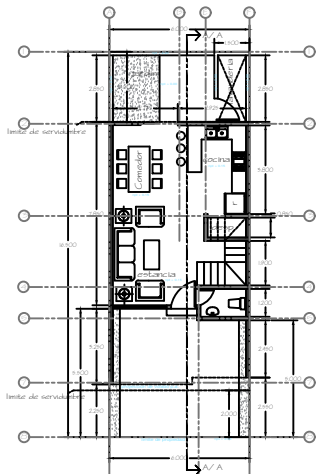
**FILE: AGAD/BL/PERM-8180**

**CONTENIDO:**

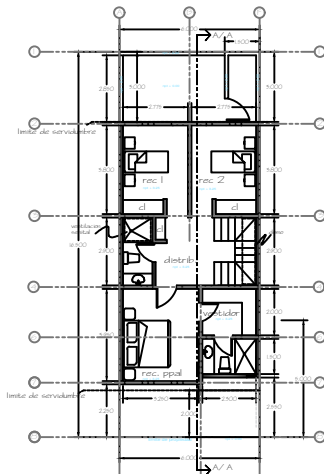
PLANTAS ARQUITECTONICAS  
PLANTA CIMENTACION Y DRENAJE  
PLANTA DE AZOTEAS  
ALZADO PRINCIPAL Y POSTERIOR  
CUADRO LOCALIZACION  
DETALLES CIMENTACION, POZO DE ABSORCION  
CORTE LONGITUDINAL

**No. DE LAMINA:**

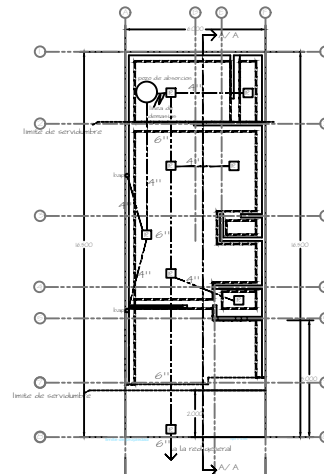
**UNICA**



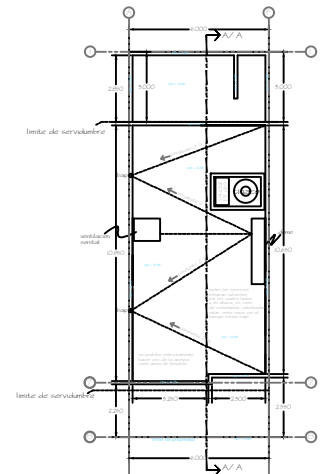
PLANTA BAJA ARQ.  
escala 1:100 AREA 66.76



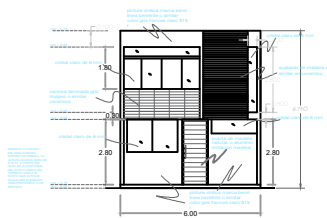
PLANTA ALTA ARQ.  
escala 1:100 AREA 66.76



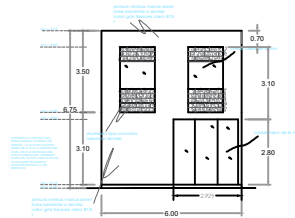
PLANTA CIMENTACION  
Y DRENAJE  
escala 1:100



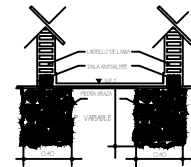
PLANTA DE AZOTEAS.  
escala 1:100



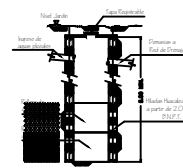
ALZADO PRINCIPAL  
escala 1:100



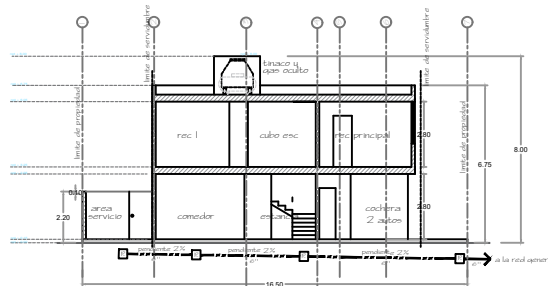
ALZADO POSTERIOR  
escala 1:100



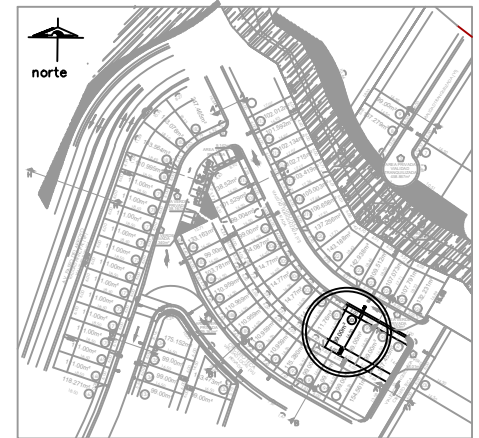
DETALLE CIMENTACION  
ESCALA 1:20



DETALLE POZO  
DE ABSORCION



CORTE LONGITUDINAL A/A  
escala 1:100



CROQUIS DE  
LOCALIZACION