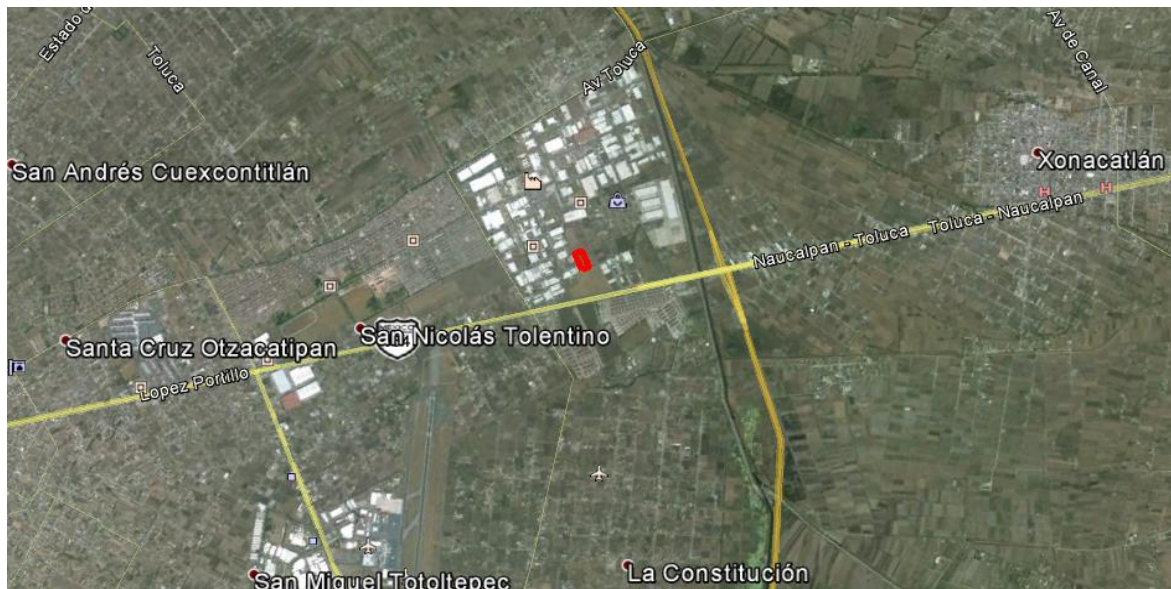
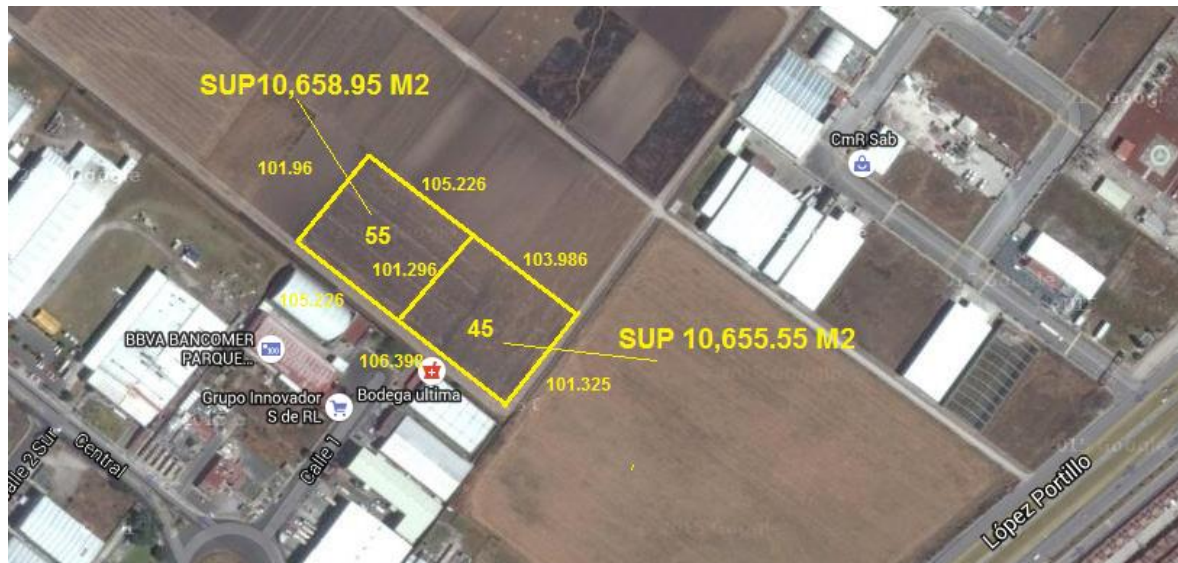


FICHA TECNICA PREDIO INDUSTRIAL

UBICACIÓN REGIONAL DE LOS PREDIOS, GOOGLE EARTH 2016



UBICACIÓN LOCAL DE LOS PREDIOS , GOOGLE EARTH 2016

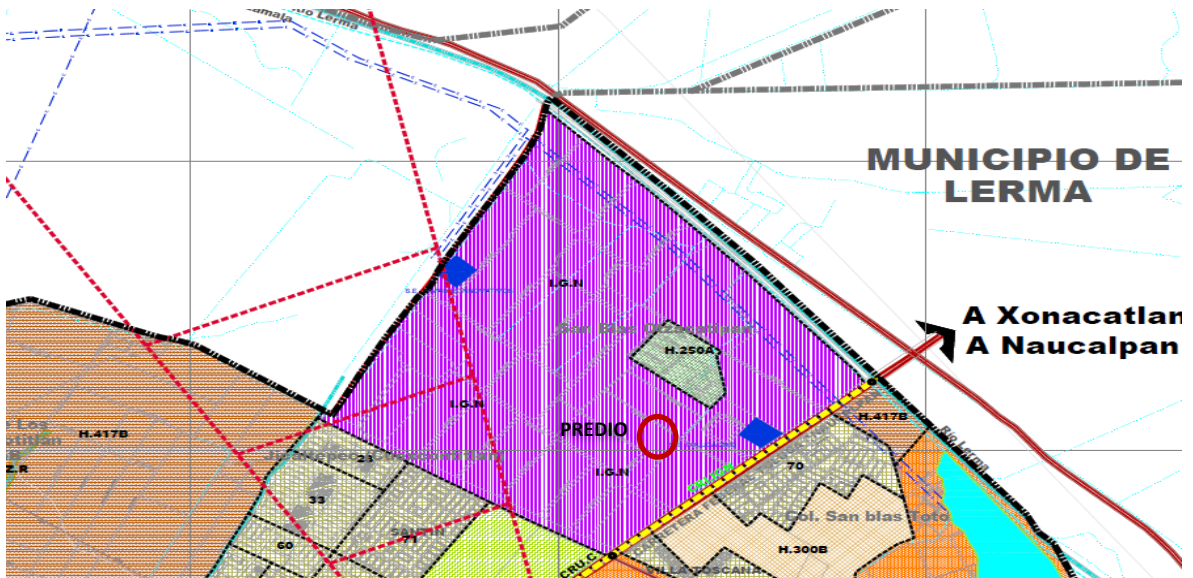


UBICACIÓN: COLONIA SAN BLAS OTZACATIPAN COLINDANTE AL PARQUE TOLUCA 2000 2HAS APROXIMADAMENTE , USO INDUSTRIAL. PROPIEDAD PRIVADA, COSTO: \$1,800.00 M2

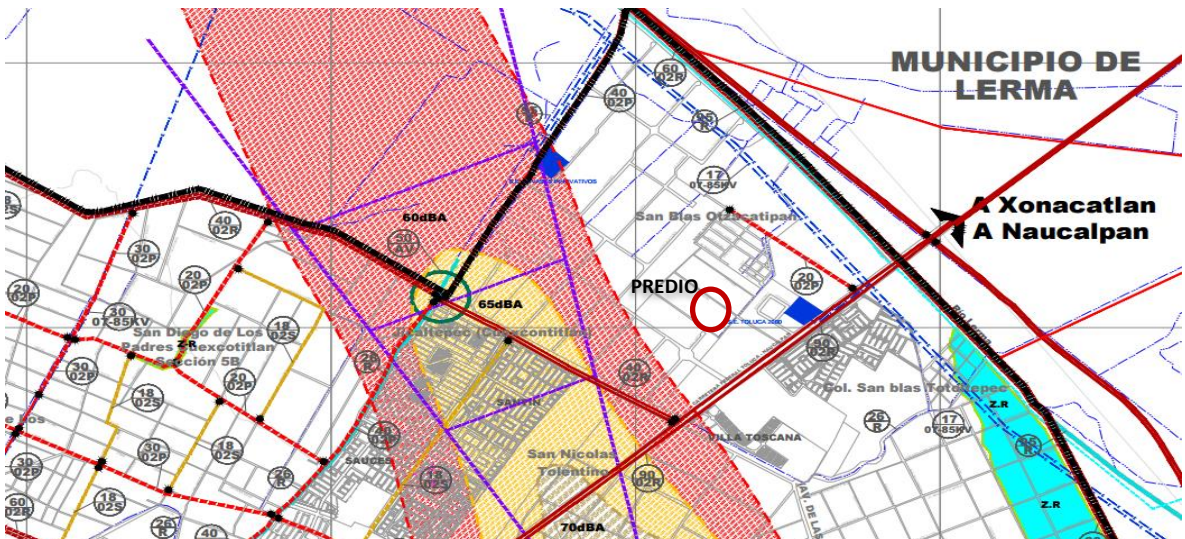
SON 2 PREDIOS REGULARES, EL ACCESO ES POR UN CAMINO A COLONIA SAN BLAS OTZACATIPAN ,SE UBICAN DENTRO DE UNA ZONA PREDOMINANTEMENTE INDUSTRIAL EN SU PARTE PONIENTE COLINDA CON EL PARQUE INDUSTRIAL TOLUCA 2000 Y AL ORIENTE SE UBICA EL PARQUE DENOMINADO INN.

FICHA TECNICA PREDIO INDUSTRIAL

USO DE SUELO: I-G-N INDUSTRIA GRANDE NO CONTAMINANTE



RESTRICCIONES DEL PREDIO



EL PREDIO NO CUENTA CON RESTRICCIONES DE IMPACTO.

FICHA TECNICA PREDIO INDUSTRIAL

ANALISIS DE COEFICIENTES DE USO DE SEULO

USO DE SUELO I-G-N INDUSTRIA GRANDE NO CONTAMINANTE			
C O E F I C I E N T E S	Lote Mínimo de Terreno	Frente mínimo	25 m
		Superficie en m ₂	5000 m
	Superficie mínima sin construir	30 %	
	Superficie máxima de desplante	70 %	
	Altura máxima	DICTAMEN TECNICO	
	Intensidad máxima de construcción	DICTAMEN TECNICO	

USOS PERMITIDOS:

- BODEGAS Y DEPÓSITOS MULTIPLES SIN VENTA DIRECTA AL PÚBLICO; DEPÓSITO DE PRODUCTOS PERECEDEROS.FRUTAS, LEGUMBRES, CARNES, LACTEOS Y GRANOS, DEPÓSITO DE PRODUCTOS NO PERECEDEROS: ABARROTES, MUEBLES, ROPA, APARATOS ELECTRONICOS, MATERIALES DE CONSTRUCCION, MAQUINARIA, CERVEZA, REFRESCOS Y MATERIALES RECICLABLES, PRODUCTOS PARA GANADERÍA, AGRICULTURA Y SILVICULTURA.
- MANUFACTURERA DE PRODUCTOS DE ALIMENTICIOS, BEBIDAS Y TABACO, CELULOSA, PAPEL Y SUS PRODUCTOS
- MANUFACTURERA DE PRODUCTOS METÁLICOS, MAQUINARIA Y EQUIPO.
- MANUFACTURA A BASE DE MINERALES NO METÁLICOS.
- MANUFACTURERA DE SUSTANCIAS QUÍMICAS, PRODUCTOS DERIVADOS DEL PETRÓLEO Y DEL CARBÓN.
- MANUFACTURERA DE TEXTILES, PRENDAS DE VESTIR Y COLCHONES, CUEROS Y CALZADOS