

# ARCANA

## NAVIO LODGING HOUSE

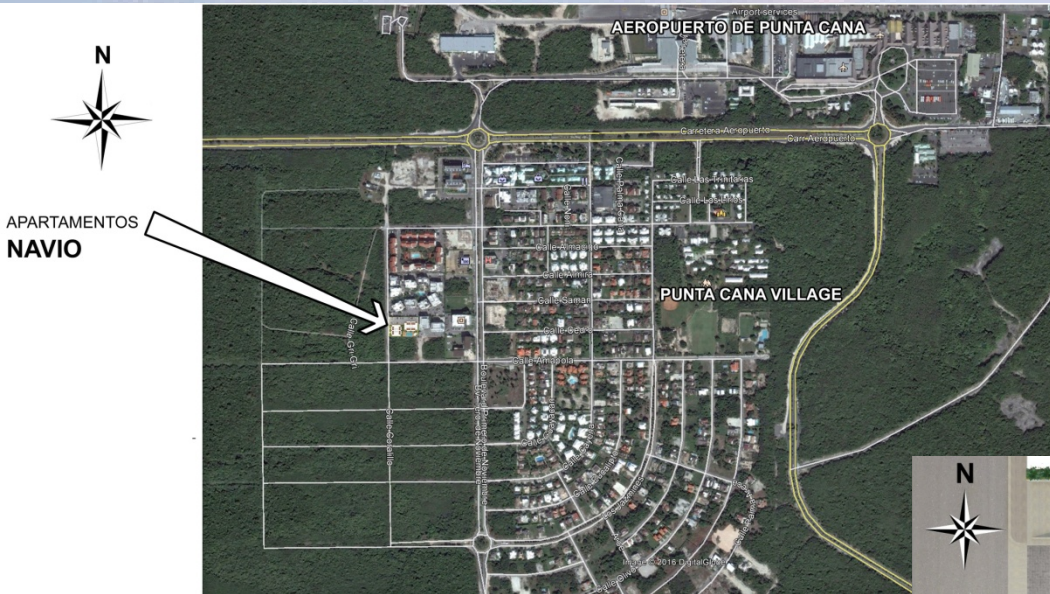
JOSE DANIEL ROMERO & JAVIER REYNAUD ARQUITECTOS





# ARCANA

## NAVIO LODGING HOUSE



NAVIO LODGING HOUSE, SE ENCUENTRA UBICADO EN PUNTA CANA VILLAGE, FORMANDO PARTE DEL PRINCIPAL DESTINO TURISTICO DE LA REPUBLICA DOMINICANA; PUNTA CANA RESORT & CLUB, A POCOS MINUTOS DEL AEROPUERTO, PLAYAS, HOTELES, SERVICIOS, AL MAS GRANDE CENTRO COMERCIAL “BLUE MALL” Y A SOLO 2 HORAS DE LA CIUDAD DE SANTO DOMINGO.

ESTA CONFORMADO POR DOS EDIFICIOS CON 16 APARTAMENTOS CADA UNO, EN 5 NIVELES DESTINADO A USO RESIDENCIAL, OFRECIENDO UNA PROPUESTA VARIADA CON APARTAMENTOS DE 1,2 Y 3 DORMITORIOS ( 8 PENTHOUSE ) APROVECHANDO AL MAXIMO LA INTEGRACION DEL PAISAJE, TRADUCIDO EN VENTILACION E ILUMINACION NATURAL; CON ESPACIOS INTERNOS CONFORTABLES EN TODAS SUS AREAS, COMPLEMENTADO CON PISCINA, GAZEBO-BBQ Y GIMNASIO, LOGRANDO ASI,UN PRODUCTO CON UN DISEÑO FRESCO, INOVADOR Y SOBRE TODO CON UNA EXPERIENCIA UNICA DE VIDA.



PLANTA DE TECHOS





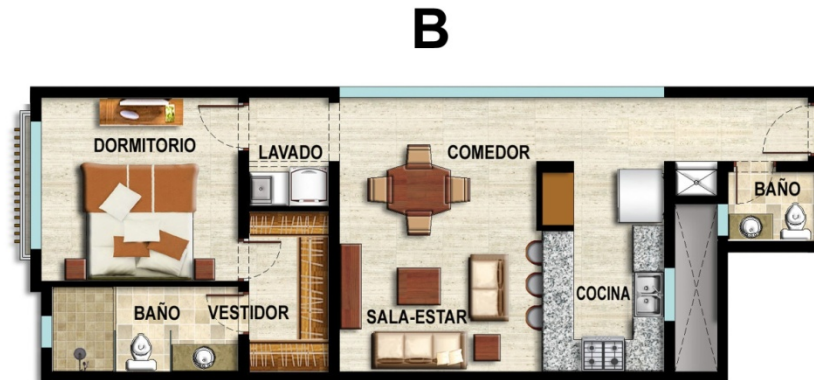




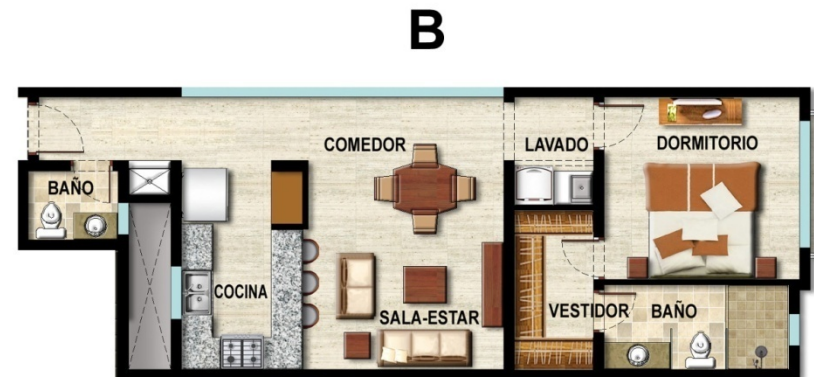
**EDIFICIO A - APARTAMENTO A101**



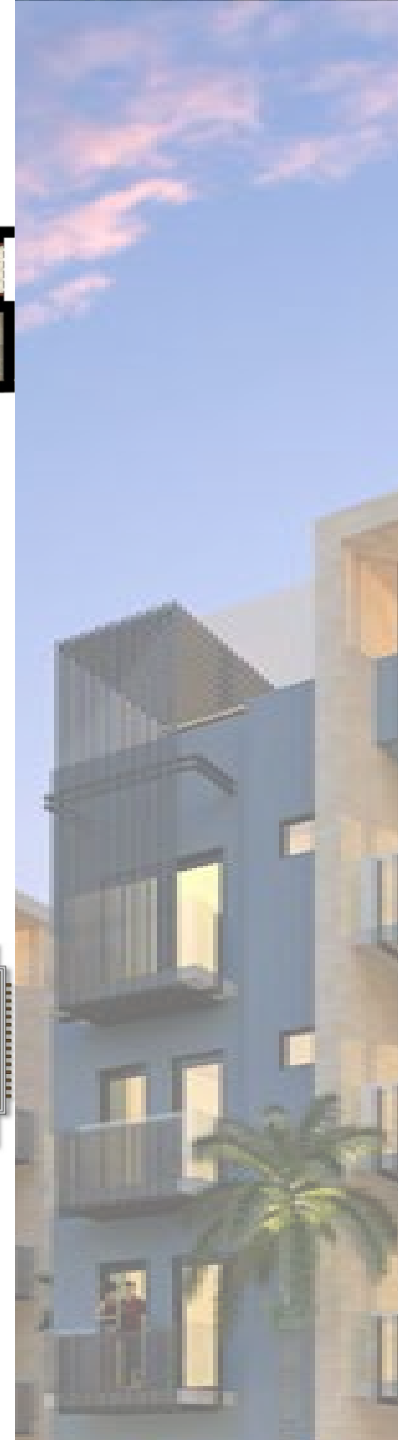
**EDIFICIO A - APARTAMENTO A102**



**EDIFICIO B - APARTAMENTO B101**



**EDIFICIO B - APARTAMENTO B102**







**EDIFICIO A - APARTAMENTO A103**



**EDIFICIO B - APARTAMENTO B103**



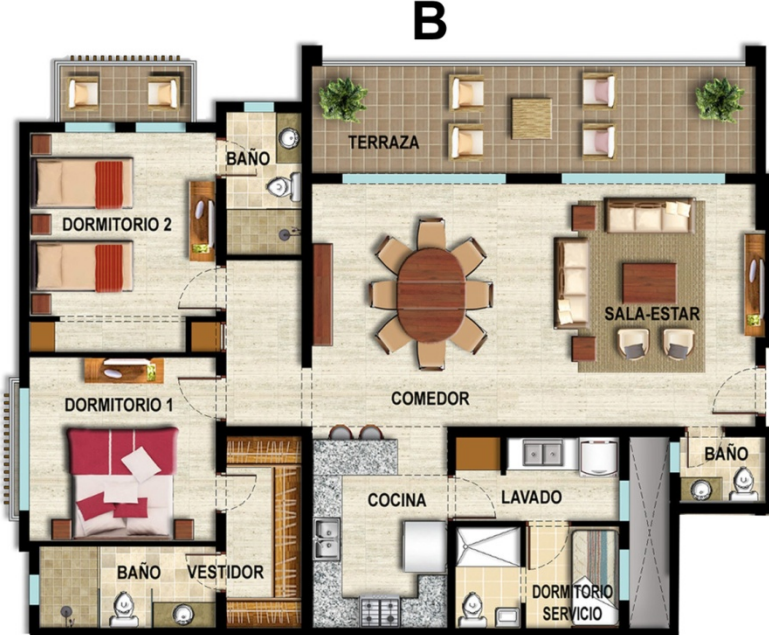
**EDIFICIO A - APARTAMENTO A104**



**EDIFICIO B - APARTAMENTO B104**







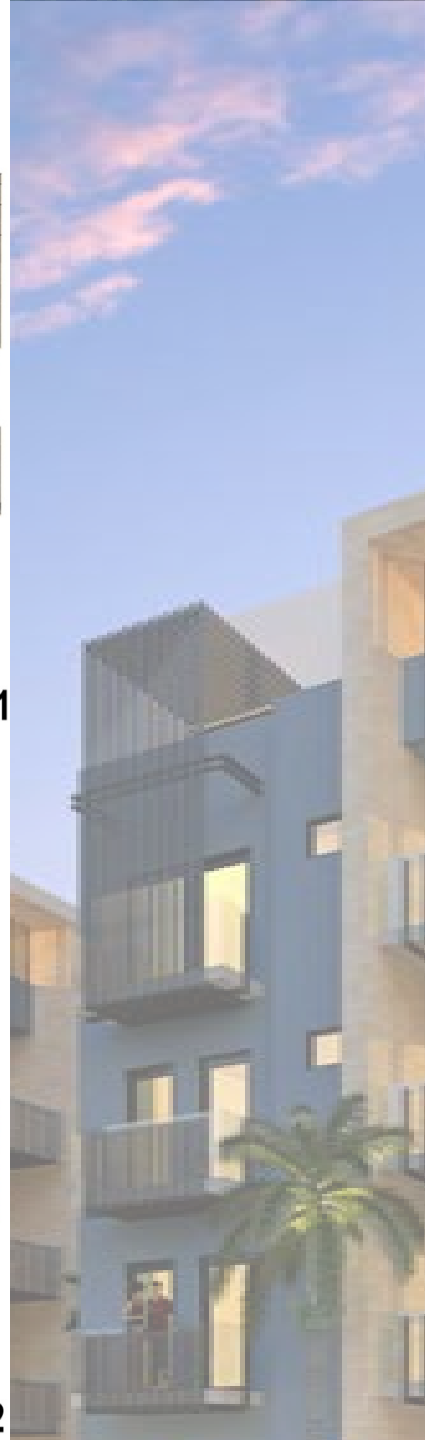
**EDIFICIO A - APARTAMENTOS A201 - A301**

**EDIFICIO B - APARTAMENTOS B201 - B301**



**EDIFICIO A - APARTAMENTOS A202 - A302**

**EDIFICIO B - APARTAMENTOS B202 - B302**







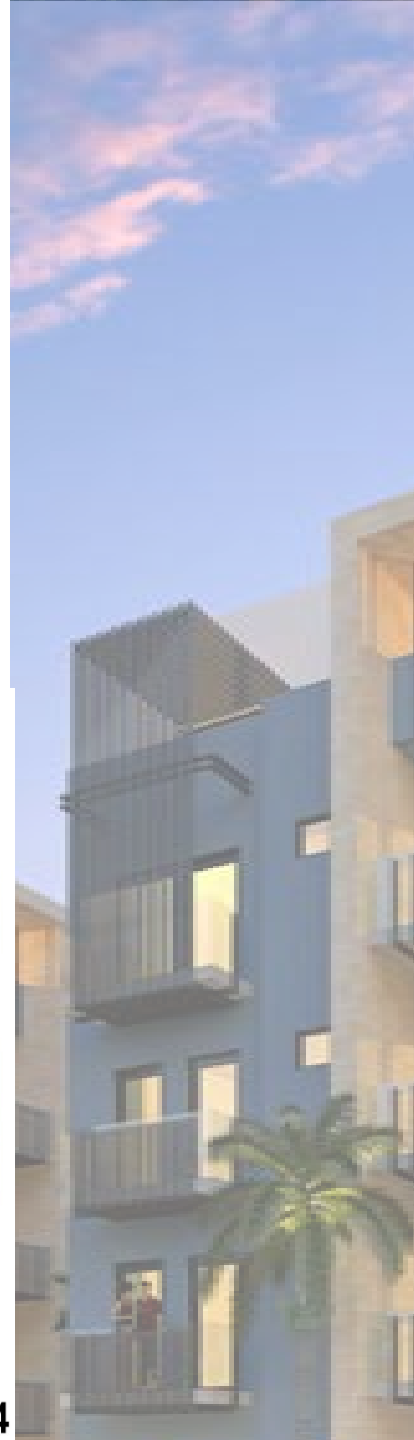
**EDIFICIO A - APARTAMENTOS A203 - A303**

**EDIFICIO B - APARTAMENTOS B203 - B303**



**EDIFICIO A - APARTAMENTOS A204 - A304**

**EDIFICIO B - APARTAMENTOS B204 - B304**











**EDIFICIO A - APARTAMENTO A401 1ER NIVEL**



**EDIFICIO A - APARTAMENTO A401 2DO NIVEL**



**EDIFICIO A - APARTAMENTO A402 1ER NIVEL**



**EDIFICIO A - APARTAMENTO A402 2DO NIVEL**

P  
E  
N  
T  
H  
O  
U  
S  
E







EDIFICIO A - APARTAMENTO A403 1ER NIVEL



EDIFICIO A - APARTAMENTO A404 1ER NIVEL



EDIFICIO A - APARTAMENTO A403 2DO NIVEL



EDIFICIO A - APARTAMENTO A404 2DO NIVEL



P  
E  
N  
T  
H  
H  
O  
U  
S  
E



P  
E  
N  
T  
H  
O  
U  
S  
E



EDIFICIO B - APARTAMENTO B401 1ER NIVEL



EDIFICIO B - APARTAMENTO B401 2DO NIVEL



EDIFICIO B - APARTAMENTO B402 1ER NIVEL



EDIFICIO B - APARTAMENTO B402 2DO NIVEL





EDIFICIO B - APARTAMENTO B403 1ER NIVEL



EDIFICIO B - APARTAMENTO B404 1ER NIVEL



EDIFICIO B - APARTAMENTO B403 2DO NIVEL



EDIFICIO B - APARTAMENTO B404 2DO NIVEL



# GENERALES. ACABADOS. ESPECIFICACIONES

- APARTAMENTOS DESDE 87 M2 HASTA 268 M2
- ASCENSOR MARCA MITSUBISHI
- CONTROL DE ACCESO-CONSERJERIA-CCTV
- CLIMATIZACION COMPLETA CON SISTEMA VRF-SEER 16
- AREAS COMUNES CON PISCINA, GAZEBO, GIMNASIO Y BBQ
- PISO GENERAL EN MARMOL CREMA MARFIL
- COCINAS MODULARES ESPANOLAS CON TOPE Y BACKSPLASH DE GRANITO Y TIRADORES EMPOTRADOS
- LINEA BLANCA ( NEVERA, HORNO, ESTUFA, CAMPANA)
- GRIFERIA HANS GROHE
- PUERTAS HIDROFUGAS ENCHAPADAS EN ROBLE, JAMBA Y CUBRE MOCHETA
- CERRADURAS EN ACERO INOXIDABLE CON UN PUNTO DE SEGURIDAD
- REVESTIMIENTO EN BANOS COMPLETO EN PORCELANICO IMPORTADO
- INODOROS MARCA TOTO
- MUEBLES DE BANO EN MADERA HIDROFUGA CON TOPES DE MARMOL Y ESPEJO
- DISEÑO DE PLAFON ( SHEETROCK ) EN SALA/COMEDOR Y COCINA CON ILUMINACION INDIRECTA
- VENTANAS CON MARCO PERIMETRAL P-92 LINEA EUROPEA



# ARCANA

## NAVIO LODGING HOUSE

JOSE DANIEL ROMERO & JAVIER REYNAUD ARQUITECTOS

