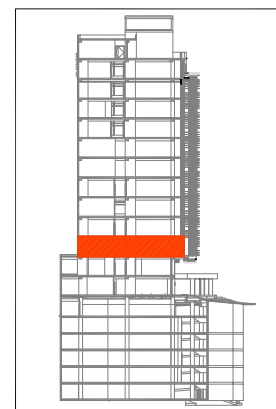


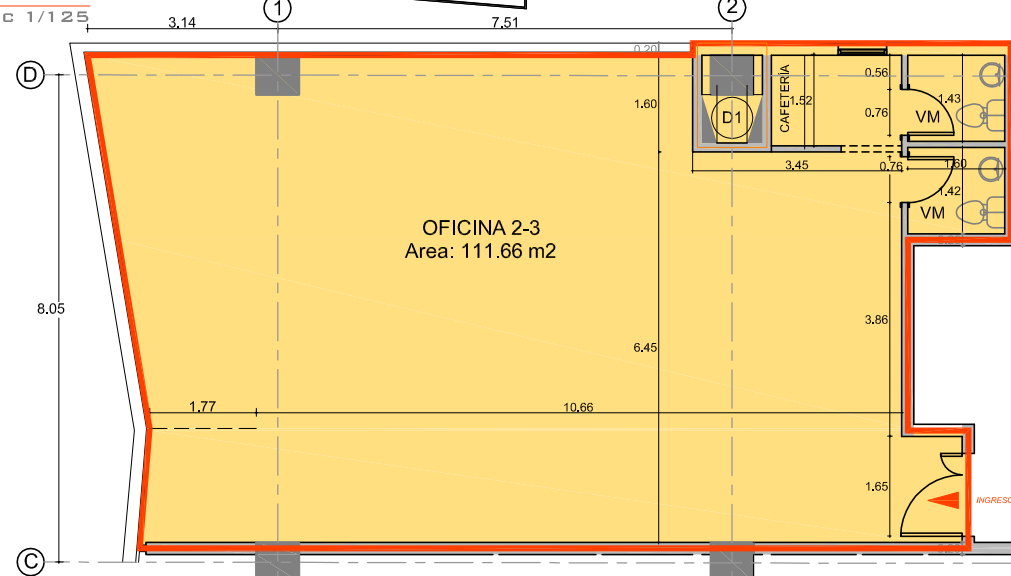
UBICACIÓN



UBICACIÓN DE PISO EN CORTE

2 OFICINA 2-3

ESC 1/125



DESCRIPCIÓN DE LA OFICINA

* Piso:	Segundo
* Oficina :	2_3
* Área :	111.66 m ²
* Estacionamiento:	267-268
* Bodega:	B-64 4.33 m ²

EQUIPAMIENTO

- * Sistema Integral Contra Incendios
- * 6 Ascensores de alta velocidad
- * Ventanería con sistema de alto performance.
- * Gerador 100% del edificio

SERVICIOS DEL EDIFICIO

- * Ubicación estratégica - Centro Norte de Quito
- * Edificio Inteligente
- * Automatización de ingreso y salida peatonal y vehicular
- * Disponibilidad de conexión A.A.
- * 2 Salas Comunes en terraza
- * 47 Estacionamientos de visitas

TITANIUM PLAZA— OFICINAS CORPORATIVAS

QUITO_ AV. REPÚBLICA Y MARTÍN CARRIÓN ESQUINA

ESC 1/250



QUITO_ AV. REPÚBLICA Y MARTÍN CARRIÓN ESQUINA