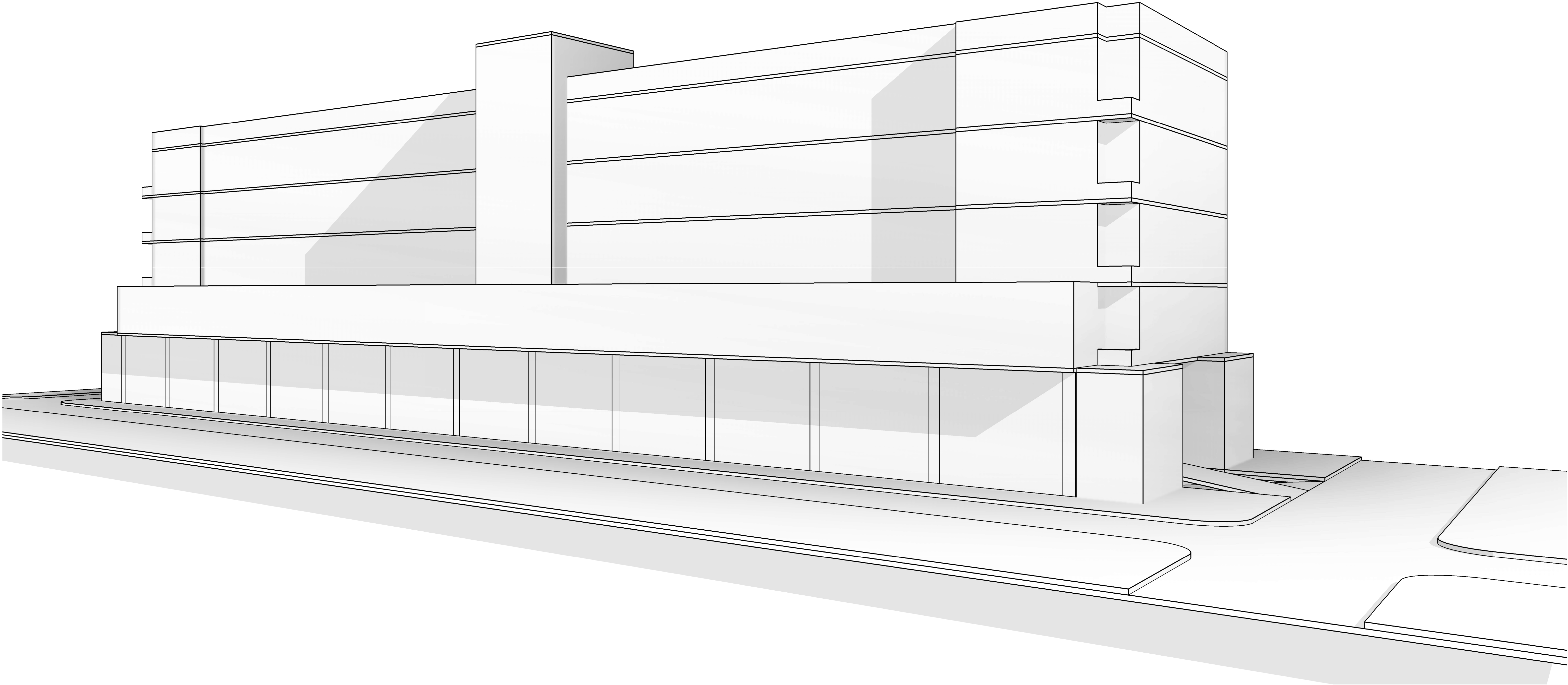


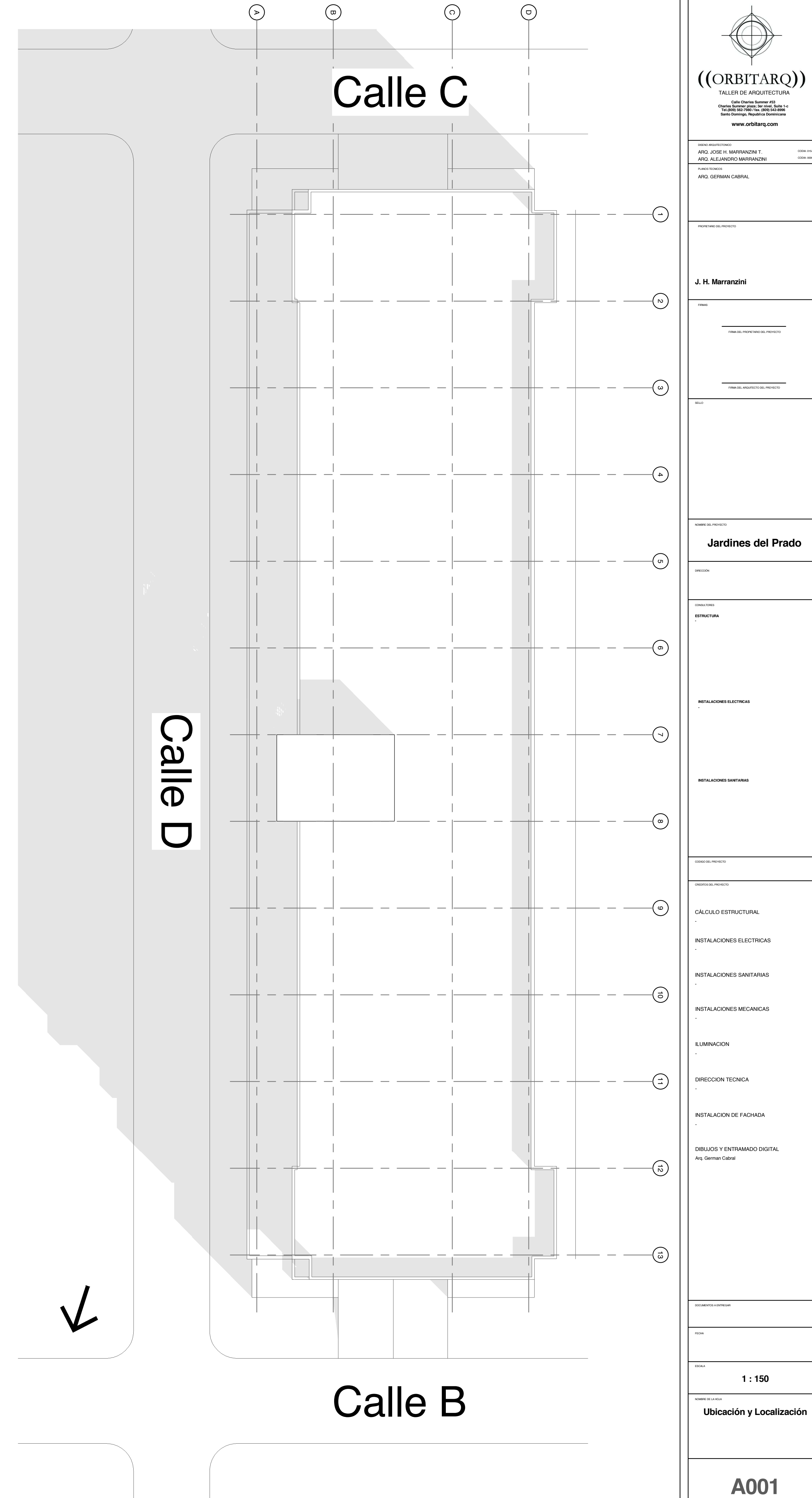
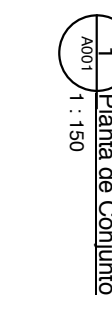
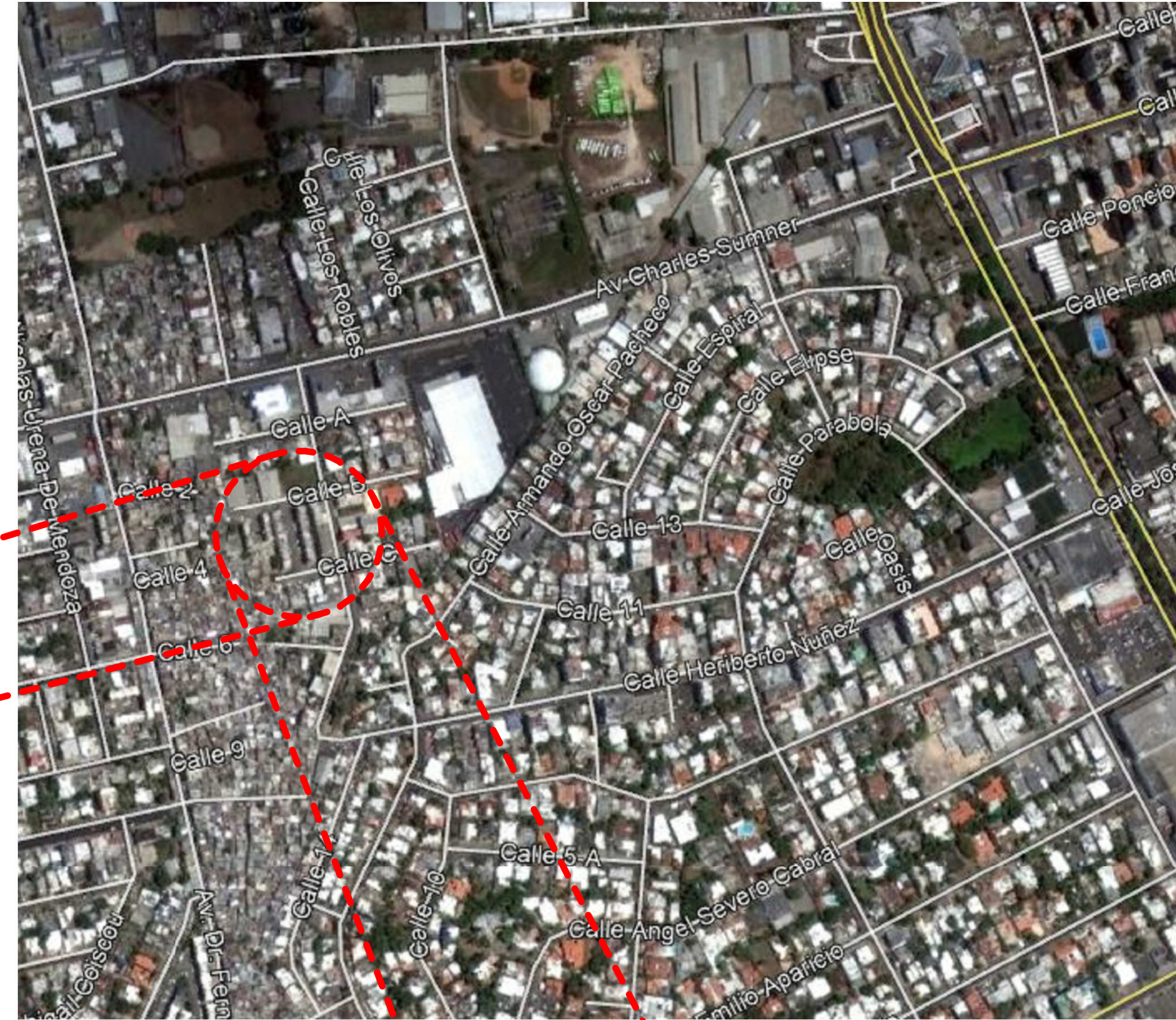
JARDINES DEL PRADO

Opción de Oficinas



Ubicación

Santo Domingo, D. N., República Dominicana, Calle D,
esq. Calle B (al Norte) y esq. Calle C (al Sur),
Urbanización Charles Sumner.



Opción de Oficinas

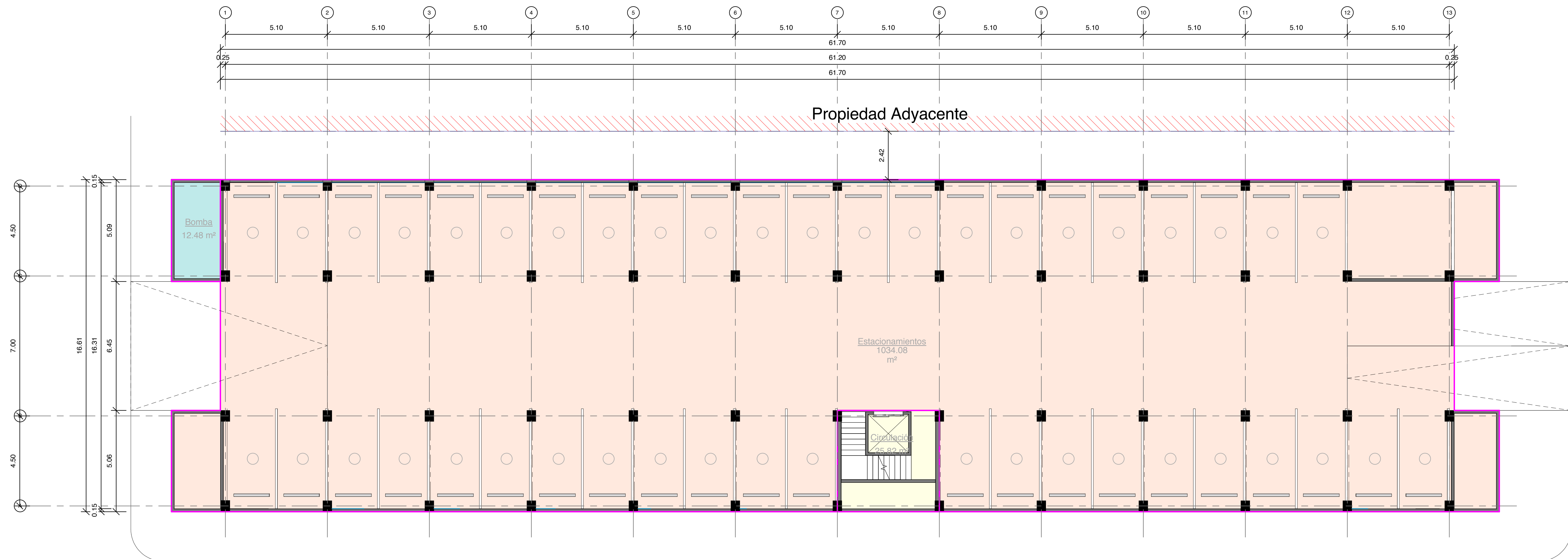
Área Rentable Total: 5,968.62m cuads.

-1er Nivel Soterrado: **1,072.37m cuads.**
 1er Nivel: **1,072.37m cuads.**
 2do Nivel: **1,082.18m cuads.**
 3er Nivel: **909.56m cuads.**
 4to Nivel: **916.07m cuads.**
 5to Nivel: **916.07m cuads.**




Conteo de estacionamientos: 88 ests.
(de 2.50 x 5.00m)

-1er Nivel Soterrado: **44 ests.**
1er Nivel: **44 ests.**

Area Rentable: 1,072.37m cuads.



Zonificación

-  Bomba
-  Circulación
-  Estacionamientos

Opción de Oficinas

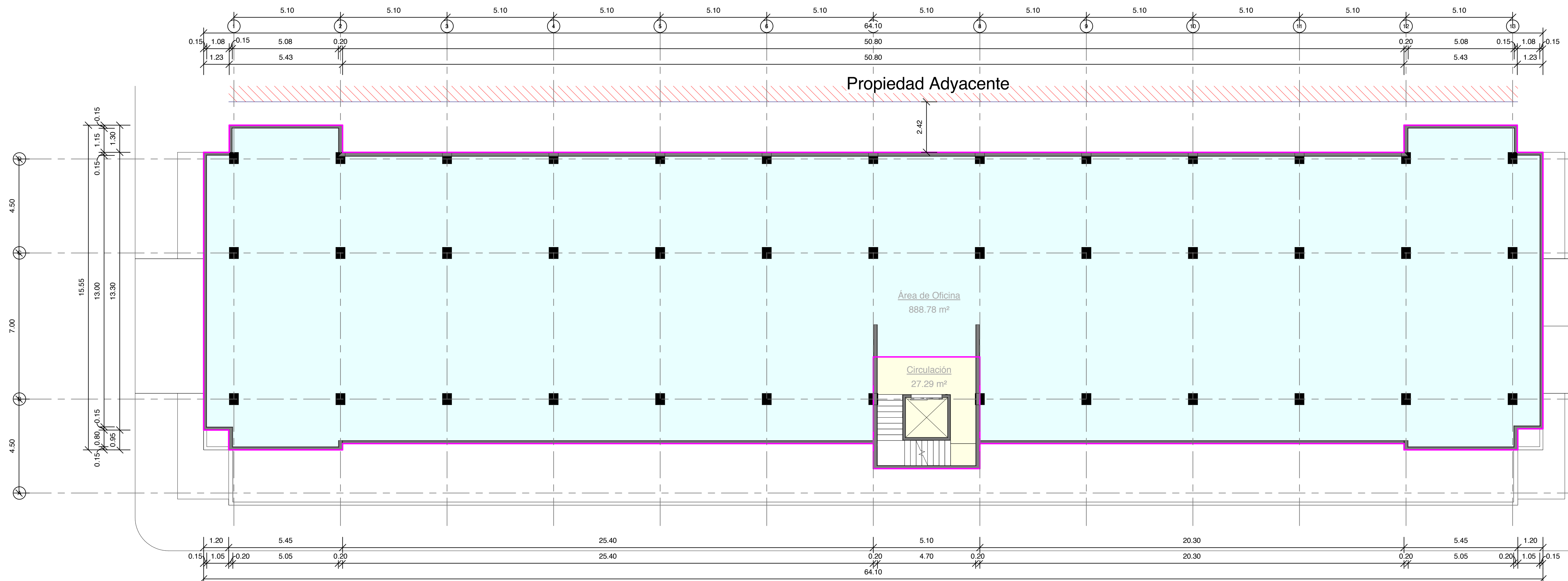
Área Rentable Total: 5,968.62m cuads.

-1er Nivel Soterrado: **1,072.37m cuads.**
1er Nivel: **1,072.37m cuads.**
2do Nivel: **1,082.18m cuads.**
3er Nivel: **909.56m cuads.**
4to Nivel: **916.07m cuads.**
5to Nivel: **916.07m cuads.**



Conteo de estacionamientos: 88 ests.
(de 2.50 x 5.00m)

-1er Nivel Soterrado: **44 ests.**
1er Nivel: **44 ests.**

Area Rentable: 916.07m cuads.



Zonificación

 Circulación
 Área de Oficina