



# BREZO

• SAN JERÓNIMO •  
Periférico 2922

Reis DEVELOPER

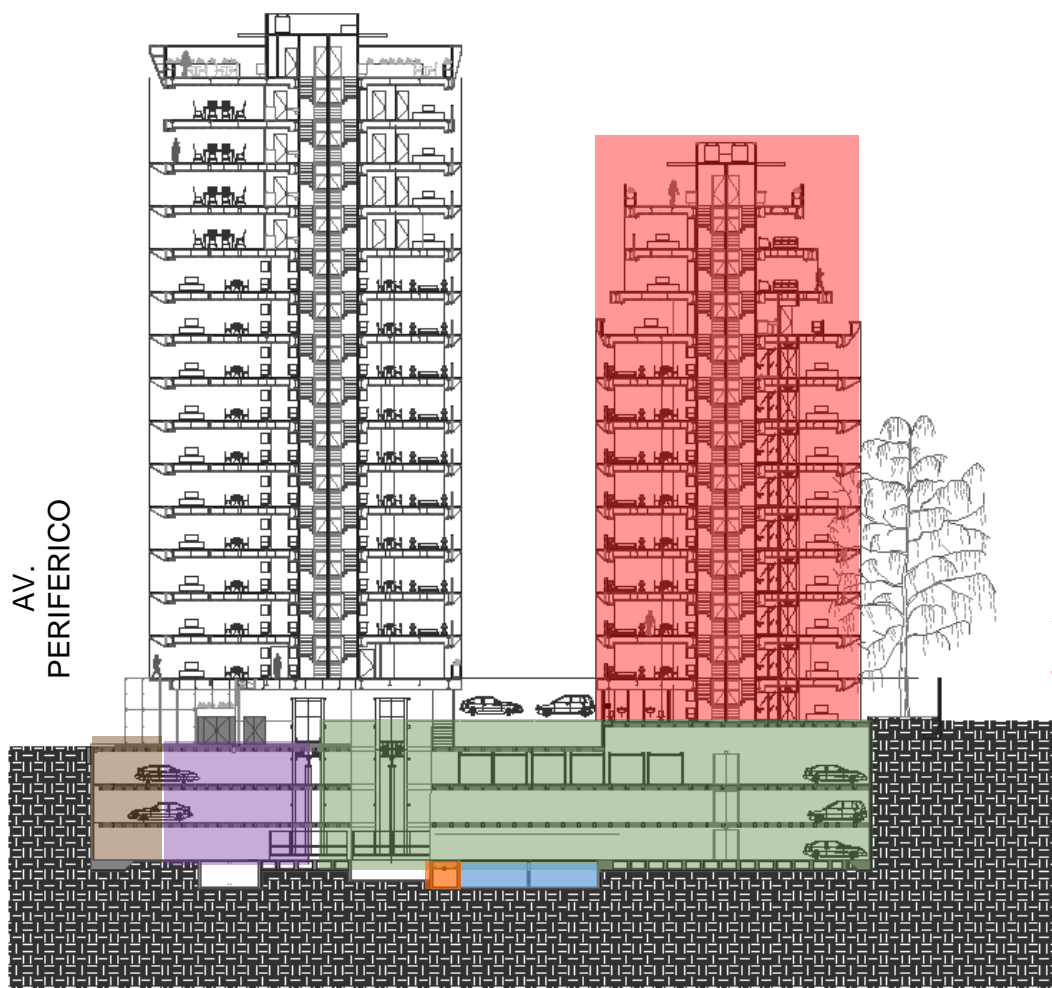
REPORTE DE OBRA

Día: 31-03-17

## 1) AVANCE OBRA CIVIL

TORRE 1

TORRE 2



ALTURA  
ESTRUCTURA  
METÁLICA DE  
SOTANO

%  
AVANCE  
20%

ALBAÑILERIA  
MUROS  
TABIQUE

70%

SOTANOS

80%

CIMENTACIÓN

80%

CISTERNAS

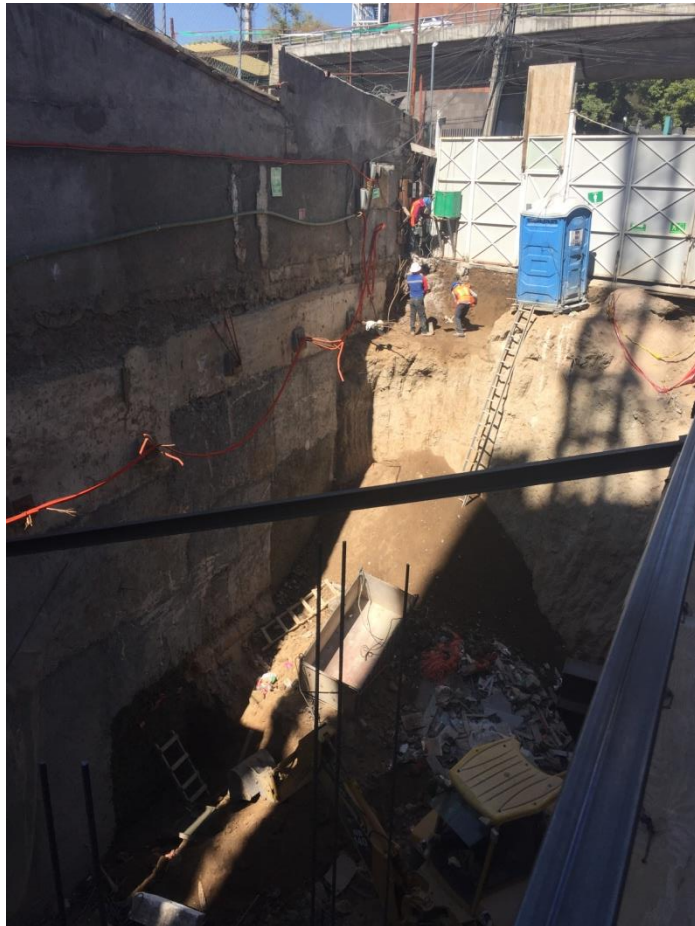
100%

CUARTOS DE  
MÁQUINAS

100%

## 1) Proceso de excavación

Etapa final de excavación en el acceso del predio.



Excavación al frente de la obra, se esta trabajando con cuidado, por este motivo el avance es lento en la ultima etapa.

## 2) Instalaciones

La torre 2 cuenta con un 70% de canalización de instalaciones y preparaciones para cocinas y equipos.



#### 4) Estructura TORRE 1

Colocación de columnas metálicas para los 3 sótanos de la Torre 1.

