

CASAS 102

RESIDENCIAL — CLUB

NORTEMÉRIDA

LA CIUDAD QUE QUEREMOS



The page features a decorative border of small squares in various shades of blue, dark blue, and grey, arranged in a scattered pattern on the left and right sides.

RESIDENCIAL - CLUB

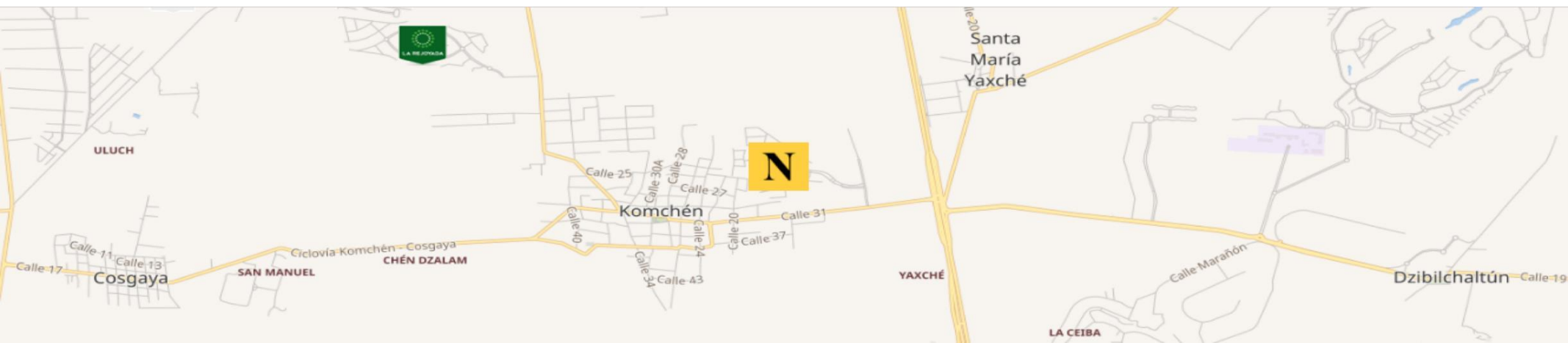
ES VIVIR EN
COMUNIDAD

UN HOGAR EN UN ENTORNO SIN IGUAL

UBICACIÓN Y ENTORNO.

NORTEMÉRIDA es la ciudad que queremos.

El desarrollo representa la nueva Mérida, ha sido cuidadosamente diseñado, teniendo en mente factores como la seguridad, ubicación, comodidad, el placer y sobre todo, la posibilidad de crear un hogar en un entorno sin igual, con una ubicación cercana a la playa y al norte de la ciudad.





AMENIDADES DE LA CASA CLUB:

- Estacionamiento
- Motor Lobby
- Salón de eventos
- Restaurante con servicio de 7 AM a 6 PM
- Bar con servicio de 1 a 10 PM entre semana y 1 AM en fines de semana
- Snack Bar en área de piscinas
- 3 piscinas (recreativa, para niños y semi-olímpica)
- Amplias terrazas abiertas con salas de estar
- Asoleaderos
- Gimnasio con vestidores, área de lockers, regaderas y sauna
- Servicio de SPA
- 2 Canchas de tenis
- 2 canchas de paddle
- Cancha de fútbol
- Cancha de básquetbol
- Ludoteca
- Juniors Club
- Juegos infantiles con área para fiestas
- Extensos jardines y áreas arboladas

RESIDENCIAL — CLUB

NORTEMÉRIDA

LA CIUDAD QUE QUEREMOS



RESIDENCIAL — CLUB

NORTEMÉRIDA

LA CIUDAD QUE QUEREMOS



RESIDENCIAL — CLUB

NORTEMÉRIDA

LA CIUDAD QUE QUEREMOS



RESIDENCIAL — CLUB

NORTEMÉRIDA

LA CIUDAD QUE QUEREMOS



NORTEMÉRIDA es un desarrollo residencial con urbanización de primer nivel, localizado al norte de la ciudad de Mérida, la zona que posee mayor crecimiento actualmente.

El desarrollo ha sido diseñado teniendo en mente las necesidades, aspiraciones y deseos de quienes buscan una nueva forma de vida en una de las mejores ciudades de México disfrutando de amenidades que van desde un club privado con servicios de primer nivel, como albercas olímpicas, canchas deportivas, restaurante y áreas recreativas, al igual que del lujo de vivir rodeados de naturaleza y muy cerca de la playa.



RESIDENCIA 102 ■

\$7,500,000 de pesos

ENTREGA INMEDIATA

Terreno: 467m² (12 mts frente x 35 mts fondo)

Construcción: 428.15m²

Recámaras: 4

Baños completos: 4

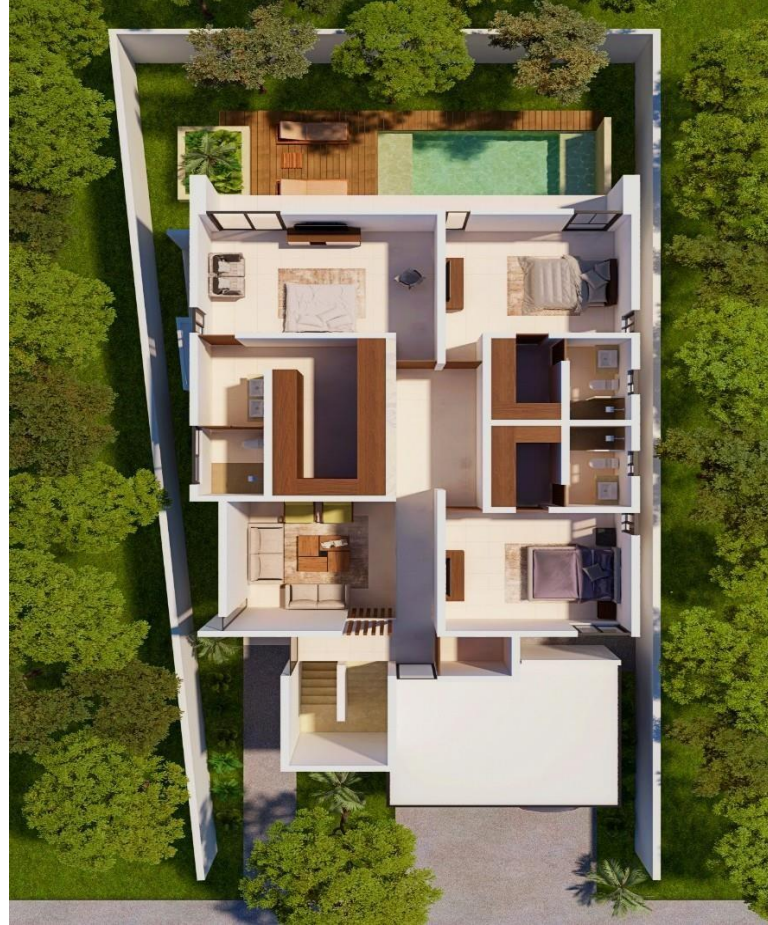
Medios baños: 1



Distribución Arquitectónica:



Planta Baja



Planta Alta



DISTRIBUCIÓN ARQUITECTÓNICA.

Planta Baja:

- Sala a doble altura.
- Comedor.
- Cocina abierta con alacena.
- Medio baño de visitas.
- Recámara o Estudio con baño.
- Terraza techada con barra-bar.
- Piscina.
- Cuarto de lavado.
- Cuarto de servicio con baño.
- Área de tendido.
- Bodega.
- Cochera techada para 2 vehículos.

Planta Alta:

- 3 recámaras, cada una con clóset vestidor y baño.
- Clóset de blancos.
- Balcón con vista a la piscina.



A decorative graphic consisting of several small squares in various shades of blue, purple, and grey, arranged in a scattered pattern.

Acabados y equipamiento de la casa 102:

- Concreto estampado en piso de cochera
- Yeso engrosado en muros interiores y acabados en masilla y pasta fina en exteriores
- Recubrimientos decorativos con piedra artesanal en amplios sectores de la casa
- Impermeabilización en techos de toda la casa
- Techos a 2.80 metros de altura y sala a doble altura
- Bardas perimetrales de 3 metros de altura
- Pisos de Mármol Veracruz
- Puertas de Madera de Cedro de piso a techo
- Carpintería de madera de Cedro en clósets y muebles bajo lavabo en baños
- Cocina integral línea italiana con mesetas de cuarzo negro y los siguientes electrodomésticos marca TEKA: parrilla, campana extractora horno de gas, horno de microondas y lavavajillas
- Cancelería negra serie 80"
- Mosquiteros
- Inodoros one piece marca Villeroy & Boch
- Grifería marca Helvex e Interceramic
- Canceles de cristal templado corredizos en baños (excepto en el de servicio)
- Barandal de cristal templado de 12 milímetros en balcón
- Accesorios y espejos en baños
- Barra-bar con meseta de granito y carpintería en terraza
- Jardín con sistema de riego automatizado
- Sistema de filtrado, iluminación y recubrimiento veneciano en piscina
- Deck decorativo imitación madera en bordes y asoleadero de alberca
- Calentador de 72 L.
- Hidroneumático

