

A modern, two-story house with white walls and a dark roof is shown at night. The house features a large, open-plan living area with a dark wooden door and a large window. The interior is lit up, and the exterior is illuminated by warm, ambient lighting. Several palm trees are planted in the front yard, and a large tree is visible in the background. The sky is dark blue with some clouds.

CASA NUEVAYUCATÁN



UBICACIÓN

Ubicada en el norte de la ciudad de Mérida, con fácil acceso a las mejores plazas comerciales.

Una casa en una zona con excelente ubicación, y con alta plusvalía. La mejor opción si estás buscando espacios amplios y cómodos con el mejor precio en compra, con gran potencial de crecimiento en un futuro.



TERRENO: 800M2 (20m x 40m)
CONSTRUCCIÓN: 715M2
ENTREGA: 6 MESES A PARTIR DEL PAGO DEL APARTADO

PLANTA BAJA

- Cochera techada para 4 vehiculos (2 techados)
- Entrada principal con jardin interior para armonizar con la naturaleza.
- Recibidor
- Sala
- Comedor
- Cocina con desayunador
- ½ Baño invitados
- Terraza descanso
- Cuarto servicio
- Cuarto de lavado
- Area del jardín (sistema de riego automatizado)
- Alberca (con sistema de recirculacion de agua , llenado y desagüe automatizado)
- Baño de piscina completo
- Recámara con baño completo

PLANTA ALTA

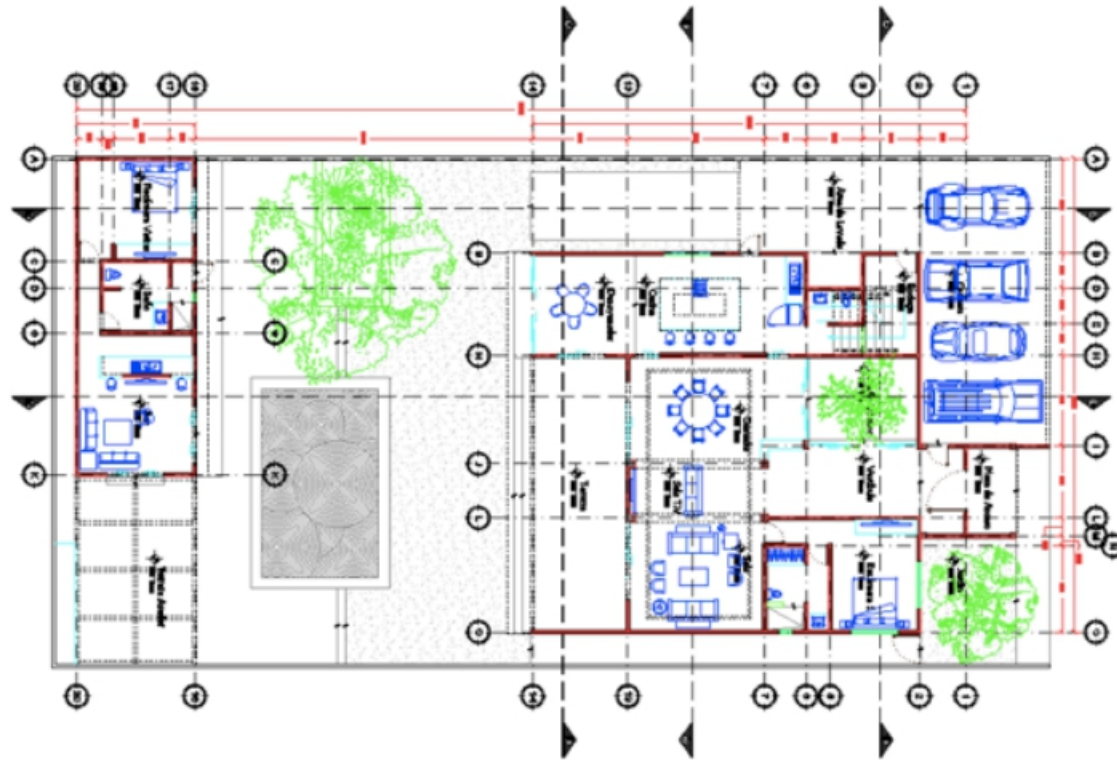
- Recámara 1 principal con baño y clóset vestidor.
- Recámara 2 baño completo y clóset vestidor con su propia terraza.
- Recámara 3 con baño completo y clóset.
- Recámara 4 con baño completo y clóset.
- Terraza de descanso planta alta.

CASA DE VISITAS CONSTA DE:

- 1 habitacion con closet vestidor Y baño completo.
- Sala- desayunador.



PLANTA BAJA



PLANTA ALTA

