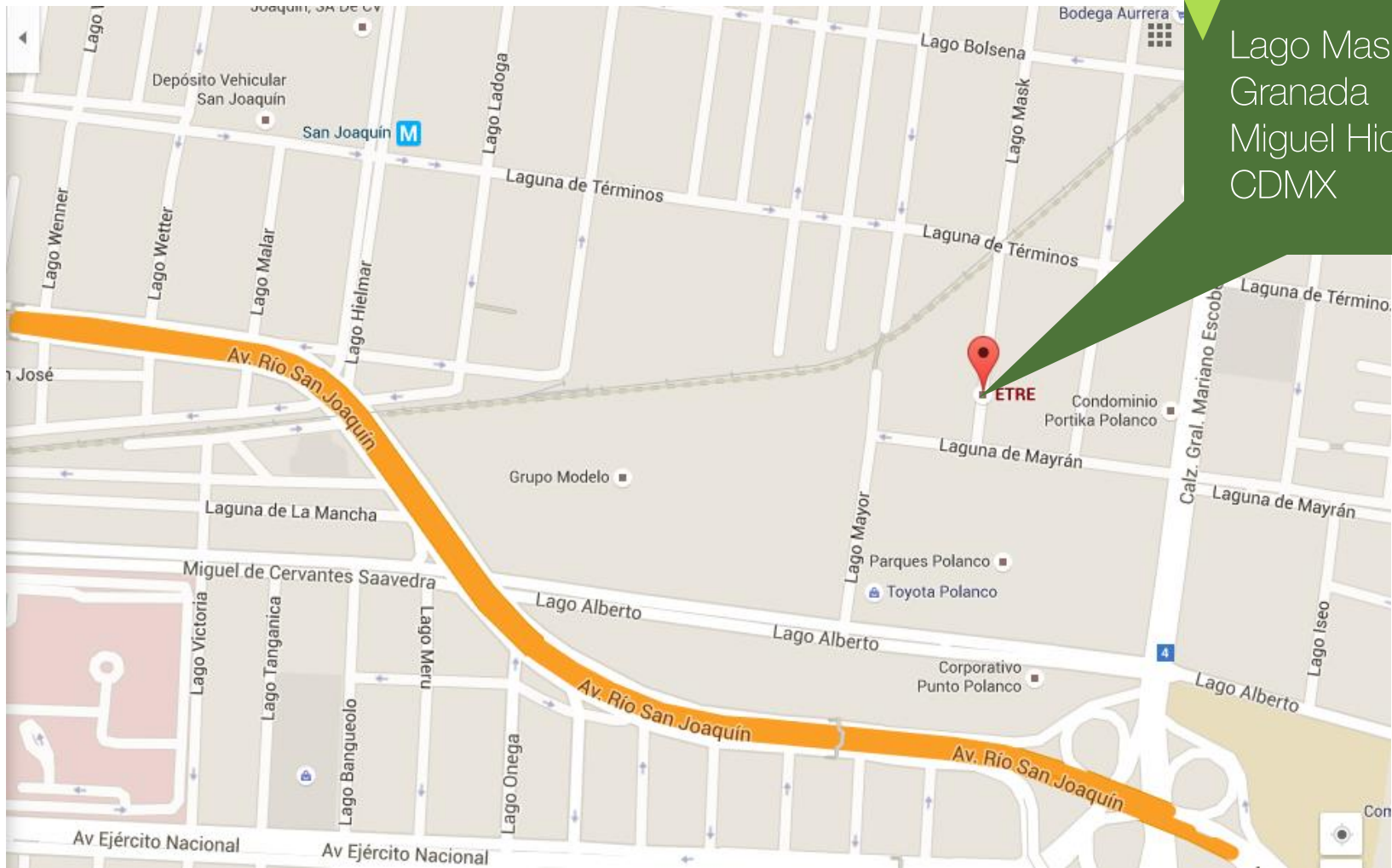




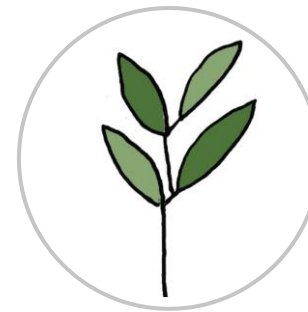
Tu espacio para ser

Un nuevo desarrollo de ZD+A



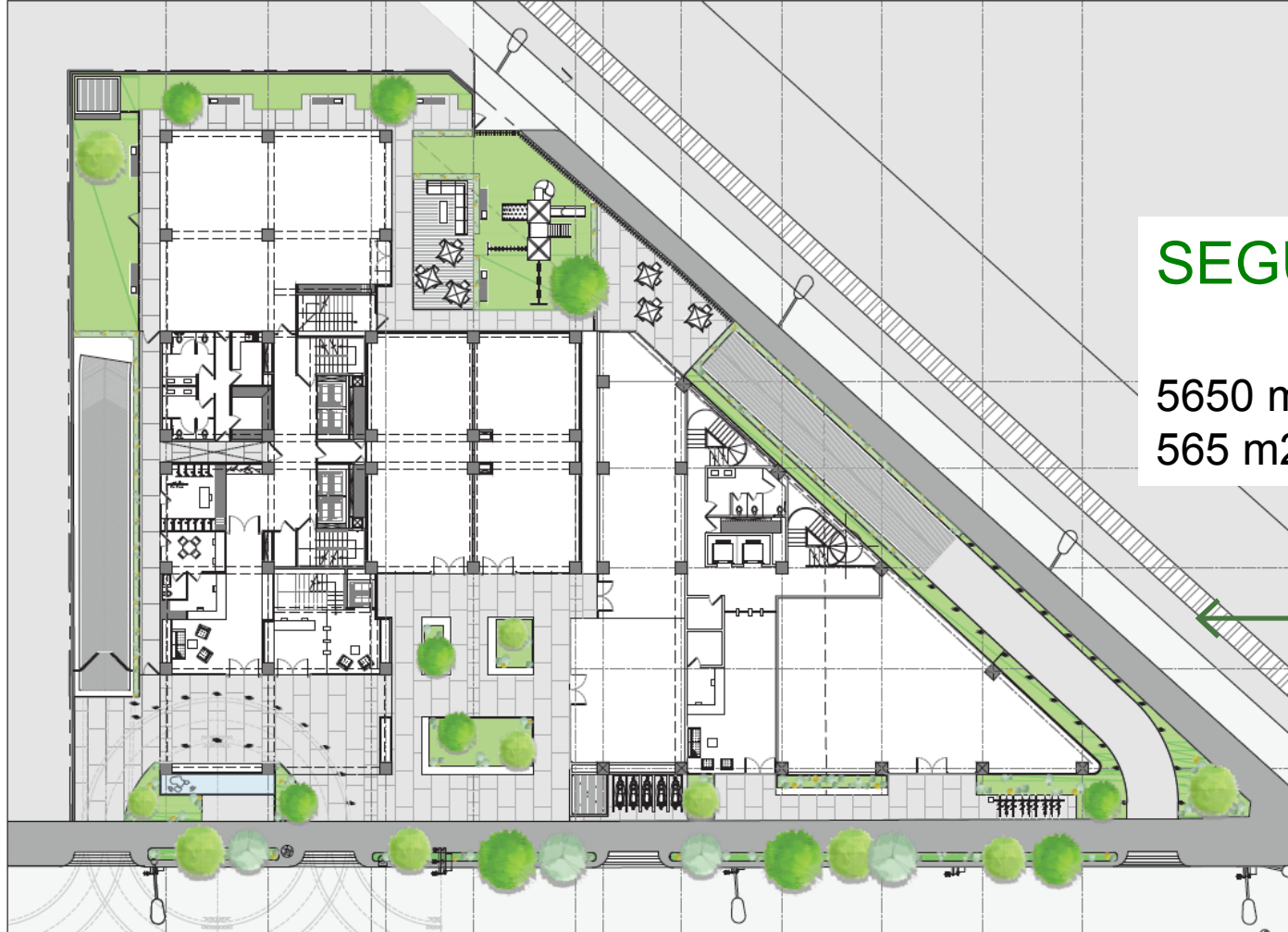
Lago Mask 229
Granada
Miguel Hidalgo, 11460
CDMX

Un proyecto amigable



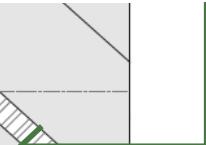
PRIMERA ETAPA

153 departamentos
933 m2 de locales
comerciales



SEGUNDA ETAPA

5650 m2 de oficinas
565 m2 comerciales







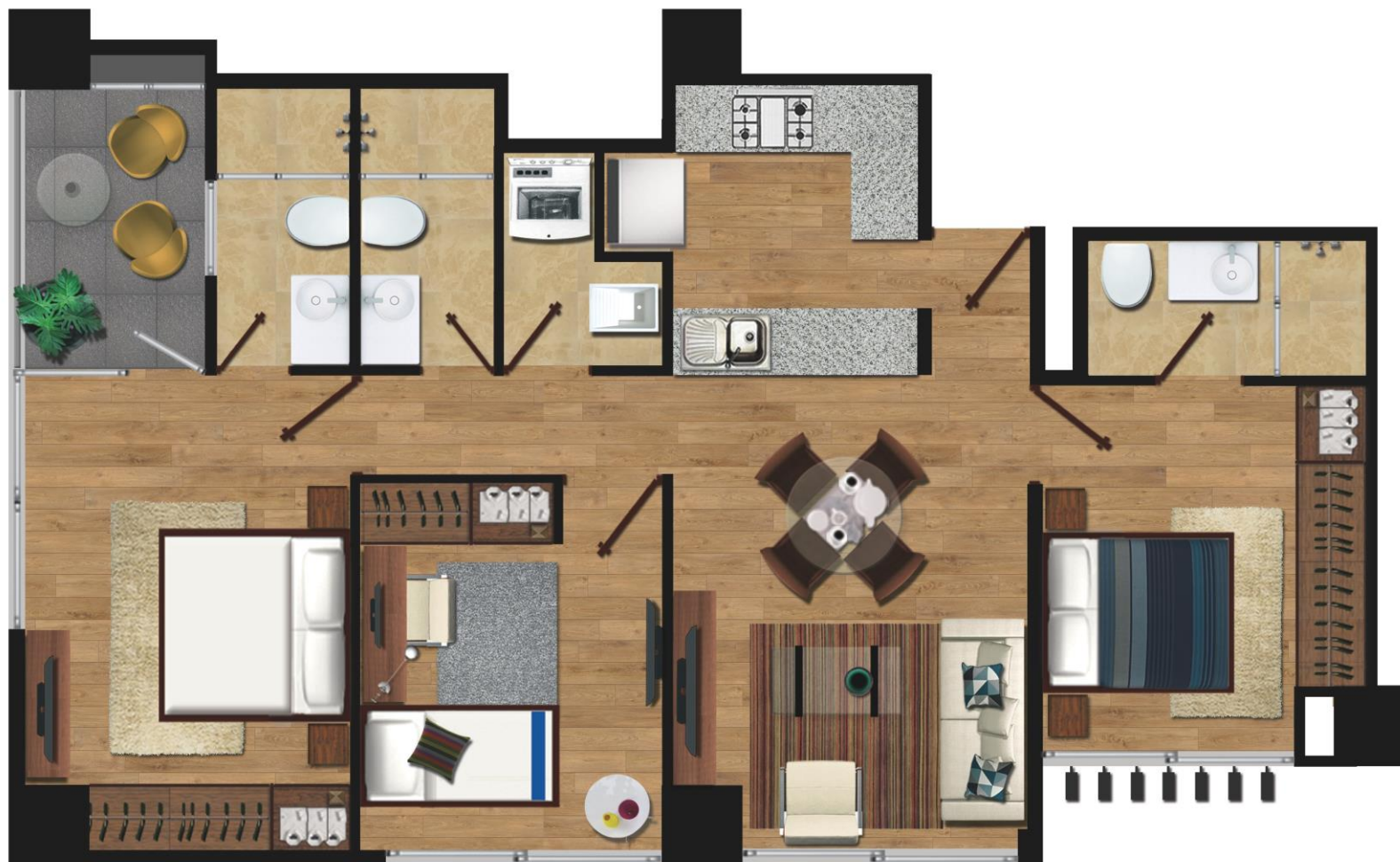
1 recámara
56 m2



2 recámaras
86 m2



3 recámaras
108 m2











ZD+H