

ELITE LIVING

SANTA MARÍA

ELITE LIVING

5
K
E
F
E





” La historia
de un
Barrio viejo
puede ser
tu patrimonio”

ELITE LIVING

SANTA MARÍA

Somos una compañía desarrolladora de vivienda vertical en el área metropolitana de la Ciudad de México, fundada en el año 2000.

Con base en conocimientos, esfuerzo y dedicación nos hemos consolidado entre las empresas con más rápido crecimiento del sector, debido al incremento constante de viviendas vendidas año con año.

Brindamos a las familias mexicanas, gracias a nuestros 18 años de experiencia, la confiabilidad y seguridad que requieren para realizar la compra más significativa de su vida: su hogar.

Nuestro compromiso es con las familias mexicanas, por lo que utilizamos tecnología de punta y los mejores materiales de construcción, para brindarles un entorno seguro, que cumpla con los más altos estándares de calidad, con el precio más competitivo.

Visión

Seremos una de las cinco instituciones inmobiliarias más sólidas en la Ciudad de México, creando valor entre todos los actores involucrados y mejorando la calidad de vida de las personas gracias a la adquisición de un patrimonio.

Misión

Construimos valor y solidez habitable, cimentando hogares felices.

Valores

VALOR

Para nuestros compradores, alcanzar el sueño de tener un hogar y un patrimonio para toda la vida y con una clara plusvalía.

Para nuestro equipo, la satisfacción de obtener sonrisas por hogares felices.

COLABORACIÓN

Cada miembro involucrado es importante incluyendo al cliente.

La comunicación y el trabajo conjuntos serán los pilares de nuestro éxito, un pleno desarrollo personal, profesional y sentimiento de pertenencia.

SEGURIDAD

Para nuestros compradores habrá una garantía de ingeniería realizada con los materiales que le brinden calidad de vida y tranquilidad cada día y cada noche.

Para nuestro equipo, todos los procesos tendrán un estricto control que permitirá ir avanzando con paso firme siempre hacia el futuro



ELITE LIVING

SANTA MARÍA

Nuestro nuevo concepto ELITE LIVING reúne en sus desarrollos los mejores sistemas y materiales de construcción, además de los diseños más vanguardistas, con los precios más competitivos del mercado de vivienda económica.

El proyecto cuenta con una ubicación inmejorable, a solo 15 minutos de Polanco y a unos cuantos pasos de avenidas importantes como; Insurgentes norte y Circuito Interior,

Contaremos con caseta de vigilancia las 24 horas y acceso peatonal para brindar seguridad y tranquilidad a nuestros habitantes.

Nuestro desarrollo esta planificado para contar con los mejores espacios habitables, con modelos que van desde 53.75m², hasta 81.48 m², con excelente distribución, pensando en la comodidad de las familias.



ELITE LIVING SANTA MARIA será un edificio de vivienda con comercio conformado por 1 torre de 6 niveles (P.B. Vivienda y Comercio + 5 Niveles de Vivienda), la configuración arquitectónica da origen a una fachada frontal y dos laterales, favoreciendo la iluminación y ventilación natural de los espacios, proporcionando al usuario condiciones óptimas de habitabilidad. Las fachadas cuentan con diferentes juegos de macizos con aplanados finos y recubrimientos pétreos. En el conjunto habrá un elevador para 8 pasajeros y un núcleo de escaleras iluminado y ventilado naturalmente. Contará con accesos independientes para la vivienda y el comercio, ubicados sobre Av. Ricardo Flores Magón No. 338, donde encontraremos también el acceso vehicular que conectará con dos niveles para estacionamiento.



Departamentos de 53.75m² a 81.48m²

Características:

- 2 recámaras • 1 y 2 baños
- Balcón • Terraza • Roof garden
- 1 cajón de estacionamiento
 - Elevador
- Caseta de vigilancia las 24 hrs
 - Excelente ubicación

ELITE LIVING

SANTA MARÍA

* Las imágenes y elementos aquí mostrados son meramente referenciales y están sujetos a cambios sin previo aviso.



Av. Ricardo Flores Magon , Núm. 338
Col. Sta María la Ribera, C.P. 06400, Del. Cuauhtémoc,
Ciudad de México, CDMX

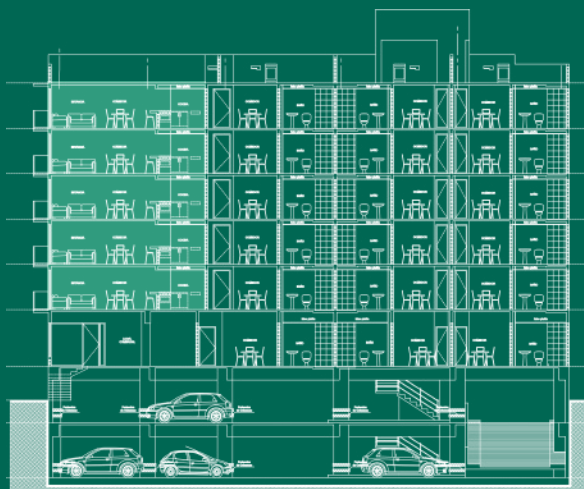
GENIVALENTE

Prototipos y
Plantas Arquitectónicas



Prototipo Departamento TIPO 1 y 1'

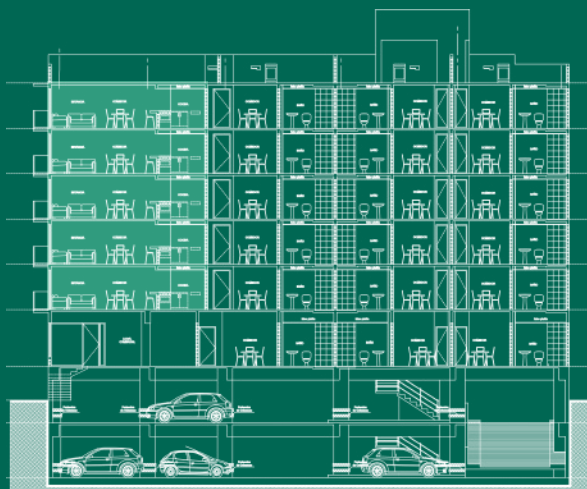
- MEDIDAS: $60.10 \text{ M}^2 + 4.44 \text{ M}^2 (\text{Balcón}) = 64.54 \text{ M}^2$
- 2 RECÁMARAS
- 2 BAÑOS
- 1 CAJÓN DE ESTACIONAMIENTO
- 1 BALCÓN





Prototipo Departamento TIPO 1A y 1A'

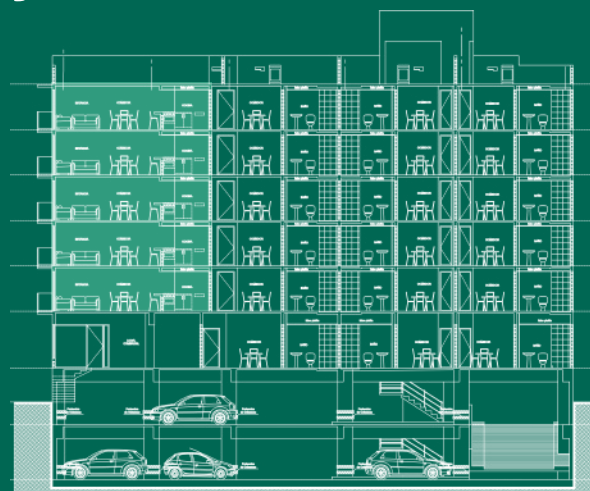
- MEDIDAS: $60.10 \text{ M}^2 + 4.24 \text{ M}^2 \text{ (Balcón)} = 64.34 \text{ M}^2$
- 2 RECÁMARAS
- 2 BAÑOS
- 1 CAJÓN DE ESTACIONAMIENTO
- 1 BALCÓN





Prototipo Departamento TIPO 2 y 2'

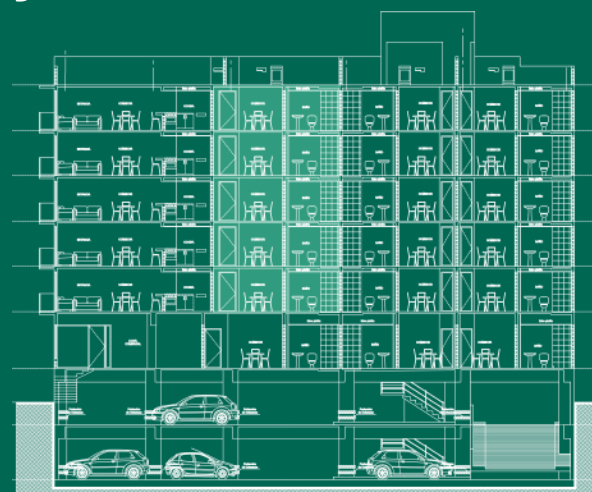
- MEDIDAS: $60.38 \text{ M}^2 + 3.30 \text{ M}^2 (\text{Balcón}) = 63.68 \text{ M}^2$
- 2 RECÁMARAS
- 2 BAÑOS
- 1 CAJÓN DE ESTACIONAMIENTO
- 1 BALCÓN





Prototipo Departamento TIPO 3 y 3'

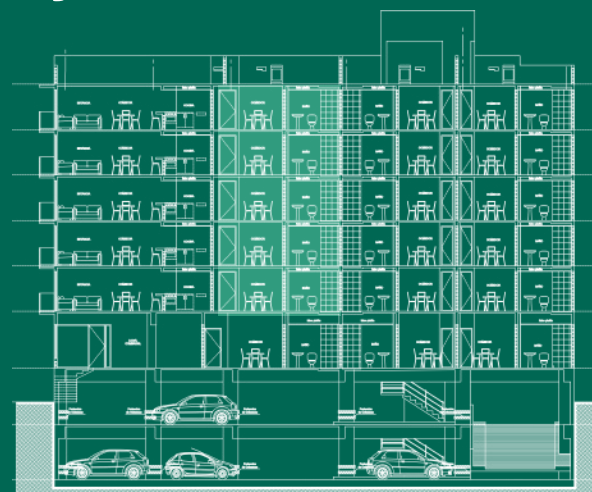
- MEDIDAS: 55.13 M²
- 2 RECÁMARAS
- 1 BAÑO
- 1 CAJÓN DE ESTACIONAMIENTO





Prototipo Departamento TIPO 3A y 3A'

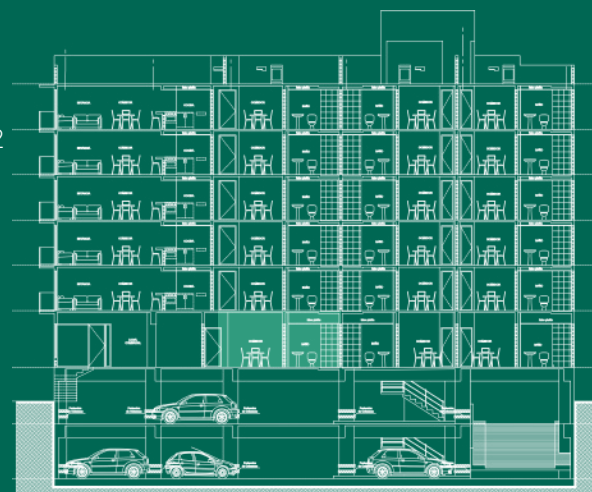
- MEDIDAS: 55.13 M²
- 2 RECÁMARAS
- 1 BAÑO
- 1 CAJÓN DE ESTACIONAMIENTO





Prototipo Departamento TIPO 3B

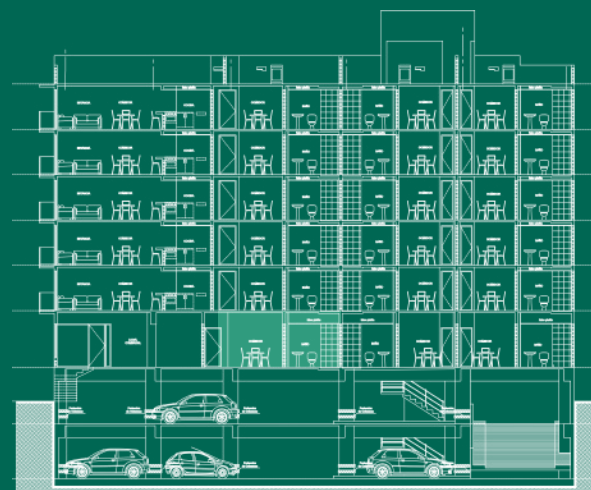
- MEDIDAS: $57.61 \text{ M}^2 + 23.87 \text{ M}^2 \text{ (Terraza)} = 81.48 \text{ M}^2$
- 2 RECÁMARAS
- 1 BAÑO
- 1 CAJÓN DE ESTACIONAMIENTO
- 1 TERRAZA





Prototipo Departamento TIPO 3C

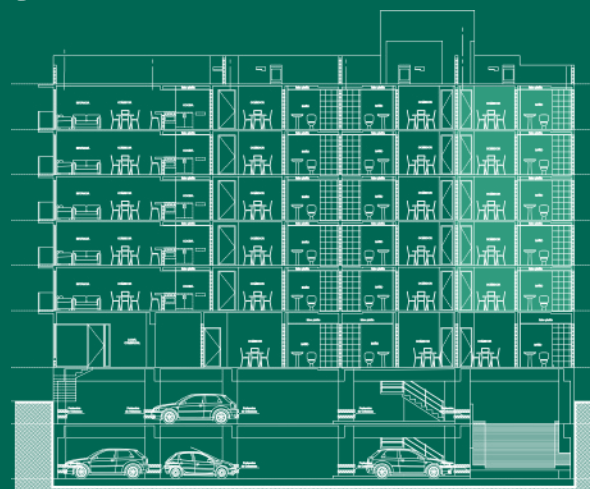
- MEDIDAS: $56.33 \text{ M}^2 + 22.56 \text{ M}^2 \text{ (Terraza)} = 78.89 \text{ M}^2$
- 2 RECÁMARAS
- 1 BAÑO
- 1 CAJÓN DE ESTACIONAMIENTO
- 1 TERRAZA





Prototipo Departamento TIPO 4 y TIPO 4'

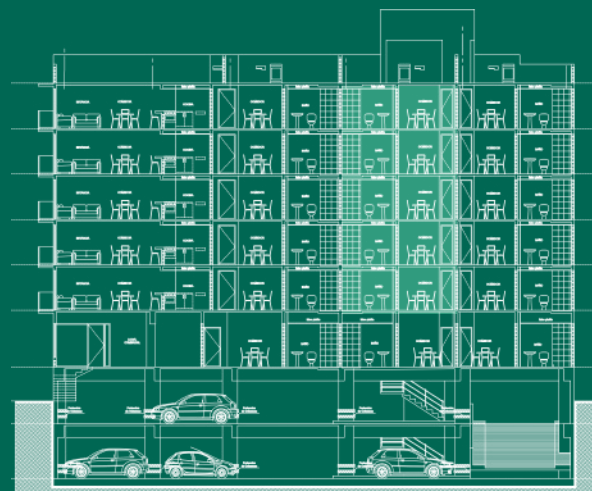
- MEDIDAS: 54.43 M²
- 2 RECÁMARAS
- 1 BAÑO
- 1 CAJÓN DE ESTACIONAMIENTO





Muestra de Departamento TIPO 4A Y TIPO 4A'

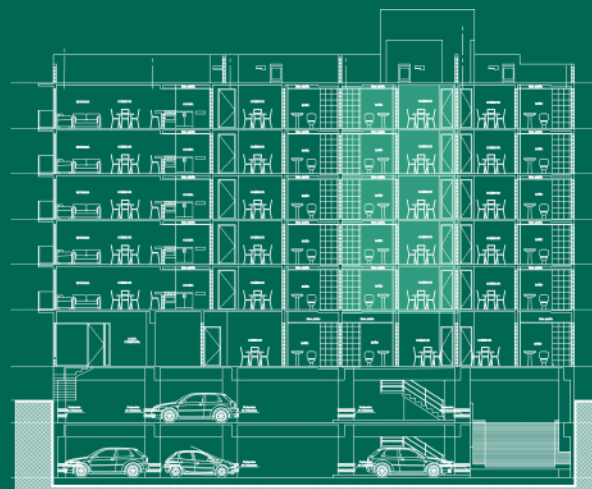
- MEDIDAS: 53.75 M²
- 2 RECÁMARAS
- 1 BAÑO
- 1 CAJÓN DE ESTACIONAMIENTO





Prototipo Departamento TIPO 4B Y 4B'

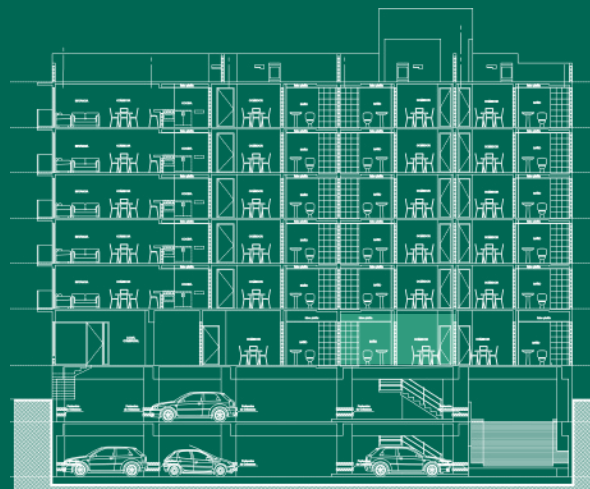
- MEDIDAS: 53.75 M²
- 2 RECÁMARAS
- 1 BAÑO
- 1 CAJÓN DE ESTACIONAMIENTO





Prototipo Departamento TIPO 4C

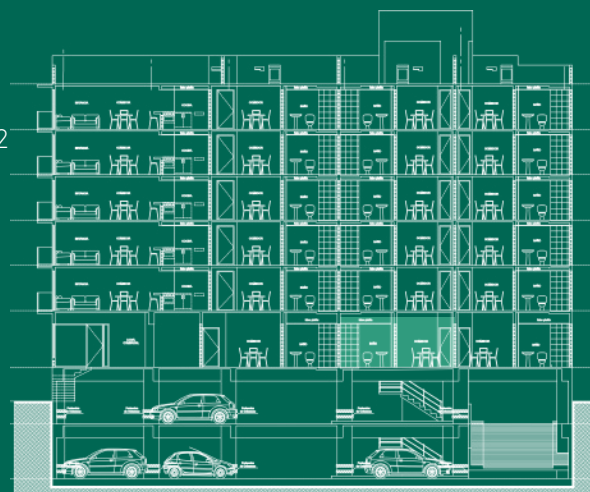
- MEDIDAS: $53.75 \text{ M}^2 + 22.93 \text{ M}^2 \text{ (Terraza)} = 76.68 \text{ M}^2$
- 2 RECÁMARAS
- 1 BAÑO
- 1 CAJÓN DE ESTACIONAMIENTO
- 1 TERRAZA





Prototipo Departamento TIPO 4D

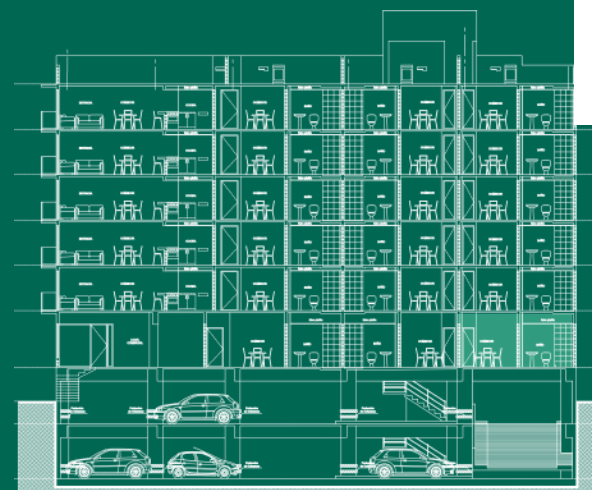
- MEDIDAS: $53.75 \text{ M}^2 + 22.29 \text{ M}^2 (\text{tTerraza}) = 76.04 \text{ M}^2$
- 2 RECÁMARAS
- 1 BAÑO
- 1 CAJÓN DE ESTACIONAMIENTO
- 1 TERRAZA





Prototipo Departamento TIPO 4E

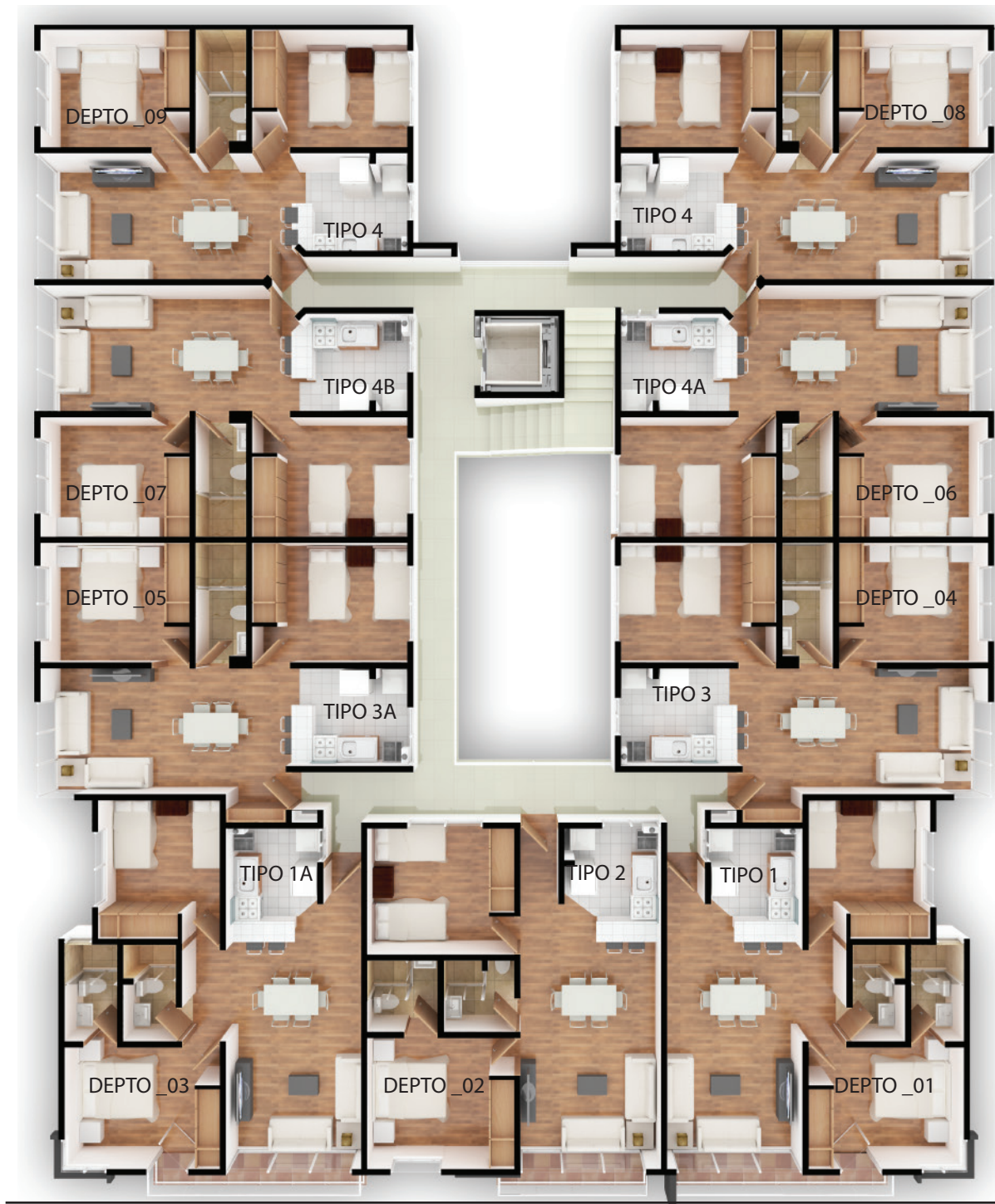
- MEDIDAS: $54.43 \text{ M}^2 + 22.54 \text{ M}^2 \text{ (Terraza)} = 76.97 \text{ M}^2$
- 2 RECÁMARAS
- 1 BAÑO
- 1 CAJÓN DE ESTACIONAMIENTO
- 1 TERRAZA



COLINDANCIA

COLINDANCIA

COLINDANCIA



AV. RICARDO FLORES MAGÓN

PLANTA TIPO

COLINDANCIA



AV. RICARDO FLORES MAGÓN

PLANTA BAJA

COLINDANCIA



COLINDANCIA

AV. RICARDO FLORES MAGON

PLANTA SEMISÓTANO

COLINDANCIA



AV. RICARDO FLORES MAGON

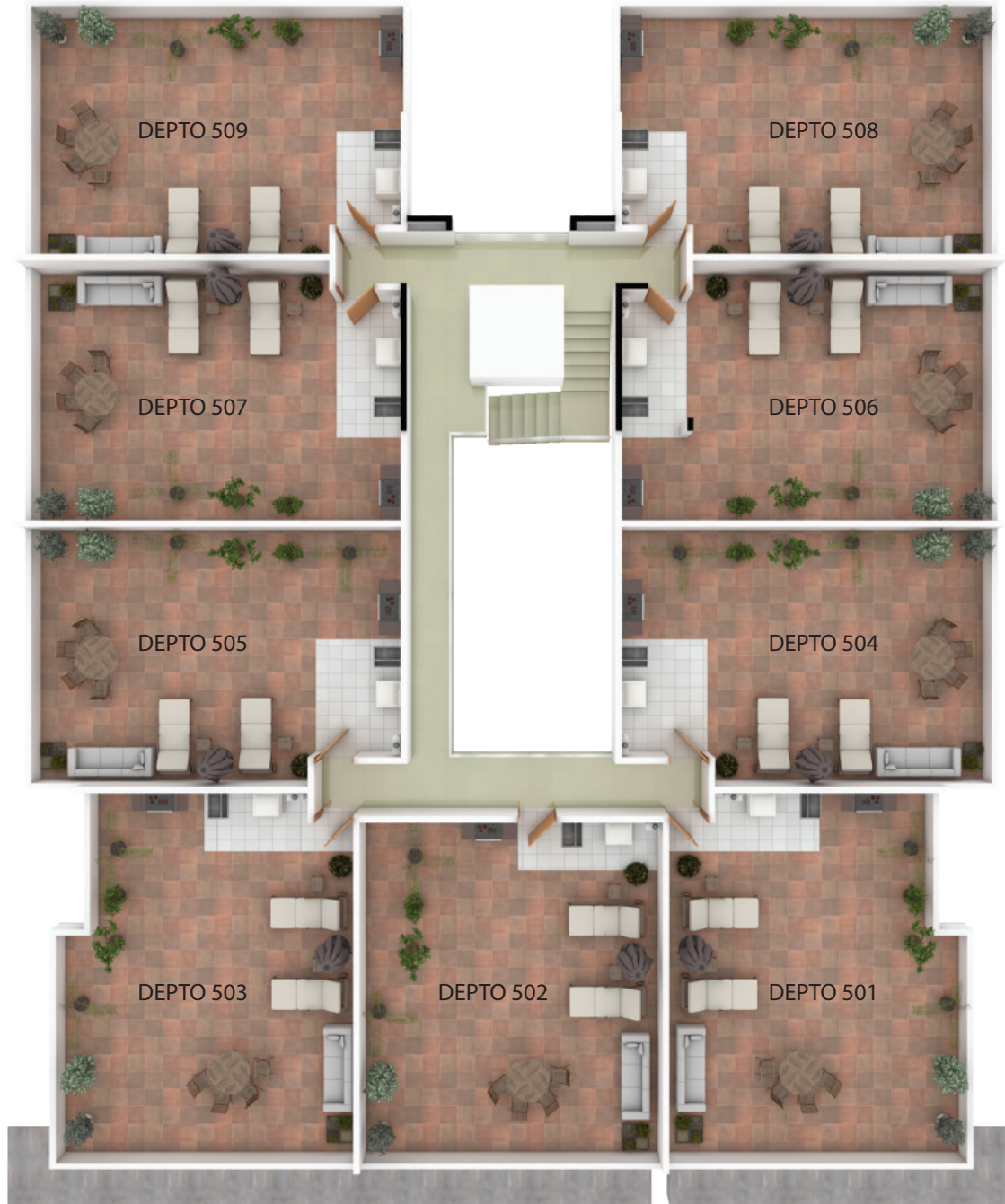
PLANTA SÓTANO

* Las imágenes y elementos aquí mostrados son meramente referenciales y están sujetos a cambios sin previo aviso.

COLINDANCIA

COLINDANCIA

COLINDANCIA



AV. RICARDO FLORES MAGÓN

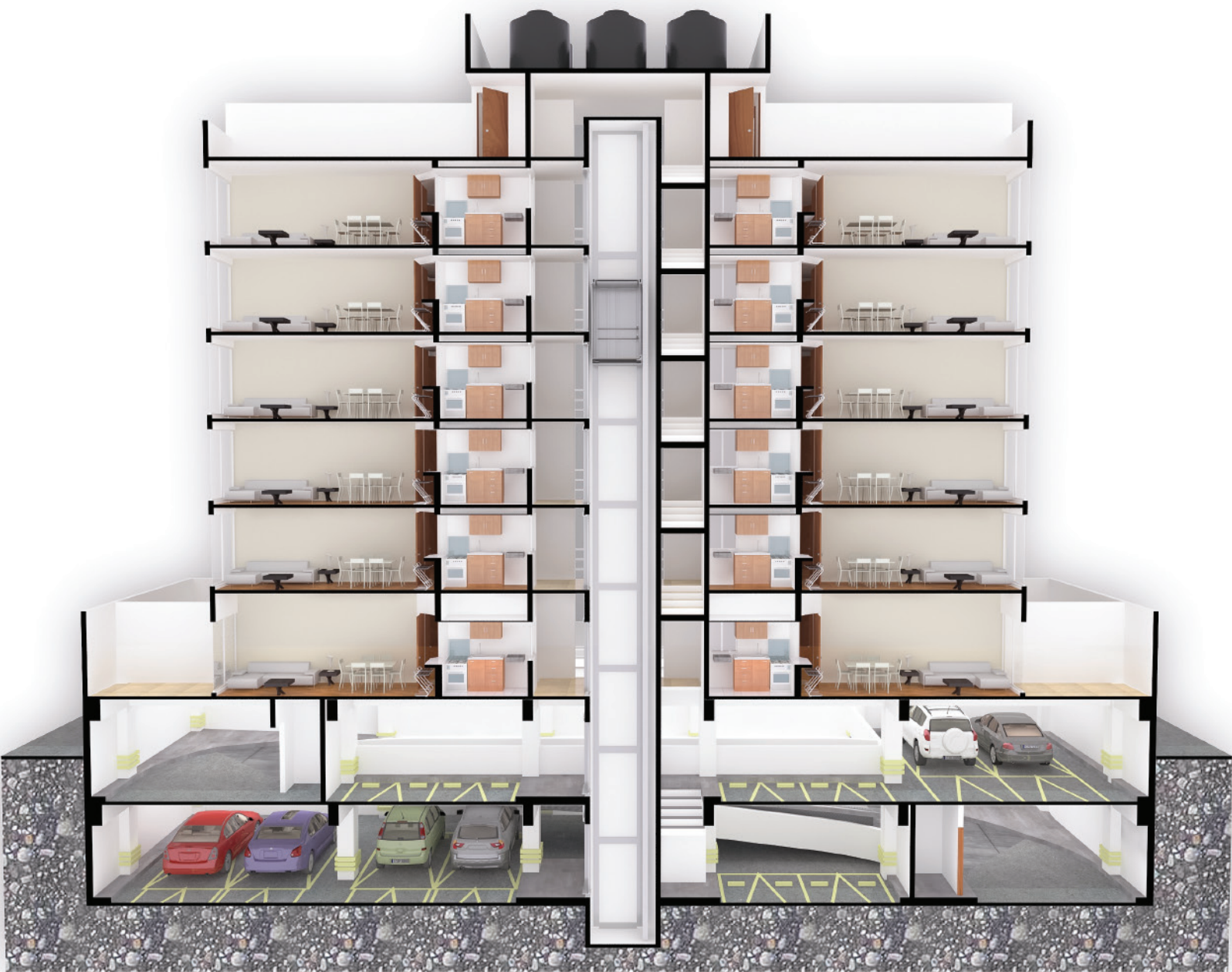
PLANTA AZOTEA



AXONOMÉTRICO TIPO 1A



AXONOMÉTRICO TIPO 3A



CORTE



FINANCIAMIENTOS

En **UBIKSA** te ofrecemos variados esquemas de financiamiento para comprar tu departamento y que decidas la mejor opción de acuerdo a tu presupuesto.

ENTREGA INMEDIATA	PREVENTA
FOVISSSTE	FOVISSSTE Aliados
FOVISSSTE Aliados	INFONAVIT
INFONAVIT	COFINAVIT
COFINAVIT	
CRÉDITOS BANCARIOS	CRÉDITOS BANCARIOS
BANCOMER	BANCOMER
SANTANDER	SANTANDER
BANORTE	BANORTE



Cofinavit



