



CONJUNTO PICHÓN

SAN MIGUEL DE ALLENDE

*“El mejor momento para vivir
es ahora.”*



M	Ö	D	U	L	O	A	+	C
---	---	---	---	---	---	---	---	---

2021



1. Concepto

PLACENTERO SAN MIGUEL DE ALLENDE

Conjunto Pichón es un concepto que atrapa la magia de San Miguel de Allende en un espacio que te ofrece la oportunidad de disfrutar de ti mismo y de tu familia.

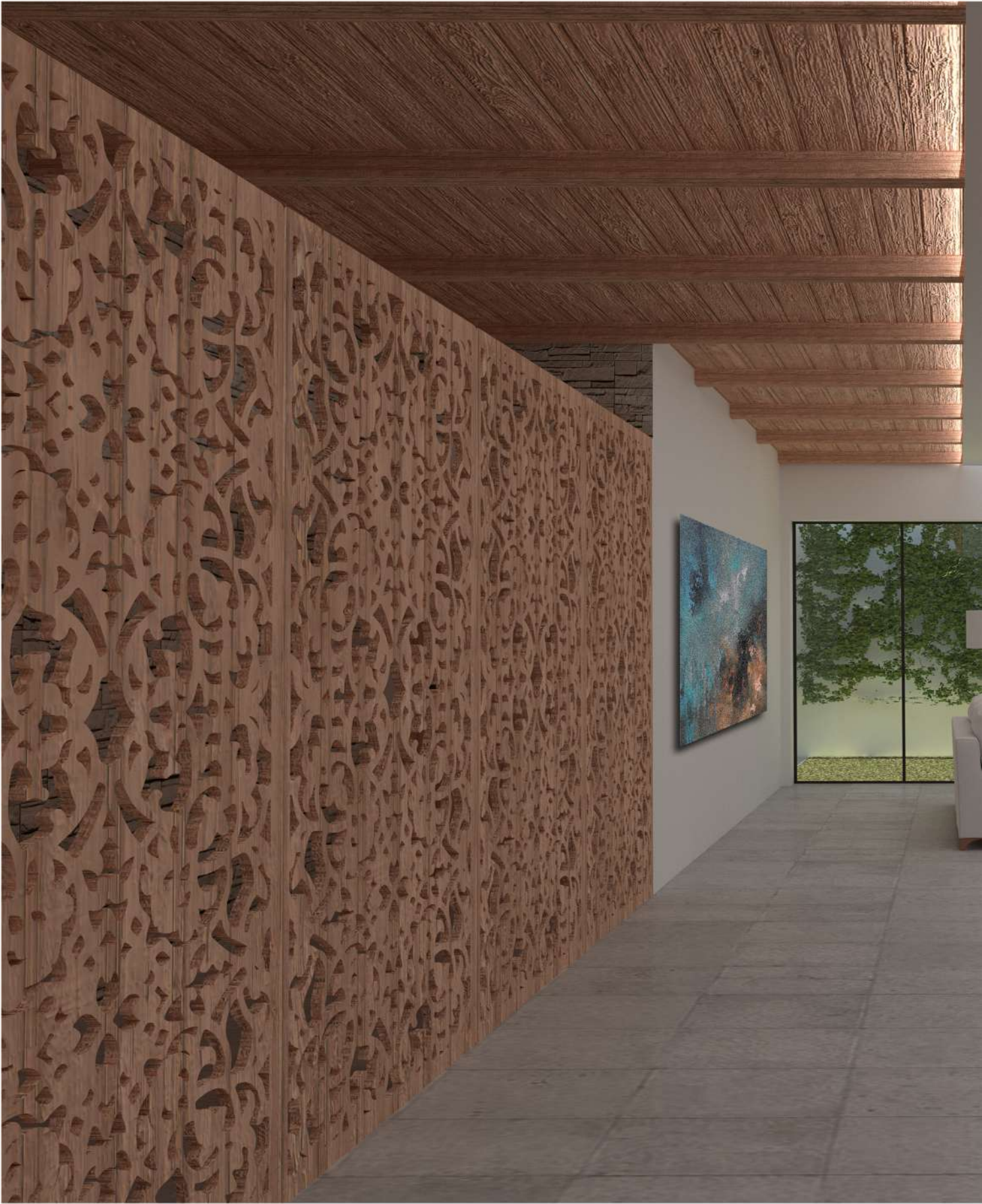
El lugar idóneo para invertir y descubrir la vida llena de tranquilidad y celebración que sólo una ciudad como San Miguel de Allende te puede ofrecer.

Bienvenido al placer de vivir.



ACCESO

MÓDULO A+C 





SALA - COMEDOR

MÓDULO A+C





2. Desarrollo

CONFORT Y BIENESTAR EN UN SÓLO LUGAR

CONJUNTO PICHÓN

Conjunto Pichón combina el diseño moderno con la alegoría de la magia y la elegancia de San Miguel de Allende a través de la serenidad de sus espacios:

- Extraordinaria ubicación
- Diseño moderno
- 3 departamentos de 194m²
- Terraza y jacuzzi
- Jardines interiores
- Roof garden común

SAN MIGUEL DE ALLENDE, GTO



JARDÍN

MÓDULO A+C







BAÑO PRINCIPAL

MÓDULO A+C



3. Ubicación

TU ACCESO A LAS MARAVILLAS DE SAN MIGUEL DE ALLENDE

CONJUNTO PICHÓN

Ubicado a sólo unos pasos del acceso sureste de la ciudad, Conjunto Pichón queda resguardado por la serenidad de la ciudad mientras te vincula a esos maravillosos momentos de la vida.



SAN MIGUEL DE ALLENDE, GTO



CONJUNTO PICHÓN

SAN MIGUEL DE ALLENDE





HABITACIÓN PRINCIPAL

MÓDULO A+C



COMEDOR

MÓDULO A+C





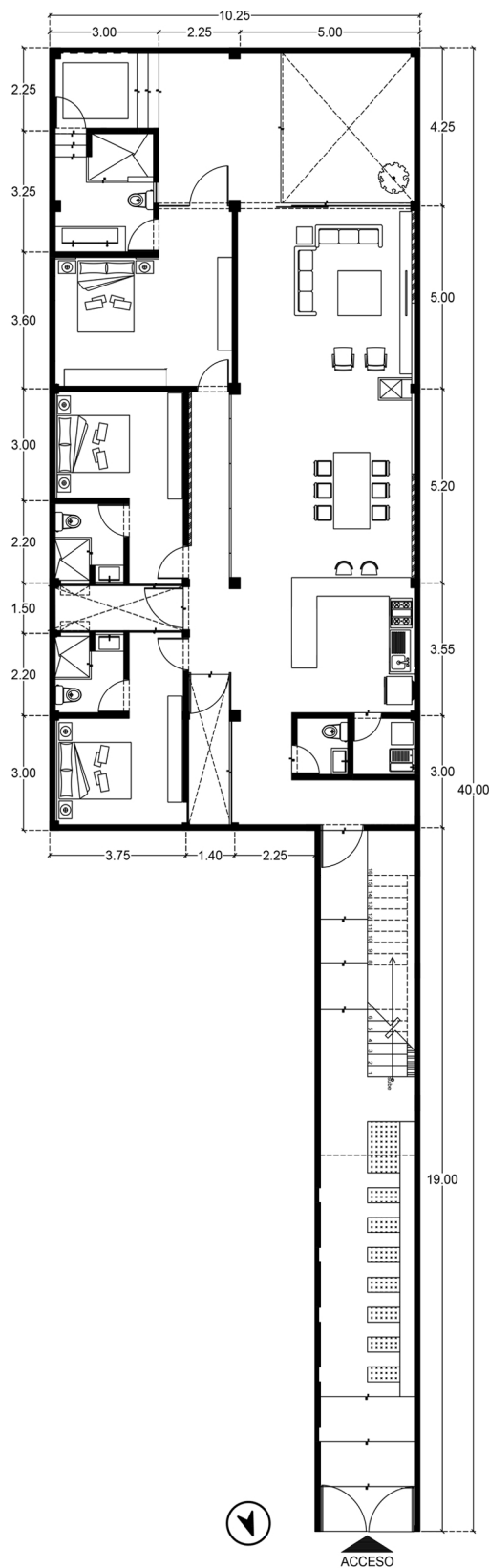
4. Tipologías de piso

TU LUGAR PARA VIVIR

Para disfrutar el esplendor de San Miguel de Allende, el Conjunto Pichón ofrece amplios espacios llenos de calidad y encanto para tus actividades y descanso, integrando la belleza de la naturaleza a través de jardines interiores y materiales de calidad.

Tipologías:

- Modelo A
- Modelo B





MODELO A

194m²

CONJUNTO PICHÓN

SAN MIGUEL DE ALLENDE, GTO



3 habitaciones • 3 baños completos • Medio baño • Jacuzzi
Sala de estar • Comedor • Cocina • Cuarto de lavado • Terraza
+
Jardines interiores 9m² • Jardín 15m²

MODELO B

194m²



3 habitaciones • 3 baños completos • Medio baño • Jacuzzi
Sala de estar • Comedor • Cocina • Cuarto de lavado • Terraza





ROOF GARDEN

MÓDULO A+C 



5. Desarrolladora

DISEÑO QUE BUSCA RENOVAR

Con ya varios años de profesión en la arquitectura, **Módulo A+C** se enfoca en crear ambientes que aporten un valor estético y sensitivo, generando proyectos inmobiliarios de alta calidad.

El objetivo de Módulo A+C es combinar los elementos que ofrece el sitio con un diseño moderno que permita la armonía de materiales, dando como resultado una afinidad del habitante con el lugar.



M	Ó	D	U	L	O	A	+	C
---	---	---	---	---	---	---	---	---

Todas las imágenes y datos usados en este material son de carácter ilustrativo y se encuentran sujetos a cambio sin previo aviso.



M Ó D U L O A + C

55 3715 2647 | CIUDAD DE MÉXICO