



KATANA



Katana es un magnifico complejo de 14 casas en Cholul, ubicadas en una de las mejores zonas de la ciudad.

Se encuentra rodeada de varias zonas de interés:

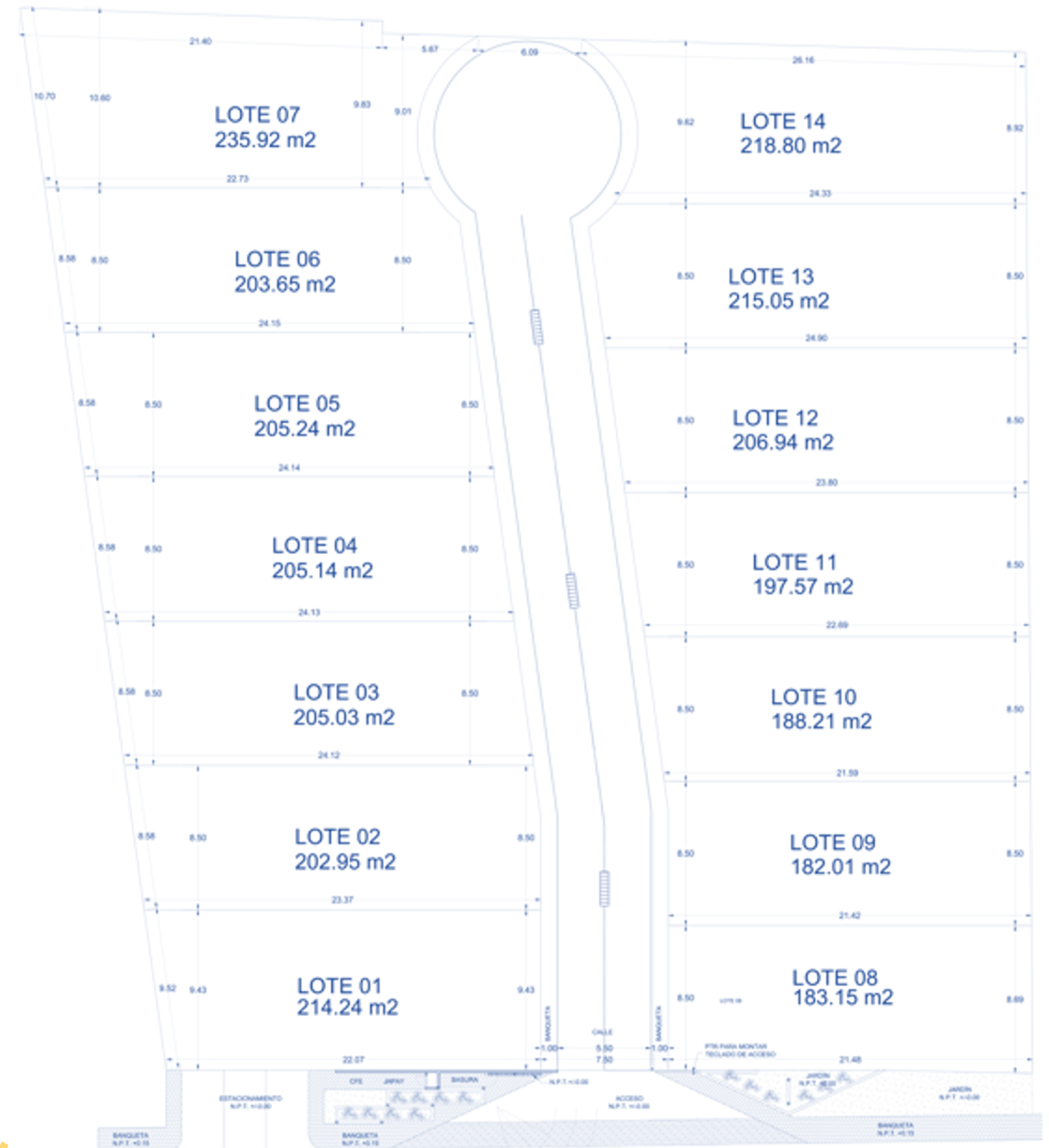
- 10min de Altavrisa
- 10min del Hospital El Faro
- 30min del Centro de Merida
- 40min de Puerto Progreso

Si desea conocer la ubicación exacta, puede dar click en el siguiente [link](#)

MASTER PLAN

Katana cuenta con un exclusivo diseño en todas las casas, con características y acabados de primera. Existen 3 tipos de modelos que varían dependiendo los m2 del terreno.

- Katana Estándar:
Lotes 8,9,10 y 11
- Katana Plus:
Lotes 1,7,12,13 y 14
- Katana Premium:
Lotes 2,3,4,5 y 6





KATANA

Fachada
Principal



KATANA

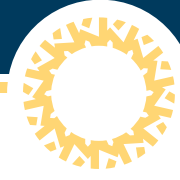




Porton Eléctrico
de Acceso



KATANA



DESCRIPCION

Construcción: 240m2

Terreno: según lote

PLANTA BAJA

- ☀ Cochera techada para dos autos
- ☀ Sala
- ☀ Comedor
- ☀ Amplia cocina
- ☀ Baño de visitas
- ☀ Piscina
- ☀ Terraza sin techar
- ☀ Cuarto de servicio con baño
- ☀ Área techada de lavado

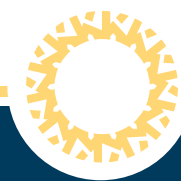
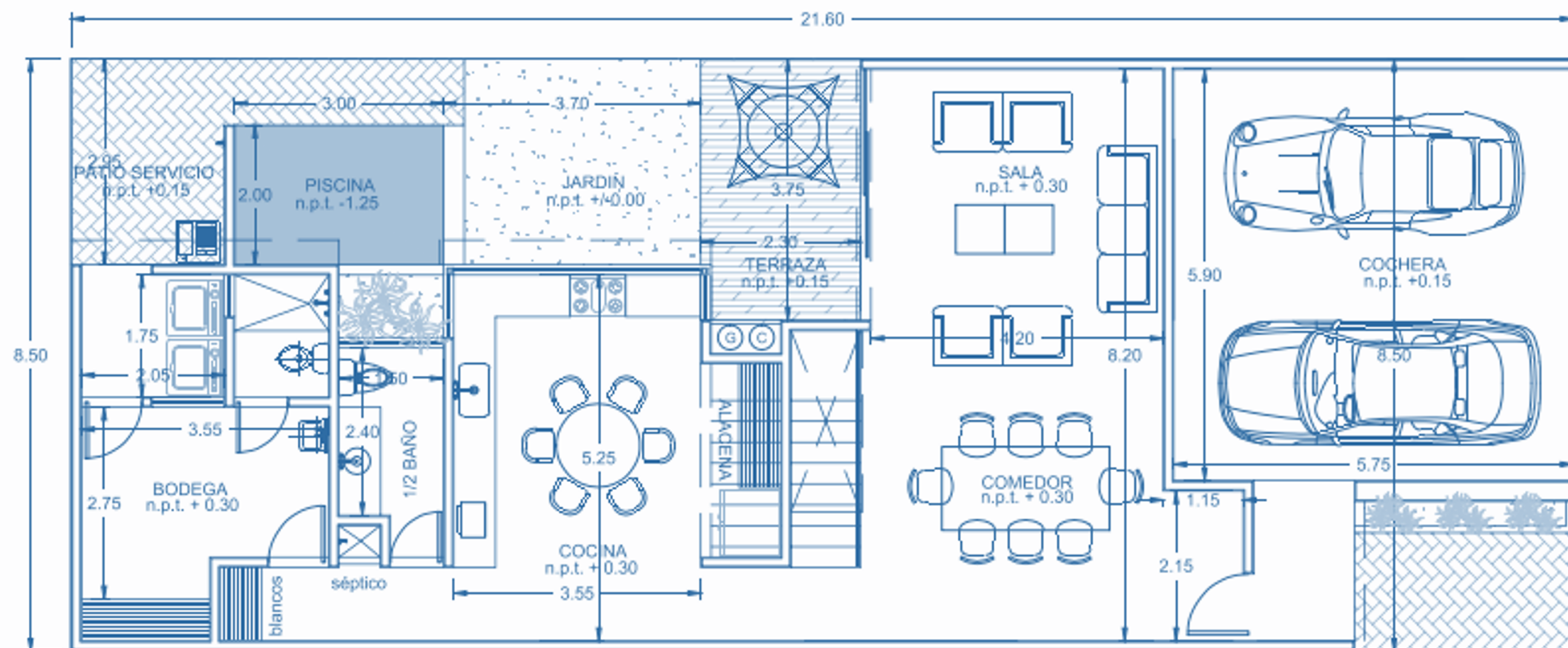
PLANTA ALTA

- ☀ Recámara Principal con baño y clóset vestidor.
- ☀ Recámara secundaria
- ☀ Recámara secundaria
- ☀ Baño completo
- ☀ Clóset de blancos
- ☀ Roof Garden con acceso directo

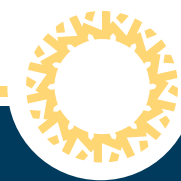
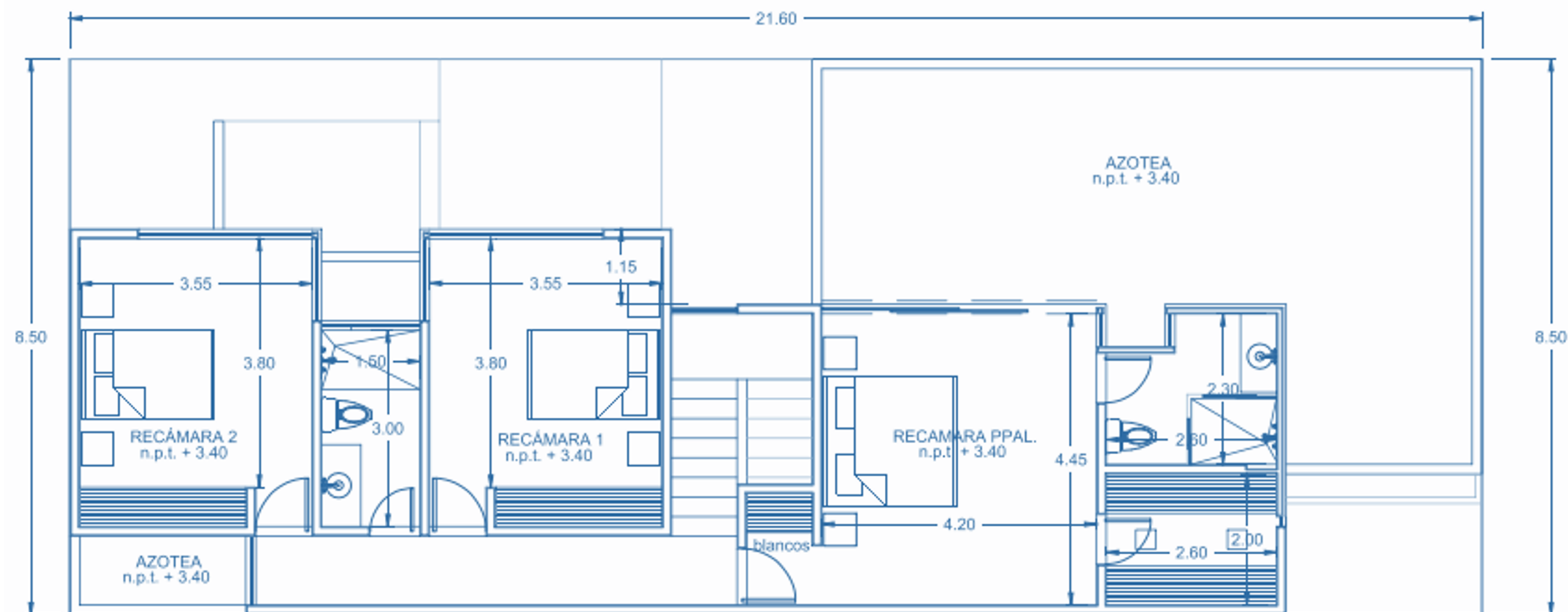
ADICIONALES CON COSTO EXTRA:

- | | |
|--|--|
| ☀ Barra de bar en terraza de roof garden | ☀ Calentador de gas |
| ☀ Ventiladores | ☀ Tanque de gas estacionario con ramaleo |
| ☀ Equipos de aire acondicionado | ☀ Sistema de riego |
| ☀ Mosquitero | ☀ Sistema de alarma |

PLANTA BAJA



PLANTA ALTA





KATANA



KATANA



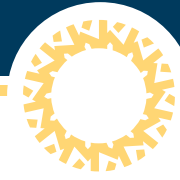


KATANA



KATANA





EQUIPAMIENTO

- ☀ Puerta de acceso principal con interfon y cerradura eléctrica
- ☀ Cochera techada para 2 autos con piso concreto estampado
- ☀ Jardineras en fachadas de frente y posteriores
- ☀ Vegetación decorativa en exteriores
- ☀ Acabado con yeso y pastas decorativas en interiores
- ☀ Pisos de mármol
- ☀ Lambrines estilizados en baños
- ☀ Mesetas de baño vestidas con gabinetes y mármol
- ☀ Cocina integral con gavetas y granito
- ☀ Alacena vestida con gavetas
- ☀ Parrilla y horno, incluídos en la cocina
- ☀ Puertas de madera de piso a techo
- ☀ Canceles fijos de cristal templado en duchas de baños
- ☀ Espejos en baños
- ☀ Clósets vestidos
- ☀ Lámparas de plafón y de piso tipo led
- ☀ Techos con altura de 2.95m en p.b. y 2.75 en p.a.
- ☀ Bajantes pluviales ocultos en muros
- ☀ Preparaciones para aires acondicionados
- ☀ Cisterna con sistema de presurizador automatizado
- ☀ Contrato de luz bifásico
- ☀ Agua potable
- ☀ Carta de garantías a la entrega
- ☀ Proyecto arquitectónico ejecutivo

COMERCIALIZADO:



www.grupobci.com

Tel de oficinas: 9999441300