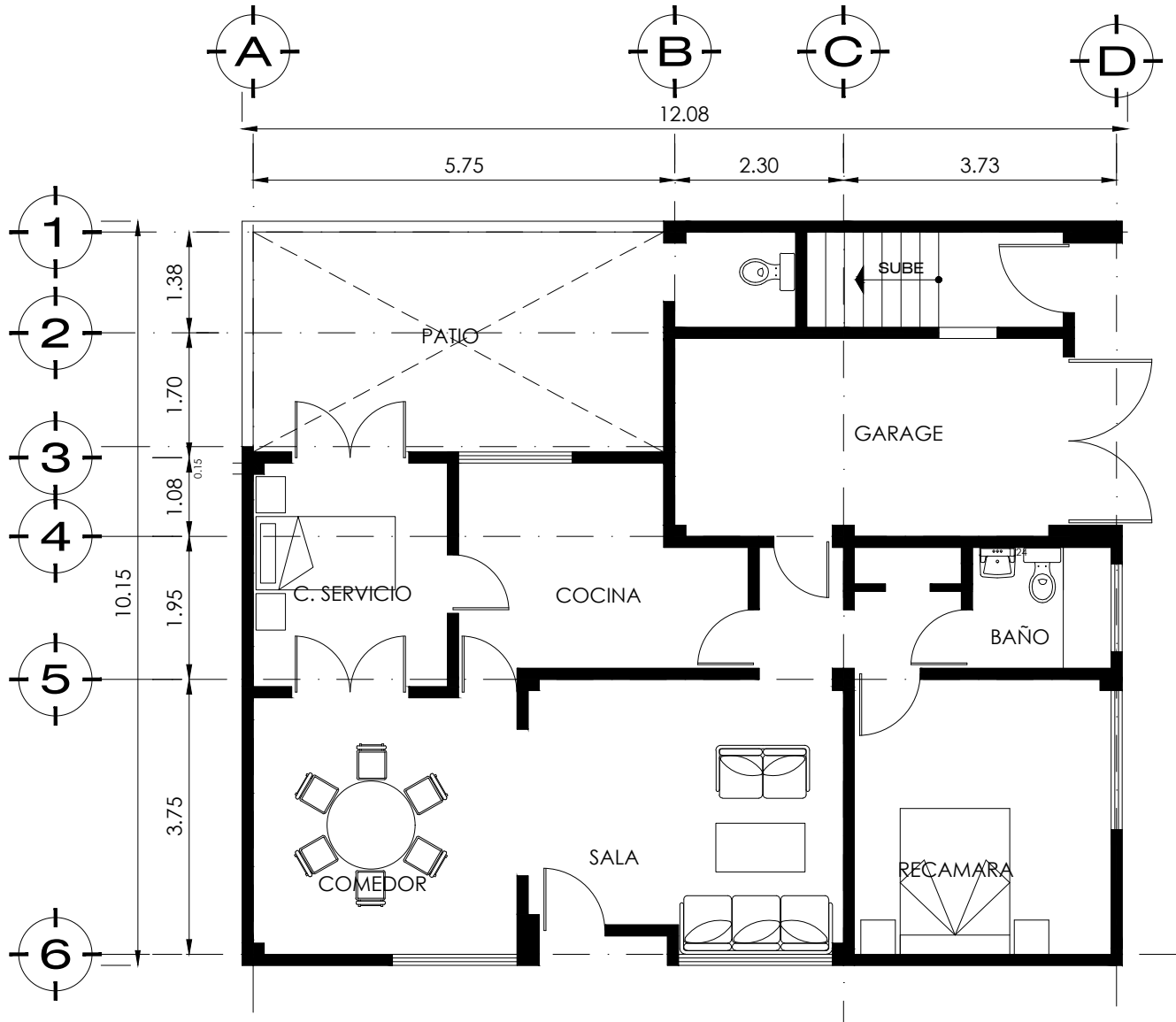


YAUTEPEC 89





DEPARTAMENTO PLANTA BAJA

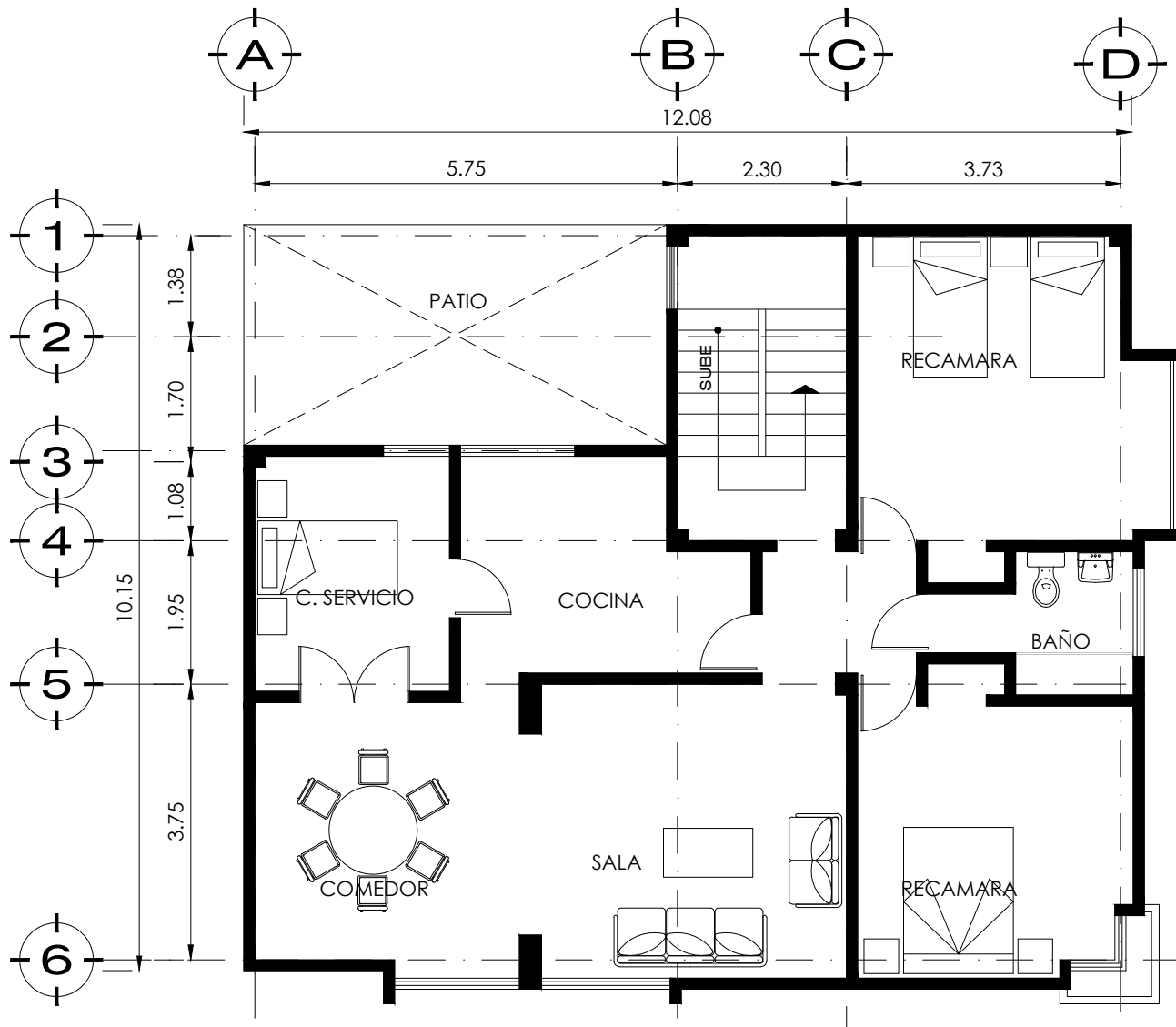
SALA COMEDOR
 COCINA
 1 RECAMARA
 BAÑO COMPLETO
 GARAGE PARA UN AUTO
 CUARTO DE SERVICIO
 PATIO O TERRAZA Y BAÑO
 BODEGA EN AZOTEA

ÁREAS

METROS CUADRADOS HABITABLES	73.68M2
METROS CUADRADOS GARAGE	16.26M2
METROS CUADRADOS PATIO Y BAÑO	19.04M2
METROS CUADRADOS BODEGA	2.54M2
ÁREA TOTAL M2	111.52M2

PLANTA BAJA

ESC. 1:100



DEPARTAMENTO TIPO
 SALA COMEDOR
 COCINA
 2 RECAMARAS
 BAÑO COMPLETO
 CUARTO DE SERVICIO
 BODEGA

ÁREAS

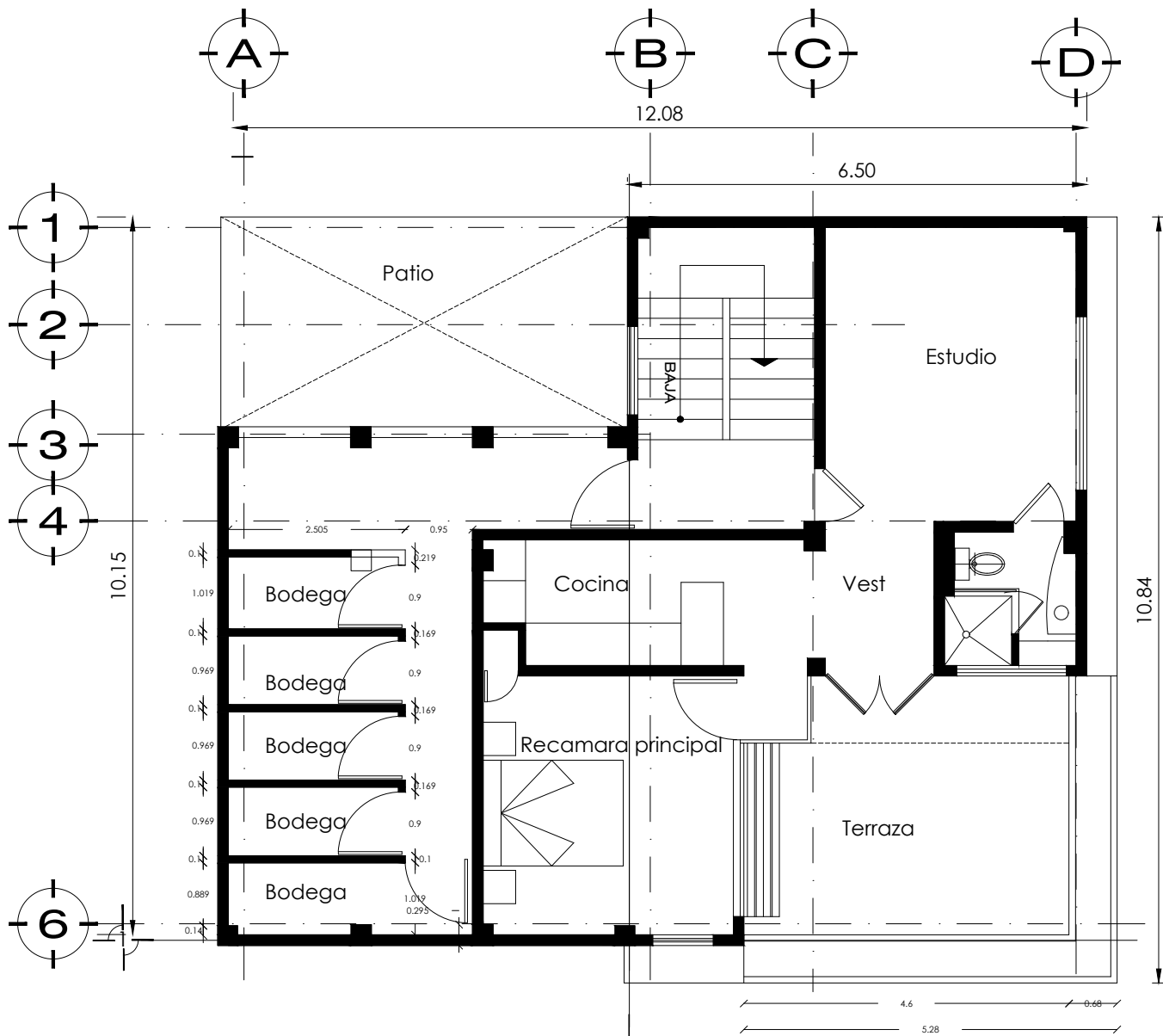
METROS CUADRADOS HABITABLES 100.39M2
 METROS CUADRADOS BODEGA 2.42M2

ÁREA TOTAL M2 102.81M2

PLANTA TIPO 3 NIVELES

ESC. 1:100

YAUTEPEC 89



- DEPARTAMENTO PLANTA ALTA
- ESTUDIO
- COCINA
- 1 RECAMARA
- BAÑO COMPLETO
- TERRAZA
- BODEGA

ÁREAS	
METROS CUADRADOS HABITABLES	50.03M2
METROS CUADRADOS TERRAZA	15.93M2
METROS CUADRADOS BODEGA	3.53 M2
ÁREA TOTAL M2	69.49M2

PLANTA TERRAZA

ESC. 1:100