



CAPCANA  
REPUBLICA DOMINICANA

# PUNTA PALMERA

## Penthouse

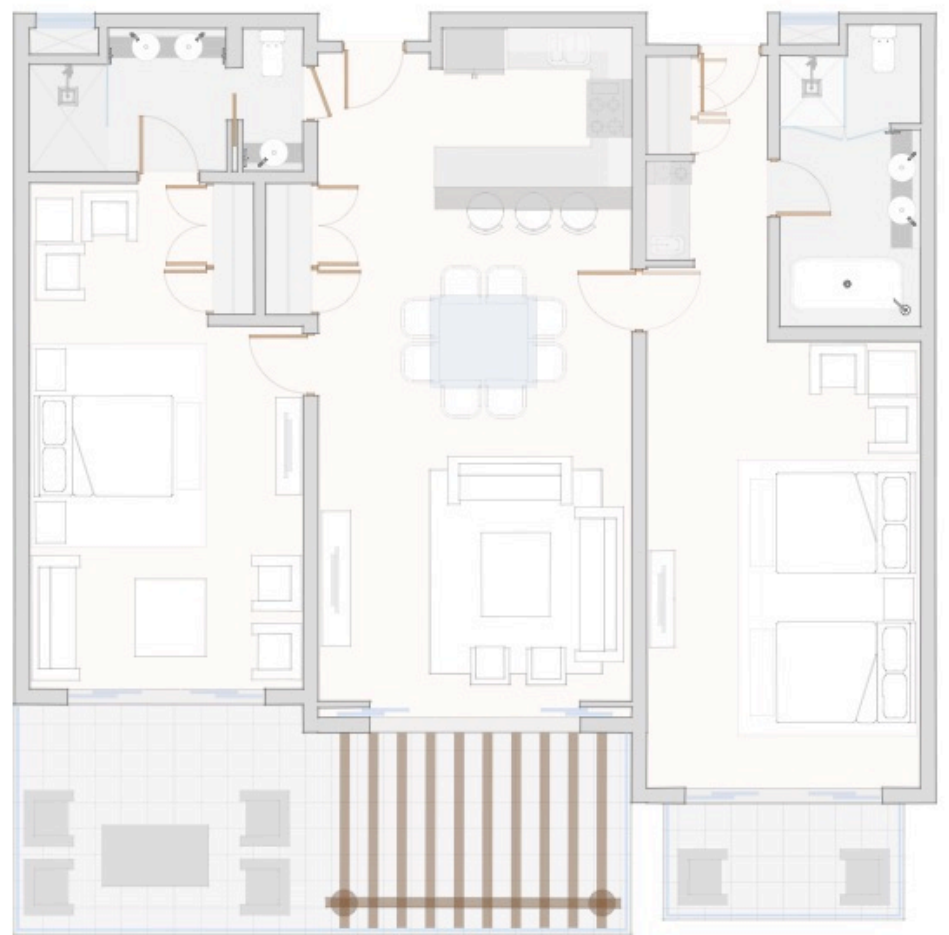
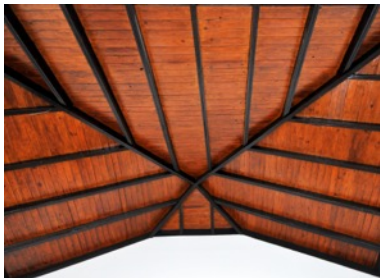


# PUNTA PALMERA

UBICADO PRIVILEGIADAMENTE FRENTE A UNA HERMOSA PLAYA DE ARENA BLANCA Y AGUAS TURQUESA, Y ACCESO DIRECTO A LA MODERNA MARINA DE CAP CANA. CON UN ELEGANTE DISEÑO ARQUITECTÓNICO, DE TECHOS ALTOS Y AMPLIOS ESPACIOS PUNTA PALMERA ESTA DIVIDIDO EN DOS FASES CADA UNA CON CINCO BLOQUES DE EDIFICIOS DE TRES NIVELES, UNIDOS POR UN EDIFICIO MODERNO EDIFICIO CENTRAL CON IMPONENTES TECHOS DE CANA, EN EL CUAL SE ENCUENTRAN LAS ESPACIOS DESTINADOS A SERVICIOS Y ENTRETENIMIENTO DE LOS HUÉSPEDES.




## PUNTA PALMERA



APARTAMENTO DE DOS HABITACIONES  
TERCER NIVEL  
220 MT2





PUERTAS CORREDIZAS DE  
ALUMINIO Y VIDRIO QUE  
PERMITEN DISFRUTAR DESDE  
CADA RINCÓN LAS VISTAS AL  
MAR.



AMPLIA ÁREA SOCIAL CON TECHOS A DOBLE ALTURA RECUBIERTOS EN MADERA. PISOS DE MÁRMOL CON PUERTAS INTERIORES EN MADERA DE CEDRO.





COCINA MODULAR ITALIANA "VENETA CUCINE"  
CON TOPE DE CUARZO BLANCO. EQUIPADA CON  
ELECTRODOMÉSTICOS DE ÚLTIMA TECNOLOGÍA.



HABITACION PRINCIPAL CON BALCON INTEGRADO,  
CLOSET RECUBIERTO EN SABINA.



PAREDES REVESTIDAS DE MÁRMOL PULIDO Y STUCCO.  
TOPE DE CUARZO BLANCO. MUEBLE CON  
DOS LAVAMANOS CON ESPEJOS FLOTANTES.







SEGUNDA HABITACION TIPO "LOCK-OUT" CON BALCÓN. KITCHENETTE MODULAR "VENETA CUCCINE" CON TOPE DE CUARZO BLANCO. EQUIPADA CON ELECTRO- DOMÉSTICOS DE ÚLTIMA TECNOLOGÍA.



BAÑO CON TOPE DE CUARZO BLANCO Y MUEBLE CON DOS LAVAMANOS CON ESPEJO FLOTANTE; PAREDES REVESTIDAS DE MÁRMOL PULIDO Y STUCCO, MEZCLADORES CROMADAS Y DUCHA "HANSGROHE" Y TINA DE RELAJACIÓN.





VISTA DESDE LA TERRAZA.





AREA DE PISCINA





TERRAZA TECHADA FRENTE AL MAR DE USO COMUN









CAPCANA  
REPUBLICA DOMINICANA