

# Siara

PRIVADA RESIDENCIAL





# Haz brillar tu día, toda tu vida.



\*Las imágenes, renders y textos son conceptuales y  
deben servir únicamente como referencia\*

Siara es una privada residencial diseñada con áreas verdes en sintonía con la naturaleza de la región. Dentro de este desarrollo encontrarás espacios de convivencia y armonía, donde podrás integrar la vida privada y la social, para compartir grandes experiencias y recuerdos con tu familia, vecinos y amigos.

En Siara podrás convivir en un ambiente casual y relajado, disfrutando de experiencias únicas y excepcionales.







## CARACTERÍSTICAS

- Privada con 36 residencias.
- Caseta con control de acceso.
- Explanada de integración.
- Terraza social con sillas colgantes.
- Isla de juegos infantiles.
- Jardines integrales.
- Orientación Norte-Sur.
- Servicios subterráneos.
- Agua potable.
- Concreto hidráulico.
- Iluminación razante.





# CARACTERÍSTICAS DE VIVIENDA



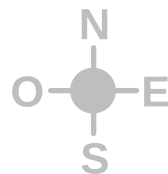
- Piso cerámico 60 cm x 60 cm.
- Techo 2.90 mts. de altura.
- Mesetas de granito en la cocina.
- Mesetas de cubierta de mármol en los baños.
- Meseta maletera de concreto en closets.
- Tinaco de 1100 litros con flotador.
- Cisterna prefabricada de 1000 litros.
- Biodigestor de 1400 litros.
- Instalación eléctrica bifásica.
- Ductería para alimentación eléctrica de aires acondicionados.
- Ductería para alimentación eléctrica de paneles solares.
- Monomando para fregadero.



- En los muebles de cocina, gavetas inferiores fabricadas en MDF.
- Escalera marina.
- Ventanas y puertas corredizas de aluminio.
- Puerta de pasillo tipo louver.
- Puerta de acceso principal de 2.90 m.
- Piscina y/o cochera de estructura ligera con mallasombra disponible solo en algunos lotes.



# LOTIFICACIÓN





# MODELO ADONIA

Lotes desde 9 m x 28 m (252 m<sup>2</sup>)  
Construcción 153.78 m<sup>2</sup>



## Planta baja

Sala · Comedor · Cocina con barra  
desayunadora y alacena · Medio  
baño · Terraza · Recámara con  
baño completo · Área de lavado  
techado · Pasillo de servicio



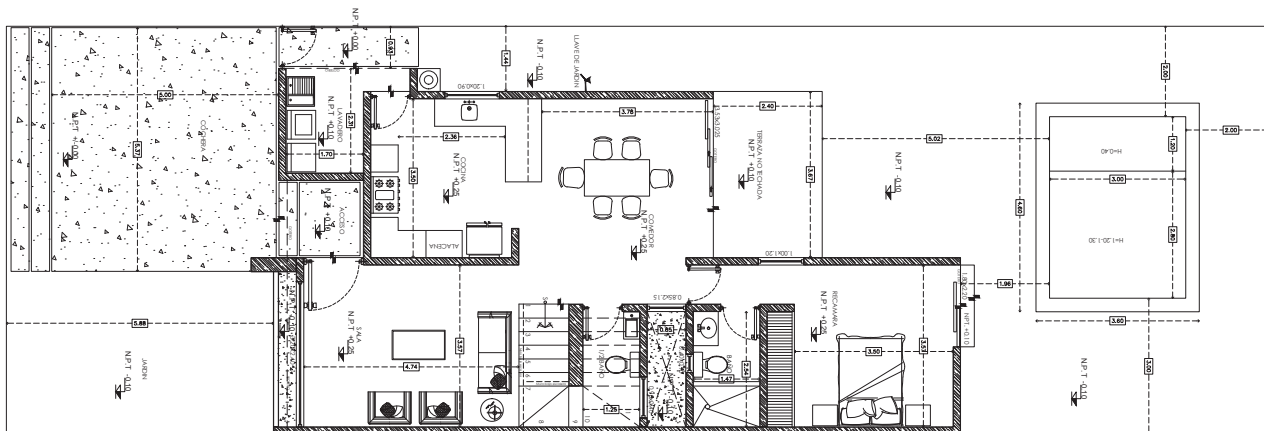
## Planta alta

· Recámara principal con clóset  
vestidor y amplio baño completo  
· Recámara secundaria con baño  
propio · Clóset de blancos

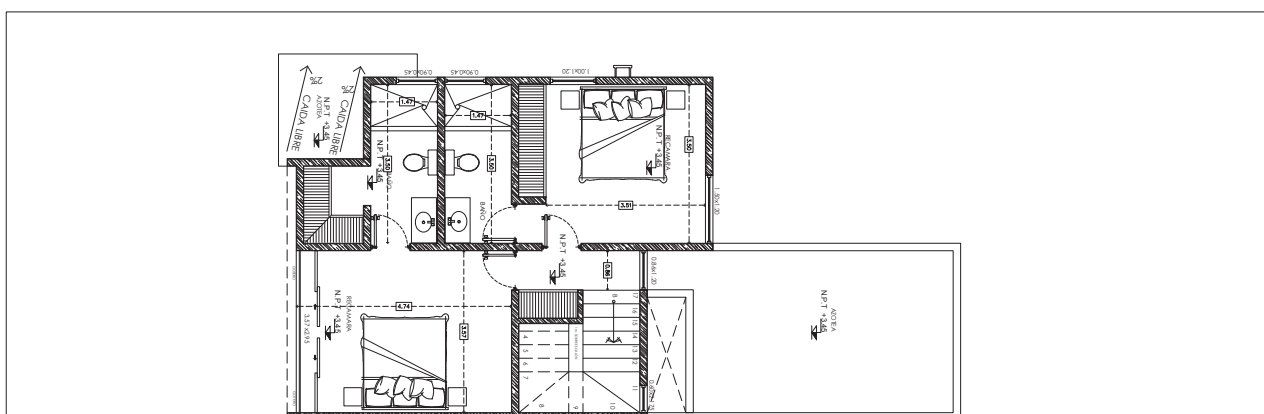
\* Piscina disponible solo en algunos lotes.



# PLANTAS ARQUITECTÓNICAS



Planta baja



Planta alta





**MODELO ADONIA**



\* Piscina disponible solo en algunos lotes.







"Las imágenes, renders y textos son conceptuales y deben servir únicamente como referencia"

"Las imágenes, renders y textos son conceptuales y deben servir únicamente como referencia"





# MODELO LAIA

Lotes desde 9 m x 28 m (252 m<sup>2</sup>)  
Construcción 163.18 m<sup>2</sup>



## Planta baja

Sala comedor corrido · Cocina con barra desayunadora y alacena · Medio baño · Terraza · Recámara con baño completo · Área de lavado techado · Pasillo de servicio



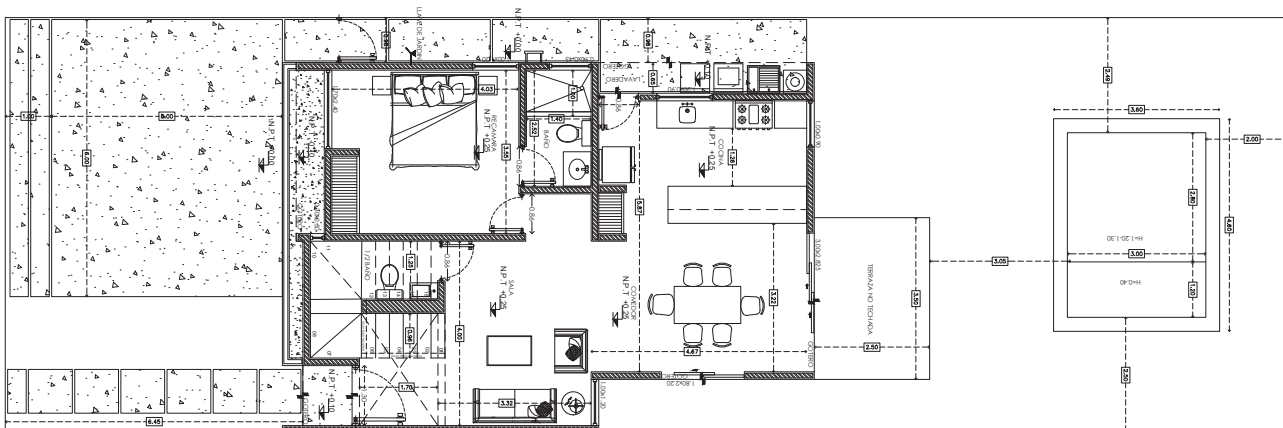
## Planta alta

· Recámara principal con clóset vestidor y amplio baño completo  
· Recámara secundaria con baño propio · Sala de TV

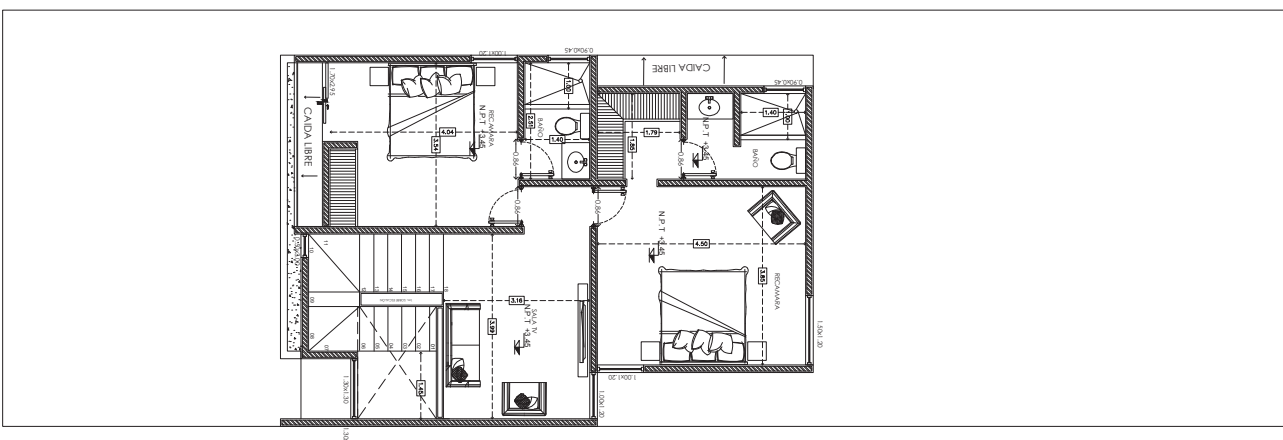
\* Piscina disponible solo en algunos lotes.



# PLANTAS ARQUITECTÓNICAS



Planta baja



Planta alta





**MODELO LAIA**



\* Piscina disponible solo en algunos lotes.







"Las imágenes, renders y textos son conceptuales y deben servir únicamente como referencia"



"Las imágenes, renders y textos son conceptuales y deben servir únicamente como referencia"





**Un espacio de equilibrio,  
para vivir en tranquilidad.**



"Las imágenes, renders y textos son conceptuales y  
deben servir únicamente como referencia"



