

# 3er NIVEL

ALTUS III

BLOQUE B

BLOQUE C

## BLOQUE A 2 HAB. / 2.5 BAÑOS

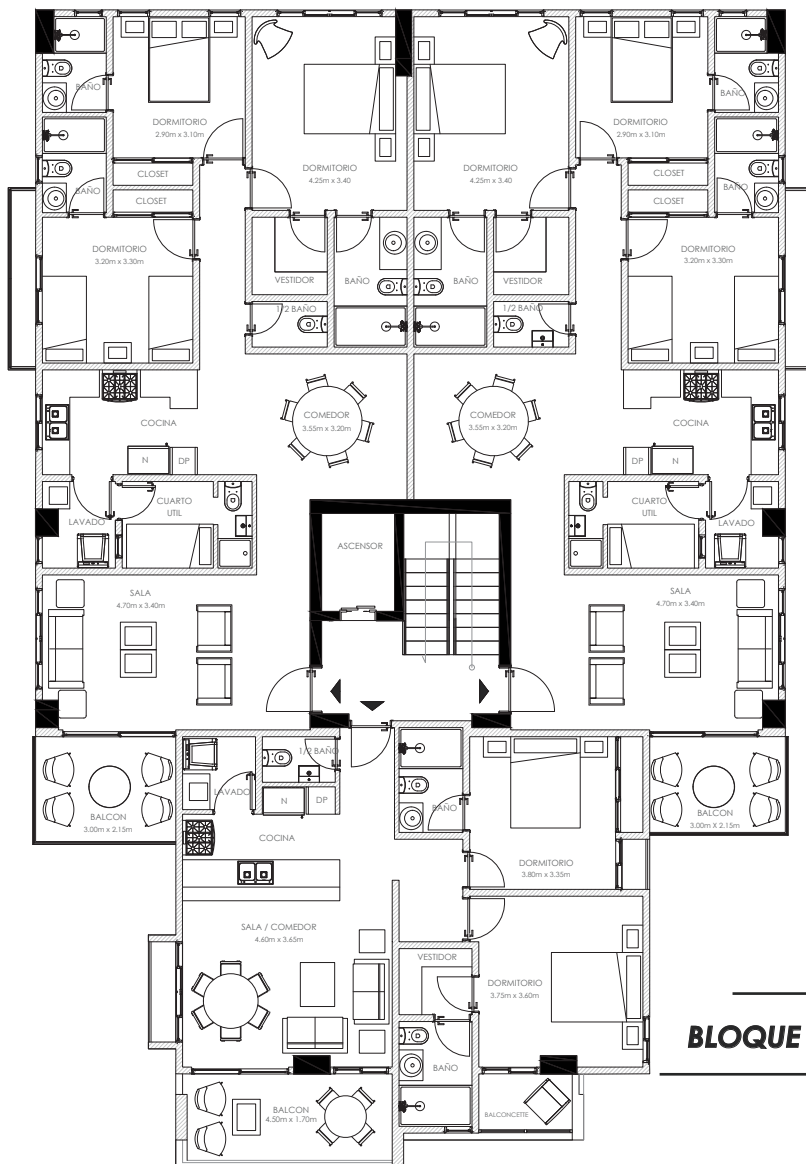
90 m<sup>2</sup> / 970 ft<sup>2</sup>

## BLOQUE B 3 HAB. / 3.5 BAÑOS

126 m<sup>2</sup> / 1,360 ft<sup>2</sup>

## BLOQUE C 3 HAB. / 3.5 BAÑOS

125 m<sup>2</sup> / 1,345 ft<sup>2</sup>



LOS BOCETOS, PLANOS, REPRESENTACIONES GRÁFICAS, ESPECIFICACIONES, TÉRMINOS Y CONDICIONES CONTENIDOS EN ESTE DOCUMENTO SE PRESENTAN EN FORMA DE PROPUESTA Y LA PROMOTORA SE RESERVA EL DERECHO DE MODIFICAR, REVISAR O RETIRAR LOS MISMOS A SU ENTERA DISCRECIÓN Y SIN PREVIO AVISO. TODAS LAS MEJORAS, DISEÑOS Y CONSTRUCCIÓN ESTÁN SUJETOS A OBTENER LOS PERMISOS LOCALES CORRESPONDIENTES. ESTOS PLANOS Y REPRESENTACIONES ESTÁN CONCEBIDOS DE MANERA CONCEPTUAL Y PARA FINES DE REFERENCIA Y NO DEBEN DE CONSIDERARSE COMO REPRESENTACIONES EXPRESAS E IMPLÍCITAS DEL DETALLE FINAL DE LAS UNIDADES. LA PROMOTORA SE RESERVA EL DERECHO DE HACER MODIFICACIONES, REVISIONES Y CAMBIOS QUE CONSIDERE NECESARIOS EN SU TOTALIDAD Y ABSOLUTA DISCRECIÓN. CUALQUIER DIMENSIÓN REFLEJADA EN ESTOS DOCUMENTOS ES APROXIMADA Y PODRÍA VARIAR EN LA CONSTRUCCIÓN. TODAS LAS PLANTAS ARQUITECTÓNICAS SE PRESENTAN EN FORMA DE PROPUESTA Y DE MANERA CONCEPTUAL PARA FINES DE REFERENCIA Y NO NECESARIAMENTE REFLEJAN CON PRECISIÓN LOS PLANOS FINALES Y LAS ESPECIFICACIONES DEL EDIFICIO O SUS ALREDEDORES. LAS DIMENSIONES Y LAS DIMENSIONES CUADRADAS INDICADAS SE MIDEN SEGÚN LOS LÍMITES DE LAS PAREDES EXTERIORES Y LA LÍNEA CENTRAL DE LAS PAREDES INTERIORES ENTRE UNIDADES, Y PODRÍAN VARIAR DE LAS DIMENSIONES FINALES DE LAS MISMAS, QUE GENERALMENTE SOLO INCLUYEN EL ESPACIO AÉREO INTERIOR ENTRE LAS PAREDES DEL PERÍMETRO Y EXCLUYE TODOS LOS COMPONENTES ESTRUCTURALES INTERIORES Y OTROS ELEMENTOS COMUNES. ESTE MÉTODO SE UTILIZA GENERALMENTE PARA MATERIALES DESTINADOS A LAS VENTAS Y SE PROPORCIONA PARA PERMITIR A UN POSIBLE COMPRADOR COMPARAR LAS UNIDADES DEL CONDOMINIO. LAS MEDIDAS DE LAS HABITACIONES SE TOMAN GENERALMENTE DESDE LOS PUNTOS MÁS LEJANOS DE CADA HABITACIÓN, COMO SI LA MISMA FUERA UN RECTÁNGULO PERFECTO SIN TENER EN CUENTA NINGÚN RECORTE O VARIACIÓN. COMO RESULTADO DE ESTO, EL ÁREA DE LA HABITACIÓN PODRÍA SER TÍPICAMENTE MÁS PEQUEÑA QUE EL PRODUCTO OBTENIDO AL MULTIPLICAR LA LONGITUD POR EL ANCHO ESTABLECIDOS.