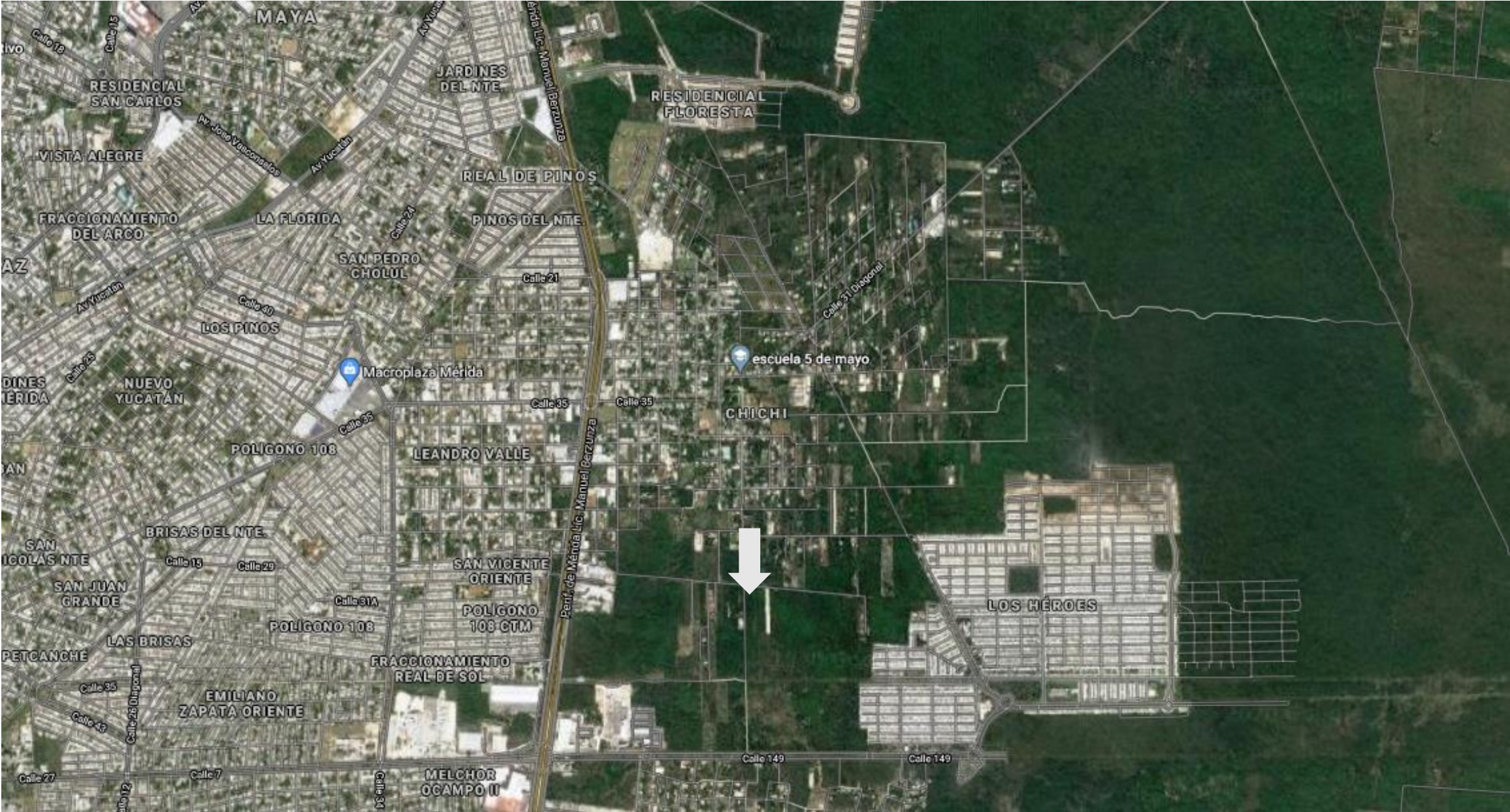


Residencia Chichí Suárez



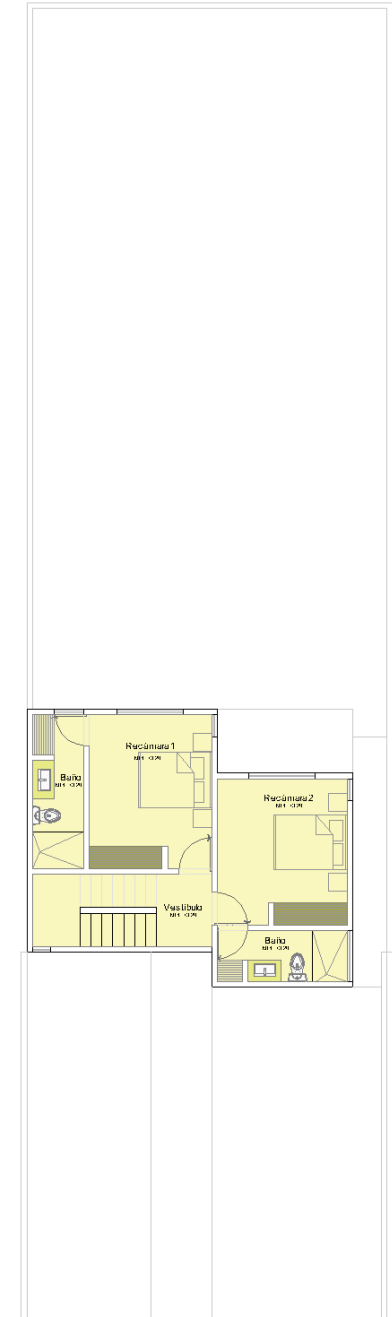
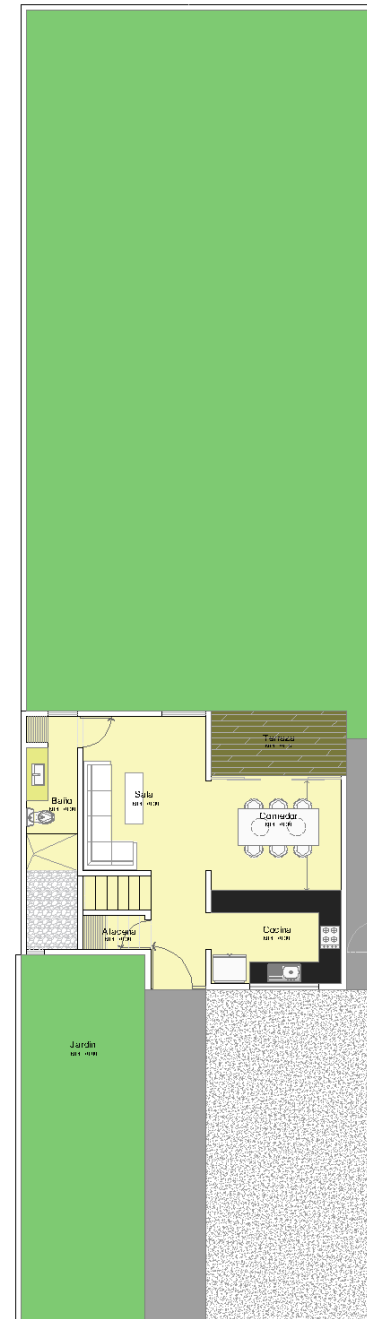


PROPUESTA ARQUITECTÓNICA

RESIDENCIA CHICHÍ SUAREZ

TERRENO DE 354.60 M2

CONSTRUCCION DE 114.00 M2



RESIDENCIA CHICHÍ SUÁREZ

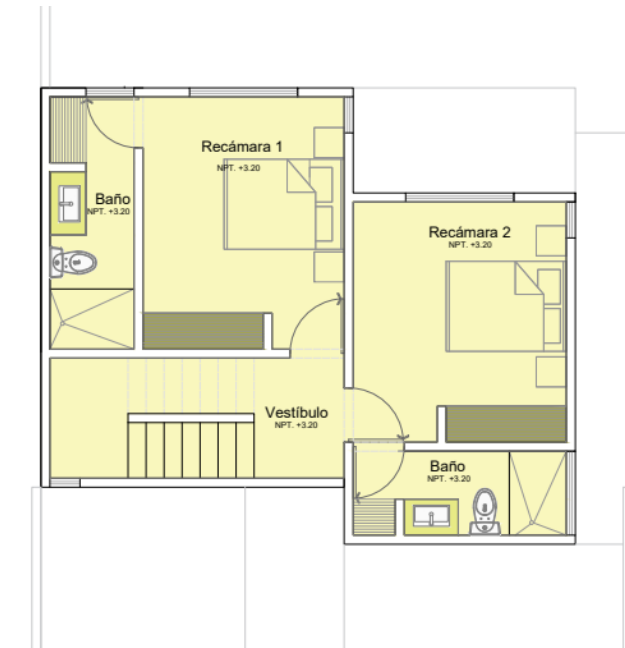
CASA TIPO DE 148.91M2

PLANTA BAJA 57.60 M2 Y TERRAZA 6.48 M2

- ESTACIONAMIENTO (2 AUTOS)
- BAÑO DE VISITAS
- SALA
- COMEDOR
- COCINA
- ALACENA
- TERRAZA
- AREA VERDE

PLANTA ALTA 56.40 M2

- RECAMARA PRINCIPAL CON CLOSET Y BAÑO
- RECAMARA SECUNDARIA CON CLOSET Y BAÑO

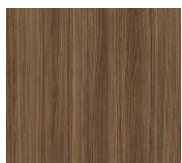


ACABADOS EXTERIORES



CARPINTERIA

7



Puerta abatible, entamborada con estructura de pino, recubierta con triplay de cedro.

PISOS

1



Pasto americano

2



Piso de concreto acabado lavado.

3



Gravilla.

MUROS

4



Muro de block a base de 3 capas, acabado final pintura color gris.

5



Muro de block a base de 2 capas, acabado final aparente concreto entablillado.

6



Muro de block a base de 3 capas, acabado final pintura color blanco.

ACABADOS EXTERIORES



PISOS

1



Piso de concreto acabado lavado.

MUROS

2



Muro de block a base de 3 capas, acabado final pintura color gris.

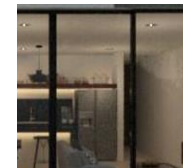
3



Muro de block a base de 3 capas, acabado final pintura color blanco.

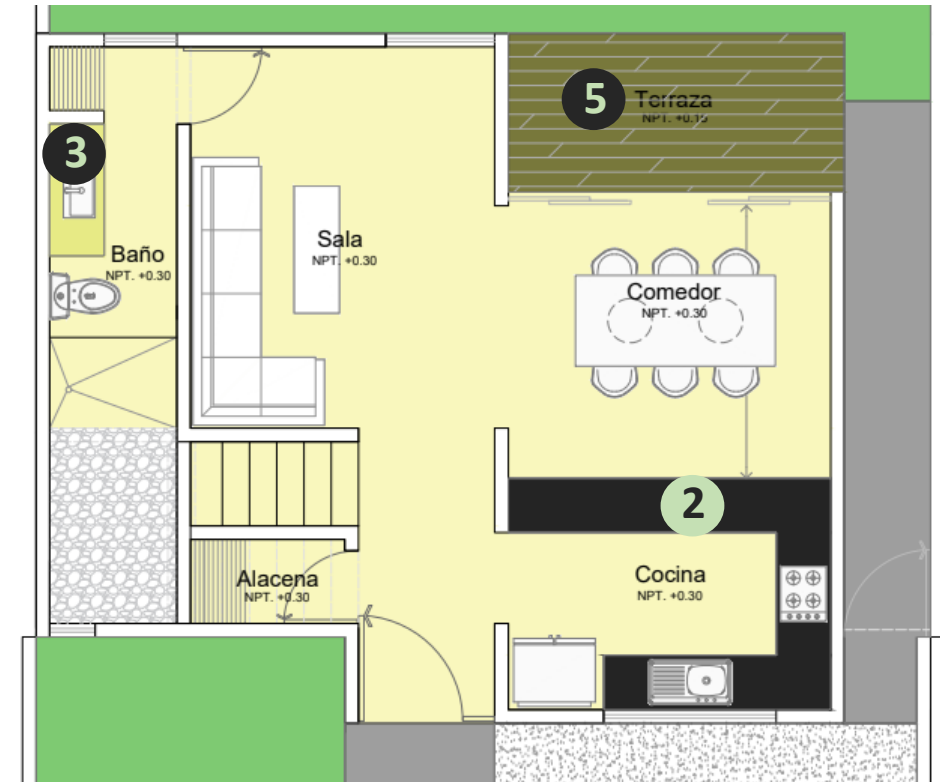
CANCELERIA

4

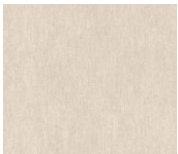


Cancelería línea 3", color bronce

ACABADOS INTERIORES



1



Piso cerámico.

2



Meseta de concreto recubierta con granito negro petro.

3



Meseta de concreto recubierta con mármol Fiorito travertino.

4



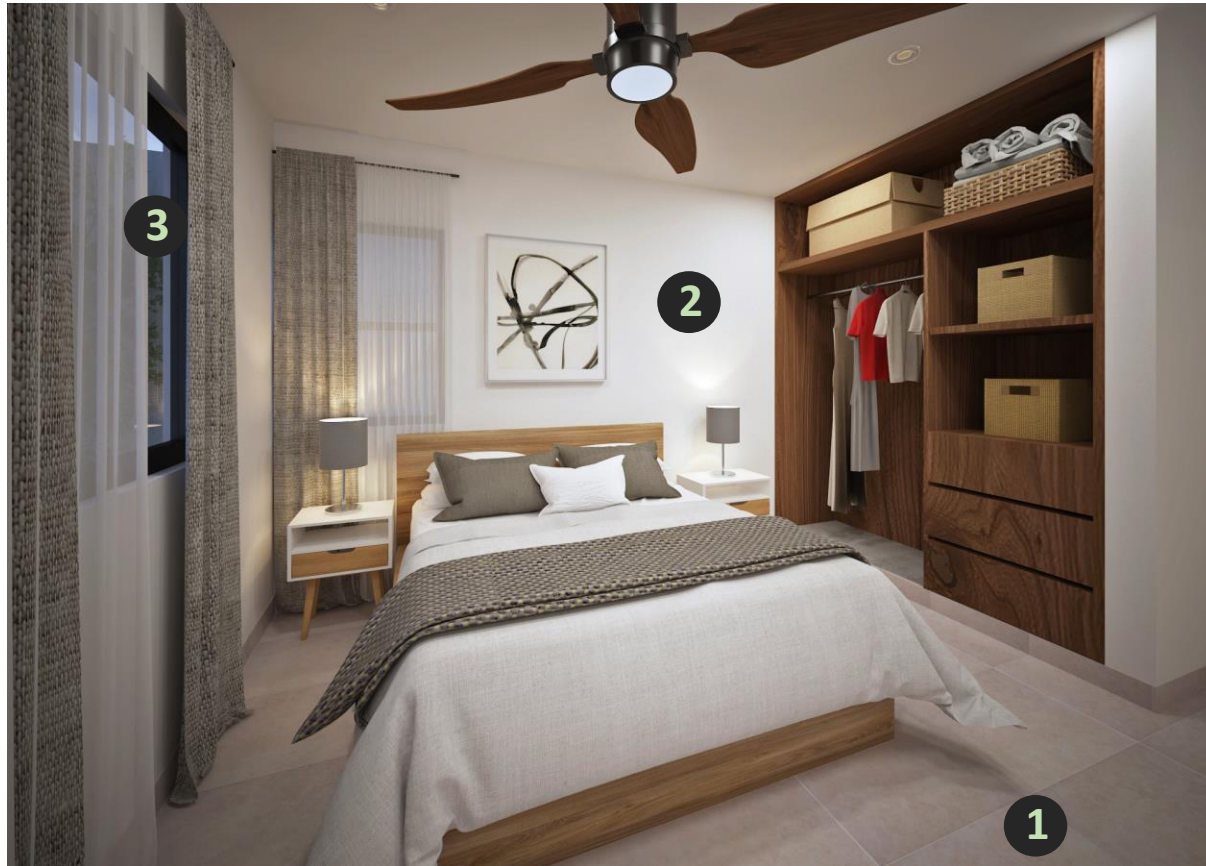
Muro de block a base de yeso directo, acabado final pintura color blanco.

5



Piso de concreto acabado lavado.

ACABADOS INTERIORES



PISOS

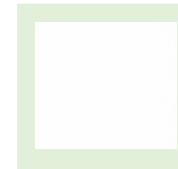
1



Piso cerámico.

MUROS

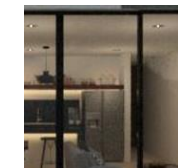
2



Muro de block a base de yeso directo, acabado final pintura color blanco.

CANCELERIA

3



Cancelería línea 3", color bronce